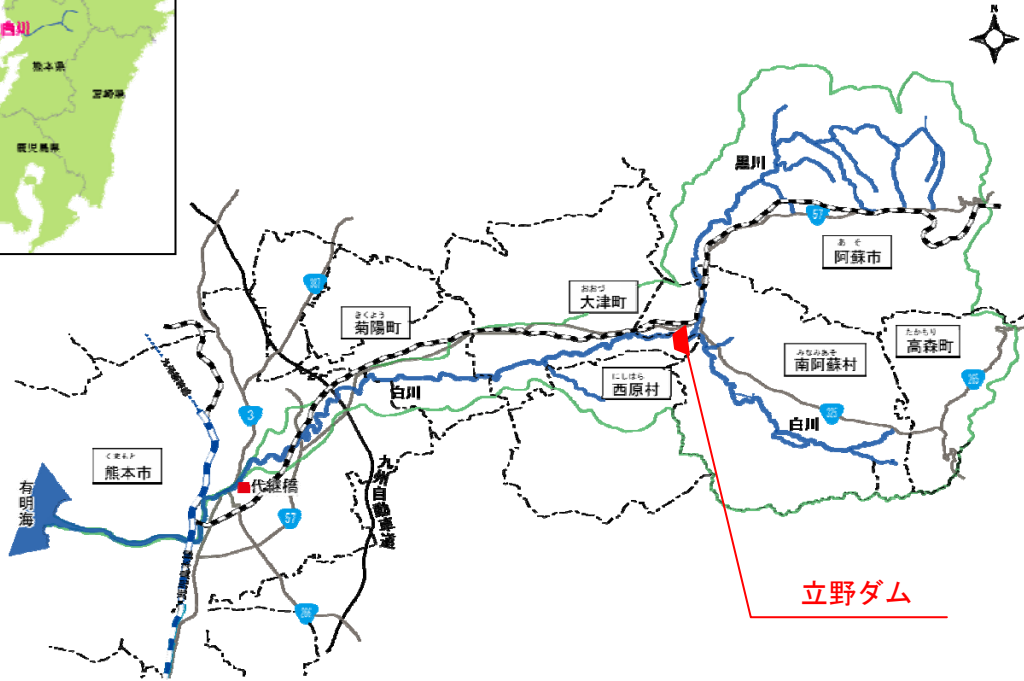
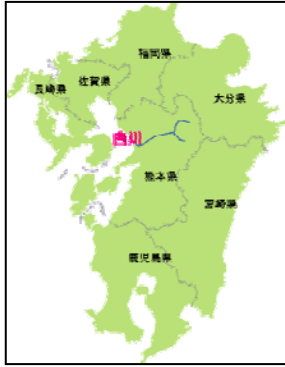
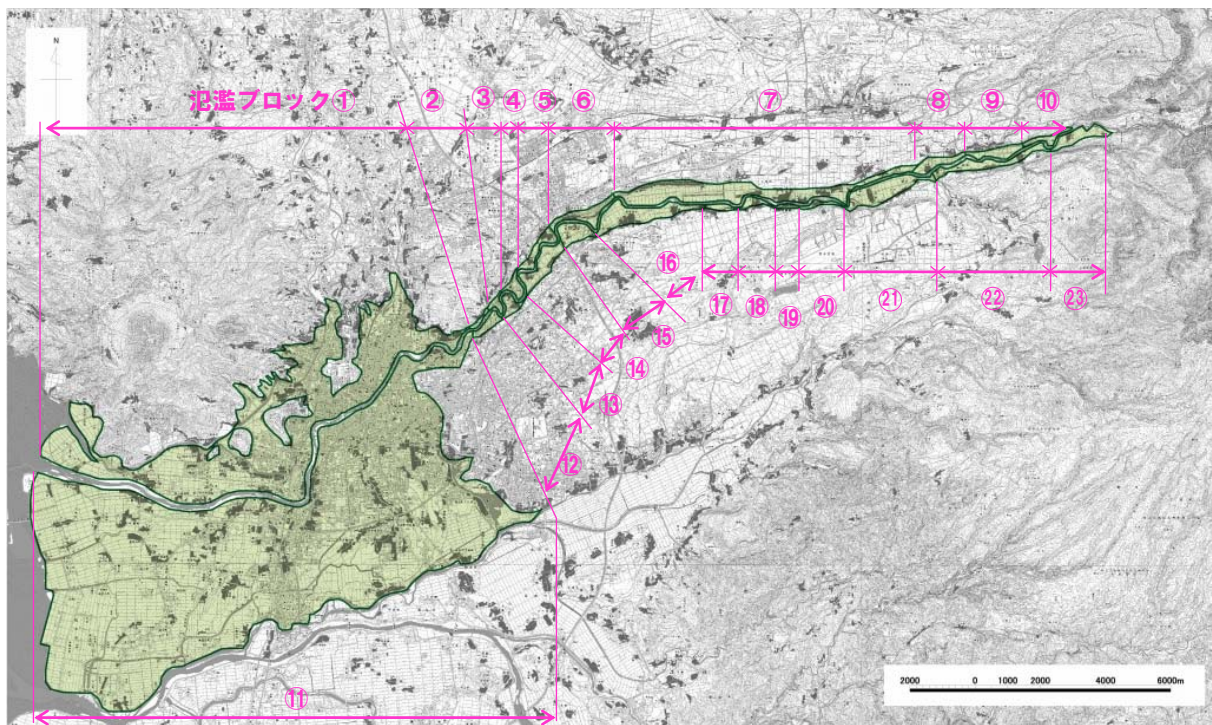


立野ダム建設事業の検証に係る検討
「費用便益比算定」
参考資料

立野ダム位置図



様式1 氾濫ブロック分割図



ブロック No.	河川名	左右岸	区間 (km)
1	白川	右岸	河口 ~ 17/600
2	白川	右岸	17/600 ~ 18/600
3	白川	右岸	18/600 ~ 19/800
4	白川	右岸	19/800 ~ 21/500
5	白川	右岸	21/500 ~ 23/600
6	白川	右岸	23/600 ~ 26/700
7	白川	右岸	26/700 ~ 37/000
8	白川	右岸	37/000 ~ 38/800
9	白川	右岸	38/800 ~ 40/900
10	白川	右岸	40/900 ~ 42/600
11	白川	左岸	河口 ~ 17/600
12	白川	左岸	17/600 ~ 19/000
13	白川	左岸	19/000 ~ 20/700
14	白川	左岸	20/700 ~ 23/600
15	白川	左岸	23/600 ~ 25/400
16	白川	左岸	25/400 ~ 29/500
17	白川	左岸	29/500 ~ 30/600
18	白川	左岸	30/600 ~ 32/100
19	白川	左岸	32/100 ~ 33/000
20	白川	左岸	33/000 ~ 34/400
21	白川	左岸	34/400 ~ 37/600
22	白川	左岸	37/600 ~ 41/700
23	白川	左岸	41/700 ~ 43/000

様式-2 資産データ 水系名：白川 河川名：白川 国勢調査年：H17 事業所統計調査年：H18

氾濫 ブロック	ブロック 面積 (km ²)	一般資産等基礎数量							一般資産被害額 (千円)						農作物被害額 (千円)			一般資産 額等合計 (千円)	備考	
		人口 (人)	世帯数 (世帯)	従業者数 (産業分類 別に算出) (人)	農漁 家数 (人)	延床 面積 (km ²)	水田 面積 (km ²)	畑面積 (km ²)	事業所資産		農漁家資産		小計	水稻	畑作物	小計				
									家屋	家庭 用品	償却	在庫					償却			在庫
1	22.91	97,882	44,826	72,072	383	5.47	7.62	1.91	746,410,767	656,835,378	324,706,103	86,854,146	690,166	179,627	1,815,676,187	839,249	1,083,945	1,923,194	3,635,198,763	
2	0.20	718	265	135	8	0.05	0.00	0.04	7,480,848	3,883,045	613,084	283,107	14,416	3,752	12,278,252	0	22,760	22,760	22,043,038	
3	0.12	323	136	96	4	0.01	0.00	0.04	1,789,754	1,992,808	348,029	225,454	7,208	1,876	4,365,129	276	19,915	20,191	4,438,788	
4	0.28	621	240	150	7	0.03	0.00	0.14	3,472,935	3,516,720	1,678,180	345,863	12,614	3,283	9,029,595	0	79,660	79,660	9,109,255	
5	0.45	1,002	426	340	25	0.05	0.07	0.10	6,520,127	6,242,178	1,455,125	973,777	45,050	11,725	15,247,982	7,715	56,900	64,615	28,806,341	
6	0.68	1,925	695	594	18	0.08	0.12	0.08	11,524,729	10,183,835	2,044,547	918,996	32,436	8,442	24,712,985	12,950	44,098	57,047	49,540,065	
7	3.16	2,748	906	527	103	0.22	1.97	0.04	30,580,436	13,275,618	2,430,240	814,788	185,606	48,307	47,334,995	217,389	19,915	237,304	94,042,537	
8	0.44	219	45	87	22	0.02	0.26	0.01	2,750,373	659,385	339,804	66,525	39,644	10,318	3,866,049	28,379	5,690	34,069	3,900,118	
9	0.39	38	13	22	0	0.00	0.29	0.00	546,785	190,489	83,736	98,014	0	0	919,024	31,410	0	31,410	950,434	
10	0.17	47	12	20	5	0.00	0.10	0.00	434,172	175,836	72,862	70,085	9,010	2,345	764,310	10,470	0	10,470	774,780	
11	71.01	190,539	77,196	87,981	1,892	9.48	44.59	4.75	1,283,824,361	1,131,152,888	361,611,682	143,413,504	3,409,384	887,348	2,934,298,267	4,914,539	2,702,750	7,617,289	5,529,494,134	
12	0.50	3,462	1,494	1,053	5	0.19	0.00	0.32	26,198,752	21,891,582	3,623,954	1,793,441	9,010	2,345	53,519,084	0	183,503	183,503	59,516,758	
13	0.41	3,025	1,135	1,000	2	0.12	0.00	0.19	16,397,916	16,631,155	3,172,375	1,566,001	3,604	938	37,771,989	0	109,533	109,533	37,881,521	
14	0.68	1,892	687	676	3	0.09	0.30	0.13	11,607,414	10,066,611	2,183,493	1,179,967	5,406	1,407	25,044,298	32,512	75,393	107,904	35,122,623	
15	0.62	586	221	321	19	0.03	0.36	0.04	3,660,555	3,238,313	1,235,804	575,451	34,238	8,911	8,753,272	39,400	22,760	62,160	17,630,863	
16	1.30	813	235	181	31	0.03	0.75	0.04	4,395,607	3,443,455	514,989	353,849	55,862	14,539	8,778,301	82,382	19,915	102,297	17,761,196	
17	0.14	43	10	11	4	0.00	0.07	0.00	208,299	146,530	27,614	41,747	7,208	1,876	433,274	7,990	1,423	9,413	885,373	
18	0.19	152	48	40	10	0.01	0.06	0.00	1,096,368	703,344	254,717	125,719	18,020	4,690	2,202,858	6,337	0	6,337	4,418,390	
19	0.09	99	28	10	2	0.00	0.00	0.01	454,818	410,284	26,529	17,401	3,604	938	913,574	0	4,268	4,268	1,835,683	
20	0.12	45	15	9	0	0.00	0.00	0.02	301,494	219,795	23,878	20,917	0	0	566,084	0	9,958	9,958	1,152,084	
21	1.13	628	210	83	17	0.05	0.73	0.02	6,650,007	3,077,130	115,038	289,172	30,634	7,973	10,169,954	80,729	11,380	92,109	10,270,329	
22	0.70	241	75	39	7	0.02	0.46	0.03	2,669,155	1,098,975	150,640	130,360	12,614	3,283	4,065,027	50,972	18,493	69,465	4,134,492	
23	0.13	108	24	35	12	0.01	0.07	0.00	771,908	351,672	124,134	46,028	21,624	5,628	1,320,994	7,164	0	7,164	1,328,157	
合計	105.82	307,156	128,942	165,482	2,579	15.97	57.80	7.90	2,179,747,581	1,889,387,126	706,836,557	240,204,312	4,647,358	1,209,551	5,022,032,485	6,369,862	4,492,255	10,862,117	9,570,235,722	

※ 資産額は以下のマニュアル及びデフレーターを用いて整理
 治水経済調査マニュアル(案) 平成17年4月 国土交通省河川局
 治水経済調査マニュアル(案) 各種資産単価及びデフレーター 平成24年2月改正 国土交通省水管理・国土保全局

様式-3 被害額（事業実施前） 水系名：白川 河川名：白川 確率規模：1/1.8 単位：百万円

氾濫 ブロック	一般資産被害額（百万円）						農作物被害額 （百万円）			公共土木 施設等被 害額	営業停 止損失	家屋における 応急対策費用 （百万円）			事業所にお ける応急対 策費用 （百万円）	その他の 間接被害 （百万円）	小計 （百万円）	合計 （百万円）	備考	
	家屋	家庭用 品	事業所資産		農漁家資産		小計	水稻	畑作物			小計	清掃労 働対価	代替活 動等						小計
			償却	在庫	償却	在庫														
1	0	0	0	0	0	0	0	0	0	0	0	0	0	0	0	0	0			
2	0	0	0	0	0	0	0	0	0	0	0	0	0	0	0	0	0			
3	0	0	0	0	0	0	0	0	0	0	0	0	0	0	0	0	0			
4	0	0	0	0	0	0	0	0	0	0	0	0	0	0	0	0	0			
5	0	0	0	0	0	0	0	0	0	0	0	0	0	0	0	0	0			
6	0	0	0	0	0	0	0	0	0	0	0	0	0	0	0	0	0			
7	0	0	0	0	0	0	0	0	0	0	0	0	0	0	0	0	0			
8	0	0	0	0	0	0	0	0	0	0	0	0	0	0	0	0	0			
9	0	0	0	0	0	0	0	0	0	0	0	0	0	0	0	0	0			
10	0	0	0	0	0	0	0	0	0	0	0	0	0	0	0	0	0			
11	0	0	0	0	0	0	0	0	0	0	0	0	0	0	0	0	0			
12	0	0	0	0	0	0	0	0	0	0	0	0	0	0	0	0	0			
13	0	0	0	0	0	0	0	0	0	0	0	0	0	0	0	0	0			
14	0	0	0	0	0	0	0	0	0	0	0	0	0	0	0	0	0			
15	0	0	0	0	0	0	0	0	0	0	0	0	0	0	0	0	0			
16	0	0	0	0	0	0	0	0	0	0	0	0	0	0	0	0	0			
17	0	0	0	0	0	0	0	0	0	0	0	0	0	0	0	0	0			
18	0	0	0	0	0	0	0	0	0	0	0	0	0	0	0	0	0			
19	0	0	0	0	0	0	0	0	0	0	0	0	0	0	0	0	0			
20	0	0	0	0	0	0	0	0	0	0	0	0	0	0	0	0	0			
21	0	0	0	0	0	0	0	0	0	0	0	0	0	0	0	0	0			
22	0	0	0	0	0	0	0	0	0	0	0	0	0	0	0	0	0			
23	0	0	0	0	0	0	0	0	0	0	0	0	0	0	0	0	0			
合計	0	0	0	0	0	0	0	0	0	0	0	0	0	0	0	0	0			

様式-3 被害額（事業実施後） 水系名：白川 河川名：白川 確率規模：1/1.8 単位：百万円

氾濫 ブロック	一般資産被害額（百万円）						農作物被害額 （百万円）			公共土木 施設等被 害額	営業停 止損失	家屋における 応急対策費用 （百万円）			事業所にお ける応急対 策費用 （百万円）	その他の 間接被害 （百万円）	小計 （百万円）	合計 （百万円）	備考	
	家屋	家庭用 品	事業所資産		農漁家資産		小計	水稻	畑作物			小計	清掃労 働対価	代替活 動等						小計
			償却	在庫	償却	在庫														
1	0	0	0	0	0	0	0	0	0	0	0	0	0	0	0	0	0	0		
2	0	0	0	0	0	0	0	0	0	0	0	0	0	0	0	0	0	0		
3	0	0	0	0	0	0	0	0	0	0	0	0	0	0	0	0	0	0		
4	0	0	0	0	0	0	0	0	0	0	0	0	0	0	0	0	0	0		
5	0	0	0	0	0	0	0	0	0	0	0	0	0	0	0	0	0	0		
6	0	0	0	0	0	0	0	0	0	0	0	0	0	0	0	0	0	0		
7	0	0	0	0	0	0	0	0	0	0	0	0	0	0	0	0	0	0		
8	0	0	0	0	0	0	0	0	0	0	0	0	0	0	0	0	0	0		
9	0	0	0	0	0	0	0	0	0	0	0	0	0	0	0	0	0	0		
10	0	0	0	0	0	0	0	0	0	0	0	0	0	0	0	0	0	0		
11	0	0	0	0	0	0	0	0	0	0	0	0	0	0	0	0	0	0		
12	0	0	0	0	0	0	0	0	0	0	0	0	0	0	0	0	0	0		
13	0	0	0	0	0	0	0	0	0	0	0	0	0	0	0	0	0	0		
14	0	0	0	0	0	0	0	0	0	0	0	0	0	0	0	0	0	0		
15	0	0	0	0	0	0	0	0	0	0	0	0	0	0	0	0	0	0		
16	0	0	0	0	0	0	0	0	0	0	0	0	0	0	0	0	0	0		
17	0	0	0	0	0	0	0	0	0	0	0	0	0	0	0	0	0	0		
18	0	0	0	0	0	0	0	0	0	0	0	0	0	0	0	0	0	0		
19	0	0	0	0	0	0	0	0	0	0	0	0	0	0	0	0	0	0		
20	0	0	0	0	0	0	0	0	0	0	0	0	0	0	0	0	0	0		
21	0	0	0	0	0	0	0	0	0	0	0	0	0	0	0	0	0	0		
22	0	0	0	0	0	0	0	0	0	0	0	0	0	0	0	0	0	0		
23	0	0	0	0	0	0	0	0	0	0	0	0	0	0	0	0	0	0		
合計	0	0	0	0	0	0	0	0	0	0	0	0	0	0	0	0	0	0		

様式-3 被害額（事業実施前） 水系名：白川 河川名：白川 確率規模：1/3 単位：百万円

氾濫 ブロック	一般資産被害額（百万円）						農作物被害額 （百万円）			公共土木 施設等被 害額	営業停 止損失	家屋における 応急対策費用 （百万円）			事業所にお ける応急対 策費用 （百万円）	その他の 間接被害 （百万円）	小計 （百万円）	合計 （百万円）	備考	
	家屋	家庭用 品	事業所資産		農漁家資産		小計	水稻	畑作物			小計	清掃労 働対価	代替活 動等						小計
			償却	在庫	償却	在庫														
1	0	0	0	0	0	0	0	0	0	0	0	0	0	0	0	0	0	0		
2	0	0	0	0	0	0	0	0	0	0	0	0	0	0	0	0	0	0		
3	0	0	0	0	0	0	0	0	0	0	0	0	0	0	0	0	0	0		
4	0	0	0	0	0	0	0	0	0	0	0	0	0	0	0	0	0	0		
5	0	0	0	0	0	0	0	0	0	0	0	0	0	0	0	0	0	0		
6	2	0	0	0	0	0	2	0	0	0	3	0	0	0	0	0	0	5		
7	78	39	56	21	5	2	200	26	0	26	339	5	1	1	2	0	0	7	573	
8	592	159	106	19	8	3	886	2	3	5	1,502	11	2	3	5	0	0	16	2,409	
9	2	1	1	1	0	0	4	6	0	6	7	0	0	0	0	0	0	1	18	
10	0	0	0	0	0	0	0	2	0	2	0	0	0	0	0	0	0	0	2	
11	0	0	0	0	0	0	0	0	0	0	0	0	0	0	0	0	0	0	0	
12	44	51	5	4	0	0	104	0	0	0	177	1	1	1	2	0	0	2	284	
13	57	73	8	4	0	0	142	0	1	1	240	1	1	1	2	1	0	4	387	
14	0	0	0	0	0	0	0	0	0	0	0	0	0	0	0	0	0	0	0	
15	0	0	0	0	0	0	0	0	0	0	0	0	0	0	0	0	0	0	0	
16	16	43	34	24	6	2	125	11	1	12	212	7	1	1	2	2	0	10	359	
17	0	0	0	0	0	0	1	0	0	0	1	0	0	0	0	0	0	1	3	
18	0	0	0	0	0	0	0	1	0	1	0	0	0	0	0	0	0	0	1	
19	0	0	0	0	0	0	0	0	0	0	0	0	0	0	0	0	0	0	0	
20	0	0	0	0	0	0	0	0	0	0	0	0	0	0	0	0	0	0	0	
21	0	0	0	0	0	0	0	0	0	0	0	0	0	0	0	0	0	0	0	
22	0	0	0	0	0	0	0	0	0	0	0	0	0	0	0	0	0	0	0	
23	0	0	0	0	0	0	0	0	0	0	0	0	0	0	0	0	0	0	0	
合計	791	365	210	73	18	6	1,464	50	5	55	2,481	25	5	8	13	3	0	41	4,041	

様式-3 被害額（事業実施後） 水系名：白川 河川名：白川 確率規模：1/3 単位：百万円

氾濫 ブロック	一般資産被害額（百万円）						農作物被害額 （百万円）			公共土木 施設等被 害額	営業停 止損失	家屋における 応急対策費用 （百万円）			事業所にお ける応急対 策費用 （百万円）	その他の 間接被害 （百万円）	小計 （百万円）	合計 （百万円）	備考	
	家屋	家庭用 品	事業所資産		農漁家資産		小計	水稻	畑作物			小計	清掃労 働対価	代替活 動等						小計
			償却	在庫	償却	在庫														
1	0	0	0	0	0	0	0	0	0	0	0	0	0	0	0	0	0	0		
2	0	0	0	0	0	0	0	0	0	0	0	0	0	0	0	0	0	0		
3	0	0	0	0	0	0	0	0	0	0	0	0	0	0	0	0	0	0		
4	0	0	0	0	0	0	0	0	0	0	0	0	0	0	0	0	0	0		
5	0	0	0	0	0	0	0	0	0	0	0	0	0	0	0	0	0	0		
6	2	0	0	0	0	0	2	0	0	0	3	0	0	0	0	0	0	5		
7	78	38	53	20	5	2	196	24	0	24	332	4	1	1	2	0	0	6	558	
8	507	138	95	17	7	2	766	2	3	5	1,297	10	2	3	5	0	0	14	2,083	
9	0	0	0	0	0	0	0	6	0	6	0	0	0	0	0	0	0	0	6	
10	0	0	0	0	0	0	0	2	0	2	0	0	0	0	0	0	0	0	2	
11	0	0	0	0	0	0	0	0	0	0	0	0	0	0	0	0	0	0	0	
12	3	2	1	0	0	0	7	0	0	0	12	1	0	1	1	0	0	1	20	
13	4	3	1	0	0	0	9	0	1	1	16	1	0	1	1	0	0	2	28	
14	0	0	0	0	0	0	0	0	0	0	0	0	0	0	0	0	0	0	0	
15	0	0	0	0	0	0	0	0	0	0	0	0	0	0	0	0	0	0	0	
16	16	22	17	11	4	1	71	10	1	11	120	5	1	1	2	1	0	8	210	
17	0	0	0	0	0	0	1	0	0	0	1	0	0	0	0	0	0	1	3	
18	0	0	0	0	0	0	0	1	0	1	0	0	0	0	0	0	0	0	1	
19	0	0	0	0	0	0	0	0	0	0	0	0	0	0	0	0	0	0	0	
20	0	0	0	0	0	0	0	0	0	0	0	0	0	0	0	0	0	0	0	
21	0	0	0	0	0	0	0	0	0	0	0	0	0	0	0	0	0	0	0	
22	0	0	0	0	0	0	0	0	0	0	0	0	0	0	0	0	0	0	0	
23	0	0	0	0	0	0	0	0	0	0	0	0	0	0	0	0	0	0	0	
合計	610	204	169	49	15	5	1,052	46	5	51	1,781	21	4	6	10	2	0	33	2,916	

様式-3 被害額（事業実施前） 水系名：白川 河川名：白川 確率規模：1/10 単位：百万円

氾濫 ブロック	一般資産被害額（百万円）						農作物被害額 （百万円）			公共土木 施設等被 害額	営業停 止損失	家屋における 応急対策費用 （百万円）			事業所にお ける応急対 策費用 （百万円）	その他の 間接被害 （百万円）	小計 （百万円）	合計 （百万円）	備考	
	家屋	家庭用 品	事業所資産		農漁家資産		小計	水稻	畑作物			小計	清掃労 働対価	代替活 動等						小計
			償却	在庫	償却	在庫														
1	0	0	0	0	0	0	0	0	0	0	0	0	0	0	0	0	0	0		
2	0	0	0	0	0	0	0	0	0	0	0	0	0	0	0	0	0	0		
3	0	0	0	0	0	0	0	0	0	0	0	0	0	0	0	0	0	0		
4	0	0	0	0	0	0	0	0	0	0	0	0	0	0	0	0	0	0		
5	0	0	0	0	0	0	0	0	0	0	0	0	0	0	0	0	0	0		
6	0	0	0	0	0	0	0	0	0	0	0	0	0	0	0	0	0	0		
7	394	157	139	59	20	6	775	52	0	52	1,313	10	4	5	8	0	0	19	2,159	
8	863	228	139	25	12	4	1,271	3	5	8	2,152	17	4	5	8	0	0	25	3,456	
9	50	25	7	7	0	0	90	7	0	7	152	1	0	0	1	0	0	1	250	
10	2	1	1	0	0	0	4	6	0	6	7	0	0	0	0	0	0	1	17	
11	0	0	0	0	0	0	0	0	0	0	0	0	0	0	0	0	0	0	0	
12	0	0	0	0	0	0	0	0	0	0	0	0	0	0	0	0	0	0	0	
13	0	0	0	0	0	0	0	0	0	0	0	0	0	0	0	0	0	0	0	
14	0	0	0	0	0	0	0	0	0	0	0	0	0	0	0	0	0	0	0	
15	0	0	0	0	0	0	0	0	0	0	0	0	0	0	0	0	0	0	0	
16	33	27	51	28	11	3	153	16	4	20	259	11	1	1	2	7	0	21	451	
17	0	0	5	8	2	1	16	1	0	1	26	1	0	0	0	5	0	6	49	
18	66	30	3	1	0	0	100	2	0	2	169	0	0	1	1	0	0	2	273	
19	26	22	1	2	1	0	51	0	0	0	87	0	0	0	1	0	0	1	139	
20	17	8	0	0	0	0	26	0	3	3	43	0	0	0	1	0	0	1	72	
21	158	69	4	8	0	0	239	39	2	41	405	2	3	5	8	3	0	13	697	
22	0	0	0	0	0	0	0	2	0	2	1	0	0	0	0	0	0	0	3	
23	78	39	13	2	2	1	136	2	0	2	230	1	0	1	1	0	0	2	369	
合計	1,687	606	363	142	47	15	2,859	131	13	144	4,843	44	13	18	31	16	0	91	7,937	

様式-3 被害額（事業実施後） 水系名：白川 河川名：白川 確率規模：1/10 単位：百万円

氾濫 ブロック	一般資産被害額（百万円）						農作物被害額 （百万円）			公共土木 施設等被害 額	営業停 止損失	家屋における 応急対策費用 （百万円）			事業所にお ける応急対 策費用 （百万円）	その他の 間接被害 （百万円）	小計 （百万円）	合計 （百万円）	備考	
	家屋	家庭用 品	事業所資産		農漁家資産		小計	水稻	畑作物			小計	清掃労 働対価	代替活 動等						小計
			償却	在庫	償却	在庫														
1	0	0	0	0	0	0	0	0	0	0	0	0	0	0	0	0	0	0		
2	0	0	0	0	0	0	0	0	0	0	0	0	0	0	0	0	0	0		
3	0	0	0	0	0	0	0	0	0	0	0	0	0	0	0	0	0	0		
4	0	0	0	0	0	0	0	0	0	0	0	0	0	0	0	0	0	0		
5	0	0	0	0	0	0	0	0	0	0	0	0	0	0	0	0	0	0		
6	0	0	0	0	0	0	0	0	0	0	0	0	0	0	0	0	0	0		
7	330	121	132	54	18	6	660	49	0	49	1,118	9	2	3	5	0	0	14	1,841	
8	815	214	132	24	11	3	1,199	3	4	7	2,032	16	4	4	8	0	0	24	3,262	
9	28	15	5	4	0	0	51	7	0	7	87	1	0	0	0	0	0	1	146	
10	2	1	1	0	0	0	4	6	0	6	7	0	0	0	0	0	0	1	17	
11	0	0	0	0	0	0	0	0	0	0	0	0	0	0	0	0	0	0	0	
12	0	0	0	0	0	0	0	0	0	0	0	0	0	0	0	0	0	0	0	
13	0	0	0	0	0	0	0	0	0	0	0	0	0	0	0	0	0	0	0	
14	0	0	0	0	0	0	0	0	0	0	0	0	0	0	0	0	0	0	0	
15	0	0	0	0	0	0	0	0	0	0	0	0	0	0	0	0	0	0	0	
16	30	22	46	22	9	3	131	13	3	16	222	9	1	1	2	7	0	18	386	
17	0	0	4	8	2	1	15	1	0	1	26	1	0	0	0	5	0	6	48	
18	50	23	3	1	0	0	76	2	0	2	129	0	0	1	1	0	0	2	209	
19	26	22	1	2	1	0	51	0	0	0	87	0	0	0	1	0	0	1	139	
20	17	8	0	0	0	0	26	0	2	2	43	0	0	0	1	0	0	1	72	
21	103	43	3	5	0	0	154	37	2	39	262	2	2	4	7	3	0	11	466	
22	0	0	0	0	0	0	0	2	0	2	1	0	0	0	0	0	0	0	3	
23	53	25	8	1	1	0	89	1	0	1	150	1	0	1	1	0	0	2	243	
合計	1,454	493	335	122	41	13	2,458	120	11	131	4,163	39	10	15	25	15	0	80	6,832	

様式-3 被害額（事業実施前） 水系名：白川 河川名：白川 確率規模：1/20 単位：百万円

氾濫 ブロック	一般資産被害額（百万円）						農作物被害額 （百万円）			公共土木 施設等被 害額	営業停 止損失	家屋における 応急対策費用 （百万円）			事業所にお ける応急対 策費用 （百万円）	その他の 間接被害 （百万円）	小計 （百万円）	合計 （百万円）	備考	
	家屋	家庭用 品	事業所資産		農漁家資産		小計	水稻	畑作物			小計	清掃労 働対価	代替活 動等						小計
			償却	在庫	償却	在庫														
1	0	0	0	0	0	0	0	0	0	0	0	0	0	0	0	0	0	0		
2	0	0	0	0	0	0	0	0	0	0	0	0	0	0	0	0	0	0		
3	0	0	0	0	0	0	0	0	0	0	0	0	0	0	0	0	0	0		
4	0	0	0	0	0	0	0	0	0	0	0	0	0	0	0	0	0	0		
5	0	0	0	0	0	0	0	0	0	0	0	0	0	0	0	0	0	0		
6	0	0	0	0	0	0	0	0	0	0	0	0	0	0	0	0	0	1		
7	512	219	143	61	21	6	962	70	0	70	1,630	15	6	7	13	0	0	28	2,691	
8	910	238	144	27	12	4	1,336	4	5	8	2,263	21	5	5	11	0	0	31	3,638	
9	50	25	7	7	0	0	90	10	0	10	152	1	1	1	1	0	0	2	254	
10	2	1	1	0	0	0	4	6	0	6	7	0	0	0	0	0	0	1	17	
11	34,397	33,939	24,917	10,068	152	53	103,525	782	388	1,170	175,371	3,733	739	1,266	2,006	1,336	0	7,075	287,141	
12	6	4	2	1	0	0	14	0	0	0	23	1	1	1	2	0	0	3	39	
13	0	0	0	0	0	0	0	0	0	0	0	0	0	0	0	0	0	0	0	
14	0	0	0	0	0	0	0	0	0	0	0	0	0	0	0	0	0	0	0	
15	0	0	0	0	0	0	0	0	0	0	0	0	0	0	0	0	0	0	0	
16	141	160	121	83	18	6	530	36	6	42	898	18	3	4	6	14	0	38	1,507	
17	0	0	8	16	5	1	30	3	0	3	50	2	0	0	0	13	0	15	97	
18	184	105	23	10	2	1	326	3	0	3	551	2	1	2	4	2	0	8	888	
19	73	59	5	4	1	0	143	0	0	0	242	1	1	1	2	1	0	3	387	
20	92	45	0	0	0	0	138	0	7	7	233	0	1	1	2	0	0	2	379	
21	219	93	6	11	0	0	329	45	2	47	557	3	3	6	10	3	0	16	949	
22	0	0	0	0	0	0	0	5	0	5	1	0	0	0	0	0	0	0	6	
23	78	39	13	2	2	1	136	2	0	2	230	1	1	1	2	0	0	3	370	
合計	36,666	34,927	25,390	10,291	214	73	107,560	966	408	1,374	182,207	3,798	761	1,296	2,057	1,369	0	7,225	298,366	

様式-3 被害額（事業実施後） 水系名：白川 河川名：白川 確率規模：1/20 単位：百万円

氾濫 ブロック	一般資産被害額（百万円）						農作物被害額 （百万円）			公共土木 施設等被 害額	営業停 止損失	家屋における 応急対策費用 （百万円）			事業所にお ける応急対 策費用 （百万円）	その他の 間接被害 （百万円）	小計 （百万円）	合計 （百万円）	備考	
	家屋	家庭用 品	事業所資産		農漁家資産		小計	水稻	畑作物			小計	清掃労 働対価	代替活 動等						小計
			償却	在庫	償却	在庫														
1	0	0	0	0	0	0	0	0	0	0	0	0	0	0	0	0	0	0		
2	0	0	0	0	0	0	0	0	0	0	0	0	0	0	0	0	0	0		
3	0	0	0	0	0	0	0	0	0	0	0	0	0	0	0	0	0	0		
4	0	0	0	0	0	0	0	0	0	0	0	0	0	0	0	0	0	0		
5	0	0	0	0	0	0	0	0	0	0	0	0	0	0	0	0	0	0		
6	0	0	0	0	0	0	0	0	0	0	0	0	0	0	0	0	0	0		
7	470	200	143	61	20	6	900	60	0	60	1,525	12	4	6	10	0	0	22	2,508	
8	863	228	139	25	12	4	1,271	3	5	8	2,152	18	4	5	9	0	0	27	3,458	
9	50	25	7	7	0	0	90	8	0	8	152	1	0	0	1	0	0	1	250	
10	2	1	1	0	0	0	4	6	0	6	7	0	0	0	0	0	0	1	17	
11	0	0	0	0	0	0	0	0	0	0	0	0	0	0	0	0	0	0	0	
12	0	0	0	0	0	0	0	0	0	0	0	0	0	0	0	0	0	0	0	
13	0	0	0	0	0	0	0	0	0	0	0	0	0	0	0	0	0	0	0	
14	0	0	0	0	0	0	0	0	0	0	0	0	0	0	0	0	0	0	0	
15	0	0	0	0	0	0	0	0	0	0	0	0	0	0	0	0	0	0	0	
16	35	81	102	67	17	6	308	29	6	34	522	16	2	2	4	11	0	31	894	
17	0	0	7	13	4	1	25	1	0	1	43	2	0	0	0	9	0	11	81	
18	110	49	20	10	1	0	190	4	0	4	322	1	1	1	2	2	0	6	521	
19	28	23	1	2	1	0	55	0	0	0	93	0	0	1	1	0	0	2	150	
20	68	34	0	0	0	0	103	0	4	4	174	0	0	1	1	0	0	1	281	
21	162	70	4	9	0	0	244	42	2	44	414	2	3	5	8	3	0	14	716	
22	0	0	0	0	0	0	0	3	0	3	1	0	0	0	0	0	0	0	4	
23	78	39	13	2	2	1	136	2	0	2	230	1	1	1	2	0	0	3	370	
合計	1,867	749	437	198	56	18	3,326	157	16	173	5,634	55	16	22	38	27	0	119	9,252	

様式-3 被害額（事業実施前） 水系名：白川 河川名：白川 確率規模：1/30 単位：百万円

氾濫 ブロック	一般資産被害額（百万円）							農作物被害額 （百万円）			公共土木 施設等被 害額	営業停 止損失	家屋における 応急対策費用 （百万円）			事業所にお ける応急対 策費用 （百万円）	その他の 間接被害 （百万円）	小計 （百万円）	合計 （百万円）	備考
	家屋	家庭用 品	事業所資産		農漁家資産		小計	水稻	畑作物	小計			清掃労 働対価	代替活 動等	小計					
			償却	在庫	償却	在庫														
1	145	114	25	6	0	0	290	0	1	1	490	6	5	9	13	4	0	24	805	
2	0	0	0	0	0	0	0	0	1	1	0	0	0	0	0	0	0	0	1	
3	11	8	3	1	0	0	22	0	3	3	38	1	1	2	3	1	0	5	68	
4	0	0	0	0	0	0	0	0	0	0	0	0	0	0	0	0	0	0	0	
5	0	0	0	0	0	0	0	0	0	0	0	0	0	0	0	0	0	0	0	
6	3	0	0	0	0	0	3	0	0	0	6	0	0	0	0	0	0	0	9	
7	731	343	146	62	22	7	1,310	79	0	79	2,219	17	8	10	18	0	0	36	3,643	
8	978	256	151	28	13	4	1,429	4	5	9	2,421	22	6	6	11	0	0	34	3,894	
9	50	25	7	7	0	0	90	11	0	11	152	1	1	1	1	0	0	2	255	
10	2	1	1	0	0	0	4	6	0	6	7	0	0	0	0	0	0	1	18	
11	44,406	42,893	30,106	11,986	202	68	129,662	897	435	1,333	219,647	4,312	907	1,518	2,425	1,619	0	8,355	358,996	
12	89	93	10	7	0	0	199	0	4	4	337	3	3	4	6	0	0	10	550	
13	0	0	0	0	0	0	0	0	0	0	0	0	0	0	0	0	0	0	0	
14	0	0	0	0	0	0	0	0	0	0	0	0	0	0	0	0	0	0	0	
15	0	0	0	0	0	0	0	0	0	0	0	0	0	0	0	0	0	0	0	
16	249	230	131	92	22	7	731	39	6	45	1,238	20	4	5	9	15	0	44	2,058	
17	0	0	8	17	5	2	32	3	0	3	54	3	0	0	0	18	0	21	110	
18	247	150	56	29	5	2	489	4	0	4	829	3	2	3	5	5	0	13	1,335	
19	73	59	5	4	1	0	143	0	0	0	242	1	1	1	2	1	0	3	387	
20	103	59	0	0	0	0	163	0	7	7	275	0	1	1	2	0	0	2	447	
21	272	116	9	16	0	0	412	51	2	53	698	5	6	11	17	5	0	27	1,190	
22	4	1	0	0	0	0	5	7	0	7	8	0	0	0	0	0	0	0	19	
23	86	42	17	3	2	1	152	2	0	2	257	3	1	2	3	0	0	5	416	
合計	47,451	44,389	30,674	12,257	271	90	135,133	1,104	465	1,569	228,916	4,397	945	1,571	2,517	1,669	0	8,582	374,201	

様式-3 被害額（事業実施後） 水系名：白川 河川名：白川 確率規模：1/30 単位：百万円

氾濫 ブロック	一般資産被害額（百万円）							農作物被害額 （百万円）			公共土木 施設等被 害額	営業停 止損失	家屋における 応急対策費用 （百万円）			事業所にお ける応急対 策費用 （百万円）	その他の 間接被害 （百万円）	小計 （百万円）	合計 （百万円）	備考
	家屋	家庭用 品	事業所資産		農漁家資産		小計	水稻	畑作物	小計			清掃労 働対価	代替活 動等	小計					
			償却	在庫	償却	在庫														
1	0	0	0	0	0	0	0	0	0	0	0	0	0	0	0	0	0	0		
2	0	0	0	0	0	0	0	0	0	0	0	0	0	0	0	0	0	0		
3	0	0	0	0	0	0	0	0	0	0	0	0	0	0	0	0	0	0		
4	0	0	0	0	0	0	0	0	0	0	0	0	0	0	0	0	0	0		
5	0	0	0	0	0	0	0	0	0	0	0	0	0	0	0	0	0	0		
6	0	0	0	0	0	0	0	0	0	0	0	0	0	0	0	0	0	1		
7	516	225	143	61	21	6	972	70	0	70	1,647	15	6	7	13	0	0	28	2,717	
8	906	238	143	26	12	4	1,329	3	5	8	2,252	20	5	5	10	0	0	30	3,620	
9	50	25	7	7	0	0	90	9	0	9	152	1	0	0	1	0	0	1	252	
10	2	1	1	0	0	0	4	6	0	6	7	0	0	0	0	0	0	1	17	
11	40,188	38,895	28,206	11,137	193	66	118,684	879	426	1,305	201,051	4,107	849	1,431	2,280	1,505	0	7,891	328,932	
12	6	4	2	1	0	0	14	0	0	0	23	1	1	1	2	0	0	3	39	
13	0	0	0	0	0	0	0	0	0	0	0	0	0	0	0	0	0	0	0	
14	0	0	0	0	0	0	0	0	0	0	0	0	0	0	0	0	0	0	0	
15	0	0	0	0	0	0	0	0	0	0	0	0	0	0	0	0	0	0	0	
16	186	196	125	87	19	7	620	36	6	42	1,051	19	3	4	7	14	0	40	1,753	
17	0	0	8	16	5	1	30	3	0	3	50	2	0	0	0	11	0	13	95	
18	184	105	23	10	2	1	326	4	0	4	551	2	1	2	4	2	0	8	888	
19	73	59	5	4	1	0	143	0	0	0	242	1	1	1	2	1	0	3	387	
20	92	45	0	0	0	0	138	0	7	7	233	0	1	1	2	0	0	2	379	
21	164	71	4	9	0	0	248	44	2	46	420	2	3	5	8	3	0	14	727	
22	0	0	0	0	0	0	0	4	0	4	1	0	0	0	0	0	0	0	5	
23	78	39	13	2	2	1	136	2	0	2	230	1	1	1	2	0	0	3	370	
合計	42,447	39,902	28,681	11,362	255	86	122,733	1,060	445	1,506	207,909	4,171	870	1,460	2,330	1,536	0	8,037	340,184	

様式-3 被害額（事業実施前） 水系名：白川 河川名：白川 確率規模：1/50 単位：百万円

氾濫 ブロック	一般資産被害額（百万円）							農作物被害額（百万円）			公共土木 施設等被 害額	営業停 止損失	家屋における 応急対策費用 （百万円）			事業所にお ける応急対 策費用 （百万円）	その他の 間接被害 （百万円）	小計 （百万円）	合計 （百万円）	備考
	家屋	家庭用 品	事業所資産		農漁家資産		小計	水稻	畑作物	小計			清掃労 働対価	代替活 動等	小計					
			償却	在庫	償却	在庫														
1	88,990	86,182	28,287	10,585	141	50	214,236	533	391	925	362,917	3,207	1,419	1,962	3,381	1,620	0	8,208	586,285	
2	355	278	94	40	0	0	767	0	6	6	1,299	13	6	7	12	2	0	27	2,099	
3	128	154	20	12	0	0	315	0	5	5	533	4	3	5	8	2	0	13	866	
4	0	1	20	3	0	0	23	0	1	1	39	3	0	0	1	0	0	4	68	
5	4	11	9	2	0	0	27	0	5	5	45	3	1	1	2	0	0	5	82	
6	8	3	3	1	0	0	15	0	0	0	25	1	0	1	1	0	0	3	43	
7	1,078	494	176	69	23	7	1,846	101	0	101	3,128	31	14	21	35	3	0	70	5,144	
8	1,030	270	159	29	14	4	1,507	4	5	9	2,552	26	7	6	13	0	0	39	4,108	
9	53	25	8	8	0	0	94	12	0	12	159	2	1	1	1	0	0	3	267	
10	2	1	1	0	0	0	4	7	0	7	7	0	0	0	0	0	0	1	18	
11	73,423	66,179	39,219	16,309	268	87	195,484	1,039	494	1,533	331,151	5,323	1,286	2,044	3,330	2,260	0	10,914	539,082	
12	412	450	53	25	0	0	940	0	21	21	1,592	12	9	15	24	5	0	41	2,595	
13	0	0	0	0	0	0	0	0	0	0	0	0	0	0	0	0	0	0	0	
14	266	229	52	25	0	0	571	0	6	6	967	13	6	6	12	9	0	34	1,578	
15	10	12	0	0	0	0	22	1	0	1	38	0	0	0	0	0	0	0	62	
16	266	259	148	108	25	8	815	41	7	47	1,380	22	5	6	11	16	0	49	2,291	
17	0	0	8	17	5	2	32	5	0	5	54	3	0	0	0	18	0	21	112	
18	312	198	58	29	7	2	605	4	0	4	1,025	4	3	4	7	9	0	20	1,654	
19	98	77	7	5	1	0	188	0	0	0	319	1	2	2	4	2	0	7	514	
20	115	64	0	0	0	0	179	0	9	9	304	0	1	1	2	0	0	2	494	
21	460	239	14	28	0	0	741	59	2	61	1,255	8	8	15	23	5	0	36	2,092	
22	7	2	1	0	0	0	10	8	0	8	16	0	0	0	1	0	0	1	35	
23	234	118	41	13	6	2	415	3	0	3	703	4	2	2	4	0	0	8	1,129	
合計	167,252	155,246	68,379	27,307	489	162	418,835	1,817	952	2,769	709,507	8,680	2,774	4,099	6,874	3,952	0	19,507	1,150,618	

様式-3 被害額（事業実施後） 水系名：白川 河川名：白川 確率規模：1/50 単位：百万円

氾濫 ブロック	一般資産被害額（百万円）							農作物被害額 （百万円）			公共土木 施設等被 害額	営業停 止損失	家屋における 応急対策費用 （百万円）			事業所にお ける応急対 策費用 （百万円）	その他の 間接被害 （百万円）	小計 （百万円）	合計 （百万円）	備考
	家屋	家庭用 品	事業所資産		農漁家資産		小計	水稻	畑作物	小計			清掃労 働対価	代替活 動等	小計					
			償却	在庫	償却	在庫														
1	590	519	64	17	0	0	1,190	0	3	3	2,016	9	8	15	23	8	0	40	3,250	
2	7	3	6	2	0	0	19	0	3	3	32	2	0	1	1	0	0	4	57	
3	11	8	5	3	0	0	26	0	3	3	45	1	1	2	3	1	0	5	79	
4	0	0	2	0	0	0	2	0	0	0	4	1	0	0	0	0	0	1	7	
5	0	0	0	0	0	0	0	0	0	0	0	0	0	0	0	0	0	0	0	
6	3	0	0	0	0	0	3	0	0	0	6	0	0	0	0	0	0	0	9	
7	763	358	146	62	22	7	1,358	79	0	79	2,300	17	8	10	19	0	0	36	3,772	
8	936	245	146	27	12	4	1,370	4	5	9	2,322	22	6	6	11	0	0	33	3,734	
9	50	25	7	7	0	0	90	11	0	11	152	1	1	1	1	0	0	2	255	
10	2	1	1	0	0	0	4	6	0	6	7	0	0	0	0	0	0	1	18	
11	65,619	59,428	36,231	14,898	257	84	176,517	1,011	478	1,489	299,020	4,970	1,177	1,891	3,068	2,067	0	10,105	487,132	
12	164	188	16	9	0	0	377	0	6	6	639	4	4	5	9	1	0	14	1,038	
13	0	0	0	0	0	0	0	0	0	0	0	0	0	0	0	0	0	0	0	
14	4	9	4	1	0	0	19	0	1	1	31	1	0	1	1	0	0	2	53	
15	0	0	0	0	0	0	0	0	0	0	0	0	0	0	0	0	0	0	0	
16	249	235	134	95	22	7	743	39	6	45	1,259	20	4	5	10	15	0	45	2,092	
17	0	0	8	17	5	2	32	4	0	4	54	3	0	0	0	18	0	21	110	
18	247	150	56	29	5	2	489	4	0	4	829	3	2	3	5	5	0	13	1,334	
19	73	59	5	4	1	0	143	0	0	0	242	1	1	1	2	1	0	3	387	
20	103	59	0	0	0	0	163	0	7	7	275	0	1	1	2	0	0	2	447	
21	274	117	9	16	0	0	416	50	2	52	704	5	6	11	17	5	0	27	1,198	
22	0	0	0	0	0	0	0	5	0	5	1	0	0	0	0	0	0	0	6	
23	86	42	17	3	2	1	152	2	0	2	257	3	1	2	3	0	0	5	416	
合計	69,184	61,448	36,857	15,190	327	106	183,112	1,216	515	1,731	310,191	5,063	1,221	1,954	3,175	2,122	0	10,360	505,394	

様式-3 被害額（事業実施前） 水系名：白川 河川名：白川 確率規模：1/100 単位：百万円

氾濫 ブロック	一般資産被害額（百万円）							農作物被害額 （百万円）			公共土木 施設等被 害額	営業停 止損失	家屋における 応急対策費用 （百万円）			事業所にお ける応急対 策費用 （百万円）	その他の 間接被害 （百万円）	小計 （百万円）	合計 （百万円）	備考
	家屋	家庭用 品	事業所資産		農漁家資産		小計	水稻	畑作物	小計			清掃労 働対価	代替活 動等	小計					
			償却	在庫	償却	在庫														
1	112,441	107,153	33,184	12,361	248	79	265,467	573	499	1,073	449,701	3,712	1,824	2,324	4,148	2,096	0	9,956	726,197	
2	626	470	229	107	4	1	1,437	0	7	7	2,434	24	11	11	22	4	0	49	3,927	
3	295	347	68	38	1	0	749	0	8	8	1,270	9	7	8	16	12	0	37	2,064	
4	4	25	219	29	1	0	278	0	3	3	472	17	1	2	3	4	0	24	777	
5	55	100	52	25	1	0	233	0	13	13	394	8	2	3	4	1	0	13	652	
6	127	124	22	8	0	0	282	1	0	1	477	6	5	3	8	7	0	20	780	
7	1,778	812	225	83	26	8	2,933	120	0	120	4,969	48	25	37	62	6	0	116	8,139	
8	1,078	284	166	30	14	5	1,578	4	6	10	2,673	29	8	7	14	0	0	43	4,304	
9	53	25	8	8	0	0	94	14	0	14	159	2	1	1	1	0	0	3	269	
10	2	1	1	1	0	0	5	7	0	7	8	1	0	0	0	0	0	1	21	
11	97,135	87,802	45,665	19,707	299	95	250,703	1,110	527	1,637	424,690	6,087	1,619	2,444	4,063	2,799	0	12,949	689,979	
12	851	849	166	83	3	1	1,953	0	23	23	3,308	18	14	19	33	8	0	60	5,343	
13	4	3	1	0	0	0	9	0	1	1	16	1	0	1	1	0	0	2	28	
14	429	361	79	39	0	0	908	0	6	6	1,538	19	9	9	18	12	0	49	2,501	
15	20	28	0	0	0	0	49	6	0	6	82	0	1	1	2	0	0	2	138	
16	302	282	158	116	26	8	893	43	8	51	1,512	28	6	7	13	24	0	65	2,520	
17	0	0	8	18	5	2	33	6	0	6	56	3	0	0	0	19	0	22	117	
18	375	240	61	29	7	2	714	4	0	4	1,210	5	5	6	11	11	0	27	1,956	
19	104	80	8	5	1	0	198	0	0	0	336	2	3	3	6	4	0	12	547	
20	125	74	0	0	0	0	199	0	9	9	337	0	1	1	3	0	0	3	548	
21	899	497	21	44	1	1	1,463	65	2	67	2,478	9	11	18	28	7	0	44	4,052	
22	14	11	4	2	1	1	33	10	0	10	56	1	1	1	2	1	0	3	103	
23	353	173	59	20	9	3	617	4	0	4	1,045	7	3	3	7	0	0	14	1,680	
合計	217,070	199,742	80,407	32,755	648	206	530,828	1,967	1,111	3,078	899,222	10,034	3,556	4,909	8,465	5,014	0	23,513	1,456,641	

様式-3 被害額（事業実施後） 水系名：白川 河川名：白川 確率規模：1/100 単位：百万円

氾濫 ブロック	一般資産被害額（百万円）							農作物被害額 （百万円）			公共土木 施設等被 害額	営業停 止損失	家屋における 応急対策費用 （百万円）			事業所にお ける応急対 策費用 （百万円）	その他の 間接被害 （百万円）	小計 （百万円）	合計 （百万円）	備考
	家屋	家庭用 品	事業所資産		農漁家資産		小計	水稻	畑作物	小計			清掃労 働対価	代替活 動等	小計					
			償却	在庫	償却	在庫														
1	104,258	99,923	31,420	11,733	242	78	247,655	570	485	1,055	419,527	3,525	1,657	2,186	3,843	1,902	0	9,270	677,507	
2	355	278	94	40	0	0	767	0	6	6	1,299	13	6	7	12	2	0	27	2,099	
3	163	190	23	14	0	0	390	0	5	5	660	4	3	5	9	2	0	14	1,070	
4	0	1	20	3	0	0	23	0	2	2	39	3	0	0	1	0	0	4	69	
5	4	11	9	2	0	0	27	0	5	5	45	3	1	1	2	0	0	5	82	
6	8	3	3	1	0	0	15	0	0	0	25	1	0	1	1	0	0	3	43	
7	1,044	478	176	69	23	7	1,796	98	0	98	3,043	30	14	20	34	3	0	68	5,005	
8	982	256	152	28	13	4	1,436	4	5	9	2,432	23	6	6	12	0	0	34	3,911	
9	53	25	8	8	0	0	94	12	0	12	159	2	1	1	1	0	0	3	267	
10	2	1	1	0	0	0	4	6	0	6	7	0	0	0	0	0	0	1	18	
11	91,458	82,604	43,645	18,777	296	94	236,875	1,094	516	1,610	401,266	5,862	1,540	2,339	3,880	2,674	0	12,416	652,166	
12	414	450	53	25	0	0	942	0	22	22	1,595	12	9	15	24	5	0	41	2,600	
13	0	0	0	0	0	0	0	0	0	0	0	0	0	0	0	0	0	0	0	
14	266	229	52	25	0	0	571	0	6	6	967	13	6	6	12	9	0	34	1,578	
15	11	13	0	0	0	0	24	2	0	2	41	0	0	0	1	0	0	1	68	
16	266	259	148	108	25	8	815	41	6	47	1,380	22	5	6	11	16	0	49	2,290	
17	0	0	8	17	5	2	32	5	0	5	54	3	0	0	0	18	0	21	112	
18	310	197	58	29	7	2	602	4	0	4	1,021	3	3	4	7	7	0	17	1,644	
19	73	59	5	4	1	0	143	0	0	0	242	1	1	1	2	1	0	4	388	
20	115	64	0	0	0	0	179	0	8	8	304	0	1	1	2	0	0	2	494	
21	373	186	12	22	0	0	593	56	2	58	1,004	7	7	13	20	5	0	31	1,686	
22	5	1	0	0	0	0	7	7	0	7	11	0	0	0	0	0	0	0	26	
23	163	84	31	9	4	1	292	3	0	3	495	3	1	2	3	0	0	7	797	
合計	200,323	185,313	75,918	30,913	616	196	493,280	1,902	1,068	2,970	835,616	9,531	3,262	4,616	7,878	4,645	0	22,055	1,353,919	

様式-3 被害額（事業実施前） 水系名：白川 河川名：白川 確率規模：1/150 単位：百万円

氾濫 ブロック	一般資産被害額（百万円）							農作物被害額 （百万円）			公共土木 施設等被 害額	営業停 止損失	家屋における 応急対策費用 （百万円）			事業所にお ける応急対 策費用 （百万円）	その他の 間接被害 （百万円）	小計 （百万円）	合計 （百万円）	備考
	家屋	家庭用 品	事業所資産		農漁家資産		小計	水稻	畑作物	小計			清掃労 働対価	代替活 動等	小計					
			償却	在庫	償却	在庫														
1	136,159	127,839	37,574	14,023	286	90	315,971	592	571	1,163	535,255	4,350	2,323	2,706	5,029	2,755	0	12,133	864,522	
2	742	529	268	124	5	2	1,669	0	8	8	2,828	35	15	13	28	7	0	71	4,576	
3	425	497	83	49	1	0	1,055	0	8	9	1,788	11	9	10	19	13	0	42	2,894	
4	131	149	246	40	1	0	567	0	21	21	960	20	3	6	9	5	0	34	1,582	
5	63	182	138	72	4	1	460	0	23	24	780	21	4	6	10	2	0	33	1,296	
6	280	263	58	20	0	0	621	3	0	3	1,052	13	8	9	18	11	0	41	1,717	
7	3,487	1,532	332	119	33	10	5,514	137	0	137	9,341	62	37	53	90	10	0	162	15,155	
8	1,148	300	173	32	15	5	1,672	5	6	10	2,833	34	9	7	17	0	0	51	4,566	
9	53	25	8	8	0	0	94	15	0	15	159	2	1	1	1	0	0	3	270	
10	2	1	2	1	0	0	6	7	0	7	10	1	0	0	0	1	0	2	25	
11	148,405	135,012	58,502	25,770	386	125	368,200	1,495	759	2,254	623,731	7,716	2,379	3,369	5,748	3,811	0	17,275	1,011,460	
12	1,241	1,301	195	100	3	1	2,840	0	26	26	4,811	26	21	26	46	12	0	84	7,760	
13	57	73	8	4	0	0	142	0	1	1	240	1	1	1	2	1	0	4	387	
14	688	566	122	63	0	0	1,438	0	7	7	2,436	25	12	13	25	15	0	66	3,946	
15	29	41	0	0	0	0	69	7	0	7	117	0	1	1	2	0	0	2	195	
16	376	328	169	128	29	9	1,039	46	8	55	1,760	33	8	8	16	28	0	78	2,932	
17	0	0	8	18	5	2	33	6	0	6	56	4	0	0	0	23	0	27	123	
18	496	326	70	32	8	2	935	4	0	4	1,583	6	6	7	13	14	0	32	2,555	
19	195	186	14	9	1	0	406	0	0	0	687	4	4	5	9	7	0	20	1,112	
20	125	74	0	0	0	0	199	0	10	10	337	0	2	2	4	0	0	4	549	
21	1,321	726	30	65	2	1	2,144	70	3	73	3,633	11	13	21	34	7	0	51	5,901	
22	39	23	6	3	3	1	75	14	0	14	127	1	1	1	2	2	0	5	220	
23	353	173	59	20	9	3	617	4	0	4	1,045	7	3	3	7	0	0	14	1,680	
合計	295,812	270,147	98,065	40,697	791	253	705,765	2,405	1,450	3,855	1,195,566	12,381	4,860	6,269	11,129	6,724	0	30,234	1,935,421	

様式-3 被害額（事業実施後） 水系名：白川 河川名：白川 確率規模：1/150 単位：百万円

氾濫 ブロック	一般資産被害額（百万円）							農作物被害額 （百万円）			公共土木 施設等被 害額	営業停 止損失	家屋における 応急対策費用 （百万円）			事業所にお ける応急対 策費用 （百万円）	その他の 間接被害 （百万円）	小計 （百万円）	合計 （百万円）	備考
	家屋	家庭用 品	事業所資産		農漁家資産		小計	水稻	畑作物	小計			清掃労 働対価	代替活 動等	小計					
			償却	在庫	償却	在庫														
1	127,719	120,096	35,815	13,247	281	89	297,246	587	558	1,145	503,535	4,012	2,059	2,521	4,581	2,440	0	11,033	812,960	
2	526	414	227	107	4	1	1,279	0	6	6	2,167	24	11	10	21	4	0	48	3,500	
3	295	347	68	38	1	0	749	0	7	8	1,270	9	5	8	13	10	0	32	2,058	
4	4	25	219	29	1	0	278	0	3	3	472	17	1	2	3	4	0	24	777	
5	55	86	42	19	0	0	202	0	12	12	342	7	1	2	4	1	0	12	568	
6	127	124	22	8	0	0	282	1	0	1	477	3	3	3	6	4	0	13	773	
7	1,334	578	202	76	24	7	2,220	110	0	110	3,761	41	17	25	43	6	0	89	6,181	
8	1,030	270	159	29	14	4	1,507	4	5	9	2,552	27	7	6	14	0	0	41	4,109	
9	53	25	8	8	0	0	94	13	0	13	159	2	1	1	1	0	0	3	268	
10	2	1	1	0	0	0	4	7	0	7	7	0	0	0	0	0	0	1	19	
11	133,829	121,749	54,482	24,268	370	120	334,818	1,449	665	2,114	567,182	7,229	2,128	3,060	5,188	3,514	0	15,932	920,047	
12	774	793	147	73	2	1	1,789	0	23	23	3,031	17	13	19	32	8	0	57	4,900	
13	4	3	1	0	0	0	9	0	1	1	16	1	0	1	1	0	0	2	28	
14	424	359	77	39	0	0	899	0	6	6	1,523	18	8	9	17	12	0	47	2,475	
15	17	21	0	0	0	0	38	5	0	5	65	0	1	1	1	0	0	1	109	
16	282	267	152	112	26	8	847	42	8	49	1,435	25	6	6	12	21	0	58	2,390	
17	0	0	8	17	5	2	32	5	0	5	54	3	0	0	0	18	0	21	112	
18	340	213	59	29	7	2	649	4	0	4	1,100	4	4	5	9	11	0	24	1,777	
19	98	77	7	5	1	0	188	0	0	0	319	2	2	2	4	4	0	10	517	
20	115	64	0	0	0	0	179	0	9	9	304	0	1	1	2	0	0	2	494	
21	557	301	15	29	0	0	903	60	2	62	1,530	8	9	16	25	6	0	38	2,533	
22	11	2	1	0	0	0	14	8	0	8	23	0	0	1	1	0	0	2	47	
23	305	149	51	17	8	2	532	3	0	3	902	5	2	3	5	0	0	10	1,447	
合計	267,902	245,964	91,765	38,150	743	238	644,761	2,298	1,305	3,603	1,092,226	11,455	4,281	5,702	9,983	6,063	0	27,501	1,768,091	

様式－4

年平均被害軽減期待額 水系名：白川

河川名：白川

単位：百万円

確率規模	超過確率	被害額			区間平均 被害額 ④	区間確率 ⑤	年平均 被害額 ④×⑤	年平均被害額の累計 =年平均被害軽減期待額	備考
		事業を実施 しない場合 ①	事業を実施 した場合 ②	軽減額 ③=①-②					
1/1.8	0.55556	0	0	0	—	—	—		
1/3	0.33333	4,041	2,916	1,125	562	0.222	125	125	
1/10	0.10000	7,937	6,832	1,105	1,115	0.233	260	385	
1/20	0.05000	298,366	9,252	289,114	145,110	0.050	7,255	7,641	
1/30	0.03333	374,201	340,184	34,017	161,565	0.017	2,693	10,333	
1/50	0.02000	1,150,618	505,394	645,224	339,620	0.013	4,528	14,862	
1/100	0.01000	1,456,641	1,353,919	102,722	373,973	0.010	3,740	18,601	
1/150	0.00667	1,935,421	1,768,091	167,330	135,026	0.003	450	19,051	

様式-5		費用対便益 (全体事業)				水系名: 白川 河川名: 白川				単位: 百万円				
年次	年度	t	便 益 (B)		残存価値 ②	計 ①+②	費 用 (C)				費用便益比 B/C	純現在価値 B-C		
			便益①	現在価値			建設費③		維持管理費④				計③+④	
整備期間 (44年)	S54	-33	0	0			133	620	0	0	133	620		
	S55	-32	0	0			295	1,194	0	0	295	1,194		
	S56	-31	0	0			287	1,099	0	0	287	1,099		
	S57	-30	0	0			342	1,247	0	0	342	1,247		
	S58	-29	0	0			434	1,531	0	0	434	1,531		
	S59	-28	0	0			433	1,448	0	0	433	1,448		
	S60	-27	0	0			989	3,220	0	0	989	3,220		
	S61	-26	0	0			1,656	5,166	0	0	1,656	5,166		
	S62	-25	0	0			1,701	5,036	0	0	1,701	5,036		
	S63	-24	0	0			2,143	5,937	0	0	2,143	5,937		
	H1	-23	0	0			1,791	4,544	0	0	1,791	4,544		
	H2	-22	0	0			1,639	3,842	0	0	1,639	3,842		
	H3	-21	0	0			1,660	3,645	0	0	1,660	3,645		
	H4	-20	0	0			1,931	4,035	0	0	1,931	4,035		
	H5	-19	0	0			2,562	5,145	0	0	2,562	5,145		
	H6	-18	0	0			1,593	3,078	0	0	1,593	3,078		
	H7	-17	0	0			3,445	6,401	0	0	3,445	6,401		
	H8	-16	0	0			842	1,509	0	0	842	1,509		
	H9	-15	0	0			822	1,407	0	0	822	1,407		
	H10	-14	0	0			2,331	3,902	0	0	2,331	3,902		
	H11	-13	0	0			2,374	3,869	0	0	2,374	3,869		
	H12	-12	0	0			2,096	3,272	0	0	2,096	3,272		
	H13	-11	0	0			1,291	1,985	0	0	1,291	1,985		
	H14	-10	0	0			2,626	3,957	0	0	2,626	3,957		
	H15	-9	0	0			1,019	1,481	0	0	1,019	1,481		
	H16	-8	0	0			966	1,347	0	0	966	1,347		
	H17	-7	0	0			967	1,291	0	0	967	1,291		
	H18	-6	0	0			866	1,100	0	0	866	1,100		
	H19	-5	0	0			789	950	0	0	789	950		
	H20	-4	0	0			737	835	0	0	737	835		
	H21	-3	0	0			648	729	0	0	648	729		
	H22	-2	0	0			356	385	0	0	356	385		
	H23	-1	0	0			371	386	0	0	371	386		
	H24	0	0	0			478	478	0	0	478	478		
H25	1	0	0			1,606	1,545	0	0	1,606	1,545			
H26	2	0	0			2,203	2,037	0	0	2,203	2,037			
H27	3	0	0			2,196	1,952	0	0	2,196	1,952			
H28	4	0	0			2,611	2,232	0	0	2,611	2,232			
H29	5	0	0			2,978	2,448	0	0	2,978	2,448			
H30	6	0	0			6,760	5,342	0	0	6,760	5,342			
H31	7	0	0			11,199	8,511	0	0	11,199	8,511			
H32	8	0	0			8,680	6,343	0	0	8,680	6,343			
H33	9	0	0			5,991	4,209	0	0	5,991	4,209			
H34	10	0	0			4,862	3,284	0	0	4,862	3,284			
施設完成後の評価期間 (50年)	H35	11	19,051	12,375					261	170	261	170		
	H36	12	19,051	11,899					261	163	261	163		
	H37	13	19,051	11,442					261	157	261	157		
	H38	14	19,051	11,002					261	151	261	151		
	H39	15	19,051	10,579					261	145	261	145		
	H40	16	19,051	10,172					261	139	261	139		
	H41	17	19,051	9,781					261	134	261	134		
	H42	18	19,051	9,404					261	129	261	129		
	H43	19	19,051	9,043					261	124	261	124		
	H44	20	19,051	8,695					261	119	261	119		
	H45	21	19,051	8,360					261	115	261	115		
	H46	22	19,051	8,039					261	110	261	110		
	H47	23	19,051	7,730					261	106	261	106		
	H48	24	19,051	7,432					261	102	261	102		
	H49	25	19,051	7,147					261	98	261	98		
	H50	26	19,051	6,872					261	94	261	94		
	H51	27	19,051	6,607					261	91	261	91		
	H52	28	19,051	6,353					261	87	261	87		
	H53	29	19,051	6,109					261	84	261	84		
	H54	30	19,051	5,874					261	80	261	80		
	H55	31	19,051	5,648					261	77	261	77		
	H56	32	19,051	5,431					261	74	261	74		
	H57	33	19,051	5,222					261	72	261	72		
	H58	34	19,051	5,021					261	69	261	69		
	H59	35	19,051	4,828					261	66	261	66		
	H60	36	19,051	4,642					261	64	261	64		
	H61	37	19,051	4,464					261	61	261	61		
	H62	38	19,051	4,292					261	59	261	59		
	H63	39	19,051	4,127					261	57	261	57		
	H64	40	19,051	3,968					261	54	261	54		
	H65	41	19,051	3,816					261	52	261	52		
	H66	42	19,051	3,669					261	50	261	50		
	H67	43	19,051	3,528					261	48	261	48		
	H68	44	19,051	3,392					261	46	261	46		
H69	45	19,051	3,262					261	45	261	45			
H70	46	19,051	3,136					261	43	261	43			
H71	47	19,051	3,016					261	41	261	41			
H72	48	19,051	2,900					261	40	261	40			
H73	49	19,051	2,788					261	38	261	38			
H74	50	19,051	2,681					261	37	261	37			
H75	51	19,051	2,578					261	35	261	35			
H76	52	19,051	2,479					261	34	261	34			
H77	53	19,051	2,383					261	33	261	33			
H78	54	19,051	2,292					261	31	261	31			
H79	55	19,051	2,203					261	30	261	30			
H80	56	19,051	2,119					261	29	261	29			
H81	57	19,051	2,037					261	28	261	28			
H82	58	19,051	1,959					261	27	261	27			
H83	59	19,051	1,883					261	26	261	26			
H84	60	19,051	1,811					261	25	261	25			
合 計			952,574	276,486	3,452	279,939	91,698	123,973	13,051	3,788	104,749	127,761	2.2	152,178

様式-5		費用対便益 (残事業)			水系名: 白川 河川名: 白川				単位: 百万円						
年次	年度	t	便 益 (B)		残存価値 ②	計 ①+②	費 用 (C)				費用便益比 B/C	純現在価値 B-C			
			便益①	現在価値			建設費③		維持管理費④				計③+④		
			便益	現在価値			費用	現在価値	費用	現在価値	費用	現在価値			
整備期間 (11年)	H24	0	0	0			0	0	0	0	0	0			
	H25	1	0	0			1,606	1,545	0	0	1,606	1,545			
	H26	2	0	0			2,203	2,037	0	0	2,203	2,037			
	H27	3	0	0			2,196	1,952	0	0	2,196	1,952			
	H28	4	0	0			2,611	2,232	0	0	2,611	2,232			
	H29	5	0	0			2,978	2,448	0	0	2,978	2,448			
	H30	6	0	0			6,760	5,342	0	0	6,760	5,342			
	H31	7	0	0			11,199	8,511	0	0	11,199	8,511			
	H32	8	0	0			8,680	6,343	0	0	8,680	6,343			
	H33	9	0	0			5,991	4,209	0	0	5,991	4,209			
	H34	10	0	0			4,862	3,284	0	0	4,862	3,284			
	施設完成後の 評価期間 (50年)	H35	11	19,051	12,375					261	170	261	170		
		H36	12	19,051	11,899					261	163	261	163		
		H37	13	19,051	11,442					261	157	261	157		
H38		14	19,051	11,002					261	151	261	151			
H39		15	19,051	10,579					261	145	261	145			
H40		16	19,051	10,172					261	139	261	139			
H41		17	19,051	9,781					261	134	261	134			
H42		18	19,051	9,404					261	129	261	129			
H43		19	19,051	9,043					261	124	261	124			
H44		20	19,051	8,695					261	119	261	119			
H45		21	19,051	8,360					261	115	261	115			
H46		22	19,051	8,039					261	110	261	110			
H47		23	19,051	7,730					261	106	261	106			
H48		24	19,051	7,432					261	102	261	102			
H49		25	19,051	7,147					261	98	261	98			
H50		26	19,051	6,872					261	94	261	94			
H51		27	19,051	6,607					261	91	261	91			
H52		28	19,051	6,353					261	87	261	87			
H53		29	19,051	6,109					261	84	261	84			
H54		30	19,051	5,874					261	80	261	80			
H55		31	19,051	5,648					261	77	261	77			
H56		32	19,051	5,431					261	74	261	74			
H57		33	19,051	5,222					261	72	261	72			
H58		34	19,051	5,021					261	69	261	69			
H59		35	19,051	4,828					261	66	261	66			
H60		36	19,051	4,642					261	64	261	64			
H61		37	19,051	4,464					261	61	261	61			
H62		38	19,051	4,292					261	59	261	59			
H63		39	19,051	4,127					261	57	261	57			
H64		40	19,051	3,968					261	54	261	54			
H65		41	19,051	3,816					261	52	261	52			
H66		42	19,051	3,669					261	50	261	50			
H67		43	19,051	3,528					261	48	261	48			
H68		44	19,051	3,392					261	46	261	46			
H69		45	19,051	3,262					261	45	261	45			
H70		46	19,051	3,136					261	43	261	43			
H71	47	19,051	3,016					261	41	261	41				
H72	48	19,051	2,900					261	40	261	40				
H73	49	19,051	2,788					261	38	261	38				
H74	50	19,051	2,681					261	37	261	37				
H75	51	19,051	2,578					261	35	261	35				
H76	52	19,051	2,479					261	34	261	34				
H77	53	19,051	2,383					261	33	261	33				
H78	54	19,051	2,292					261	31	261	31				
H79	55	19,051	2,203					261	30	261	30				
H80	56	19,051	2,119					261	29	261	29				
H81	57	19,051	2,037					261	28	261	28				
H82	58	19,051	1,959					261	27	261	27				
H83	59	19,051	1,883					261	26	261	26				
H84	60	19,051	1,811					261	25	261	25				
合 計			952,574	276,486	1,711	278,197	49,087	37,902	13,051	3,788	62,138	41,691	6.7	236,507	

様式一五		費用対便益 (全体事業：残事業費+10%)				水系名：白川 河川名：白川				単位：百万円				
年次	年度	t	便 益 (B)		残存価値 ②	計 ①+②	費 用 (C)				費用便益比 B/C	純現在価値 B-C		
			便益①				建設費③		維持管理費④				計③+④	
			便益	現在価値			費用	現在価値	費用	現在価値			費用	現在価値
整備期間 (4年)	S54	-33	0	0			133	620	0	0	133	620		
	S55	-32	0	0			295	1,194	0	0	295	1,194		
	S56	-31	0	0			287	1,099	0	0	287	1,099		
	S57	-30	0	0			342	1,247	0	0	342	1,247		
	S58	-29	0	0			434	1,531	0	0	434	1,531		
	S59	-28	0	0			433	1,448	0	0	433	1,448		
	S60	-27	0	0			989	3,220	0	0	989	3,220		
	S61	-26	0	0			1,656	5,166	0	0	1,656	5,166		
	S62	-25	0	0			1,701	5,036	0	0	1,701	5,036		
	S63	-24	0	0			2,143	5,937	0	0	2,143	5,937		
	H1	-23	0	0			1,791	4,544	0	0	1,791	4,544		
	H2	-22	0	0			1,639	3,842	0	0	1,639	3,842		
	H3	-21	0	0			1,660	3,645	0	0	1,660	3,645		
	H4	-20	0	0			1,931	4,035	0	0	1,931	4,035		
	H5	-19	0	0			2,562	5,145	0	0	2,562	5,145		
	H6	-18	0	0			1,593	3,078	0	0	1,593	3,078		
	H7	-17	0	0			3,445	6,401	0	0	3,445	6,401		
	H8	-16	0	0			842	1,509	0	0	842	1,509		
	H9	-15	0	0			822	1,407	0	0	822	1,407		
	H10	-14	0	0			2,331	3,902	0	0	2,331	3,902		
	H11	-13	0	0			2,374	3,869	0	0	2,374	3,869		
	H12	-12	0	0			2,096	3,272	0	0	2,096	3,272		
	H13	-11	0	0			1,291	1,985	0	0	1,291	1,985		
	H14	-10	0	0			2,626	3,957	0	0	2,626	3,957		
	H15	-9	0	0			1,019	1,481	0	0	1,019	1,481		
	H16	-8	0	0			966	1,347	0	0	966	1,347		
	H17	-7	0	0			967	1,291	0	0	967	1,291		
	H18	-6	0	0			866	1,100	0	0	866	1,100		
	H19	-5	0	0			789	950	0	0	789	950		
	H20	-4	0	0			737	835	0	0	737	835		
	H21	-3	0	0			648	729	0	0	648	729		
	H22	-2	0	0			356	385	0	0	356	385		
	H23	-1	0	0			371	386	0	0	371	386		
	H24	0	0	0			478	478	0	0	478	478		
H25	1	0	0			1,767	1,699	0	0	1,767	1,699			
H26	2	0	0			2,423	2,240	0	0	2,423	2,240			
H27	3	0	0			2,415	2,147	0	0	2,415	2,147			
H28	4	0	0			2,872	2,455	0	0	2,872	2,455			
H29	5	0	0			3,276	2,693	0	0	3,276	2,693			
H30	6	0	0			7,436	5,877	0	0	7,436	5,877			
H31	7	0	0			12,319	9,362	0	0	12,319	9,362			
H32	8	0	0			9,549	6,977	0	0	9,549	6,977			
H33	9	0	0			6,591	4,630	0	0	6,591	4,630			
H34	10	0	0			5,348	3,613	0	0	5,348	3,613			
施設完成後の 評価期間 (50年)	H35	11	19,051	12,375					261	170	261	170		
	H36	12	19,051	11,899					261	163	261	163		
	H37	13	19,051	11,442					261	157	261	157		
	H38	14	19,051	11,002					261	151	261	151		
	H39	15	19,051	10,579					261	145	261	145		
	H40	16	19,051	10,172					261	139	261	139		
	H41	17	19,051	9,781					261	134	261	134		
	H42	18	19,051	9,404					261	129	261	129		
	H43	19	19,051	9,043					261	124	261	124		
	H44	20	19,051	8,695					261	119	261	119		
	H45	21	19,051	8,360					261	115	261	115		
	H46	22	19,051	8,039					261	110	261	110		
	H47	23	19,051	7,730					261	106	261	106		
	H48	24	19,051	7,432					261	102	261	102		
	H49	25	19,051	7,147					261	98	261	98		
	H50	26	19,051	6,872					261	94	261	94		
	H51	27	19,051	6,607					261	91	261	91		
	H52	28	19,051	6,353					261	87	261	87		
	H53	29	19,051	6,109					261	84	261	84		
	H54	30	19,051	5,874					261	80	261	80		
	H55	31	19,051	5,648					261	77	261	77		
	H56	32	19,051	5,431					261	74	261	74		
	H57	33	19,051	5,222					261	72	261	72		
	H58	34	19,051	5,021					261	69	261	69		
	H59	35	19,051	4,828					261	66	261	66		
	H60	36	19,051	4,642					261	64	261	64		
	H61	37	19,051	4,464					261	61	261	61		
	H62	38	19,051	4,292					261	59	261	59		
	H63	39	19,051	4,127					261	57	261	57		
	H64	40	19,051	3,968					261	54	261	54		
	H65	41	19,051	3,816					261	52	261	52		
H66	42	19,051	3,669					261	50	261	50			
H67	43	19,051	3,528					261	48	261	48			
H68	44	19,051	3,392					261	46	261	46			
H69	45	19,051	3,262					261	45	261	45			
H70	46	19,051	3,136					261	43	261	43			
H71	47	19,051	3,016					261	41	261	41			
H72	48	19,051	2,900					261	40	261	40			
H73	49	19,051	2,788					261	38	261	38			
H74	50	19,051	2,681					261	37	261	37			
H75	51	19,051	2,578					261	35	261	35			
H76	52	19,051	2,479					261	34	261	34			
H77	53	19,051	2,383					261	33	261	33			
H78	54	19,051	2,292					261	31	261	31			
H79	55	19,051	2,203					261	30	261	30			
H80	56	19,051	2,119					261	29	261	29			
H81	57	19,051	2,037					261	28	261	28			
H82	58	19,051	1,959					261	27	261	27			
H83	59	19,051	1,883					261	26	261	26			
H84	60	19,051	1,811					261	25	261	25			
合 計			952,574	276,486	3,623	280,110	96,606	127,763	13,051	3,788	109,657	131,551	2.1	148,559

様式-5 費用対便益 (全体事業：残事業費-10%) 水系名：白川 河川名：白川 単位：百万円

年次	年度	t	便益(B)		残存価値 ②	計 ①+②	費用(C)				費用便益比 B/C	純現在価値 B-C		
			便益①				建設費③		維持管理費④				計③+④	
			便益	現在価値			費用	現在価値	費用	現在価値			費用	現在価値
整備期間(4年)	S54	-33	0	0			133	620	0	0	133	620		
	S55	-32	0	0			295	1,194	0	0	295	1,194		
	S56	-31	0	0			287	1,099	0	0	287	1,099		
	S57	-30	0	0			342	1,247	0	0	342	1,247		
	S58	-29	0	0			434	1,531	0	0	434	1,531		
	S59	-28	0	0			433	1,448	0	0	433	1,448		
	S60	-27	0	0			989	3,220	0	0	989	3,220		
	S61	-26	0	0			1,656	5,166	0	0	1,656	5,166		
	S62	-25	0	0			1,701	5,036	0	0	1,701	5,036		
	S63	-24	0	0			2,143	5,937	0	0	2,143	5,937		
	H1	-23	0	0			1,791	4,544	0	0	1,791	4,544		
	H2	-22	0	0			1,639	3,842	0	0	1,639	3,842		
	H3	-21	0	0			1,660	3,645	0	0	1,660	3,645		
	H4	-20	0	0			1,931	4,035	0	0	1,931	4,035		
	H5	-19	0	0			2,562	5,145	0	0	2,562	5,145		
	H6	-18	0	0			1,593	3,078	0	0	1,593	3,078		
	H7	-17	0	0			3,445	6,401	0	0	3,445	6,401		
	H8	-16	0	0			842	1,509	0	0	842	1,509		
	H9	-15	0	0			822	1,407	0	0	822	1,407		
	H10	-14	0	0			2,331	3,902	0	0	2,331	3,902		
	H11	-13	0	0			2,374	3,869	0	0	2,374	3,869		
	H12	-12	0	0			2,096	3,272	0	0	2,096	3,272		
	H13	-11	0	0			1,291	1,985	0	0	1,291	1,985		
	H14	-10	0	0			2,626	3,957	0	0	2,626	3,957		
	H15	-9	0	0			1,019	1,481	0	0	1,019	1,481		
	H16	-8	0	0			966	1,347	0	0	966	1,347		
	H17	-7	0	0			967	1,291	0	0	967	1,291		
	H18	-6	0	0			866	1,100	0	0	866	1,100		
	H19	-5	0	0			789	950	0	0	789	950		
	H20	-4	0	0			737	835	0	0	737	835		
	H21	-3	0	0			648	729	0	0	648	729		
	H22	-2	0	0			356	385	0	0	356	385		
	H23	-1	0	0			371	386	0	0	371	386		
	H24	0	0	0			478	478	0	0	478	478		
H25	1	0	0			1,446	1,390	0	0	1,446	1,390			
H26	2	0	0			1,982	1,833	0	0	1,982	1,833			
H27	3	0	0			1,976	1,757	0	0	1,976	1,757			
H28	4	0	0			2,350	2,009	0	0	2,350	2,009			
H29	5	0	0			2,681	2,203	0	0	2,681	2,203			
H30	6	0	0			6,084	4,808	0	0	6,084	4,808			
H31	7	0	0			10,079	7,660	0	0	10,079	7,660			
H32	8	0	0			7,812	5,708	0	0	7,812	5,708			
H33	9	0	0			5,392	3,789	0	0	5,392	3,789			
H34	10	0	0			4,375	2,956	0	0	4,375	2,956			
施設完成後の評価期間(50年)	H35	11	19,051	12,375					261	170	261	170		
	H36	12	19,051	11,899					261	163	261	163		
	H37	13	19,051	11,442					261	157	261	157		
	H38	14	19,051	11,002					261	151	261	151		
	H39	15	19,051	10,579					261	145	261	145		
	H40	16	19,051	10,172					261	139	261	139		
	H41	17	19,051	9,781					261	134	261	134		
	H42	18	19,051	9,404					261	129	261	129		
	H43	19	19,051	9,043					261	124	261	124		
	H44	20	19,051	8,695					261	119	261	119		
	H45	21	19,051	8,360					261	115	261	115		
	H46	22	19,051	8,039					261	110	261	110		
	H47	23	19,051	7,730					261	106	261	106		
	H48	24	19,051	7,432					261	102	261	102		
	H49	25	19,051	7,147					261	98	261	98		
	H50	26	19,051	6,872					261	94	261	94		
	H51	27	19,051	6,607					261	91	261	91		
	H52	28	19,051	6,353					261	87	261	87		
	H53	29	19,051	6,109					261	84	261	84		
	H54	30	19,051	5,874					261	80	261	80		
	H55	31	19,051	5,648					261	77	261	77		
	H56	32	19,051	5,431					261	74	261	74		
	H57	33	19,051	5,222					261	72	261	72		
	H58	34	19,051	5,021					261	69	261	69		
	H59	35	19,051	4,828					261	66	261	66		
	H60	36	19,051	4,642					261	64	261	64		
	H61	37	19,051	4,464					261	61	261	61		
	H62	38	19,051	4,292					261	59	261	59		
	H63	39	19,051	4,127					261	57	261	57		
	H64	40	19,051	3,968					261	54	261	54		
	H65	41	19,051	3,816					261	52	261	52		
H66	42	19,051	3,669					261	50	261	50			
H67	43	19,051	3,528					261	48	261	48			
H68	44	19,051	3,392					261	46	261	46			
H69	45	19,051	3,262					261	45	261	45			
H70	46	19,051	3,136					261	43	261	43			
H71	47	19,051	3,016					261	41	261	41			
H72	48	19,051	2,900					261	40	261	40			
H73	49	19,051	2,788					261	38	261	38			
H74	50	19,051	2,681					261	37	261	37			
H75	51	19,051	2,578					261	35	261	35			
H76	52	19,051	2,479					261	34	261	34			
H77	53	19,051	2,383					261	33	261	33			
H78	54	19,051	2,292					261	31	261	31			
H79	55	19,051	2,203					261	30	261	30			
H80	56	19,051	2,119					261	29	261	29			
H81	57	19,051	2,037					261	28	261	28			
H82	58	19,051	1,959					261	27	261	27			
H83	59	19,051	1,883					261	26	261	26			
H84	60	19,051	1,811					261	25	261	25			
合計			952,574	276,486	3,281	279,768	86,799	120,183	13,051	3,788	99,840	123,971	2.3	155,797

様式-5		費用対便益 (全体事業: 工期+10%)			水系名: 白川 河川名: 白川			単位: 百万円						
年次	年度	t	便 益 (B)		計 ①+②	費 用 (C)				費用便益比 B/C	純現在価値 B-C			
			便益①	残存価値 ②		建設費③		維持管理費④				計③+④		
			便益	現在価値	費用	現在価値	費用	現在価値	費用	現在価値				
整備期間(45年)	S54	-33	0	0		133	620	0	0	133	620			
	S55	-32	0	0		295	1,194	0	0	295	1,194			
	S56	-31	0	0		287	1,099	0	0	287	1,099			
	S57	-30	0	0		342	1,247	0	0	342	1,247			
	S58	-29	0	0		434	1,531	0	0	434	1,531			
	S59	-28	0	0		433	1,448	0	0	433	1,448			
	S60	-27	0	0		989	3,220	0	0	989	3,220			
	S61	-26	0	0		1,656	5,166	0	0	1,656	5,166			
	S62	-25	0	0		1,701	5,036	0	0	1,701	5,036			
	S63	-24	0	0		2,143	5,937	0	0	2,143	5,937			
	H1	-23	0	0		1,791	4,544	0	0	1,791	4,544			
	H2	-22	0	0		1,639	3,842	0	0	1,639	3,842			
	H3	-21	0	0		1,660	3,645	0	0	1,660	3,645			
	H4	-20	0	0		1,931	4,035	0	0	1,931	4,035			
	H5	-19	0	0		2,562	5,145	0	0	2,562	5,145			
	H6	-18	0	0		1,593	3,078	0	0	1,593	3,078			
	H7	-17	0	0		3,445	6,401	0	0	3,445	6,401			
	H8	-16	0	0		842	1,509	0	0	842	1,509			
	H9	-15	0	0		822	1,407	0	0	822	1,407			
	H10	-14	0	0		2,331	3,902	0	0	2,331	3,902			
	H11	-13	0	0		2,374	3,869	0	0	2,374	3,869			
	H12	-12	0	0		2,096	3,272	0	0	2,096	3,272			
	H13	-11	0	0		1,291	1,985	0	0	1,291	1,985			
	H14	-10	0	0		2,626	3,957	0	0	2,626	3,957			
	H15	-9	0	0		1,019	1,481	0	0	1,019	1,481			
	H16	-8	0	0		966	1,347	0	0	966	1,347			
	H17	-7	0	0		967	1,291	0	0	967	1,291			
	H18	-6	0	0		866	1,100	0	0	866	1,100			
	H19	-5	0	0		789	950	0	0	789	950			
	H20	-4	0	0		737	835	0	0	737	835			
	H21	-3	0	0		648	729	0	0	648	729			
	H22	-2	0	0		356	385	0	0	356	385			
	H23	-1	0	0		371	386	0	0	371	386			
	H24	0	0	0		478	478	0	0	478	478			
	H25	1	0	0		1,460	1,404	0	0	1,460	1,404			
H26	2	0	0		1,948	1,801	0	0	1,948	1,801				
H27	3	0	0		1,997	1,776	0	0	1,997	1,776				
H28	4	0	0		2,260	1,932	0	0	2,260	1,932				
H29	5	0	0		2,574	2,116	0	0	2,574	2,116				
H30	6	0	0		4,426	3,498	0	0	4,426	3,498				
H31	7	0	0		7,760	5,897	0	0	7,760	5,897				
H32	8	0	0		9,494	6,937	0	0	9,494	6,937				
H33	9	0	0		7,402	5,201	0	0	7,402	5,201				
H34	10	0	0		5,344	3,610	0	0	5,344	3,610				
H35	11	0	0		4,420	2,871	0	0	4,420	2,871				
施設完成後の評価期間(50年)	H36	12	19,051	11,899				261	163	261	163			
	H37	13	19,051	11,442				261	157	261	157			
	H38	14	19,051	11,002				261	151	261	151			
	H39	15	19,051	10,579				261	145	261	145			
	H40	16	19,051	10,172				261	139	261	139			
	H41	17	19,051	9,781				261	134	261	134			
	H42	18	19,051	9,404				261	129	261	129			
	H43	19	19,051	9,043				261	124	261	124			
	H44	20	19,051	8,695				261	119	261	119			
	H45	21	19,051	8,360				261	115	261	115			
	H46	22	19,051	8,039				261	110	261	110			
	H47	23	19,051	7,730				261	106	261	106			
	H48	24	19,051	7,432				261	102	261	102			
	H49	25	19,051	7,147				261	98	261	98			
	H50	26	19,051	6,872				261	94	261	94			
	H51	27	19,051	6,607				261	91	261	91			
	H52	28	19,051	6,353				261	87	261	87			
	H53	29	19,051	6,109				261	84	261	84			
	H54	30	19,051	5,874				261	80	261	80			
	H55	31	19,051	5,648				261	77	261	77			
	H56	32	19,051	5,431				261	74	261	74			
	H57	33	19,051	5,222				261	72	261	72			
	H58	34	19,051	5,021				261	69	261	69			
	H59	35	19,051	4,828				261	66	261	66			
	H60	36	19,051	4,642				261	64	261	64			
	H61	37	19,051	4,464				261	61	261	61			
	H62	38	19,051	4,292				261	59	261	59			
	H63	39	19,051	4,127				261	57	261	57			
	H64	40	19,051	3,968				261	54	261	54			
H65	41	19,051	3,816				261	52	261	52				
H66	42	19,051	3,669				261	50	261	50				
H67	43	19,051	3,528				261	48	261	48				
H68	44	19,051	3,392				261	46	261	46				
H69	45	19,051	3,262				261	45	261	45				
H70	46	19,051	3,136				261	43	261	43				
H71	47	19,051	3,016				261	41	261	41				
H72	48	19,051	2,900				261	40	261	40				
H73	49	19,051	2,788				261	38	261	38				
H74	50	19,051	2,681				261	37	261	37				
H75	51	19,051	2,578				261	35	261	35				
H76	52	19,051	2,479				261	34	261	34				
H77	53	19,051	2,383				261	33	261	33				
H78	54	19,051	2,292				261	31	261	31				
H79	55	19,051	2,203				261	30	261	30				
H80	56	19,051	2,119				261	29	261	29				
H81	57	19,051	2,037				261	28	261	28				
H82	58	19,051	1,959				261	27	261	27				
H83	59	19,051	1,883				261	26	261	26				
H84	60	19,051	1,811				261	25	261	25				
H85	61	19,051	1,741				261	24	261	24				
合 計			952,574	265,852	3,320	269,172	91,698	123,114	13,051	3,642	104,749	126,756	2.1	142,416

様式-5		費用対便益 (全体事業: 工期-10%)				水系名: 白川 河川名: 白川				単位: 百万円				
年次	年度	t	便 益 (B)		計 ①+②	費 用 (C)				費用便益比 B/C	純現在価値 B-C			
			便益①	残存価値 ②		建設費③	維持管理費④	計③+④						
			便益	現在価値	費用	現在価値	費用	現在価値	費用	現在価値				
整備期間 (43年)	S54	-33	0	0		133	620	0	0	133	620			
	S55	-32	0	0		295	1,194	0	0	295	1,194			
	S56	-31	0	0		287	1,099	0	0	287	1,099			
	S57	-30	0	0		342	1,247	0	0	342	1,247			
	S58	-29	0	0		434	1,531	0	0	434	1,531			
	S59	-28	0	0		433	1,448	0	0	433	1,448			
	S60	-27	0	0		989	3,220	0	0	989	3,220			
	S61	-26	0	0		1,656	5,166	0	0	1,656	5,166			
	S62	-25	0	0		1,701	5,036	0	0	1,701	5,036			
	S63	-24	0	0		2,143	5,937	0	0	2,143	5,937			
	H1	-23	0	0		1,791	4,544	0	0	1,791	4,544			
	H2	-22	0	0		1,639	3,842	0	0	1,639	3,842			
	H3	-21	0	0		1,660	3,645	0	0	1,660	3,645			
	H4	-20	0	0		1,931	4,035	0	0	1,931	4,035			
	H5	-19	0	0		2,562	5,145	0	0	2,562	5,145			
	H6	-18	0	0		1,593	3,078	0	0	1,593	3,078			
	H7	-17	0	0		3,445	6,401	0	0	3,445	6,401			
	H8	-16	0	0		842	1,509	0	0	842	1,509			
	H9	-15	0	0		822	1,407	0	0	822	1,407			
	H10	-14	0	0		2,331	3,902	0	0	2,331	3,902			
	H11	-13	0	0		2,374	3,869	0	0	2,374	3,869			
	H12	-12	0	0		2,096	3,272	0	0	2,096	3,272			
	H13	-11	0	0		1,291	1,985	0	0	1,291	1,985			
	H14	-10	0	0		2,626	3,957	0	0	2,626	3,957			
	H15	-9	0	0		1,019	1,481	0	0	1,019	1,481			
	H16	-8	0	0		966	1,347	0	0	966	1,347			
	H17	-7	0	0		967	1,291	0	0	967	1,291			
	H18	-6	0	0		866	1,100	0	0	866	1,100			
	H19	-5	0	0		789	950	0	0	789	950			
	H20	-4	0	0		737	835	0	0	737	835			
	H21	-3	0	0		648	729	0	0	648	729			
	H22	-2	0	0		356	385	0	0	356	385			
	H23	-1	0	0		371	386	0	0	371	386			
H24	0	0	0		478	478	0	0	478	478				
H25	1	0	0		1,851	1,780	0	0	1,851	1,780				
H26	2	0	0		2,446	2,261	0	0	2,446	2,261				
H27	3	0	0		2,578	2,292	0	0	2,578	2,292				
H28	4	0	0		3,064	2,619	0	0	3,064	2,619				
H29	5	0	0		5,410	4,447	0	0	5,410	4,447				
H30	6	0	0		10,471	8,275	0	0	10,471	8,275				
H31	7	0	0		10,485	7,967	0	0	10,485	7,967				
H32	8	0	0		7,255	5,301	0	0	7,255	5,301				
H33	9	0	0		5,527	3,883	0	0	5,527	3,883				
施設完成後の評価期間 (50年)	H34	10	19,051	12,870				261	176	261	176			
	H35	11	19,051	12,375				261	170	261	170			
	H36	12	19,051	11,899				261	163	261	163			
	H37	13	19,051	11,442				261	157	261	157			
	H38	14	19,051	11,002				261	151	261	151			
	H39	15	19,051	10,579				261	145	261	145			
	H40	16	19,051	10,172				261	139	261	139			
	H41	17	19,051	9,781				261	134	261	134			
	H42	18	19,051	9,404				261	129	261	129			
	H43	19	19,051	9,043				261	124	261	124			
	H44	20	19,051	8,695				261	119	261	119			
	H45	21	19,051	8,360				261	115	261	115			
	H46	22	19,051	8,039				261	110	261	110			
	H47	23	19,051	7,730				261	106	261	106			
	H48	24	19,051	7,432				261	102	261	102			
	H49	25	19,051	7,147				261	98	261	98			
	H50	26	19,051	6,872				261	94	261	94			
	H51	27	19,051	6,607				261	91	261	91			
	H52	28	19,051	6,353				261	87	261	87			
	H53	29	19,051	6,109				261	84	261	84			
	H54	30	19,051	5,874				261	80	261	80			
	H55	31	19,051	5,648				261	77	261	77			
	H56	32	19,051	5,431				261	74	261	74			
	H57	33	19,051	5,222				261	72	261	72			
	H58	34	19,051	5,021				261	69	261	69			
	H59	35	19,051	4,828				261	66	261	66			
	H60	36	19,051	4,642				261	64	261	64			
	H61	37	19,051	4,464				261	61	261	61			
	H62	38	19,051	4,292				261	59	261	59			
	H63	39	19,051	4,127				261	57	261	57			
	H64	40	19,051	3,968				261	54	261	54			
	H65	41	19,051	3,816				261	52	261	52			
	H66	42	19,051	3,669				261	50	261	50			
	H67	43	19,051	3,528				261	48	261	48			
	H68	44	19,051	3,392				261	46	261	46			
	H69	45	19,051	3,262				261	45	261	45			
	H70	46	19,051	3,136				261	43	261	43			
	H71	47	19,051	3,016				261	41	261	41			
	H72	48	19,051	2,900				261	40	261	40			
	H73	49	19,051	2,788				261	38	261	38			
	H74	50	19,051	2,681				261	37	261	37			
	H75	51	19,051	2,578				261	35	261	35			
	H76	52	19,051	2,479				261	34	261	34			
	H77	53	19,051	2,383				261	33	261	33			
	H78	54	19,051	2,292				261	31	261	31			
	H79	55	19,051	2,203				261	30	261	30			
	H80	56	19,051	2,119				261	29	261	29			
	H81	57	19,051	2,037				261	28	261	28			
	H82	58	19,051	1,959				261	27	261	27			
	H83	59	19,051	1,883				261	26	261	26			
	合 計			952,574	287,546	3,590	291,136	91,698	124,897	13,051	3,940	104,749	128,836	2.3

様式-5		費用対便益 (全体事業: 資産+10%)			水系名: 白川 河川名: 白川			単位: 百万円						
年次	年度	t	便 益 (B)		計 ①+②	費 用 (C)				費用便益比 B/C	純現在価値 B-C			
			便益①	残存価値 ②		建設費③		維持管理費④				計③+④		
			現在価値			費用	現在価値	費用	現在価値	費用	現在価値			
整備期間 (44年)	S54	-33	0	0		133	620	0	0	133	620			
	S55	-32	0	0		295	1,194	0	0	295	1,194			
	S56	-31	0	0		287	1,099	0	0	287	1,099			
	S57	-30	0	0		342	1,247	0	0	342	1,247			
	S58	-29	0	0		434	1,531	0	0	434	1,531			
	S59	-28	0	0		433	1,448	0	0	433	1,448			
	S60	-27	0	0		989	3,220	0	0	989	3,220			
	S61	-26	0	0		1,656	5,166	0	0	1,656	5,166			
	S62	-25	0	0		1,701	5,036	0	0	1,701	5,036			
	S63	-24	0	0		2,143	5,937	0	0	2,143	5,937			
	H1	-23	0	0		1,791	4,544	0	0	1,791	4,544			
	H2	-22	0	0		1,639	3,842	0	0	1,639	3,842			
	H3	-21	0	0		1,660	3,645	0	0	1,660	3,645			
	H4	-20	0	0		1,931	4,035	0	0	1,931	4,035			
	H5	-19	0	0		2,562	5,145	0	0	2,562	5,145			
	H6	-18	0	0		1,593	3,078	0	0	1,593	3,078			
	H7	-17	0	0		3,445	6,401	0	0	3,445	6,401			
	H8	-16	0	0		842	1,509	0	0	842	1,509			
	H9	-15	0	0		822	1,407	0	0	822	1,407			
	H10	-14	0	0		2,331	3,902	0	0	2,331	3,902			
	H11	-13	0	0		2,374	3,869	0	0	2,374	3,869			
	H12	-12	0	0		2,096	3,272	0	0	2,096	3,272			
	H13	-11	0	0		1,291	1,985	0	0	1,291	1,985			
	H14	-10	0	0		2,626	3,957	0	0	2,626	3,957			
	H15	-9	0	0		1,019	1,481	0	0	1,019	1,481			
	H16	-8	0	0		966	1,347	0	0	966	1,347			
	H17	-7	0	0		967	1,291	0	0	967	1,291			
	H18	-6	0	0		866	1,100	0	0	866	1,100			
	H19	-5	0	0		789	950	0	0	789	950			
	H20	-4	0	0		737	835	0	0	737	835			
	H21	-3	0	0		648	729	0	0	648	729			
	H22	-2	0	0		356	385	0	0	356	385			
	H23	-1	0	0		371	386	0	0	371	386			
	H24	0	0	0		478	478	0	0	478	478			
H25	1	0	0		1,606	1,545	0	0	1,606	1,545				
H26	2	0	0		2,203	2,037	0	0	2,203	2,037				
H27	3	0	0		2,196	1,952	0	0	2,196	1,952				
H28	4	0	0		2,611	2,232	0	0	2,611	2,232				
H29	5	0	0		2,978	2,448	0	0	2,978	2,448				
H30	6	0	0		6,760	5,342	0	0	6,760	5,342				
H31	7	0	0		11,199	8,511	0	0	11,199	8,511				
H32	8	0	0		8,680	6,343	0	0	8,680	6,343				
H33	9	0	0		5,991	4,209	0	0	5,991	4,209				
H34	10	0	0		4,862	3,284	0	0	4,862	3,284				
施設完成後の評価期間 (50年)	H35	11	20,957	13,613				261	170	261	170			
	H36	12	20,957	13,089				261	163	261	163			
	H37	13	20,957	12,586				261	157	261	157			
	H38	14	20,957	12,102				261	151	261	151			
	H39	15	20,957	11,636				261	145	261	145			
	H40	16	20,957	11,189				261	139	261	139			
	H41	17	20,957	10,759				261	134	261	134			
	H42	18	20,957	10,345				261	129	261	129			
	H43	19	20,957	9,947				261	124	261	124			
	H44	20	20,957	9,564				261	119	261	119			
	H45	21	20,957	9,196				261	115	261	115			
	H46	22	20,957	8,843				261	110	261	110			
	H47	23	20,957	8,503				261	106	261	106			
	H48	24	20,957	8,176				261	102	261	102			
	H49	25	20,957	7,861				261	98	261	98			
	H50	26	20,957	7,559				261	94	261	94			
	H51	27	20,957	7,268				261	91	261	91			
	H52	28	20,957	6,989				261	87	261	87			
	H53	29	20,957	6,720				261	84	261	84			
	H54	30	20,957	6,461				261	80	261	80			
	H55	31	20,957	6,213				261	77	261	77			
	H56	32	20,957	5,974				261	74	261	74			
	H57	33	20,957	5,744				261	72	261	72			
	H58	34	20,957	5,523				261	69	261	69			
	H59	35	20,957	5,311				261	66	261	66			
	H60	36	20,957	5,106				261	64	261	64			
	H61	37	20,957	4,910				261	61	261	61			
	H62	38	20,957	4,721				261	59	261	59			
	H63	39	20,957	4,540				261	57	261	57			
	H64	40	20,957	4,365				261	54	261	54			
	H65	41	20,957	4,197				261	52	261	52			
	H66	42	20,957	4,036				261	50	261	50			
	H67	43	20,957	3,881				261	48	261	48			
	H68	44	20,957	3,731				261	46	261	46			
H69	45	20,957	3,588				261	45	261	45				
H70	46	20,957	3,450				261	43	261	43				
H71	47	20,957	3,317				261	41	261	41				
H72	48	20,957	3,189				261	40	261	40				
H73	49	20,957	3,067				261	38	261	38				
H74	50	20,957	2,949				261	37	261	37				
H75	51	20,957	2,835				261	35	261	35				
H76	52	20,957	2,726				261	34	261	34				
H77	53	20,957	2,622				261	33	261	33				
H78	54	20,957	2,521				261	31	261	31				
H79	55	20,957	2,424				261	30	261	30				
H80	56	20,957	2,331				261	29	261	29				
H81	57	20,957	2,241				261	28	261	28				
H82	58	20,957	2,155				261	27	261	27				
H83	59	20,957	2,072				261	26	261	26				
H84	60	20,957	1,992				261	25	261	25				
合 計			1,047,831	304,135	3,452	307,587	91,698	123,973	13,051	3,788	104,749	127,761	2.4	179,826

様式-5		費用対便益 (全体事業: 資産-10%)				水系名: 白川 河川名: 白川				単位: 百万円				
年次	年度	t	便 益 (B)		計 ①+②	費 用 (C)				費用便益比 B/C	純現在価値 B-C			
			便益①	残存価値 ②		建設費③		維持管理費④				計③+④		
			便益	現在価値	費用		現在価値		費用		現在価値			
整備期間 (44年)	S54	-33	0	0		133	620	0	0	133	620			
	S55	-32	0	0		295	1,194	0	0	295	1,194			
	S56	-31	0	0		287	1,099	0	0	287	1,099			
	S57	-30	0	0		342	1,247	0	0	342	1,247			
	S58	-29	0	0		434	1,531	0	0	434	1,531			
	S59	-28	0	0		433	1,448	0	0	433	1,448			
	S60	-27	0	0		989	3,220	0	0	989	3,220			
	S61	-26	0	0		1,656	5,166	0	0	1,656	5,166			
	S62	-25	0	0		1,701	5,036	0	0	1,701	5,036			
	S63	-24	0	0		2,143	5,937	0	0	2,143	5,937			
	H1	-23	0	0		1,791	4,544	0	0	1,791	4,544			
	H2	-22	0	0		1,639	3,842	0	0	1,639	3,842			
	H3	-21	0	0		1,660	3,645	0	0	1,660	3,645			
	H4	-20	0	0		1,931	4,035	0	0	1,931	4,035			
	H5	-19	0	0		2,562	5,145	0	0	2,562	5,145			
	H6	-18	0	0		1,593	3,078	0	0	1,593	3,078			
	H7	-17	0	0		3,445	6,401	0	0	3,445	6,401			
	H8	-16	0	0		842	1,509	0	0	842	1,509			
	H9	-15	0	0		822	1,407	0	0	822	1,407			
	H10	-14	0	0		2,331	3,902	0	0	2,331	3,902			
	H11	-13	0	0		2,374	3,869	0	0	2,374	3,869			
	H12	-12	0	0		2,096	3,272	0	0	2,096	3,272			
	H13	-11	0	0		1,291	1,985	0	0	1,291	1,985			
	H14	-10	0	0		2,626	3,957	0	0	2,626	3,957			
	H15	-9	0	0		1,019	1,481	0	0	1,019	1,481			
	H16	-8	0	0		966	1,347	0	0	966	1,347			
	H17	-7	0	0		967	1,291	0	0	967	1,291			
	H18	-6	0	0		866	1,100	0	0	866	1,100			
	H19	-5	0	0		789	950	0	0	789	950			
	H20	-4	0	0		737	835	0	0	737	835			
	H21	-3	0	0		648	729	0	0	648	729			
	H22	-2	0	0		356	385	0	0	356	385			
	H23	-1	0	0		371	386	0	0	371	386			
	H24	0	0	0		478	478	0	0	478	478			
H25	1	0	0		1,606	1,545	0	0	1,606	1,545				
H26	2	0	0		2,203	2,037	0	0	2,203	2,037				
H27	3	0	0		2,196	1,952	0	0	2,196	1,952				
H28	4	0	0		2,611	2,232	0	0	2,611	2,232				
H29	5	0	0		2,978	2,448	0	0	2,978	2,448				
H30	6	0	0		6,760	5,342	0	0	6,760	5,342				
H31	7	0	0		11,199	8,511	0	0	11,199	8,511				
H32	8	0	0		8,680	6,343	0	0	8,680	6,343				
H33	9	0	0		5,991	4,209	0	0	5,991	4,209				
H34	10	0	0		4,862	3,284	0	0	4,862	3,284				
施設完成後の評価期間 (50年)	H35	11	17,146	11,138				261	170	261	170			
	H36	12	17,146	10,710				261	163	261	163			
	H37	13	17,146	10,298				261	157	261	157			
	H38	14	17,146	9,902				261	151	261	151			
	H39	15	17,146	9,521				261	145	261	145			
	H40	16	17,146	9,155				261	139	261	139			
	H41	17	17,146	8,802				261	134	261	134			
	H42	18	17,146	8,464				261	129	261	129			
	H43	19	17,146	8,138				261	124	261	124			
	H44	20	17,146	7,825				261	119	261	119			
	H45	21	17,146	7,524				261	115	261	115			
	H46	22	17,146	7,235				261	110	261	110			
	H47	23	17,146	6,957				261	106	261	106			
	H48	24	17,146	6,689				261	102	261	102			
	H49	25	17,146	6,432				261	98	261	98			
	H50	26	17,146	6,184				261	94	261	94			
	H51	27	17,146	5,947				261	91	261	91			
	H52	28	17,146	5,718				261	87	261	87			
	H53	29	17,146	5,498				261	84	261	84			
	H54	30	17,146	5,287				261	80	261	80			
	H55	31	17,146	5,083				261	77	261	77			
	H56	32	17,146	4,888				261	74	261	74			
	H57	33	17,146	4,700				261	72	261	72			
	H58	34	17,146	4,519				261	69	261	69			
	H59	35	17,146	4,345				261	66	261	66			
	H60	36	17,146	4,178				261	64	261	64			
	H61	37	17,146	4,017				261	61	261	61			
	H62	38	17,146	3,863				261	59	261	59			
	H63	39	17,146	3,714				261	57	261	57			
	H64	40	17,146	3,571				261	54	261	54			
	H65	41	17,146	3,434				261	52	261	52			
H66	42	17,146	3,302				261	50	261	50				
H67	43	17,146	3,175				261	48	261	48				
H68	44	17,146	3,053				261	46	261	46				
H69	45	17,146	2,935				261	45	261	45				
H70	46	17,146	2,823				261	43	261	43				
H71	47	17,146	2,714				261	41	261	41				
H72	48	17,146	2,610				261	40	261	40				
H73	49	17,146	2,509				261	38	261	38				
H74	50	17,146	2,413				261	37	261	37				
H75	51	17,146	2,320				261	35	261	35				
H76	52	17,146	2,231				261	34	261	34				
H77	53	17,146	2,145				261	33	261	33				
H78	54	17,146	2,062				261	31	261	31				
H79	55	17,146	1,983				261	30	261	30				
H80	56	17,146	1,907				261	29	261	29				
H81	57	17,146	1,833				261	28	261	28				
H82	58	17,146	1,763				261	27	261	27				
H83	59	17,146	1,695				261	26	261	26				
H84	60	17,146	1,630				261	25	261	25				
合 計			857,316	248,838	3,452	252,290	91,698	123,973	13,051	3,788	104,749	127,761	2.0	124,529

様式-5		費用対便益 (残事業: 残事業費+10%)				水系名: 白川 河川名: 白川				単位: 百万円				
年次	年度	t	便益(B)		残存価値 ②	計 ①+②	費用(C)				費用便益比 B/C	純現在価値 B-C		
			便益①				建設費③		維持管理費④				計③+④	
			便益	現在価値			費用	現在価値	費用	現在価値			費用	現在価値
整備期間 (11年)	H24	0	0	0			0	0	0	0				
	H25	1	0	0			1,767	1,699	0	0	1,767	1,699		
	H26	2	0	0			2,423	2,240	0	0	2,423	2,240		
	H27	3	0	0			2,415	2,147	0	0	2,415	2,147		
	H28	4	0	0			2,872	2,455	0	0	2,872	2,455		
	H29	5	0	0			3,276	2,693	0	0	3,276	2,693		
	H30	6	0	0			7,436	5,877	0	0	7,436	5,877		
	H31	7	0	0			12,319	9,362	0	0	12,319	9,362		
	H32	8	0	0			9,549	6,977	0	0	9,549	6,977		
	H33	9	0	0			6,591	4,630	0	0	6,591	4,630		
	H34	10	0	0			5,348	3,613	0	0	5,348	3,613		
施設完成後の 評価期間(50年)	H35	11	19,051	12,375					261	170	261	170		
	H36	12	19,051	11,899					261	163	261	163		
	H37	13	19,051	11,442					261	157	261	157		
	H38	14	19,051	11,002					261	151	261	151		
	H39	15	19,051	10,579					261	145	261	145		
	H40	16	19,051	10,172					261	139	261	139		
	H41	17	19,051	9,781					261	134	261	134		
	H42	18	19,051	9,404					261	129	261	129		
	H43	19	19,051	9,043					261	124	261	124		
	H44	20	19,051	8,695					261	119	261	119		
	H45	21	19,051	8,360					261	115	261	115		
	H46	22	19,051	8,039					261	110	261	110		
	H47	23	19,051	7,730					261	106	261	106		
	H48	24	19,051	7,432					261	102	261	102		
	H49	25	19,051	7,147					261	98	261	98		
	H50	26	19,051	6,872					261	94	261	94		
	H51	27	19,051	6,607					261	91	261	91		
	H52	28	19,051	6,353					261	87	261	87		
	H53	29	19,051	6,109					261	84	261	84		
	H54	30	19,051	5,874					261	80	261	80		
	H55	31	19,051	5,648					261	77	261	77		
	H56	32	19,051	5,431					261	74	261	74		
	H57	33	19,051	5,222					261	72	261	72		
	H58	34	19,051	5,021					261	69	261	69		
	H59	35	19,051	4,828					261	66	261	66		
	H60	36	19,051	4,642					261	64	261	64		
	H61	37	19,051	4,464					261	61	261	61		
	H62	38	19,051	4,292					261	59	261	59		
	H63	39	19,051	4,127					261	57	261	57		
	H64	40	19,051	3,968					261	54	261	54		
	H65	41	19,051	3,816					261	52	261	52		
H66	42	19,051	3,669					261	50	261	50			
H67	43	19,051	3,528					261	48	261	48			
H68	44	19,051	3,392					261	46	261	46			
H69	45	19,051	3,262					261	45	261	45			
H70	46	19,051	3,136					261	43	261	43			
H71	47	19,051	3,016					261	41	261	41			
H72	48	19,051	2,900					261	40	261	40			
H73	49	19,051	2,788					261	38	261	38			
H74	50	19,051	2,681					261	37	261	37			
H75	51	19,051	2,578					261	35	261	35			
H76	52	19,051	2,479					261	34	261	34			
H77	53	19,051	2,383					261	33	261	33			
H78	54	19,051	2,292					261	31	261	31			
H79	55	19,051	2,203					261	30	261	30			
H80	56	19,051	2,119					261	29	261	29			
H81	57	19,051	2,037					261	28	261	28			
H82	58	19,051	1,959					261	27	261	27			
H83	59	19,051	1,883					261	26	261	26			
H84	60	19,051	1,811					261	25	261	25			
合計			952,574	276,486	1,882	278,368	53,995	41,693	13,051	3,788	67,046	45,481	6.1	232,888

様式一5 費用対便益（残事業：残事業費-10%） 水系名：白川 河川名：白川 単位：百万円

年次	年度	t	便 益 (B)		残存価値 ②	計 ①+②	費 用 (C)				費用便益比 B/C	純現在価値 B-C		
			便益①				建設費③		維持管理費④				計③+④	
			便益	現在価値			費用	現在価値	費用	現在価値			費用	現在価値
整備期間 (11年)	H24	0	0	0			0	0	0	0				
	H25	1	0	0			1,446	1,390	0	0	1,446	1,390		
	H26	2	0	0			1,982	1,833	0	0	1,982	1,833		
	H27	3	0	0			1,976	1,757	0	0	1,976	1,757		
	H28	4	0	0			2,350	2,009	0	0	2,350	2,009		
	H29	5	0	0			2,681	2,203	0	0	2,681	2,203		
	H30	6	0	0			6,084	4,808	0	0	6,084	4,808		
	H31	7	0	0			10,079	7,660	0	0	10,079	7,660		
	H32	8	0	0			7,812	5,708	0	0	7,812	5,708		
	H33	9	0	0			5,392	3,789	0	0	5,392	3,789		
	H34	10	0	0			4,375	2,956	0	0	4,375	2,956		
施設完成後の 評価期間(50年)	H35	11	19,051	12,375					261	170	261	170		
	H36	12	19,051	11,899					261	163	261	163		
	H37	13	19,051	11,442					261	157	261	157		
	H38	14	19,051	11,002					261	151	261	151		
	H39	15	19,051	10,579					261	145	261	145		
	H40	16	19,051	10,172					261	139	261	139		
	H41	17	19,051	9,781					261	134	261	134		
	H42	18	19,051	9,404					261	129	261	129		
	H43	19	19,051	9,043					261	124	261	124		
	H44	20	19,051	8,695					261	119	261	119		
	H45	21	19,051	8,360					261	115	261	115		
	H46	22	19,051	8,039					261	110	261	110		
	H47	23	19,051	7,730					261	106	261	106		
	H48	24	19,051	7,432					261	102	261	102		
	H49	25	19,051	7,147					261	98	261	98		
	H50	26	19,051	6,872					261	94	261	94		
	H51	27	19,051	6,607					261	91	261	91		
	H52	28	19,051	6,353					261	87	261	87		
	H53	29	19,051	6,109					261	84	261	84		
	H54	30	19,051	5,874					261	80	261	80		
	H55	31	19,051	5,648					261	77	261	77		
	H56	32	19,051	5,431					261	74	261	74		
	H57	33	19,051	5,222					261	72	261	72		
	H58	34	19,051	5,021					261	69	261	69		
	H59	35	19,051	4,828					261	66	261	66		
	H60	36	19,051	4,642					261	64	261	64		
	H61	37	19,051	4,464					261	61	261	61		
	H62	38	19,051	4,292					261	59	261	59		
	H63	39	19,051	4,127					261	57	261	57		
	H64	40	19,051	3,968					261	54	261	54		
	H65	41	19,051	3,816					261	52	261	52		
H66	42	19,051	3,669					261	50	261	50			
H67	43	19,051	3,528					261	48	261	48			
H68	44	19,051	3,392					261	46	261	46			
H69	45	19,051	3,262					261	45	261	45			
H70	46	19,051	3,136					261	43	261	43			
H71	47	19,051	3,016					261	41	261	41			
H72	48	19,051	2,900					261	40	261	40			
H73	49	19,051	2,788					261	38	261	38			
H74	50	19,051	2,681					261	37	261	37			
H75	51	19,051	2,578					261	35	261	35			
H76	52	19,051	2,479					261	34	261	34			
H77	53	19,051	2,383					261	33	261	33			
H78	54	19,051	2,292					261	31	261	31			
H79	55	19,051	2,203					261	30	261	30			
H80	56	19,051	2,119					261	29	261	29			
H81	57	19,051	2,037					261	28	261	28			
H82	58	19,051	1,959					261	27	261	27			
H83	59	19,051	1,883					261	26	261	26			
H84	60	19,051	1,811					261	25	261	25			
合 計			952,574	276,486	1,540	278,026	44,178	34,112	13,051	3,788	57,229	37,900	7.3	240,126

様式-5 費用対便益（残事業：工期+10%） 水系名：白川 河川名：白川 単位：百万円

年次	年度	t	便 益 (B)			費 用 (C)						費用便益比 B/C	純現在価値 B-C	
			便益①		残存価値 ②	計 ①+②	建設費③		維持管理費④		計③+④			
			便益	現在価値			費用	現在価値	費用	現在価値	費用			現在価値
整備期間 (12年)	H24	0	0	0		0	0	0	0	0	0			
	H25	1	0	0		1,460	1,404	0	0	1,460	1,404			
	H26	2	0	0		1,948	1,801	0	0	1,948	1,801			
	H27	3	0	0		1,997	1,776	0	0	1,997	1,776			
	H28	4	0	0		2,260	1,932	0	0	2,260	1,932			
	H29	5	0	0		2,574	2,116	0	0	2,574	2,116			
	H30	6	0	0		4,426	3,498	0	0	4,426	3,498			
	H31	7	0	0		7,760	5,897	0	0	7,760	5,897			
	H32	8	0	0		9,494	6,937	0	0	9,494	6,937			
	H33	9	0	0		7,402	5,201	0	0	7,402	5,201			
	H34	10	0	0		5,344	3,610	0	0	5,344	3,610			
	H35	11	0	0		4,420	2,871	0	0	4,420	2,871			
施設完成後の 評価期間(50年)	H36	12	19,051	11,899				261	163	261	163			
	H37	13	19,051	11,442				261	157	261	157			
	H38	14	19,051	11,002				261	151	261	151			
	H39	15	19,051	10,579				261	145	261	145			
	H40	16	19,051	10,172				261	139	261	139			
	H41	17	19,051	9,781				261	134	261	134			
	H42	18	19,051	9,404				261	129	261	129			
	H43	19	19,051	9,043				261	124	261	124			
	H44	20	19,051	8,695				261	119	261	119			
	H45	21	19,051	8,360				261	115	261	115			
	H46	22	19,051	8,039				261	110	261	110			
	H47	23	19,051	7,730				261	106	261	106			
	H48	24	19,051	7,432				261	102	261	102			
	H49	25	19,051	7,147				261	98	261	98			
	H50	26	19,051	6,872				261	94	261	94			
	H51	27	19,051	6,607				261	91	261	91			
	H52	28	19,051	6,353				261	87	261	87			
	H53	29	19,051	6,109				261	84	261	84			
	H54	30	19,051	5,874				261	80	261	80			
	H55	31	19,051	5,648				261	77	261	77			
	H56	32	19,051	5,431				261	74	261	74			
	H57	33	19,051	5,222				261	72	261	72			
	H58	34	19,051	5,021				261	69	261	69			
	H59	35	19,051	4,828				261	66	261	66			
	H60	36	19,051	4,642				261	64	261	64			
	H61	37	19,051	4,464				261	61	261	61			
	H62	38	19,051	4,292				261	59	261	59			
	H63	39	19,051	4,127				261	57	261	57			
	H64	40	19,051	3,968				261	54	261	54			
	H65	41	19,051	3,816				261	52	261	52			
	H66	42	19,051	3,669				261	50	261	50			
	H67	43	19,051	3,528				261	48	261	48			
	H68	44	19,051	3,392				261	46	261	46			
	H69	45	19,051	3,262				261	45	261	45			
	H70	46	19,051	3,136				261	43	261	43			
	H71	47	19,051	3,016				261	41	261	41			
	H72	48	19,051	2,900				261	40	261	40			
	H73	49	19,051	2,788				261	38	261	38			
H74	50	19,051	2,681				261	37	261	37				
H75	51	19,051	2,578				261	35	261	35				
H76	52	19,051	2,479				261	34	261	34				
H77	53	19,051	2,383				261	33	261	33				
H78	54	19,051	2,292				261	31	261	31				
H79	55	19,051	2,203				261	30	261	30				
H80	56	19,051	2,119				261	29	261	29				
H81	57	19,051	2,037				261	28	261	28				
H82	58	19,051	1,959				261	27	261	27				
H83	59	19,051	1,883				261	26	261	26				
H84	60	19,051	1,811				261	25	261	25				
H85	61	19,051	1,741				261	24	261	24				
合 計			952,574	265,852	1,645	267,497	49,087	37,043	13,051	3,642	62,138	40,686	6.6	226,812

様式-5		費用対便益 (残事業: 工期-10%)			水系名: 白川 河川名: 白川				単位: 百万円					
年次	年度	t	便 益 (B)		計 ①+②	費 用 (C)				費用便益比 B/C	純現在価値 B-C			
			便益①	残存価値 ②		建設費③		維持管理費④				計③+④		
			便益	現在価値		費用	現在価値	費用	現在価値	費用	現在価値			
整備期間 (10年)	H24	0	0	0		0	0	0	0	0	0			
	H25	1	0	0		1,851	1,780	0	0	1,851	1,780			
	H26	2	0	0		2,446	2,261	0	0	2,446	2,261			
	H27	3	0	0		2,578	2,292	0	0	2,578	2,292			
	H28	4	0	0		3,064	2,619	0	0	3,064	2,619			
	H29	5	0	0		5,410	4,447	0	0	5,410	4,447			
	H30	6	0	0		10,471	8,275	0	0	10,471	8,275			
	H31	7	0	0		10,485	7,967	0	0	10,485	7,967			
	H32	8	0	0		7,255	5,301	0	0	7,255	5,301			
	H33	9	0	0		5,527	3,883	0	0	5,527	3,883			
施設完成後の 評価期間 (50年)	H34	10	19,051	12,870				261	176	261	176			
	H35	11	19,051	12,375				261	170	261	170			
	H36	12	19,051	11,899				261	163	261	163			
	H37	13	19,051	11,442				261	157	261	157			
	H38	14	19,051	11,002				261	151	261	151			
	H39	15	19,051	10,579				261	145	261	145			
	H40	16	19,051	10,172				261	139	261	139			
	H41	17	19,051	9,781				261	134	261	134			
	H42	18	19,051	9,404				261	129	261	129			
	H43	19	19,051	9,043				261	124	261	124			
	H44	20	19,051	8,695				261	119	261	119			
	H45	21	19,051	8,360				261	115	261	115			
	H46	22	19,051	8,039				261	110	261	110			
	H47	23	19,051	7,730				261	106	261	106			
	H48	24	19,051	7,432				261	102	261	102			
	H49	25	19,051	7,147				261	98	261	98			
	H50	26	19,051	6,872				261	94	261	94			
	H51	27	19,051	6,607				261	91	261	91			
	H52	28	19,051	6,353				261	87	261	87			
	H53	29	19,051	6,109				261	84	261	84			
	H54	30	19,051	5,874				261	80	261	80			
	H55	31	19,051	5,648				261	77	261	77			
	H56	32	19,051	5,431				261	74	261	74			
	H57	33	19,051	5,222				261	72	261	72			
	H58	34	19,051	5,021				261	69	261	69			
	H59	35	19,051	4,828				261	66	261	66			
	H60	36	19,051	4,642				261	64	261	64			
	H61	37	19,051	4,464				261	61	261	61			
	H62	38	19,051	4,292				261	59	261	59			
	H63	39	19,051	4,127				261	57	261	57			
	H64	40	19,051	3,968				261	54	261	54			
	H65	41	19,051	3,816				261	52	261	52			
	H66	42	19,051	3,669				261	50	261	50			
	H67	43	19,051	3,528				261	48	261	48			
	H68	44	19,051	3,392				261	46	261	46			
H69	45	19,051	3,262				261	45	261	45				
H70	46	19,051	3,136				261	43	261	43				
H71	47	19,051	3,016				261	41	261	41				
H72	48	19,051	2,900				261	40	261	40				
H73	49	19,051	2,788				261	38	261	38				
H74	50	19,051	2,681				261	37	261	37				
H75	51	19,051	2,578				261	35	261	35				
H76	52	19,051	2,479				261	34	261	34				
H77	53	19,051	2,383				261	33	261	33				
H78	54	19,051	2,292				261	31	261	31				
H79	55	19,051	2,203				261	30	261	30				
H80	56	19,051	2,119				261	29	261	29				
H81	57	19,051	2,037				261	28	261	28				
H82	58	19,051	1,959				261	27	261	27				
H83	59	19,051	1,883				261	26	261	26				
合 計			952,574	287,546	1,779	289,325	49,087	38,826	13,051	3,940	62,138	42,766	6.8	246,559

様式-5		費用対便益 (残事業: 資産+10%)				水系名: 白川 河川名: 白川				単位: 百万円				
年次	年度	t	便 益 (B)		残存価値 ②	計 ①+②	費 用 (C)				費用便益比 B/C	純現在価値 B-C		
			便益①				建設費③		維持管理費④				計③+④	
			便益	現在価値		費用	現在価値	費用	現在価値	費用	現在価値			
整備期間 (11年)	H24	0	0	0		0	0	0	0	0	0			
	H25	1	0	0		1,606	1,545	0	0	1,606	1,545			
	H26	2	0	0		2,203	2,037	0	0	2,203	2,037			
	H27	3	0	0		2,196	1,952	0	0	2,196	1,952			
	H28	4	0	0		2,611	2,232	0	0	2,611	2,232			
	H29	5	0	0		2,978	2,448	0	0	2,978	2,448			
	H30	6	0	0		6,760	5,342	0	0	6,760	5,342			
	H31	7	0	0		11,199	8,511	0	0	11,199	8,511			
	H32	8	0	0		8,680	6,343	0	0	8,680	6,343			
	H33	9	0	0		5,991	4,209	0	0	5,991	4,209			
H34	10	0	0		4,862	3,284	0	0	4,862	3,284				
施設完成後の 評価期間 (50年)	H35	11	20,957	13,613				261	170	261	170			
	H36	12	20,957	13,089				261	163	261	163			
	H37	13	20,957	12,586				261	157	261	157			
	H38	14	20,957	12,102				261	151	261	151			
	H39	15	20,957	11,636				261	145	261	145			
	H40	16	20,957	11,189				261	139	261	139			
	H41	17	20,957	10,759				261	134	261	134			
	H42	18	20,957	10,345				261	129	261	129			
	H43	19	20,957	9,947				261	124	261	124			
	H44	20	20,957	9,564				261	119	261	119			
	H45	21	20,957	9,196				261	115	261	115			
	H46	22	20,957	8,843				261	110	261	110			
	H47	23	20,957	8,503				261	106	261	106			
	H48	24	20,957	8,176				261	102	261	102			
	H49	25	20,957	7,861				261	98	261	98			
	H50	26	20,957	7,559				261	94	261	94			
	H51	27	20,957	7,268				261	91	261	91			
	H52	28	20,957	6,989				261	87	261	87			
	H53	29	20,957	6,720				261	84	261	84			
	H54	30	20,957	6,461				261	80	261	80			
	H55	31	20,957	6,213				261	77	261	77			
	H56	32	20,957	5,974				261	74	261	74			
	H57	33	20,957	5,744				261	72	261	72			
	H58	34	20,957	5,523				261	69	261	69			
	H59	35	20,957	5,311				261	66	261	66			
	H60	36	20,957	5,106				261	64	261	64			
	H61	37	20,957	4,910				261	61	261	61			
	H62	38	20,957	4,721				261	59	261	59			
	H63	39	20,957	4,540				261	57	261	57			
	H64	40	20,957	4,365				261	54	261	54			
	H65	41	20,957	4,197				261	52	261	52			
	H66	42	20,957	4,036				261	50	261	50			
	H67	43	20,957	3,881				261	48	261	48			
	H68	44	20,957	3,731				261	46	261	46			
H69	45	20,957	3,588				261	45	261	45				
H70	46	20,957	3,450				261	43	261	43				
H71	47	20,957	3,317				261	41	261	41				
H72	48	20,957	3,189				261	40	261	40				
H73	49	20,957	3,067				261	38	261	38				
H74	50	20,957	2,949				261	37	261	37				
H75	51	20,957	2,835				261	35	261	35				
H76	52	20,957	2,726				261	34	261	34				
H77	53	20,957	2,622				261	33	261	33				
H78	54	20,957	2,521				261	31	261	31				
H79	55	20,957	2,424				261	30	261	30				
H80	56	20,957	2,331				261	29	261	29				
H81	57	20,957	2,241				261	28	261	28				
H82	58	20,957	2,155				261	27	261	27				
H83	59	20,957	2,072				261	26	261	26				
H84	60	20,957	1,992				261	25	261	25				
合 計			1,047,831	304,135	1,711	305,846	49,087	37,902	13,051	3,788	62,138	41,691	7.3	264,155

様式-5		費用対便益（残事業：資産-10%）				水系名：白川 河川名：白川				単位：百万円				
年次	年度	t	便 益 (B)		計 ①+②	費 用 (C)						費用便益比 B/C	純現在価値 B-C	
			便益①	残存価値 ②		建設費③		維持管理費④		計③+④				
			便益	現在価値		費用	現在価値	費用	現在価値	費用	現在価値			
整備期間 (11年)	H24	0	0	0		0	0	0	0	0	0			
	H25	1	0	0		1,606	1,545	0	0	1,606	1,545			
	H26	2	0	0		2,203	2,037	0	0	2,203	2,037			
	H27	3	0	0		2,196	1,952	0	0	2,196	1,952			
	H28	4	0	0		2,611	2,232	0	0	2,611	2,232			
	H29	5	0	0		2,978	2,448	0	0	2,978	2,448			
	H30	6	0	0		6,760	5,342	0	0	6,760	5,342			
	H31	7	0	0		11,199	8,511	0	0	11,199	8,511			
	H32	8	0	0		8,680	6,343	0	0	8,680	6,343			
	H33	9	0	0		5,991	4,209	0	0	5,991	4,209			
H34	10	0	0		4,862	3,284	0	0	4,862	3,284				
施設完成後の 評価期間 (50年)	H35	11	17,146	11,138				261	170	261	170			
	H36	12	17,146	10,710				261	163	261	163			
	H37	13	17,146	10,298				261	157	261	157			
	H38	14	17,146	9,902				261	151	261	151			
	H39	15	17,146	9,521				261	145	261	145			
	H40	16	17,146	9,155				261	139	261	139			
	H41	17	17,146	8,802				261	134	261	134			
	H42	18	17,146	8,464				261	129	261	129			
	H43	19	17,146	8,138				261	124	261	124			
	H44	20	17,146	7,825				261	119	261	119			
	H45	21	17,146	7,524				261	115	261	115			
	H46	22	17,146	7,235				261	110	261	110			
	H47	23	17,146	6,957				261	106	261	106			
	H48	24	17,146	6,689				261	102	261	102			
	H49	25	17,146	6,432				261	98	261	98			
	H50	26	17,146	6,184				261	94	261	94			
	H51	27	17,146	5,947				261	91	261	91			
	H52	28	17,146	5,718				261	87	261	87			
	H53	29	17,146	5,498				261	84	261	84			
	H54	30	17,146	5,287				261	80	261	80			
	H55	31	17,146	5,083				261	77	261	77			
	H56	32	17,146	4,888				261	74	261	74			
	H57	33	17,146	4,700				261	72	261	72			
	H58	34	17,146	4,519				261	69	261	69			
	H59	35	17,146	4,345				261	66	261	66			
	H60	36	17,146	4,178				261	64	261	64			
	H61	37	17,146	4,017				261	61	261	61			
	H62	38	17,146	3,863				261	59	261	59			
	H63	39	17,146	3,714				261	57	261	57			
	H64	40	17,146	3,571				261	54	261	54			
	H65	41	17,146	3,434				261	52	261	52			
	H66	42	17,146	3,302				261	50	261	50			
	H67	43	17,146	3,175				261	48	261	48			
	H68	44	17,146	3,053				261	46	261	46			
H69	45	17,146	2,935				261	45	261	45				
H70	46	17,146	2,823				261	43	261	43				
H71	47	17,146	2,714				261	41	261	41				
H72	48	17,146	2,610				261	40	261	40				
H73	49	17,146	2,509				261	38	261	38				
H74	50	17,146	2,413				261	37	261	37				
H75	51	17,146	2,320				261	35	261	35				
H76	52	17,146	2,231				261	34	261	34				
H77	53	17,146	2,145				261	33	261	33				
H78	54	17,146	2,062				261	31	261	31				
H79	55	17,146	1,983				261	30	261	30				
H80	56	17,146	1,907				261	29	261	29				
H81	57	17,146	1,833				261	28	261	28				
H82	58	17,146	1,763				261	27	261	27				
H83	59	17,146	1,695				261	26	261	26				
H84	60	17,146	1,630				261	25	261	25				
合 計			857,316	248,838	1,111	250,549	49,087	37,902	13,051	3,788	62,138	41,691	6.0	208,858

様式－6

事業費の内訳書

事業名	立野ダム建設事業（全体事業費）
-----	-----------------

評価年度	H24	再評価
------	-----	-----

区分	費目	工種	単位	数量	金額 (百万円)	備考
工事費	ダム費		式	1	52,279	
			式	1	29,298	
		転流工	式	1	1,804	仮排水路トンネル
		掘削	式	1	3,057	
		ボーリンググラウト工	式	1	3,120	コンクリデーション、カーテングラウチング
		特殊基礎処理	式	1	2,794	弱層処理
		堤体工	式	1	10,054	
		閉塞工	式	1	303	仮排水路、試験掘横坑
		附属装置	式	1	160	照明設備、昇降装置、ダム水位計、排水設備
		放流設備	式	1	1,494	試験湛水ゲート
	雑工事	式	1	6,512	法面对策工、スクリーン(流木処理)、堤体摩耗対策、上流スリット等	
	管理設備費		式	1	1,764	
		通信観測設備	式	1	1,192	通信警報設備、観測設備、ダム管理用制御処理施設、警報設備
		電気設備	式	1	205	受電設備、予備発電機、無停電設備
		建物	式	1	298	管理用建物、管理用宿舍
		諸設備	式	1	69	巡視設備、諸設備
	仮設備費		式	1	20,664	
		ダム用仮設備	式	1	7,057	セメント貯蔵供給設備、骨材設備、コンクリート設備、諸設備
		工事用道路	式	1	13,047	工事用道路
		雑工事	式	1	17	安全施設工
		土地借上	式	1	237	土地借上等
		災害復旧費	式	1	307	
	工事用動力費		式	1	553	電力料、設備負担金、維持費
用地費及補償費		式	1	8,322		
	用地費及補償費	式	1	7,101	一般補償、特殊補償	
	補償工事費		式	1	1,144	
		補償工事	式	1	962	温泉、鉄道
	事業損失	式	1	182	地震観測所	
生活再建対策費		式	1	77	生活再建実態調査、説明会等	
間接経費		式	1	19,942		
工事諸費		式	1	11,155		
事業費計		式	1	91,698		

維持管理費		式	1	261	1年あたり維持管理費
-------	--	---	---	-----	------------

※ ダム事業の検証においては、総事業費及び工期について点検を行った結果を記載。

この検討は、今回の検証のプロセスに位置づけられている「検証対象ダム事業等の点検」の一環として行っているものであり、現在保有している技術情報等の範囲内で、今後の事業の方向性に関する判断とは一切関わりなく、現在の事業計画を点検するもの。また、予断を持たずに検証を進める観点から、ダム事業の点検及び他の対策(代替案)のいずれの検討に当たっても、さらなるコスト縮減や工期短縮などの期待的要素は含まないこととしている。

なお、検証の結論に沿っていずれの対策を実施する場合においても、実際の施工に当たってはさらなるコスト縮減や工期短縮に対して最大限の努力をすることとしている。

事業費の内訳書

事業名	立野ダム建設事業 (残事業費)
-----	-----------------

評価年度	H24	再評価
------	-----	-----

区分	費目	工種	単位	数量	金額 (百万円)	備考
工事費	ダム費		式	1	39,436	
			式	1	29,298	
		転流工	式	1	1,804	仮排水路トンネル
		掘削	式	1	3,057	
		ボーリンググラウト工	式	1	3,120	コンクリーション、カーテングラウチング
		特殊基礎処理	式	1	2,794	弱層処理
		堤体工	式	1	10,054	
		閉塞工	式	1	303	仮排水路、試掘横坑
		附属装置	式	1	160	照明設備、昇降装置、ダム水位計、排水設備
		放流設備	式	1	1,494	試験湛水ゲート
	雑工事	式	1	6,512	法面对策工、スクリーン(流木処理)、堤体摩耗対策、上流スリット等	
	管理設備費		式	1	1,355	
		通信観測設備	式	1	866	通信警報設備、観測設備、ダム管理用制御処理施設、警報設備
		電気設備	式	1	121	受電設備、予備発電機、無停電設備
		建物	式	1	298	管理用建物、管理用宿舍
		諸設備	式	1	69	巡視設備、諸設備
	仮設備費		式	1	8,230	
		ダム用仮設備	式	1	6,343	セメント貯蔵供給設備、骨材設備、コンクリート設備、諸設備
		工事用道路	式	1	1,491	工事用道路
		雑工事	式	1	0	安全施設工
		土地借上	式	1	90	土地借上等
		災害復旧費	式	1	307	
	工事用動力費		式	1	553	電力科、設備負担金、維持費
用地費及補償費		式	1	1,628		
	用地費及補償費	式	1	1,628	一般補償、特殊補償	
	補償工事費		式	1	0	
		補償工事	式	1	0	温泉、鉄道
	事業損失	式	1	0	地震観測所	
生活再建対策費	式	1	0	生活再建実態調査、説明会等		
間接経費		式	1	4,420		
工事諸費		式	1	3,602		
事業費計		式	1	49,087		

維持管理費		式	1	261	1年あたり維持管理費
-------	--	---	---	-----	------------

※ ダム事業の検証においては、総事業費及び工期について点検を行った結果を記載。

この検討は、今回の検証のプロセスに位置づけられている「検証対象ダム事業等の点検」の一環として行っているものであり、現在保有している技術情報等の範囲内で、今後の事業の方向性に関する判断とは一切関わりなく、現在の事業計画を点検するもの。また、予断を持たずに検証を進める観点から、ダム事業の点検及び他の対策(代替案)のいずれの検討に当たっても、さらなるコスト縮減や工期短縮などの期待的要素は含まないこととしている。

なお、検証の結論に沿っていずれの対策を実施する場合においても、実際の施工に当たってはさらなるコスト縮減や工期短縮に対して最大限の努力をすることとしている。