



道守長崎通信

平成24年1月
第38号

<http://www.qsr.mlit.go.jp/n-michi/michimori/nagasaki/index.html>



2012年 新年あけましておめでとうございます。
本年もどうぞ、よろしくお願いたします。



日頃から道守活動（道に関するボランティア活動）にご尽力を賜り、ありがとうございます。道守長崎会議が発足して今年で9年目を迎えます。発足時当初は25団体でスタートした道守長崎会議も、今では146団体も方々がご賛同頂き、ご支援を頂いております。

本年も皆様にとって素晴らしい一年になりますように。



花いっぱい&Xmasストリートプロジェクト in 新大工 ～かわいい飾り付けができました～

平成23年12月3日（土）に長崎市新大工町の国道34号植栽帯で「花いっぱい&Xmasストリートプロジェクトin新大工」を開催しました。

このイベントは、新大工商店街振興組合、NPO道守長崎、長崎河川国道事務所が開いたもので、新大工の子供たちと一緒に道路植栽帯花壇にパンジーやビオラなど400株の花苗を植えた他、街路樹へのクリスマス飾り付け、クリスマスソングコーラス、イルミネーションへの一斉点灯式を行いました。

今年で7回目となるこのイベントは、地域住民に参加して頂き、参加した子供さんから「かわいい飾り付けができました」と笑顔の中、盛況に終わりました。



【↓3枚 飾り付けて頂きました】



【↓綺麗な花植えができました】



【↑クリスマスソングコーラス】



【最後に記念写真】

親子が飾り付け



長崎・馬町のモミの木
長崎市馬町から新大工町にかけての国道沿いで9日、「花いっぱい&Xmasストリートプロジェクトin新大工」があり、近隣に住む親子連れらが参加し、街路樹をイルミネーションで飾り付け、一帯はクリスマスモードに包まれた。

新大工商店街振興組合とNPO道守長崎、国土交通省長崎河川国道事務所が共同で実施。参加者は長崎沿いの花壇にパンジーやビオラなど400株の花苗を植えた後、馬町交差点のモミの木「うまちのツリー」をイルミネーションや鈴を懸けた飾りでクリスマス仕様にした。高所作業車に乗せてもらって飾り付けをした吉田一葉（ひとば）ちゃん（6）「同市平和町」は「一緒に乗った弟の飾り付けも手にとってあげた」と笑顔。

点灯式では、長崎バプテスト教会（同市片上1丁目）の聖歌隊が賛美歌を披露。イルミネーションは来年1月中旬までの午後5時～午前11時に点灯する。（永野孝）



【↑イルミネーションも綺麗です】

【↓H23.12.5読売新聞掲載】



【↑H23.12.5長崎新聞掲載】



【↑取材も受けました】



【パンジー】



【笑顔で花植えを行いました】



【ビオラ】

西九州自動車道 佐世保中央ICで除草作業を実施

平成23年11月29日（火）、西九州自動車道 佐世保中央インターチェンジで除草作業を行いました。

毎年定期的に除草作業を実施しており、最初の植樹より約2年3ヶ月経過しております。

この日は、11月下旬にはしては暖かく（日中22℃）汗を流しながら、国土交通省長崎河川国道事務所職員など総勢15名で作業しました。

樹木周りの生い茂った雑草を丁寧に刈り取り、刈り取った草は、保温効果や肥料にもなるため処分せずに“そのまま”根本に返しております。

「周辺の森との調和」に向け着々と育てております。



【雑草が少なくなりました】



【刈った草は根本に利用】



【雑草の処理も一苦労です（左）



雑草に覆われ姿が見えません（右）】

風景街道「ながさきサンセットロード」～風景街道写真紹介～



風景街道「ながさきサンセットロード」については、様々な取り組みを行っているところですが、多くの方に広く知って頂くため、この度「ながさきサンセットロード」ルート周辺の道から見た景観写真を定期的になります、ご紹介します。

<ルート概要>

平成18年度より、長崎県西部の美しい海岸沿いの道路（国道202号、国道499号など）をメインルートに、夕日や教会、橋などの地域資源を活用し、関係行政や地域の方と協働しながら、沿道景観の保全・整備や様々な活動に取り組んでいます。

<ルート名称>

「ながさき サンセットロード」 ～橋でつながる教会と歴史の道～

<取り組みテーマ・目標>

夕日の美しい風景と海外の交流文化を活かした魅力ある地域づくり

<コンセプト>

- ・夕日、教会、橋などのビュースポットを活かした新たな観光ルートづくりや、地域のイベントの支援、楽しんでまち歩きができる環境づくりを行うことにより、地域の魅力を高めます。
- ・地域を訪れた人に、歴史、文化、自然などを体験してもらい、訪れた人と迎える地域との交流を通じて地域の活性化を図ります。

<取り組み・活動イメージ>

■美しい景観づくりを進めます

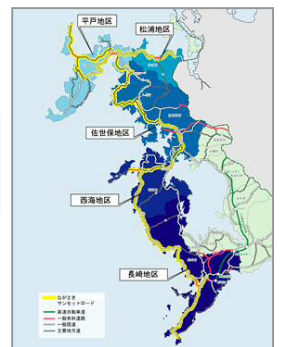
- ・地域の方が中心となり、道路沿道の美化活動や植栽活動を進めていきます。
- ・美しい海岸沿いの道路防護柵などは、地域の風景に合ったデザインを検討していきます。
- ・観光スポットには、周辺景観に応じた観光案内板の設置を検討していきます。

■地域資産の活用と情報発信を進めます

- ・美しい海岸沿いの道路を活かした観光ドライブコースの設定や、見晴らしの良い場所の紹介などを行っていきます。
- ・ルート沿いの特産品や食文化、暮らしを楽しみ体験できる場の掘り起こしを行い、情報発信していきます。

詳しくは HP をご覧ください

<http://www.doboku.pref.nagasaki.jp/~n-fukeikaidou/>



【ルートマップ】



【平戸市生月町“塩俵の断崖”】
(H23. 10撮影)



【長崎市外海町“道の駅 夕陽ヶ丘そとめ”】
(H23. 10撮影)

お問い合わせ
情報送付先

【道守長崎会議広報担当】国土交通省 九州地方整備局 長崎河川国道事務所 調査第二課 池田

住所：〒851-0121 長崎市宿町3 1 6 番地 1

TEL：095-839-9861 FAX：095-839-9648 E-mail：ikedak8910@qsr.mlit.go.jp