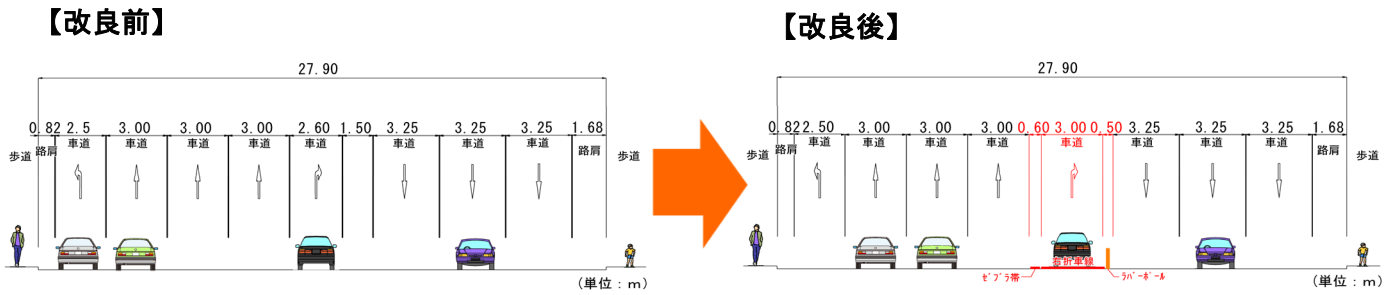


国道35号 本島地区事故対策

概要

所在地	長崎県佐世保市本島町	本島町交差点における右折レーンシフト、及び京町交差点付近におけるバス停車帯の設置により、安全かつスムーズな通行を実現し、右折時事故、追突事故の防止を図ります。 【死傷事故率(R1-R4) : 83.0件/億台キロ】
事業量	1箇所	
事業化年度	令和5年度	
事業内容	交差点改良	

標準横断面図



概要図



写真

対策前



武雄市方面から佐々町方面を望む

対策前



佐々町方面から武雄市方面を望む