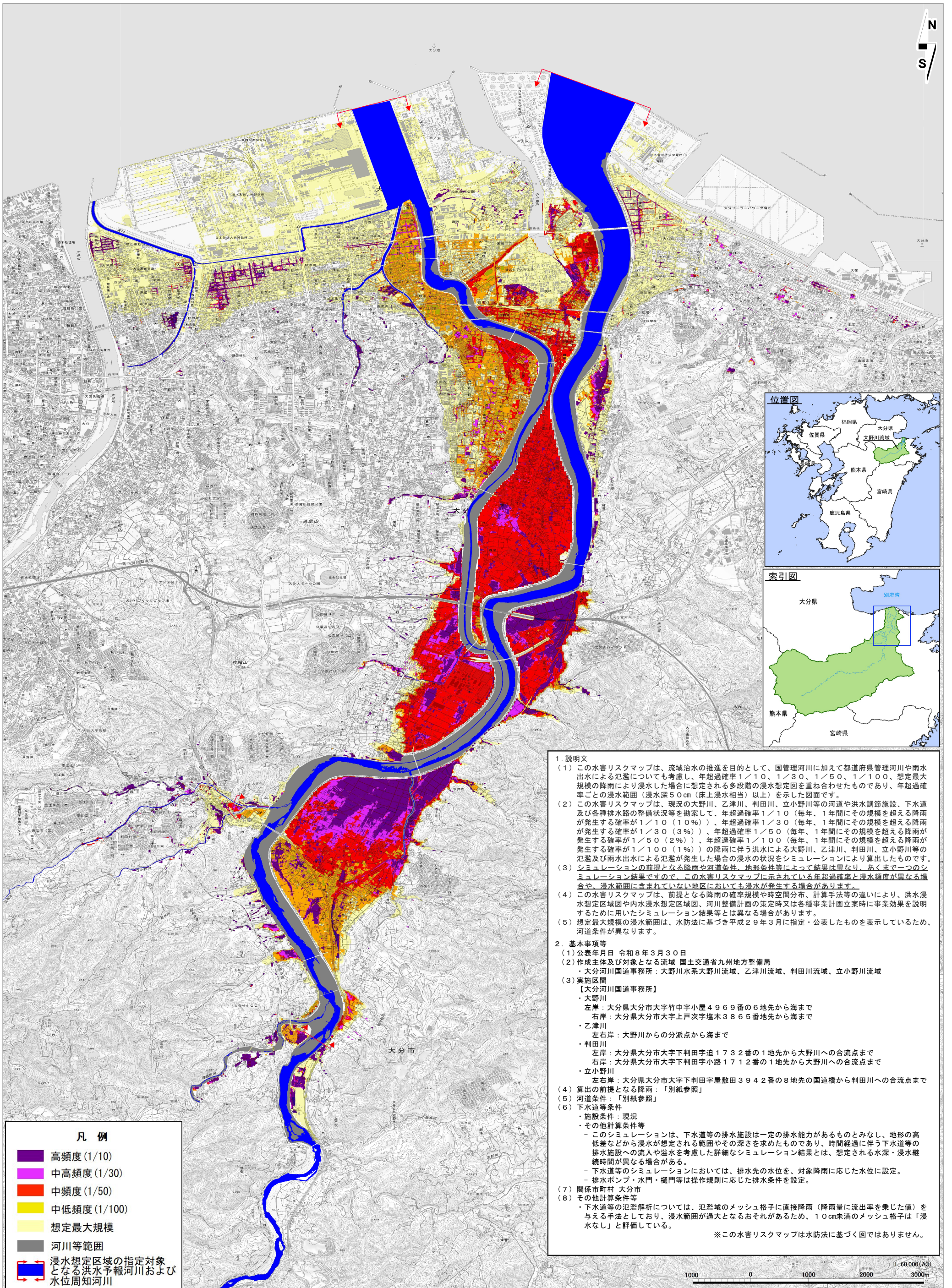


大野川水系 内外水統合の水害リスクマップ 【現況河道】

浸水深50cm(床上浸水相当)以上の
浸水が想定される範囲を表示



1 説明文
(1) この水害リスクマップは、流域治水の推進を目的として、国管理河川に加えて都道府県管理河川や雨水出水による氾濫についても考慮し、年超過確率1/10、1/30、1/50、1/100、想定最大規模の降雨により浸水した場合に想定される多段階の浸水想定図を重ね合わせたものであり、年超過確率ごとの浸水範囲(浸水深50cm(床上浸水相当)以上)を示した図面です。
(2) この水害リスクマップは、現況の大野川、乙津川、判田川、立小野川等の河道や洪水調節施設、下水道及び各種排水路の整備状況等を勘案して、年超過確率1/10(毎年、1年間にその規模を超える降雨が発生する確率が1/10(10%)、年超過確率1/30(毎年、1年間にその規模を超える降雨が発生する確率が1/30(3%)、年超過確率1/50(毎年、1年間にその規模を超える降雨が発生する確率が1/50(2%)、年超過確率1/100(毎年、1年間にその規模を超える降雨が発生する確率が1/100(1%))の降雨に伴う洪水による大野川、乙津川、判田川、立小野川等の氾濫及び雨水出水による氾濫が発生した場合の浸水の状況をシミュレーションにより算出したものです。
(3) シミュレーションの前提となる降雨や河道条件、地形条件等によって結果は異なり、あくまで一つのシミュレーション結果ですので、この水害リスクマップに示されている年超過確率と浸水頻度が異なる場合や、浸水範囲に含まれていない地区においても浸水が発生する場合があります。
(4) この水害リスクマップは、前提となる降雨の確率規模や時間分布、計算手法等の違いにより、洪水浸水想定区域図や内水浸水想定区域図、河川整備計画の策定時又は各種事業計画立案時に事業効果を説明するために用いたシミュレーション結果等とは異なる場合があります。
(5) 想定最大規模の浸水範囲は、水防法に基づき平成29年3月に指定・公表したものを表示しているため、河道条件が異なります。

2. 基本事項等
(1) 公表年月日 令和8年3月30日
(2) 作成主体及び対象となる流域 国土交通省九州地方整備局
・大分河川国道事務所：大野川水系大野川流域、乙津川流域、判田川流域、立小野川流域
(3) 実施区間
【大分河川国道事務所】
・大野川
左岸：大分県大分市大字竹中屋4969番の6地先から海まで
右岸：大分県大分市大字上戸次字塩木3865番地先から海まで
・乙津川
左岸：大野川からの分派点から海まで
・判田川
左岸：大分県大分市大字下判田字迫1732番の1地先から大野川への合流点まで
右岸：大分県大分市大字下判田字小路1712番の1地先から大野川への合流点まで
・立小野川
左岸：大分県大分市大字下判田字屋敷田3942番の8地先の国道橋から判田川への合流点まで

(4) 算出の前提となる降雨：「別紙参照」
(5) 河道条件：「別紙参照」
(6) 下水道等条件
・施設条件：現況
・その他計算条件等
- このシミュレーションは、下水道等の排水施設は一定の排水能力があるものとみなし、地形の高低差などから浸水が想定される範囲やその深さを求めたものであり、時間経過に伴う下水道等の排水施設への流入や溢水を考慮した詳細なシミュレーション結果とは、想定される水深・浸水継続時間が異なる場合がある。
- 下水道等のシミュレーションにおいては、排水先の水位を、対象降雨に応じた水位に設定。
- 排水ポンプ・水門・樋門等は操作規則に応じた排水条件を設定。

(7) 関係市町村 大分市
(8) その他計算条件等
・下水道等の氾濫解析については、氾濫域のメッシュ格子に直接降雨(降雨量に流出率を乗じた値)を与える手法としており、浸水範囲が過大となるおそれがあるため、10cm未満のメッシュ格子は「浸水なし」と評価している。

※この水害リスクマップは水防法に基づく図ではありません。

凡例
■ 高頻度(1/10)
■ 中高頻度(1/30)
■ 中頻度(1/50)
■ 中低頻度(1/100)
■ 想定最大規模
■ 河川等範囲
■ 浸水想定区域の指定対象となる洪水予報河川および水位周知河川

【別紙】

(4) 算出の前提となる降雨

大野川、乙津川、判田川、立小野川（直轄管理区間）

- ・年超過確率 1/10（大野川流域の 48 時間の総雨量 325mm）
- ・年超過確率 1/30（大野川流域の 48 時間の総雨量 400mm）
- ・年超過確率 1/50（大野川流域の 48 時間の総雨量 435mm）
- ・年超過確率 1/100（大野川流域の 48 時間の総雨量 485mm）
- ・想定最大規模（大野川流域の間の 48 時間の総雨量 798mm）

原川

- ・年超過確率 1/10（原川流域の 12 時間の総雨量 406mm）
- ・年超過確率 1/30（原川流域の 12 時間の総雨量 462mm）
- ・年超過確率 1/50（原川流域の 12 時間の総雨量 497mm）
- ・年超過確率 1/100（原川流域の 12 時間の総雨量 529mm）

今堤川

- ・年超過確率 1/10（今堤川流域の 12 時間の総雨量 406mm）
- ・年超過確率 1/30（今堤川流域の 12 時間の総雨量 462mm）
- ・年超過確率 1/50（今堤川流域の 12 時間の総雨量 497mm）
- ・年超過確率 1/100（今堤川流域の 12 時間の総雨量 529mm）

北鼻川

- ・年超過確率 1/10（北鼻川流域の 24 時間の総雨量 276mm）
- ・年超過確率 1/30（北鼻川流域の 24 時間の総雨量 368mm）
- ・年超過確率 1/50（北鼻川流域の 24 時間の総雨量 413mm）
- ・年超過確率 1/100（北鼻川流域の 24 時間の総雨量 475mm）

戸次古川

- ・年超過確率 1/10（戸次古川流域の 24 時間の総雨量 276mm）
- ・年超過確率 1/30（戸次古川流域の 24 時間の総雨量 368mm）
- ・年超過確率 1/50（戸次古川流域の 24 時間の総雨量 413mm）
- ・年超過確率 1/100（戸次古川流域の 24 時間の総雨量 475mm）

河原内川

- ・年超過確率 1/10（河原内川流域の 1 時間の総雨量 49mm）
- ・年超過確率 1/30（河原内川流域の 1 時間の総雨量 60mm）
- ・年超過確率 1/50（河原内川流域の 1 時間の総雨量 65mm）
- ・年超過確率 1/100（河原内川流域の 1 時間の総雨量 72mm）

挟間川

- ・年超過確率 1/10（挟間川流域の 1 時間の総雨量 79mm）
- ・年超過確率 1/30（挟間川流域の 1 時間の総雨量 95mm）
- ・年超過確率 1/50（挟間川流域の 1 時間の総雨量 103mm）
- ・年超過確率 1/100（挟間川流域の 1 時間の総雨量 114mm）

清水川

- ・年超過確率 1/10（清水川流域の 1 時間の総雨量 79mm）
- ・年超過確率 1/30（清水川流域の 1 時間の総雨量 95mm）
- ・年超過確率 1/50（清水川流域の 1 時間の総雨量 103mm）
- ・年超過確率 1/100（清水川流域の 1 時間の総雨量 114mm）

大谷川

- ・年超過確率 1/10（大谷川流域の 1 時間の総雨量 70mm）
- ・年超過確率 1/30（大谷川流域の 1 時間の総雨量 85mm）
- ・年超過確率 1/50（大谷川流域の 1 時間の総雨量 92mm）
- ・年超過確率 1/100（大谷川流域の 1 時間の総雨量 102mm）

宮谷川

- ・年超過確率 1/10（宮谷川流域の 1 時間の総雨量 82mm）
- ・年超過確率 1/30（宮谷川流域の 1 時間の総雨量 98mm）
- ・年超過確率 1/50（宮谷川流域の 1 時間の総雨量 106mm）
- ・年超過確率 1/100（宮谷川流域の 1 時間の総雨量 117mm）

大内川

- ・年超過確率 1/10（宮谷川流域の 1 時間の総雨量 71mm）
- ・年超過確率 1/30（宮谷川流域の 1 時間の総雨量 86mm）
- ・年超過確率 1/50（宮谷川流域の 1 時間の総雨量 93mm）
- ・年超過確率 1/100（宮谷川流域の 1 時間の総雨量 103mm）

高江川

- ・年超過確率 1/10（高江川流域の 1 時間の総雨量 73mm）
- ・年超過確率 1/30（高江川流域の 1 時間の総雨量 87mm）
- ・年超過確率 1/50（高江川流域の 1 時間の総雨量 95mm）
- ・年超過確率 1/100（高江川流域の 1 時間の総雨量 105mm）

【別紙】

(4) 算出の前提となる降雨

長谷川

- ・年超過確率 1/10 (長谷川流域の1時間の総雨量 80mm)
- ・年超過確率 1/30 (長谷川流域の1時間の総雨量 97mm)
- ・年超過確率 1/50 (長谷川流域の1時間の総雨量 105mm)
- ・年超過確率 1/100 (長谷川流域の1時間の総雨量 116mm)

内浦川

- ・年超過確率 1/10 (内浦川流域の1時間の総雨量 88mm)
- ・年超過確率 1/30 (内浦川流域の1時間の総雨量 106mm)
- ・年超過確率 1/50 (内浦川流域の1時間の総雨量 115mm)
- ・年超過確率 1/100 (内浦川流域の1時間の総雨量 127mm)

玉泉寺川

- ・年超過確率 1/10 (玉泉寺川流域の1時間の総雨量 87mm)
- ・年超過確率 1/30 (玉泉寺川流域の1時間の総雨量 104mm)
- ・年超過確率 1/50 (玉泉寺川流域の1時間の総雨量 113mm)
- ・年超過確率 1/100 (玉泉寺川流域の1時間の総雨量 125mm)

立小野川

- ・年超過確率 1/10 (立小野川流域の1時間の総雨量 77mm)
- ・年超過確率 1/30 (立小野川流域の1時間の総雨量 93mm)
- ・年超過確率 1/50 (立小野川流域の1時間の総雨量 101mm)
- ・年超過確率 1/100 (立小野川流域の1時間の総雨量 111mm)

判田川

- ・年超過確率 1/10 (判田川流域の1時間の総雨量 68mm)
- ・年超過確率 1/30 (判田川流域の1時間の総雨量 81mm)
- ・年超過確率 1/50 (判田川流域の1時間の総雨量 88mm)
- ・年超過確率 1/100 (判田川流域の1時間の総雨量 98mm)

鴨園川

- ・年超過確率 1/10 (鴨園川流域の1時間の総雨量 79mm)
- ・年超過確率 1/30 (鴨園川流域の1時間の総雨量 95mm)
- ・年超過確率 1/50 (鴨園川流域の1時間の総雨量 103mm)
- ・年超過確率 1/100 (鴨園川流域の1時間の総雨量 114mm)

中尾川

- ・年超過確率 1/10 (中尾川流域の1時間の総雨量 77mm)
- ・年超過確率 1/30 (中尾川流域の1時間の総雨量 93mm)
- ・年超過確率 1/50 (中尾川流域の1時間の総雨量 101mm)
- ・年超過確率 1/100 (中尾川流域の1時間の総雨量 111mm)

迫川

- ・年超過確率 1/10 (迫川流域の1時間の総雨量 77mm)
- ・年超過確率 1/30 (迫川流域の1時間の総雨量 93mm)
- ・年超過確率 1/50 (迫川流域の1時間の総雨量 101mm)
- ・年超過確率 1/100 (迫川流域の1時間の総雨量 111mm)

雨水出水 (下流域)

- ・年超過確率 1/10 (大野川下流域の24時間の総雨量 289mm)
- ・年超過確率 1/30 (大野川下流域の24時間の総雨量 369mm)
- ・年超過確率 1/50 (大野川下流域の24時間の総雨量 406mm)
- ・年超過確率 1/100 (大野川下流域の24時間の総雨量 456mm)

雨水出水 (中流域)

- ・年超過確率 1/10 (大野川中流域の24時間の総雨量 296mm)
- ・年超過確率 1/30 (大野川中流域の24時間の総雨量 399mm)
- ・年超過確率 1/50 (大野川中流域の24時間の総雨量 415mm)
- ・年超過確率 1/100 (大野川中流域の24時間の総雨量 465mm)

雨水出水 (上流域)

- ・年超過確率 1/10 (大野川上流域の24時間の総雨量 300mm)
- ・年超過確率 1/30 (大野川上流域の24時間の総雨量 384mm)
- ・年超過確率 1/50 (大野川上流域の24時間の総雨量 446mm)
- ・年超過確率 1/100 (大野川上流域の24時間の総雨量 515mm)

【別紙】

(5) 河道条件

大野川、乙津川、判田川、立小野川（直轄管理区間）：現況河道

原川、今堤川、北鼻川、戸次古川、河原内川、挟間川、清水川、大谷川、宮谷川、大内川、高江川、長谷川、
内浦川、玉泉寺川、立小野川、判田川、鴨園川、中尾川、迫川：現況河道