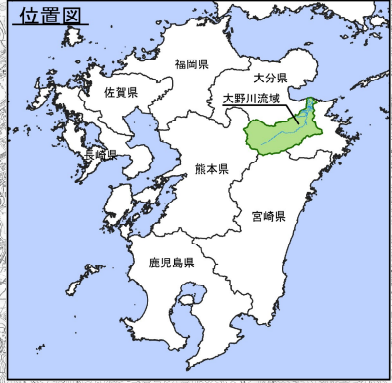
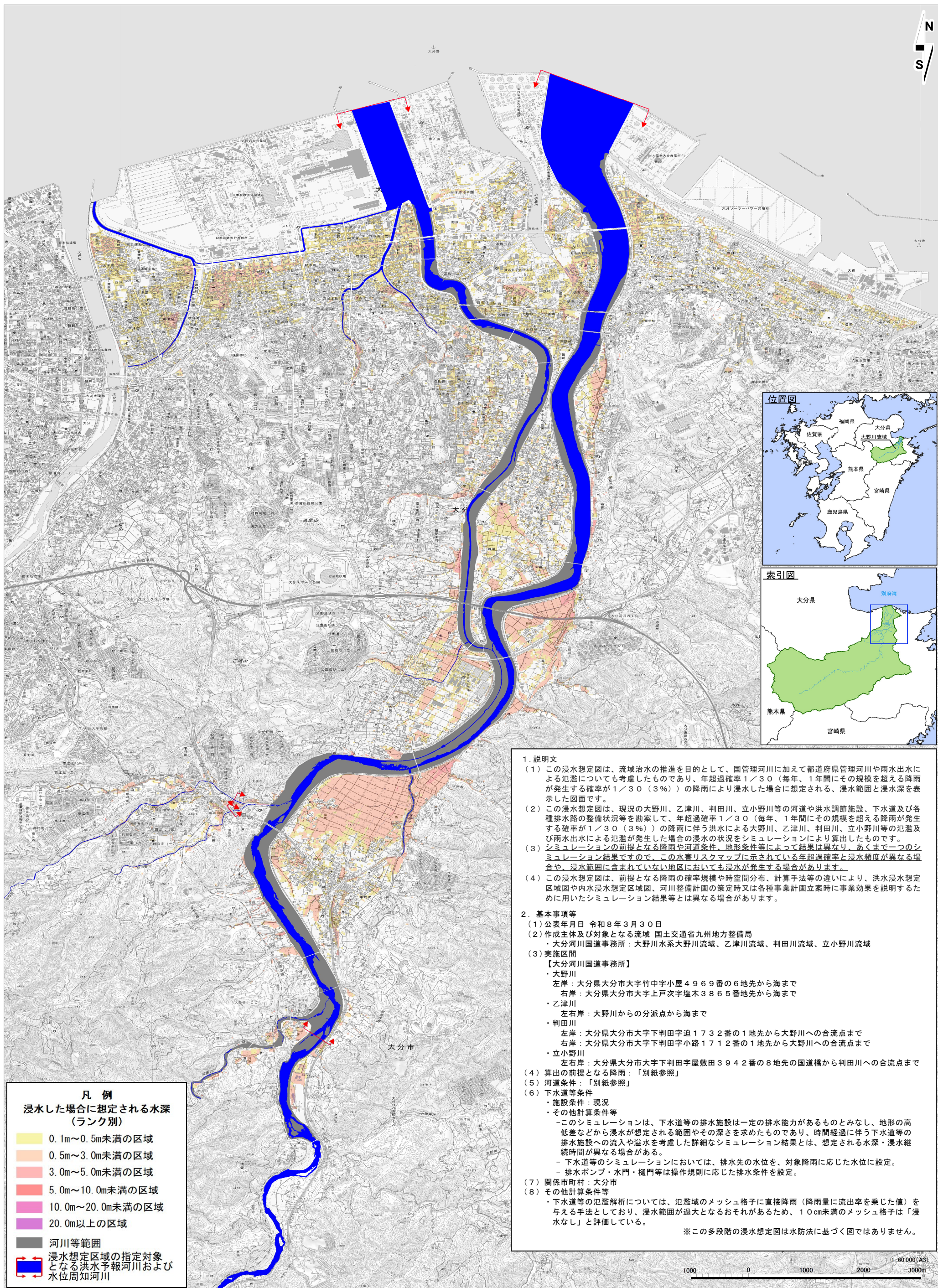


# 大野川水系 内外水統合の浸水想定図 (1/30規模降雨) 【現況河道】



**1. 説明文**

- この浸水想定図は、流域治水の推進を目的として、国管理河川に加えて都道府県管理河川や雨水出水による氾濫についても考慮したものであり、年超過確率1/30（毎年、1年間にその規模を超える降雨が発生する確率が1/30（3%））の降雨により浸水した場合に想定される、浸水範囲と浸水深を表示した図面です。
- この浸水想定図は、現況の大野川、乙津川、判田川、立小野川等の河道や洪水調節施設、下水道及び各種排水路の整備状況等を勘案して、年超過確率1/30（毎年、1年間にその規模を超える降雨が発生する確率が1/30（3%））の降雨に伴う洪水による大野川、乙津川、判田川、立小野川等の氾濫及び雨水出水による氾濫が発生した場合の浸水の状況をシミュレーションにより算出したものです。
- シミュレーションの前提となる降雨や河道条件、地形条件等によって結果は異なり、あくまで一つのシミュレーション結果ですので、この水害リスクマップに示されている年超過確率と浸水頻度が異なる場合や、浸水範囲に含まれていない地区においても浸水が発生する場合があります。
- この浸水想定図は、前提となる降雨の確率規模や時空間分布、計算手法等の違いにより、洪水浸水想定区域図や内水浸水想定区域図、河川整備計画の策定時又は各種事業計画立案時に事業効果を説明するために用いたシミュレーション結果等とは異なる場合があります。

**2. 基本事項等**

- 公表年月日 令和8年3月30日
- 作成主体及び対象となる流域 国土交通省九州地方整備局  
・大分河川国道事務所：大野川水系大野川流域、乙津川流域、判田川流域、立小野川流域
- 実施区間  
【大分河川国道事務所】  
・大野川  
左岸：大分県大分市大字竹中宇小屋4969番の6地先から海まで  
右岸：大分県大分市大字上戸次宇塩木3865番地先から海まで  
・乙津川  
左右岸：大野川からの分派点から海まで  
・判田川  
左岸：大分県大分市大字下判田宇追1732番の1地先から大野川への合流点まで  
右岸：大分県大分市大字下判田宇小路1712番の1地先から大野川への合流点まで  
・立小野川  
左右岸：大分県大分市大字下判田宇敷田3942番の8地先の国道橋から判田川への合流点まで
- 算出の前提となる降雨：「別紙参照」
- 河道条件：「別紙参照」
- 下水道等条件  
・施設条件：現況  
・その他計算条件等  
- このシミュレーションは、下水道等の排水施設は一定の排水能力があるものとみなし、地形の高低差などから浸水が想定される範囲やその深さを求めたものであり、時間経過に伴う下水道等の排水施設への流入や溢水を考慮した詳細なシミュレーション結果とは、想定される水深・浸水継続時間が異なる場合があります。  
- 下水道等のシミュレーションにおいては、排水先の水位を、対象降雨に応じた水位に設定。  
- 排水ポンプ・水門・樋門等は操作規則に応じた排水条件を設定。
- 関係市町村：大分市
- その他計算条件等  
・下水道等の氾濫解析については、氾濫域のメッシュ格子に直接降雨（降雨量に流出率を乗じた値）を与える手法としており、浸水範囲が過大となるおそれがあるため、10cm未満のメッシュ格子は「浸水なし」と評価している。

※この多段階の浸水想定図は水防法に基づく図ではありません。

**凡例**  
浸水した場合に想定される水深  
(ランク別)

- 0.1m~0.5m未満の区域
- 0.5m~3.0m未満の区域
- 3.0m~5.0m未満の区域
- 5.0m~10.0m未満の区域
- 10.0m~20.0m未満の区域
- 20.0m以上の区域
- 河川等範囲
- 浸水想定区域の指定対象となる洪水予報河川および水位周知河川

【別紙】

(4) 算出の前提となる降雨

大野川、乙津川、判田川、立小野川（直轄管理区間）

- ・年超過確率1/10（大野川流域の48時間の総雨量325mm）
- ・年超過確率1/30（大野川流域の48時間の総雨量400mm）
- ・年超過確率1/50（大野川流域の48時間の総雨量435mm）
- ・年超過確率1/100（大野川流域の48時間の総雨量485mm）
- ・想定最大規模（大野川流域の間の48時間の総雨量798mm）

原川

- ・年超過確率1/10（原川流域の12時間の総雨量406mm）
- ・年超過確率1/30（原川流域の12時間の総雨量462mm）
- ・年超過確率1/50（原川流域の12時間の総雨量497mm）
- ・年超過確率1/100（原川流域の12時間の総雨量529mm）

今堤川

- ・年超過確率1/10（今堤川流域の12時間の総雨量406mm）
- ・年超過確率1/30（今堤川流域の12時間の総雨量462mm）
- ・年超過確率1/50（今堤川流域の12時間の総雨量497mm）
- ・年超過確率1/100（今堤川流域の12時間の総雨量529mm）

北鼻川

- ・年超過確率1/10（北鼻川流域の24時間の総雨量276mm）
- ・年超過確率1/30（北鼻川流域の24時間の総雨量368mm）
- ・年超過確率1/50（北鼻川流域の24時間の総雨量413mm）
- ・年超過確率1/100（北鼻川流域の24時間の総雨量475mm）

戸次古川

- ・年超過確率1/10（戸次古川流域の24時間の総雨量276mm）
- ・年超過確率1/30（戸次古川流域の24時間の総雨量368mm）
- ・年超過確率1/50（戸次古川流域の24時間の総雨量413mm）
- ・年超過確率1/100（戸次古川流域の24時間の総雨量475mm）

河原内川

- ・年超過確率1/10（河原内川流域の1時間の総雨量49mm）
- ・年超過確率1/30（河原内川流域の1時間の総雨量60mm）
- ・年超過確率1/50（河原内川流域の1時間の総雨量65mm）
- ・年超過確率1/100（河原内川流域の1時間の総雨量72mm）

挟間川

- ・年超過確率1/10（挟間川流域の1時間の総雨量79mm）
- ・年超過確率1/30（挟間川流域の1時間の総雨量95mm）
- ・年超過確率1/50（挟間川流域の1時間の総雨量103mm）
- ・年超過確率1/100（挟間川流域の1時間の総雨量114mm）

清水川

- ・年超過確率1/10（清水川流域の1時間の総雨量79mm）
- ・年超過確率1/30（清水川流域の1時間の総雨量95mm）
- ・年超過確率1/50（清水川流域の1時間の総雨量103mm）
- ・年超過確率1/100（清水川流域の1時間の総雨量114mm）

大谷川

- ・年超過確率1/10（大谷川流域の1時間の総雨量70mm）
- ・年超過確率1/30（大谷川流域の1時間の総雨量85mm）
- ・年超過確率1/50（大谷川流域の1時間の総雨量92mm）
- ・年超過確率1/100（大谷川流域の1時間の総雨量102mm）

宮谷川

- ・年超過確率1/10（宮谷川流域の1時間の総雨量82mm）
- ・年超過確率1/30（宮谷川流域の1時間の総雨量98mm）
- ・年超過確率1/50（宮谷川流域の1時間の総雨量106mm）
- ・年超過確率1/100（宮谷川流域の1時間の総雨量117mm）

大内川

- ・年超過確率1/10（宮谷川流域の1時間の総雨量71mm）
- ・年超過確率1/30（宮谷川流域の1時間の総雨量86mm）
- ・年超過確率1/50（宮谷川流域の1時間の総雨量93mm）
- ・年超過確率1/100（宮谷川流域の1時間の総雨量103mm）

高江川

- ・年超過確率1/10（高江川流域の1時間の総雨量73mm）
- ・年超過確率1/30（高江川流域の1時間の総雨量87mm）
- ・年超過確率1/50（高江川流域の1時間の総雨量95mm）
- ・年超過確率1/100（高江川流域の1時間の総雨量105mm）

【別紙】

(4) 算出の前提となる降雨

長谷川

- ・年超過確率 1/10 (長谷川流域の1時間の総雨量 80mm)
- ・年超過確率 1/30 (長谷川流域の1時間の総雨量 97mm)
- ・年超過確率 1/50 (長谷川流域の1時間の総雨量 105mm)
- ・年超過確率 1/100 (長谷川流域の1時間の総雨量 116mm)

内浦川

- ・年超過確率 1/10 (内浦川流域の1時間の総雨量 88mm)
- ・年超過確率 1/30 (内浦川流域の1時間の総雨量 106mm)
- ・年超過確率 1/50 (内浦川流域の1時間の総雨量 115mm)
- ・年超過確率 1/100 (内浦川流域の1時間の総雨量 127mm)

玉泉寺川

- ・年超過確率 1/10 (玉泉寺川流域の1時間の総雨量 87mm)
- ・年超過確率 1/30 (玉泉寺川流域の1時間の総雨量 104mm)
- ・年超過確率 1/50 (玉泉寺川流域の1時間の総雨量 113mm)
- ・年超過確率 1/100 (玉泉寺川流域の1時間の総雨量 125mm)

立小野川

- ・年超過確率 1/10 (立小野川流域の1時間の総雨量 77mm)
- ・年超過確率 1/30 (立小野川流域の1時間の総雨量 93mm)
- ・年超過確率 1/50 (立小野川流域の1時間の総雨量 101mm)
- ・年超過確率 1/100 (立小野川流域の1時間の総雨量 111mm)

判田川

- ・年超過確率 1/10 (判田川流域の1時間の総雨量 68mm)
- ・年超過確率 1/30 (判田川流域の1時間の総雨量 81mm)
- ・年超過確率 1/50 (判田川流域の1時間の総雨量 88mm)
- ・年超過確率 1/100 (判田川流域の1時間の総雨量 98mm)

鴨園川

- ・年超過確率 1/10 (鴨園川流域の1時間の総雨量 79mm)
- ・年超過確率 1/30 (鴨園川流域の1時間の総雨量 95mm)
- ・年超過確率 1/50 (鴨園川流域の1時間の総雨量 103mm)
- ・年超過確率 1/100 (鴨園川流域の1時間の総雨量 114mm)

中尾川

- ・年超過確率 1/10 (中尾川流域の1時間の総雨量 77mm)
- ・年超過確率 1/30 (中尾川流域の1時間の総雨量 93mm)
- ・年超過確率 1/50 (中尾川流域の1時間の総雨量 101mm)
- ・年超過確率 1/100 (中尾川流域の1時間の総雨量 111mm)

迫川

- ・年超過確率 1/10 (迫川流域の1時間の総雨量 77mm)
- ・年超過確率 1/30 (迫川流域の1時間の総雨量 93mm)
- ・年超過確率 1/50 (迫川流域の1時間の総雨量 101mm)
- ・年超過確率 1/100 (迫川流域の1時間の総雨量 111mm)

雨水出水 (下流域)

- ・年超過確率 1/10 (大野川下流域の24時間の総雨量 289mm)
- ・年超過確率 1/30 (大野川下流域の24時間の総雨量 369mm)
- ・年超過確率 1/50 (大野川下流域の24時間の総雨量 406mm)
- ・年超過確率 1/100 (大野川下流域の24時間の総雨量 456mm)

雨水出水 (中流域)

- ・年超過確率 1/10 (大野川中流域の24時間の総雨量 296mm)
- ・年超過確率 1/30 (大野川中流域の24時間の総雨量 399mm)
- ・年超過確率 1/50 (大野川中流域の24時間の総雨量 415mm)
- ・年超過確率 1/100 (大野川中流域の24時間の総雨量 465mm)

雨水出水 (上流域)

- ・年超過確率 1/10 (大野川上流域の24時間の総雨量 300mm)
- ・年超過確率 1/30 (大野川上流域の24時間の総雨量 384mm)
- ・年超過確率 1/50 (大野川上流域の24時間の総雨量 446mm)
- ・年超過確率 1/100 (大野川上流域の24時間の総雨量 515mm)

【別紙】

(5) 河道条件

大野川、乙津川、判田川、立小野川（直轄管理区間）：現況河道

原川、今堤川、北鼻川、戸次古川、河原内川、挟間川、清水川、大谷川、宮谷川、大内川、高江川、長谷川、  
内浦川、玉泉寺川、立小野川、判田川、鴨園川、中尾川、迫川：現況河道