



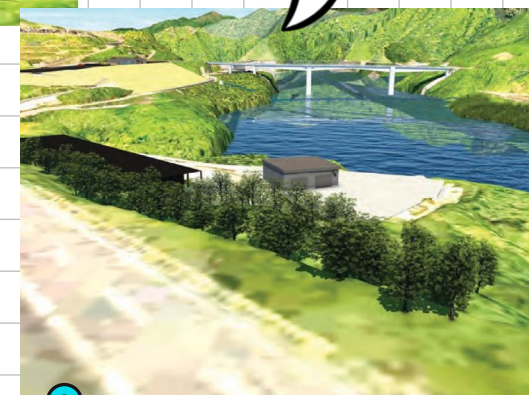
## 景観検討

景観の予測図を  
CIMにて作成し  
景観検討を実施

### 👉 CIMとは？

Construction  
Information  
Management

3次元モデルを主体とする情報を  
関係者間で共有し、一連の建設生  
産システムを高度で効率的なもの  
にすること



N  
A  
N  
A  
S  
E  
D  
A  
M

構造 鉄骨造平屋建

建物規模 幅：12.0m 奥行：10.2m  
高さ：3.992m～4.50m

完成年 令和3年2月

### 施設概要 .....

ななせダムの巡視船（のつはる）及び作業船（ななせ）の2艘を格納する施設。艇庫の前後のシャッターがオープンすることで、けん引した船の出し入れを容易にできる。また、建物の色等は隣接するコア倉庫などを含め、周辺景観と調和するように検討を行い決定している。

### ランダム情報 .....

ななせダムでは、建設当時より景観検討を実施しており、上屋付附属構造物については周辺景観と調和するデザインとし、“集う人・周囲の自然が主役、構造物は脇役“に徹している。