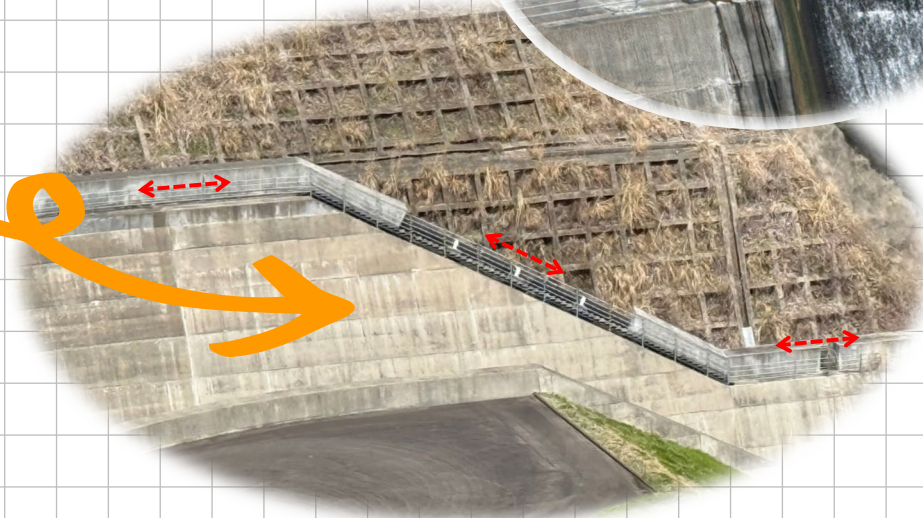
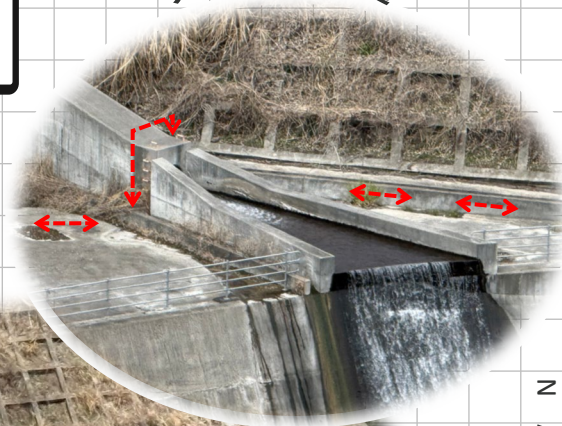


洪水吐管理用階段



洪水吐の点検通路
だよ！

送水管を
タラップにて通過



N
A
N
A
S
E
D
A
M

型 式

1階段：耐候性再生プラスチック
階段25°タイプ
防護柵：JIS H4100 A6063S

寸 法

階段幅：2.0m，0.75m，
防護柵：H=1100,W=2000
延長：275m

完 成 年

平成31年3月

以前、非公式版のダムカードに掲載していた『**ななせダムクエスト**』は
毎月発行中の**施設カード**に掲載することになりました。
道の駅のつはるで配布中です！
ダムカードと合わせてゲットしてみてくださいね♪

ななせダム
クエストは
こちらから



施設概要

洪水吐の点検通路として、洪水吐の導流壁に沿ってダムの左岸側をエレベータ建屋前の駐車場から減勢工横の管理用発電所建屋まで行き来できる階段・通路である。一部、送水管の乗り越し部については、タラップを設置。

ランダム情報

降雨や積雪などの影響を受けにくく耐候性、安全性、経済性に優れた再生プラスチック素材であるリバーザー・ステップを採用。
施工は、プレハブ式で急斜面でも地表面を削らずに部材打ち込み用のハンマー程度の工具で施工可能。