

のつはる湖を利用する皆様へ

To all users of Lake Notsuharu

のつはる湖進入口①

1 利用区域

右図の区画とします。**立ち入り禁止区域に入ってはけません。**

2 利用時間

夏場 (4月～11月) **8時～17時の間**

冬場 (12月～3月) **8時～16時の間**

3 利用中止条件

以下の場合のはつはる湖の利用を中止し、直ちに避難してください。

①大分地方気象台から大分市又は豊後大野市において、大雨、洪水、風（海上を除く、台風含む）、霧、雷、雪、地震に関する注意報、警報が発表されたとき。
また、大分地方気象台から大分市野津原又は由布市挾間町のいずれかで震度4以上が発表されたとき。地震による利用中止解除は、ななせダム管理庁舎に確認すること。

②ななせダムより放流の可能性があるととき及び放流を行っているとき。

③ダム管理者が河川管理及びダム管理上、湖面利用に支障もしくは危険があると判断したとき。

④ダム管理者から指示があった場合。

4 禁止行為

①車両（自転車を除く）の進入

②動力を使用する船舶等（エンジン付きボート、水上バイク類、電動モーター付きボート等）

③飛行物体（UAV、パラグライダー）の飛行

④火気の使用

⑤宿泊を伴うキャンプ等

⑥地域住民、周辺施設利用者に迷惑のかかるような駐車及び騒音を発する行為

⑦上記のほか、ダム管理者が禁止と判断するもの

※ただし、ダム管理者の許可を受けたものを除く。

5 安全管理

携帯のキャリアによっては圏外となる、事前に受信エリアを確認すること。

湖面等利用に関して発生した全ての事故等については「自己責任」とする。

湖面等利用者は、湖面等利用に際して、救命胴衣（ライフジャケット）を必ず着用すること。

のつはる湖の環境保全のため、ゴミは持ち帰りましょう。

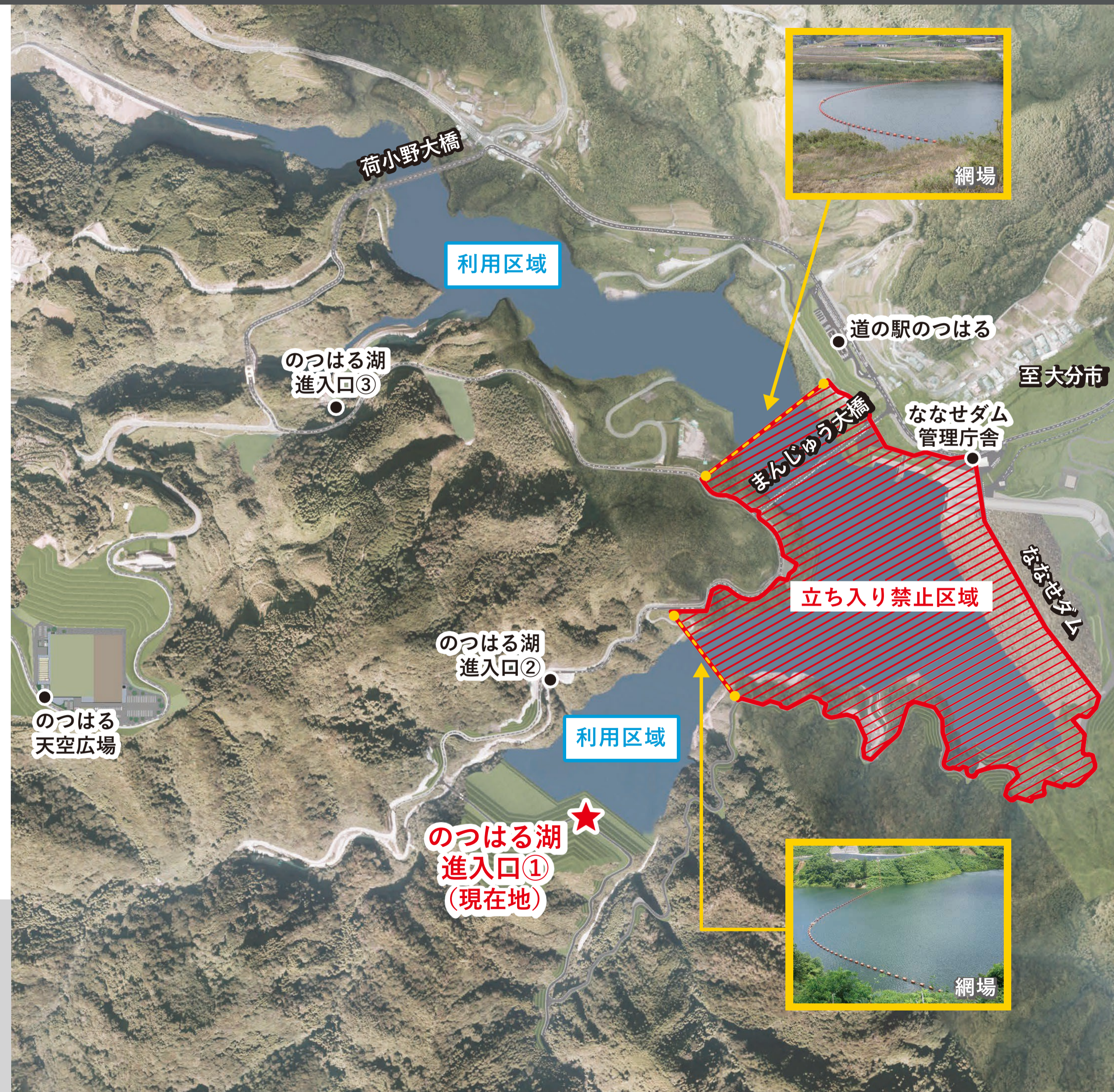
湖面等で以下の行為を行う場合は、事前に利用の届出が必要です

- ・動力を使用しない船舶等（カヌー、手漕ぎ・足漕ぎボート等、けん引車両）を使用する場合。
- ・事前に管理者の許可を受けた、イベント等により湖面等を一時占用する場合。

【問合せ先】国土交通省 大分河川国道事務所ダム管理課

ななせダム管理庁舎 TEL 097-588-5001

（利用に関する問い合わせ：平日9：00～17：00迄）



のつはる湖を利用する皆様へ

To all users of Lake Notsuharu

のつはる湖進入口②

1 利用区域

右図の区画とします。**立ち入り禁止区域に入ってはけません。**

2 利用時間

夏場（4月～11月）**8時～17時の間**

冬場（12月～3月）**8時～16時の間**

3 利用中止条件

以下の場合はのつはる湖の利用を中止し、直ちに避難してください。

- ①大分地方気象台から大分市又は豊後大野市において、大雨、洪水、風（海上を除く、台風含む）、霧、雷、雪、地震に関する注意報、警報が発表されたとき。また、大分地方気象台から大分市野津原又は由布市挾間町のいずれかで震度4以上が発表されたとき。地震による利用中止解除は、ななせダム管理庁舎に確認すること。
- ②ななせダムより放流の可能性があるととき及び放流を行っているとき。
- ③ダム管理者が河川管理及びダム管理上、湖面利用に支障もしくは危険があると判断したとき。
- ④ダム管理者から指示があった場合。

4 禁止行為

- ①車両（自転車を除く）の進入
 - ②動力を使用する船舶等（エンジン付きボート、水上バイク類、電動モーター付きボート等）
 - ③飛行物体（UAV、パラグライダー）の飛行
 - ④火気の使用
 - ⑤宿泊を伴うキャンプ等
 - ⑥地域住民、周辺施設利用者に迷惑のかかるような駐車及び騒音を発する行為
 - ⑦上記のほか、ダム管理者が禁止と判断するもの
- ※ただし、ダム管理者の許可を受けたものを除く。

5 安全管理

携帯のキャリアによっては圏外となる、事前に受信エリアを確認すること。

湖面等利用に関して発生した全ての事故等については「自己責任」とする。

湖面等利用者は、湖面等利用に際して、救命胴衣（ライフジャケット）を必ず着用すること。

のつはる湖の環境保全のため、ゴミは持ち帰りましょう。

湖面等で以下の行為を行う場合は、事前に利用の届出が必要です

- ・動力を使用しない船舶等（カヌー、手漕ぎ・足漕ぎボート等、けん引車両）を使用する場合。
- ・事前に管理者の許可を受けた、イベント等により湖面等を一時占用する場合。

【問合せ先】国土交通省 大分河川国道事務所ダム管理課
ななせダム管理庁舎 TEL 097-588-5001
（利用に関する問い合わせ：平日9：00～17：00迄）

