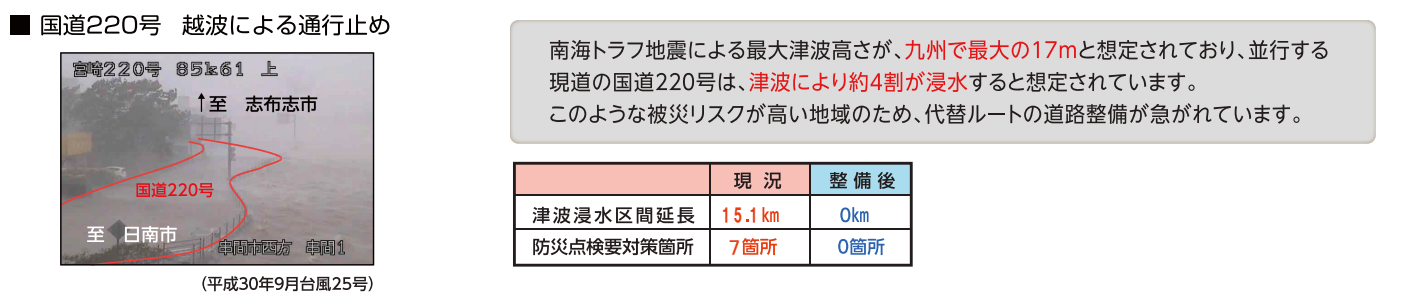


国道220号 災害及び物流での現状と課題



2 整備効果 災害時には信頼性の高い代替路として機能します。

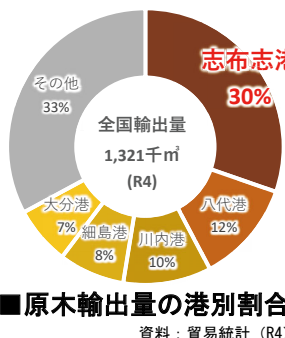
現道の災害時通行止め、津波浸水区間や防災点検要対策箇所を回避し、輸送ルートの確保が図られ、平常時・災害時を問わない安定的な輸送を確保するための道路ネットワークが構築されます。



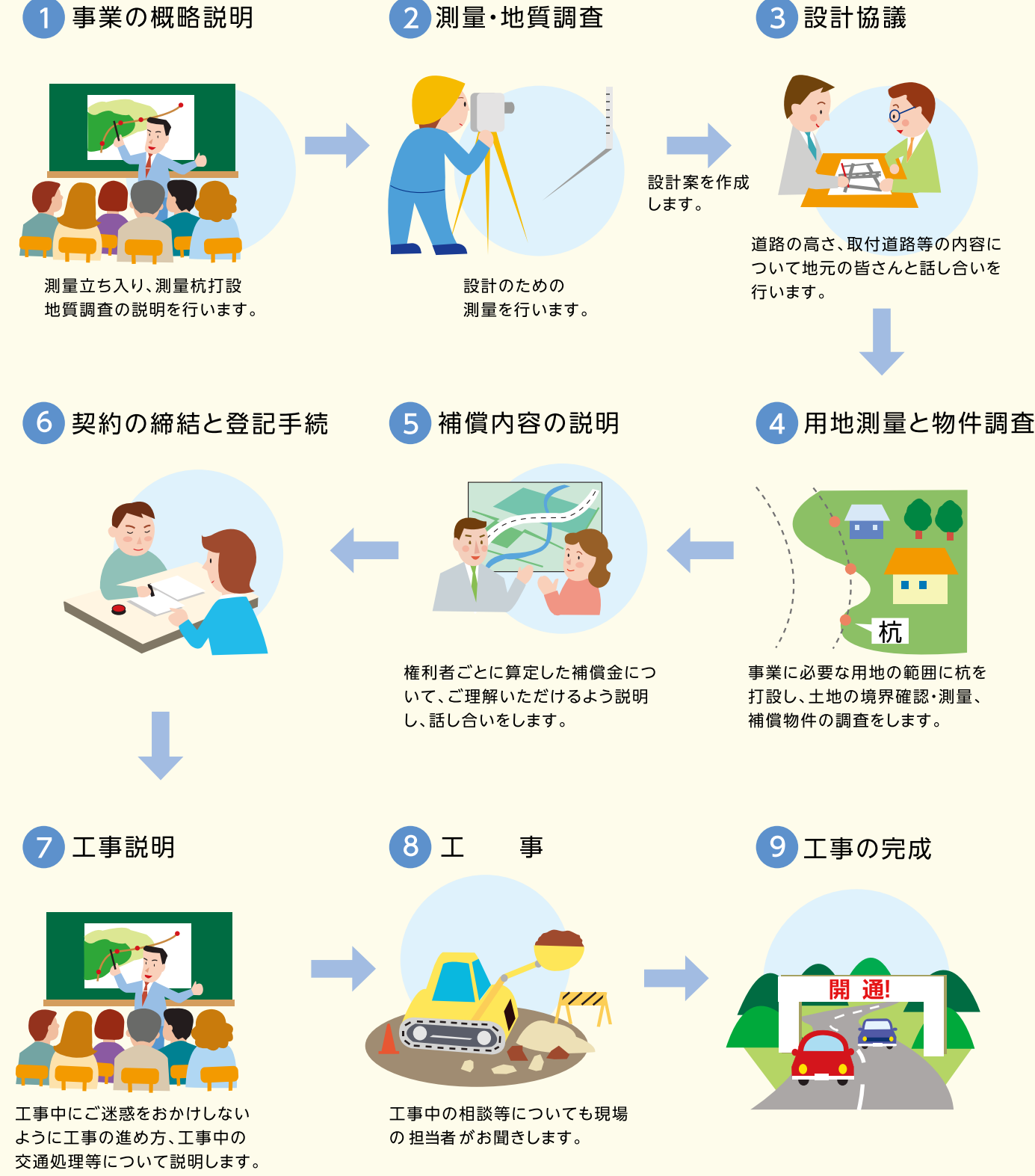
3 整備効果 物流拠点への走行性と安全性が向上します。

志布志港では、原木輸出量が国内シェアの3割を誇る日本一の木材輸出拠点であり、地域の産業にとって重要な物流拠点となっている。現道の道路線形が厳しい箇所を回避することにより、走行性、安全性が向上し、輸送時間が短縮されます。

	現況	整備後
平面線形が厳しい箇所	40箇所	0箇所



道路線形が厳しい区間の木材輸送状況



国土交通省九州地方整備局 宮崎河川国道事務所

〒880-8523 宮崎県宮崎市大工2丁目39 TEL(0985)24-8221(代)

<http://www.qsr.mlit.go.jp/miyazaki/> E-mail:qsr-miyazaki@ki.mlit.go.jp

[https://twitter.com/mlit\\_miyazaki](https://twitter.com/mlit_miyazaki)

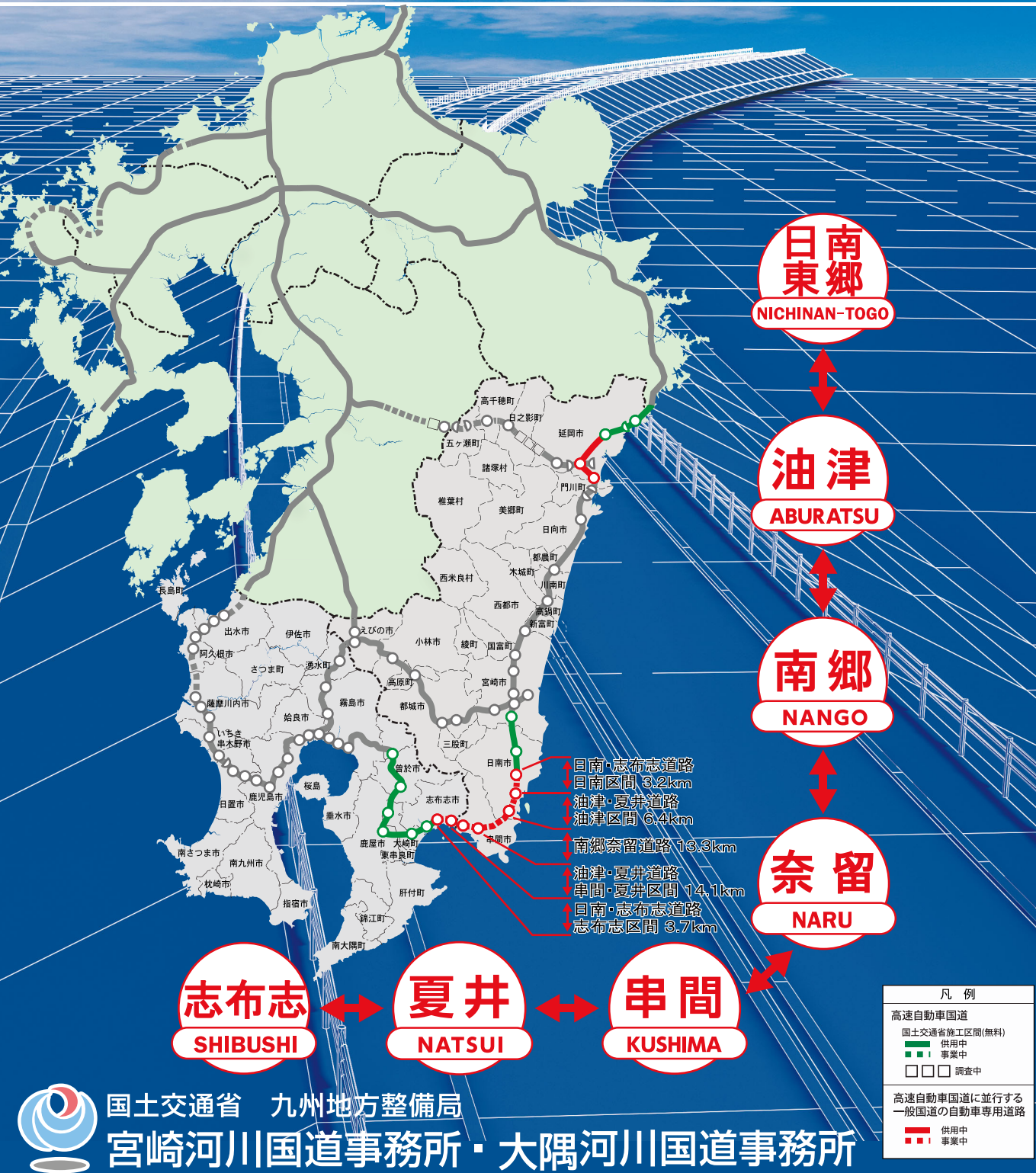
大隅河川国道事務所

〒893-1207 鹿児島県肝属郡肝付町新富1013-1 TEL(0994)65-2541(代)

<http://www.qsr.mlit.go.jp/osumi/> E-mail:qsr-osumi@ki.mlit.go.jp

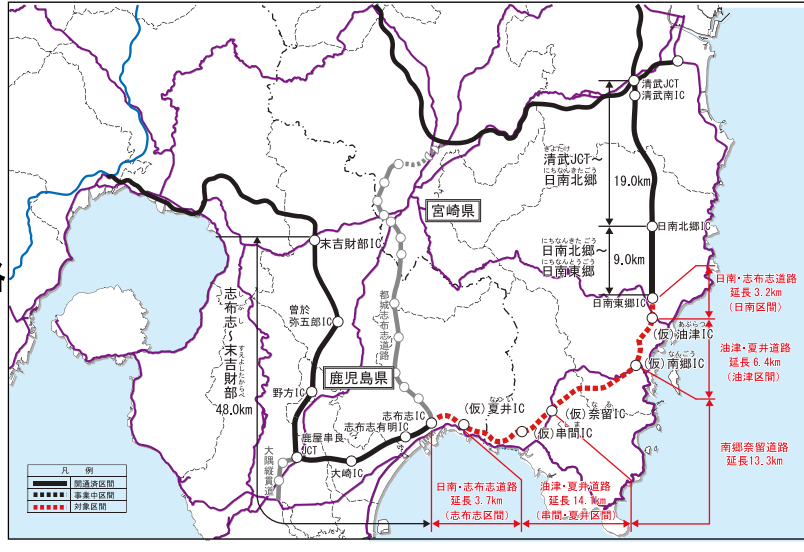
[https://twitter.com/mlit\\_osumi](https://twitter.com/mlit_osumi)

# 一般国道220号 日南・志布志道路 油津・夏井道路 南郷奈留道路 (東九州自動車道)



国土交通省 九州地方整備局 宮崎河川国道事務所・大隅河川国道事務所

東九州自動車道は、北九州市を起点に大分県、宮崎県を経て、鹿児島市に至る高速自動車国道です。東九州自動車道に平行する自動車専用道路である一般国道220号(東九州自動車道)日南・志布志道路、油津・夏井道路、南郷奈留道路は、東九州自動車道の高速度道路ネットワークの一部を形成するものです。これらの路線が整備されることにより、九州各地と宮崎南部地域・大隅地域が結ばれ、広域周遊観光ルートの形成、災害時におけるダブルネットワーク、物流の効率化などの効果が期待されます。



事業概要	一般国道220号 日南・志布志道路	一般国道220号 油津・夏井道路	一般国道220号 南郷奈留道路
一般国道220号 日南・志布志道路	日南 区間: 宮崎県日南市大字東井分～宮崎県日南市大字平野	油津 区間: 宮崎県日南市大字平野～宮崎県日南市南郷町中村甲	区間: 宮崎県日南市南郷町中村甲～宮崎県宮崎市串間市大字串間
志布志 区間: 鹿児島県志布志市志布志町志布志	志布志 区間: 鹿児島県志布志市志布志町志布志	串間・夏井 区間: 宮崎県宮崎市串間市大字串間～鹿児島県志布志市志布志町志布志	延長等: 13.3km (第1種第3級、2車線、設計速度80km/h)
延長等: 6.9km	日南 区間: 3.2km 志布志 区間: 3.7km (第1種第3級、2車線、設計速度80km/h)	油津 区間: 6.4km 串間・夏井 区間: 14.1km (第1種第3級、2車線、設計速度80km/h)	

1 整備効果 広域周遊観光に不可欠な高速ネットワークを形成します。

周辺観光地への到達性・周遊性向上により、広域に渡る新たな観光周遊ルートが形成され、観光振興による地域経済の活性化が期待されます。





