

令和2年土石流調査情報（桜島地域） 第2報（臨時報告）

（通算第233号）

1 土石流の発生状況

令和2年1月23日に桜島の2河川（野尻川、有村川）において土石流が発生しました。
土石流は砂防設備内を安全に流下しており、被害はありませんでした。

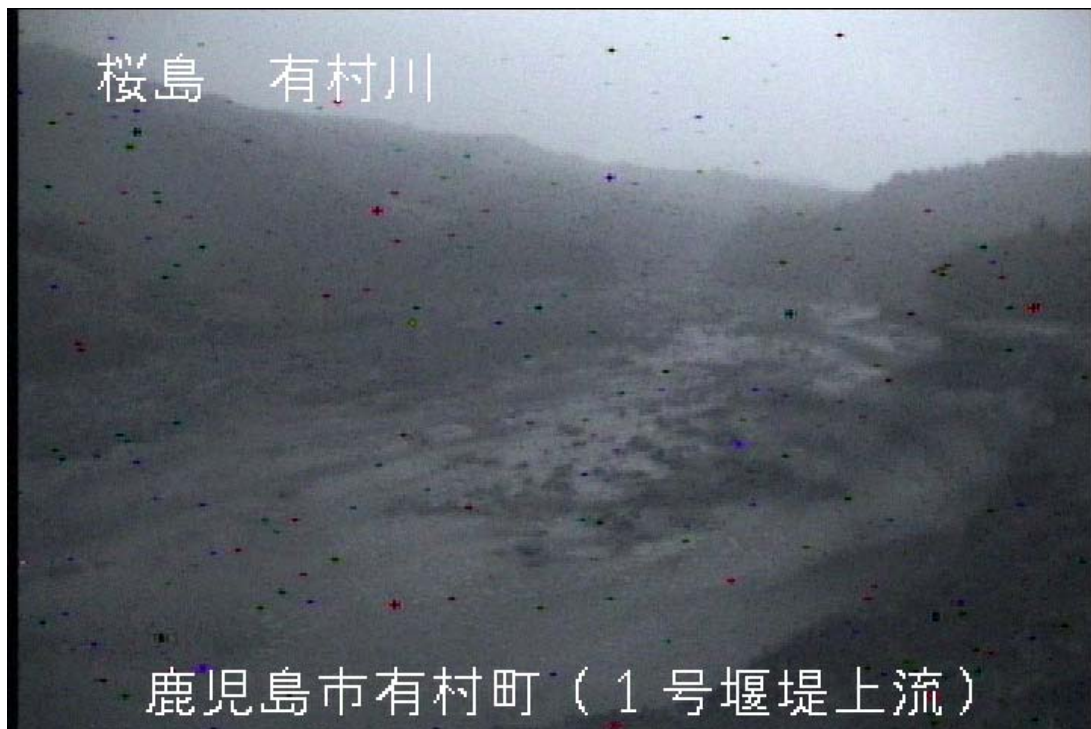
なお、今後鹿児島地方気象台及び鹿児島県より土砂災害警戒情報が発表されるような大雨が降るような場合には、土石流やがけ崩れが発生する恐れがありますので、土砂災害警戒区域が指定されている地域では十分警戒が必要です。

| 河川名 | 発生日時 | 発生状況 |
|-----|---|---|
| 野尻川 | ① 令和2年1月23日 6時36分 ② 令和2年1月23日 6時36分 ③ 令和2年1月23日 6時36分 | 河床より60cm ワイヤーセンサー1段目切断 河床より120cm ワイヤーセンサー2段目切断 河床より180cm ワイヤーセンサー3段目切断 |
| 有村川 | ① 令和2年1月23日 6時38分 ② 令和2年1月23日 6時38分 | 河床より60cm ワイヤーセンサー1段目切断 河床より120cm ワイヤーセンサー2段目切断 |

【令和2年1月23日の降雨時における土石流発生状況】



野尻川1号堰堤下流



有村川1号堰堤上流

2 降雨状況

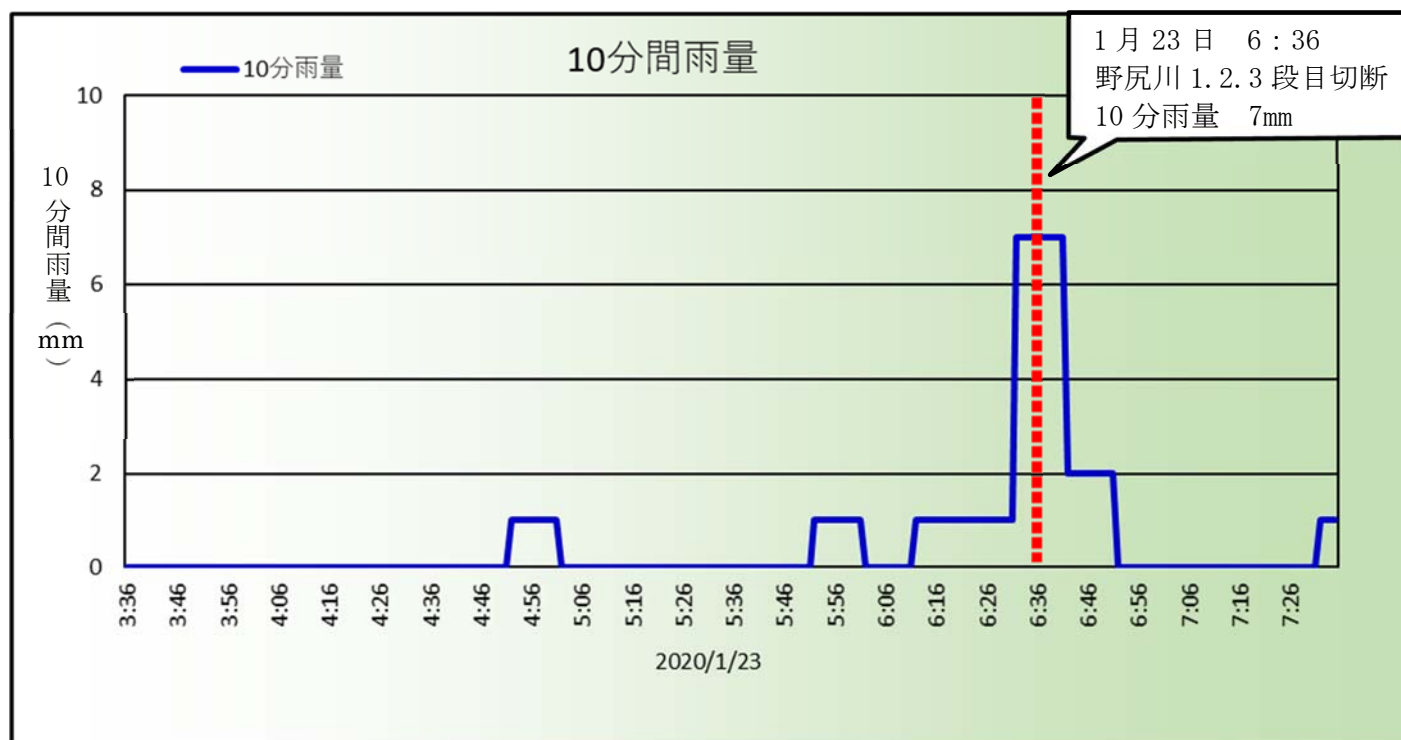
土石流が発生するまでの雨量状況は以下のとおりです。

| 河川名 | 発生日時 | 観測所名 | 発生状況 | 10分雨量 | 1時間雨量 | 連続雨量 |
|-----|------------|----------|------------|-------|-------|------|
| 野尻川 | 1月23日6時36分 | 野尻川雨量観測所 | 1.2.3 段目切断 | 7mm | 10mm | 11mm |
| 有村川 | 1月23日6時38分 | 有村川雨量観測所 | 1.2 段目切断 | 6mm | 6mm | 6mm |

※ 10分間雨量及び1時間雨量は、ワイヤーセンサー切断時刻の直前10分間もしくは直前1時間の1分間雨量の積算値であり、連続雨量は降り始めからワイヤーセンサー切断時刻までの1分間雨量の積算値です。

※ 連続雨量は3時間（180分間）連続無降雨でリセットされます。

図1 野尻川10分間雨量のグラフ

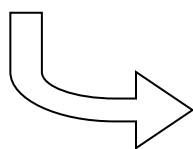


3 土砂堆積状況【野尻川】 (土石流発生 令和2年1月23日)

写真① 野尻橋から下流を望む (令和2年1月23日撮影)



(令和元年12月2日撮影)

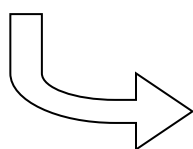


※河口部は堆積傾向にあると思われる。
高水敷上は、1k070 付近より下流に土砂が堆積している。

写真② 野尻橋から上流を望む (令和2年1月23日撮影)



(令和元年12月2日撮影)



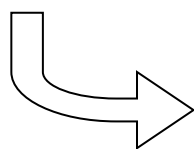
※低水路内は、1k170 付近より下流に土砂が堆積している。

3 土砂堆積状況【有村川】 (土石流発生 令和2年1月23日)

写真① 有村第一橋から下流を望む (令和2年1月23日撮影)



(令和元年12月2日撮影)

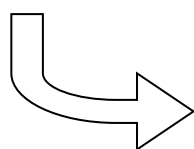


※流路中央に土石が堆積しており、脇部に堆積していた土石は河口部へ流下していったものと見受けられる。

写真② 有村第一橋から上流を望む (令和2年1月23日撮影)

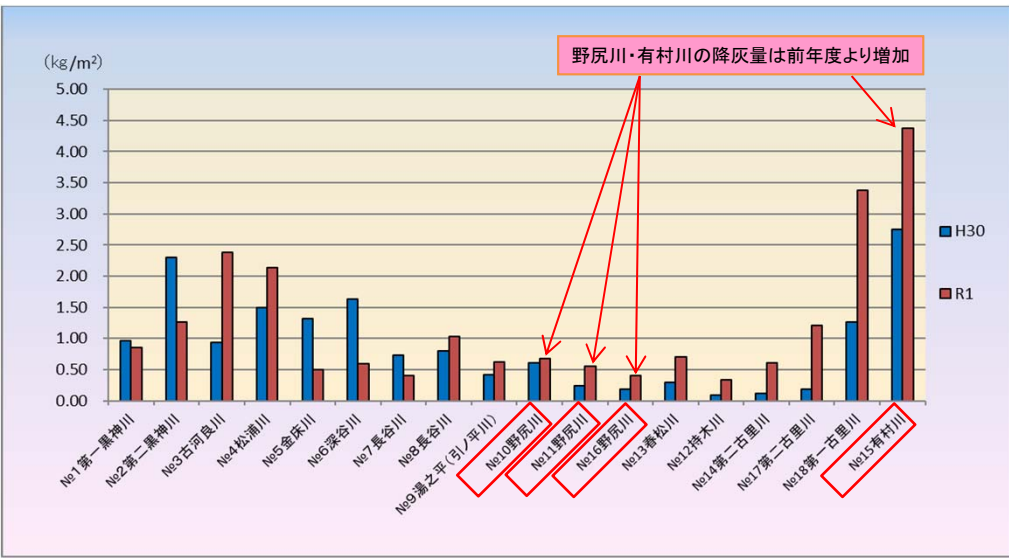


(令和元年12月2日撮影)



※流路中央に土石が堆積しており、脇部に堆積していた土石は河口部へ流下していったものと見受けられる。

平成30年(12月)及び令和元年(12月)の降灰量比較



降灰観測所 位置図



H23年～R2年 月別土石流発生状況

(単位:回)

| | 1月 | 2月 | 3月 | 4月 | 5月 | 6月 | 7月 | 8月 | 9月 | 10月 | 11月 | 12月 | 小計 |
|------|----|----|----|----|----|----|----|----|----|-----|-----|-----|----|
| H23年 | 0 | 0 | 0 | 0 | 6 | 5 | 2 | 4 | 1 | 7 | 6 | 0 | 31 |
| H24年 | 0 | 3 | 5 | 6 | 0 | 11 | 9 | 12 | 2 | 2 | 5 | 0 | 55 |
| H25年 | 0 | 2 | 0 | 0 | 0 | 5 | 0 | 7 | 9 | 11 | 0 | 0 | 34 |
| H26年 | 1 | 0 | 2 | 0 | 4 | 11 | 5 | 6 | 2 | 2 | 7 | 1 | 41 |
| H27年 | 3 | 1 | 2 | 4 | 3 | 15 | 2 | 7 | 3 | 1 | 0 | 4 | 45 |
| H28年 | 0 | 0 | 0 | 1 | 3 | 12 | 3 | 0 | 6 | 0 | 0 | 0 | 25 |
| H29年 | 0 | 0 | 0 | 1 | 2 | 5 | 3 | 1 | 5 | 0 | 0 | 0 | 17 |
| H30年 | 2 | 1 | 1 | 5 | 6 | 8 | 9 | 5 | 6 | 0 | 0 | 2 | 45 |
| R1年 | 0 | 2 | 5 | 2 | 1 | 3 | 11 | 1 | 3 | 2 | 2 | 2 | 34 |
| R2年 | 2 | | | | | | | | | | | | 2 |

※令和2年は1月23日時点の数値