

平成 28 年 4 月 25 日
九州地方整備局
大隅河川国道事務所

平成 28 年土石流調査情報（桜島地域） 第 5 報（臨時報告）

（通算第 148 号）

1 土石流の発生状況

平成 28 年 4 月 21 日に桜島の 1 河川において土石流が発生しました。

土石流は砂防設備内を安全に流下しており、被害はありませんでした。

なお、今後鹿児島地方気象台及び鹿児島県より土砂災害警戒情報が発表されるような大雨が降るような場合には、土石流やがけ崩れが発生する恐れがありますので、土砂災害警戒区域が指定されている地域では十分警戒が必要です。

河川名	発生日時	発生状況
野尻川	① 平成 28 年 4 月 21 日 16 時 10 分 ② 平成 28 年 4 月 21 日 16 時 10 分	① 河床より 60 cm ワイヤーセンサー1 段目切断 ② 河床より 120 cm ワイヤーセンサー2 段目切断

2 降雨状況

土石流が発生するまでの雨量状況は以下のとおりです。

河川名	観測所名	発生状況	10 分雨量	1 時間雨量	連続雨量
野尻川	野尻川雨量観測所	1 段目切断	5mm	14mm	38mm
		2 段目切断	5mm	14mm	38mm

※10 分間雨量及び 1 時間雨量は、ワイヤーセンサー切断時刻の直前 10 分間もしくは直前 1 時間の 1 分間雨量の積算値であり、連続雨量は降り始めからワイヤーセンサー切断時刻までの 1 分間雨量の積算値です。

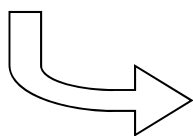
※連続雨量は 3 時間（180 分間）連続無降雨でリセットされます。

3 土砂堆積状況【野尻川】

写真① 野尻橋（0 k 4 3 0）から下流を望む（平成28年4月22日9時40分撮影）



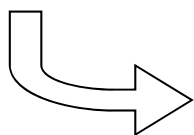
(H28. 3. 15 11時30分頃撮影)



写真② 野尻橋（0 k 4 3 0）から上流を望む（平成28年4月22日9時40分撮影）

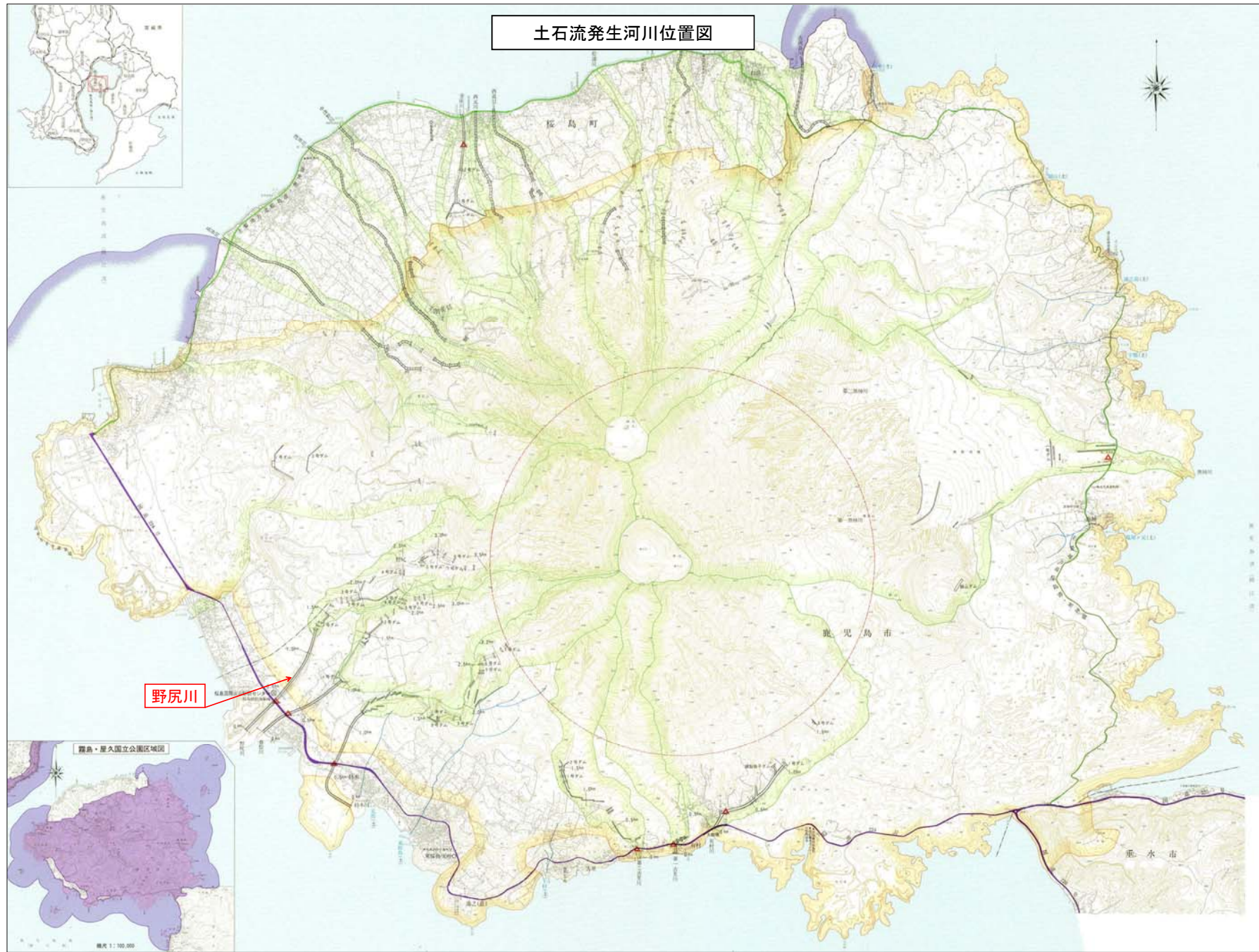


(H28. 3. 15 11時30分頃撮影)



※低水路は河口から0 k 7 0 0付近までの区間に
土砂が堆積している
野尻橋下で約80 cm堆積している状況

土石流発生河川位置図

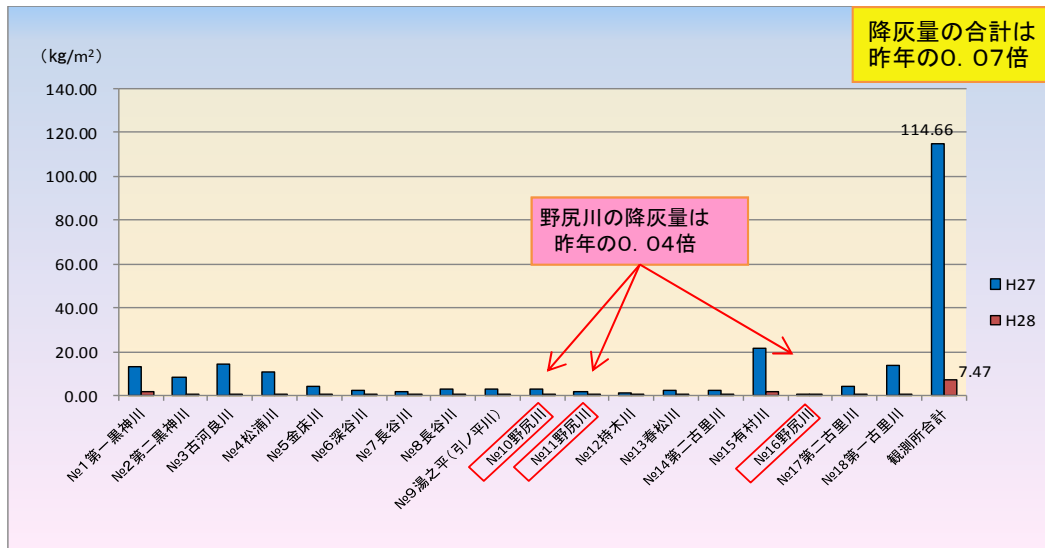


野尻川

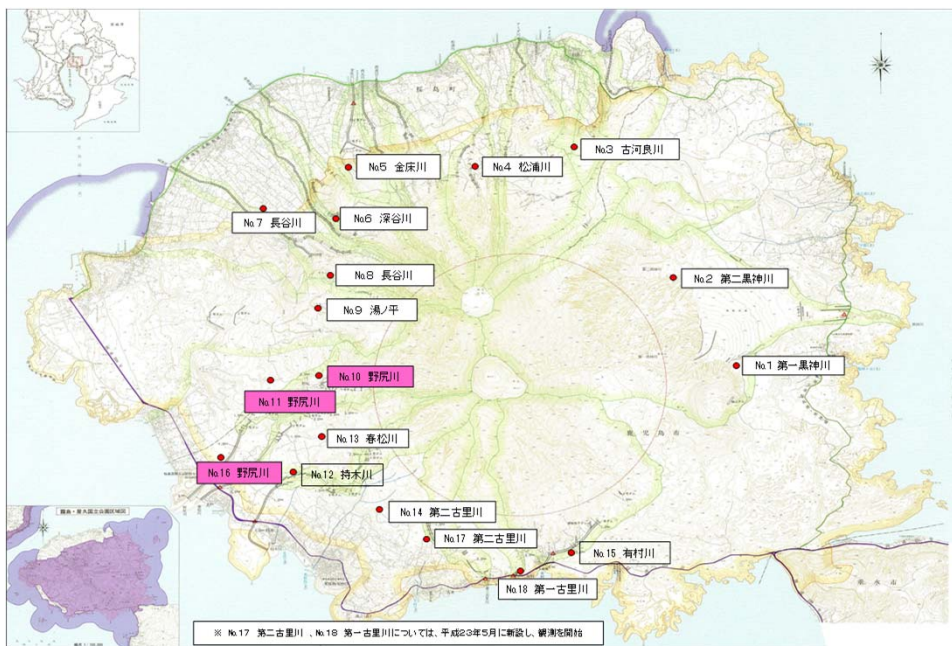
野尻国立公園区域図

縮尺 1:100,000

平成27年(1月～3月)及び平成28年(1月～3月)の降灰量比較



降灰観測所 位置図



H23年～H28年 月別土石流発生状況

(単位:回)

	1月	2月	3月	4月	5月	6月	7月	8月	9月	10月	11月	12月	小計
H23年	0	0	0	0	6	5	2	4	1	7	6	0	31
H24年	0	3	5	6	0	11	9	12	2	2	5	0	55
H25年	0	2	0	0	0	5	0	7	9	11	0	0	34
H26年	1	0	2	0	4	11	5	6	2	2	7	1	41
H27年	3	1	2	4	3	15	2	7	3	1	0	4	45
H28年	0	0	0	1									1

※H28年は 4月22日時点の数値