

令和8年 6月 5日

佐伯河川国道事務所

わき 脇排水機場のポンプの不具合について

令和8年6月3日に台風6号への出水に対応するため、稼働していた佐伯河川国道事務所が管理する脇排水機場（総排水能力毎秒 27.5m³、ポンプ台数3台）のポンプ1台（排水能力毎秒 17.5m³）について、不具合が発生しました。

詳細な不具合内容および排水機能復旧の目途については現在調査中です。

復旧までの間の対策として、排水ポンプを設置します。

今後は、気象情報を十分に注視するとともに、関係機関との連携を密に図り万全の体制を構築します。

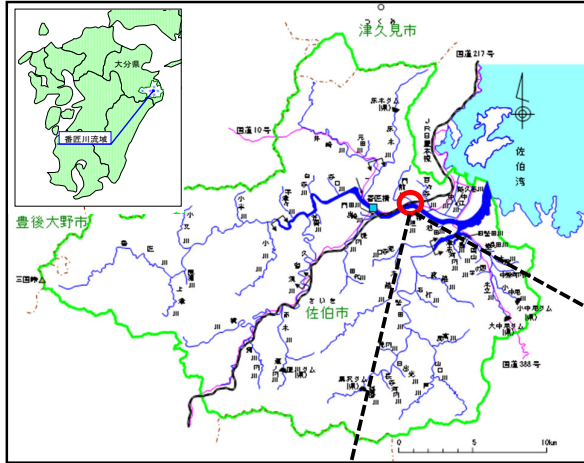
脇排水機場所在地

大分県佐伯市大字鶴望字中スカ（番匠川左岸 6k100 付近）

発表記者クラブ

佐伯市記者クラブ

【お問い合わせ先】 国土交通省 九州地方整備局 佐伯河川国道事務所
電話：0972-22-1880
副所長（河川） 麻生 英介（あそう えいすけ）
河川管理課長 中嶋 将之（なかしま まさゆき）



脇排水機場 位置図

