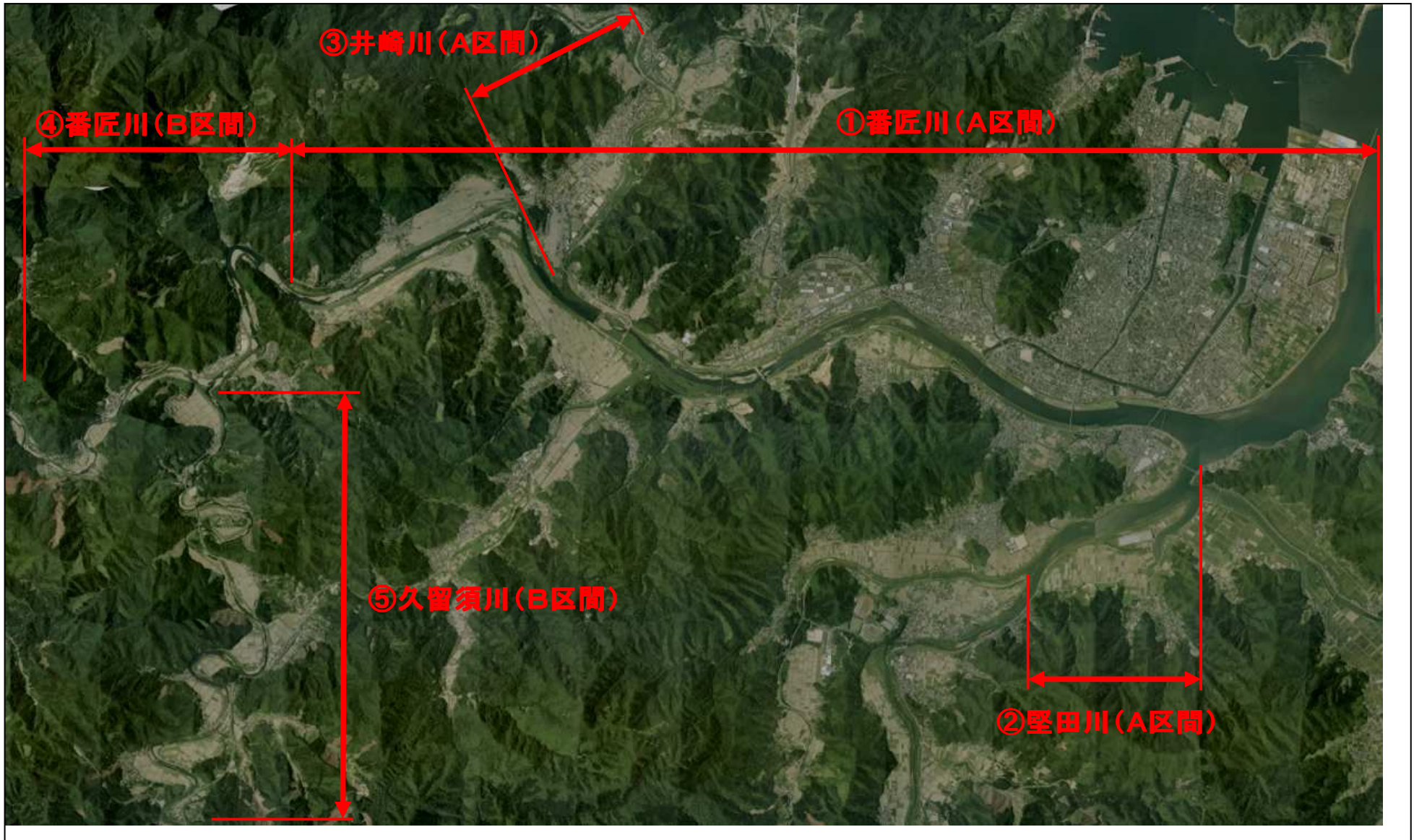


付図1:河川の区間区分図



付表1:要注意箇所

付表1-1:要注意箇所(堤防)

項目	距離標・施設名	備考
堤防	番匠川 14k800～14k900 左岸	法面洗掘
	番匠川 4k800～4k900 右岸(護岸)	護岸沈下
	番匠川 5k400～5k700 右岸(護岸)	護岸破損
	久留須川 3k800～3k900 左岸	法面洗掘
	久留須川 4k600～4k750 左岸	法面樹木
	久留須川 1k480～1k800 右岸(護岸)	法面崩壊

付表1-2:要注意箇所(施設)

項目	距離標・施設名	備考
河川管理施設(堤防を除く)	番匠川 8k800～9k000 左岸	河床洗掘
	番匠川 8k800～9k200 右岸	河床土砂堆積
	井崎川 3k300付近 右岸	河床洗掘

付表1-3:要注意箇所(河道・環境)

項目	距離標・施設名	備考	
河道	樹木繁茂・土砂堆積	番匠川 12k000～15k000 左岸	要注意A
		番匠川 15k800～16k200 左岸	要注意A
	樹木繁茂	番匠川 6k800～7k400 右岸	要注意B
		番匠川 7k600～8k200 右岸	要注意B
	洗掘	番匠川 3k200付近 左岸	要注意C
		番匠川 6k600付近 左岸	要注意C
		番匠川 8k800～9k000 左岸	要注意A
		井崎川 3k300付近 右岸	要注意A
環境	外来種	番匠川 7k600付近 右岸	ウォーターレタスの繁茂 (撤去済み、観察中)

付表 2 : 管理目標流量

河川名	管理目標地点距離表	管理目標流量	備 考
番匠川	6k800～7k400	3,200 m ³ /s	樹木繁茂区間
番匠川	7k600～8k200	3,200 m ³ /s	樹木繁茂区間
番匠川	12k000～15k000	2,500 m ³ /s	樹木繁茂・土砂堆積区間
番匠川	15k800～16k200	2,500 m ³ /s	樹木繁茂・土砂堆積区間

付表 3 : 管理河床高

河 川 名	距 離 標	左右岸	管理河床高	要注意区分	備 考
番 匠 川	2k800～ 6k000	左右岸	T. P. -3. 805m～ T. P. -1. 566m	C	計画河床高－1. 5 m
	6k600～ 6k800	左右岸	T. P. -1. 085m～ T. P. -0. 944m	C	計画河床高－1. 5 m
	8k800～ 9k200	左右岸	T. P. 2. 563m～ T. P. 3. 014m	B	計画河床高－1. 5 m
	12k000～15k000	左右岸	T. P. 7. 341m～ T. P. 12. 217m	B	計画河床高－1. 5 m
井 崎 川	3k000～ 3k200	左右岸	T. P. 10. 592m～ T. P. 11. 315m	B	計画河床高－1. 5 m

付表 4 : 床 止

河 川 名	施 設 名	位 置	備 考
番 匠 川	高畠井堰床止	7k500	
番 匠 川	長野津留床止	17k370	

附表 5 : 堤防管理目標高

①番匠川

距離標 (km)	計画 H. W. L (TPm)	計画 堤防高 (TPm)	管理目標高	
			左岸 (TPm)	右岸 (TPm)
0.000	1.706	3.551	3.551	
0.200	1.761	3.551	3.551	3.551
0.400	1.823	3.551	3.551	3.551
0.600	1.883	3.551	3.551	3.551
0.800	1.944	3.551	3.551	1.713
1.000	2.024	3.551	3.551	
1.200	2.095	3.595	3.595	1.505
1.400	2.151	3.651	3.651	1.949
1.600	2.220	3.720	3.720	2.444
1.800	2.313	3.813	3.813	
2.000	2.428	3.928	3.928	
2.200	2.534	4.014	4.014	
2.400	2.651	4.151	4.151	
2.600	2.851	4.351	4.351	
2.800	3.047	4.547	4.547	4.547
3.000	3.242	4.742	4.742	4.742
3.200	3.399	4.899	4.899	4.899
3.400	3.585	5.085	5.085	5.085
3.600	3.787	5.287	5.287	5.287
3.800	3.992	5.492	5.492	5.492
4.000	4.170	5.670	5.670	5.670
4.200	4.351	5.851	5.851	5.851
4.400	4.543	6.043	6.043	6.043
4.600	4.740	6.240	6.240	6.240
4.800	4.924	6.424	6.424	6.424
5.000	5.136	6.636	6.636	6.636
5.200	5.351	6.851	6.851	6.851
5.400	5.549	7.049	7.049	7.049
5.600	5.768	7.268	7.268	7.268
5.800	5.960	7.460	7.460	7.460
6.000	6.163	7.663	7.663	7.663
6.200	6.435	7.935	7.935	7.935
6.400	6.666	8.166	8.166	8.166
6.600	6.881	8.381	8.381	
6.800	7.100	8.600	8.600	8.600
7.000	7.311	8.811	8.811	8.811
7.200	7.528	9.028	9.028	9.028
7.400	7.808	9.303	9.303	9.303
7.600	8.072	9.572	9.572	
7.800	8.332	9.832	9.832	9.832
8.000	8.594	10.094	10.094	10.094
8.200	8.848	10.348	10.348	10.348
8.400	9.112	10.612	10.612	
8.600	9.371	10.871	10.871	
8.800	9.628	11.128	11.128	11.128
9.000	9.885	11.385	11.385	11.385
9.200	10.135	11.635	11.635	11.635
9.400	10.399	11.899	11.899	11.899

距離標 (km)	計画 H. W. L (TPm)	計画 堤防高 (TPm)	管理目標高	
			左岸 (TPm)	右岸 (TPm)
9.600	10.661	12.161	12.161	12.161
9.800	10.921	12.421	12.421	12.421
10.000	11.191	12.691	12.691	12.691
10.200	11.442	12.942	12.942	12.942
10.400	11.687	13.207	13.207	13.207
10.600	12.323	13.773	13.773	13.773
10.800	13.015	14.515	14.515	14.515
11.000	13.465	14.965	14.965	14.965
11.200	13.839	15.339	15.339	15.339
11.400	14.219	15.719	15.719	15.719
11.600	14.599	16.099	16.099	16.099
11.800	14.980	16.480	16.480	16.480
12.000	15.360	16.860	16.860	16.860
12.200	15.740	17.240	17.240	17.240
12.400	16.120	17.620	17.620	17.620
12.600	16.500	18.000		18.000
12.800	16.880	18.380		18.380
13.000	17.260	18.760		
13.200	17.608	19.108		
13.400	17.988	19.488		
13.600	18.291	19.491		19.491
13.800	18.511	19.711		
14.000	18.824	20.024	19.330	
14.200	19.120	20.320	20.320	
14.400	19.416	20.616	19.280	
14.600	19.873	21.073	20.320	
14.800	20.341	21.541		
15.000	20.791	21.991	21.991	
15.200	21.788	22.988	22.988	
15.400	22.014	23.214	23.214	
15.600	22.409	23.609	23.609	23.609
15.800	22.858	24.058	24.058	
16.000	23.257	24.457	24.457	
16.200	23.701	24.701	24.701	24.701
16.400	24.145	25.145		25.145
16.600	24.589	25.589		25.589
16.800	25.033	26.033		26.033
17.000	25.477	26.477	26.477	
17.200	25.921	26.921	26.273	
17.400	27.281	28.281		28.281
17.600	27.947	28.947		28.947
17.800	28.613	29.613	27.904	
18.000	29.279	30.279	29.660	30.279
18.200	30.028	31.028	28.986	
18.400	30.777	31.777		31.777
18.600	31.526	32.526		
18.800	32.275	33.275		33.275
19.000	32.941	33.941		

※管理目標高の「空白」は山付又は無堤部

付表 5 : 堤防管理目標高

②井崎川

距離標 (km)	計画 H. W. L (TPm)	計画 堤防高 (TPm)	管理目標高	
			左岸 (TPm)	右岸 (TPm)
0.000	11.101	12.721		12.721
0.200	11.361	12.721	12.721	12.721
0.400	11.697	12.897		12.897
0.600	12.026	13.226		13.226
0.800	12.355	13.555		13.555
1.000	12.683	13.883		13.883
1.200	13.012	14.212		14.212
1.400	13.340	14.540		14.540
1.600	13.621	14.821		14.821
1.800	14.008	15.208		15.208
2.000	14.301	15.501	15.501	15.501
2.200	14.884	16.084	16.084	16.084
2.400	15.229	16.429	16.429	16.429
2.600	15.576	16.776	16.776	16.776
2.800	16.008	17.208	17.208	17.208
3.000	16.477	17.677	17.677	17.677
3.200	17.041	18.241	18.241	
3.400	17.455	18.655	18.655	18.655
3.600	17.841	19.041	19.041	19.041

※管理目標高の「空白」は山付又は無堤部

③堅田川

距離標 (km)	計画 H. W. L (TPm)	計画 堤防高 (TPm)	管理目標高	
			左岸 (TPm)	右岸 (TPm)
0.000	2.961	4.461	4.461	
0.200	3.154	4.654	4.654	
0.400	3.314	4.814	4.814	
0.600	3.503	5.003	5.003	5.003
0.800	3.671	5.171	5.171	5.171
1.000	3.846	5.346	5.346	5.346
1.200	4.024	5.524	5.524	5.524
1.400	4.198	5.698	5.698	5.698
1.600	4.376	5.876	5.876	5.876
1.800	4.541	6.041	6.041	6.041
2.000	4.709	6.209	6.209	6.209
2.200	4.885	6.385	6.385	6.385
2.400	5.061	6.561	6.561	6.561
2.500	5.151	6.651	6.651	

※管理目標高の「空白」は山付又は無堤部

付表 5 : 堤防管理目標高

④久留須川

距離標 (km)	計画 H. W. L (TPm)	計画 堤防高 (TPm)	管理目標高	
			左岸 (TPm)	右岸 (TPm)
0.000	23.257	24.457	24.457	
0.200	23.513	24.513	24.513	
0.400	23.770	24.770	24.770	
0.600	24.026	25.026	25.026	
0.800	24.283	25.283		
1.000	24.539	25.539		
1.200	24.795	25.795		25.795
1.400	25.051	26.051		26.051
1.600	25.451	26.451	26.451	26.451
1.800	25.851	26.851	26.851	26.851
2.000	26.251	27.251	27.251	27.251
2.200	26.651	27.651	27.651	
2.400	27.051	28.051	28.051	
2.600	27.451	28.451	28.451	
2.800	27.851	28.851		
3.000	28.251	29.251		
3.200	28.696	29.696	29.696	
3.400	29.140	30.140	30.140	
3.600	29.585	30.585	30.585	28.073
3.800	30.030	31.030	31.030	31.030
4.000	30.474	31.474	31.474	31.474
4.200	30.919	31.919		
4.400	31.364	32.364	32.364	32.364
4.600	31.808	32.808	32.808	32.808
4.800	32.253	33.253	33.253	33.253
5.000	32.698	33.698	33.698	
5.200	33.142	34.142	34.142	34.142
5.400	33.587	34.587		34.587
5.600	34.032	35.032		35.032
5.800	34.476	35.476	35.476	35.476
6.000	34.921	35.921	35.921	
6.200	35.421	36.421	36.421	36.421
6.400	35.921	36.921	36.921	36.921
6.600	36.421	37.421	37.421	37.421
6.800	36.921	37.921		37.921
7.000	37.421	38.421		38.421
7.200	37.921	38.921		38.921
7.400	38.421	39.421	39.421	39.421
7.600	38.921	39.921	39.921	39.921
7.800	39.421	40.421	40.421	
8.000	39.921	40.921	40.921	40.921
8.200	40.421	41.421		41.421
8.400	40.921	41.921	41.921	41.921
8.600	41.421	42.421	42.421	

※管理目標高の「空白」は山付又は無堤部

付表6：水門・樋門、排水ポンプ場

付表6-1:水門

河川名	施設名	位置	左右岸	ゲート断面 (タテ(m)×ヨコ(m)×連数)	備考
番匠川	女島水門	3k500	左	5.67(m)×8.00(m)×1	

付表6-2:樋門・樋管

河川名	施設名	位置	左右岸	樋管断面 (タテ(m)×ヨコ(m)×連数)	備考
番匠川	女島第2樋管	-0k400	左	1.60(m)×2.25(m)×2	
	女島第2樋門	0k860	左	2.50(m)×2.50(m)×1	
	屋敷樋管	0k890	右	1.75(m)×1.75(m)×1	
	女島樋門	1k550	左	2.00(m)×2.50(m)×1	
	入江樋門	1k600	右	2.25(m)×2.00(m)×1	
	女島樋管	2k550	左	φ1.00(m)×1	
	蛇崎樋管	2k990	右	φ1.65(m)×1	
	下久部樋門	3k850	左	2.70(m)×5.15(m)×2	
	上久部樋管	4k790	右	1.25(m)×1.10(m)×1	
	天神鶴樋門	5k100	左	2.50(m)×2.00(m)×2	
	長瀬樋門	5k280	右	2.70(m)×5.15(m)×3	
	脇樋門	6k050	左	3.00(m)×3.00(m)×2	
	脇排水機場樋管	6k100	左	2.25(m)×2.50(m)×2	
	高畠樋門	6k675	右	2.75(m)×3.00(m)×1	
	櫻野樋門	7k670	右	2.00(m)×3.50(m)×2	
	小田樋門	8k380	左	2.00(m)×2.00(m)×2	
	堤内排水樋管	8k710	右	2.50(m)×3.50(m)×2	
	小田排水樋管	9k656	左	1.00(m)×1.00(m)×1	
	小倉樋門	10k006	左	2.00(m)×1.50(m)×1	
	山梨子樋門	10k655	左	3.00(m)×3.00(m)×2	
	細田排水樋門	10k970	右	3.50(m)×3.50(m)×2	
	谷口排水樋門	11k710	左	3.25(m)×2.75(m)×2	
	笠掛樋門	15k490	右	2.00(m)×2.50(m)×2	
長野樋門	15k535	左	1.75(m)×1.75(m)×1		
三股樋門	16k140	右	2.00(m)×2.25(m)×1		
堅田川	エビセキ樋管	0k085	左	φ0.80(m)×1、φ1.50(m)×1	
	沖ノ島樋管	0k635	右	φ1.00(m)×1	
	川原樋管	1k360	左	φ0.60(m)×1	
	川原排水樋門	1k605	左	2.00(m)×2.00(m)×1	
	長良樋門	1k645	右	1.50(m)×2.00(m)×1	
	長谷排水樋門	1k765	左	2.00(m)×2.00(m)×1	
井崎川	小股排水樋管	0k140	左	0.80(m)×0.80(m)×1	
	染矢樋門	0k475	右	2.75(m)×3.50(m)×1	
	大坂本樋管	2k595	左	2.00(m)×2.25(m)×1	
	植松樋管	3k050	左	φ0.60(m)×1	
久留須川	川成樋管	1k600	左	1.25(m)×1.50(m)×1	
	大良第1樋管	1k800	右	1.00(m)×1.00(m)×1	
	大良第2樋管	2k050	右	1.50(m)×1.25(m)×1	
	長崎樋管	2k335	左	1.00(m)×1.00(m)×1	
	千又第1樋管	3k550	右	1.25(m)×1.50(m)×1	
	千又第2樋管	3k856	右	1.75(m)×1.75(m)×1	
	間樋門	4k300	右	2.60(m)×3.45(m)×2	
	浦木樋管	4k553	左	0.60(m)×0.60(m)×1	
	間第2樋管	4k574	右	1.75(m)×1.75(m)×1	
	新洞樋門	5k709	左	2.75(m)×2.75(m)×1	
	新洞第2樋管	5k910	左	1.75(m)×2.00(m)×1	
	道越樋管	6k423	右	1.00(m)×1.00(m)×1	兼用工作物
	弓取樋管	6k590	右	1.50(m)×1.25(m)×1	
	直見樋管	6k977	右	φ0.80(m)×1	
水口樋管	7k400	左	1.75(m)×1.75(m)×1		

付表 6 : 水門・樋門、排水ポンプ場

付表6-3:排水ポンプ場

河川名	施設名	位置	左右岸	排水量 (m ³ /s)	備考
番匠川	下久部排水ポンプ場	3k850	右	3.0	
	長瀬排水ポンプ場	5k270	右	3.8	
	脇排水ポンプ場	6k100	左	27.5	
	高畠排水ポンプ場	6k675	右	3.0	
	小田排水ポンプ場	8k380	左	5.4	
	提内排水ポンプ場	8k710	右	4.0	
井崎川	染矢排水ポンプ場	0k475	右	4.0	

付表 7 : 河川利用推進施設

河川名	距離標	左右岸	施設名	整備内容	備考
番匠川	14k800付近	右岸	笠掛地区水辺整備	親水護岸、階段、坂路、カヌー乗り場	
番匠川	6k800~13k200	左右岸	番匠川中流地区水辺整備	親水護岸、階段、坂路	
番匠川	16k200付近	右岸	宮ノ越地区水辺整備	親水護岸、階段、坂路	
井崎川	0k600付近	左右岸	井崎地区水辺整備	散策路、親水護岸、階段	

付表 8 : 水文・水理観測施設

付表8-1:雨量観測所

観測所名	所在地	種別	河川名	備考
佐伯	大分県佐伯市長島町	テレ	番匠川	
因尾	大分県佐伯市本匠大字堂ノ間	テレ	番匠川	
青山	大分県佐伯市大字青山	テレ	堅田川	
宇藤木	大分県佐伯市弥生大字尺間	テレ	井崎川	
直川	大分県佐伯市直川大字赤木	テレ	久留須川	

付表8-2:水位・流量観測所

水位観測所一覧

観測所名	所在地	種別	河川名	水位計の種類	備考
灘	大分県佐伯市大字灘	テレ	番匠川	水晶式	
長瀬橋	大分県佐伯市城南町	テレ	番匠川	フロート式	堅田川合流前
番匠橋	大分県佐伯市弥生大字小田	テレ	番匠川	水晶式	基準地点
小川橋	大分県佐伯市本匠大字波寄	テレ	番匠川	水晶式	
堅田橋	大分県佐伯市大字長良	テレ	堅田川	フロート式	
蕨野橋	大分県佐伯市弥生大字井崎	テレ	井崎川	水圧式	
間庭橋	大分県佐伯市直川大字上直見	テレ	久留須川	水圧式	

流量観測所一覧

観測所名	所在地	管理区分	河川名	備考
番匠橋	大分県佐伯市弥生大字小田	指定区間外	番匠川	
小川橋	大分県佐伯市本匠大字波寄	指定区間	番匠川	
堅田橋	大分県佐伯市大字長良	指定区間	堅田川	
蕨野橋	大分県佐伯市弥生大字井崎	指定区間外	井崎川	
間庭橋	大分県佐伯市直川大字上直見	指定区間外	久留須川	

付表 8 : 水文・水理観測施設

付表8-3:地下水位観測所

河川名	観測所名	所在地	備考
番匠川	藤原	佐伯市鶴岡	
	切畑(深)(浅)	佐伯市弥生	
	城南(深)(浅)	佐伯市城南	
	上岡(深)(浅)	佐伯市上岡	

付表8-4:その他観測所

河川名	観測所名	所在地	備考
番匠川	佐伯河川国道事務所	佐伯市長島	風向、風速・気圧

付表 9 : 流量観測の実施目安

河川名	流量観測所名	目安とする観測地点	目安とする水位	備考
番匠川	番匠橋流量観測所	番匠橋	2.5m	水防団待機水位
番匠川	小川橋流量観測所			
堅田川	堅田橋流量観測所			
井崎川	蕨野橋流量観測所			
久留須川	間庭橋流量観測所			

付表10:洪水痕跡調査、測量、巡視、点検の実施目安

洪水痕跡調査

項目	発動基準	調査区間・箇所	備考
外水位調査	番匠橋水位観測所 避難判断水位:4.6m	番匠川: 0k000~19k000	
	堅田橋水位観測所 避難判断水位:3.6m	堅田川: 0k000~2k500	
	蕨野橋水位観測所 避難判断水位:3.7m	井崎川: 0k000~3k600	
	間庭橋水位観測所 避難判断水位:4.2m	久留須川: 0k000~8k700	

※大規模な浸水被害が発生した場合には、航空写真撮影も実施する。

測量

現況河道の流下能力、河床の変動状況、河川の平面形状の変化を把握する為に、縦横断測量、平面測量を実施するものとする。

項目	測量頻度	測量区間・箇所	備考
縦横断測量	番匠橋水位観測所 避難判断水位:4.6m	番匠川: 0k000~19k000	
	堅田橋水位観測所 避難判断水位:3.6m	堅田川: 0k000~2k500	
	蕨野橋水位観測所 避難判断水位:3.7m	井崎川: 0k000~3k600	
	間庭橋水位観測所 避難判断水位:4.2m	久留須川: 0k000~8k700	

出水時の河川巡視

発動基準	基準観測所 氾濫注意水位(m)	対象区間	巡視項目
<p>・各観測所において水防団待機水位を上回り、氾濫注意水位に達する恐れがあるときとする。</p> <p>・また、原則として、最高水位に達した後に減水し、氾濫注意水位を再度上回る恐れがなくなるまで継続する。</p>	番匠橋水位観測所 氾濫注意水位:3.5m	番匠川: 0k000~16k000	① 堤防の状態 ② 洪水流の状態 ③ 樹木の状態 ④ 河川管理施設や許可工作物の状態 ⑤ 堤内地の浸水状況 ⑥ 水門、樋門等の操作状況 ⑦ 水防活動の状況
	小川橋水位観測所 氾濫注意水位:3.3m	番匠川: 16k000~19k000	
	堅田橋水位観測所 氾濫注意水位:3.5m	堅田川: 0k000~2k500	
	蕨野橋水位観測所 氾濫注意水位:3.2m	井崎川: 0k000~3k600	
	間庭橋水位観測所 氾濫注意水位:3.3m	久留須川: 0k000~8k700	

出水後の点検(判断基準)

発動基準	基準観測所 避難判断水位(m)	基準観測所 平均年最大流量(m ³ /s)	対象区間	備考
<p>・堤防 避難判断水位を上回った区間において、減水後速やかに実施。</p> <p>・河川管理施設及び河道 平均年最大流量を上回った区間において、減水後速やかに実施。</p>	番匠橋水位観測所 避難判断水位:4.6m	番匠橋水位観測所 平均年最大流量:1,126m ³ /s	番匠川: 0k000~19k000	
	堅田橋水位観測所 避難判断水位:3.6m		堅田川: 0k000~2k500	
	蕨野橋水位観測所 避難判断水位:3.7m		井崎川: 0k000~3k600	
	間庭橋水位観測所 避難判断水位:4.2m		久留須川: 0k000~8k700	

※平均年最大流量は1954年~2010年の平均

付表11:近年の洪水痕跡調査年月

項目	実施年月	調査区間・箇所	備考
外水位調査	平成23年10月	番匠川: 0k000~19k000	
		堅田川: 0k000~2k500	
		井崎川: 0k000~3k600	
		久留須川: 0k000~8k700	
堤内浸水調査		家屋浸水被害箇所及び田畑等の浸水被害箇所	

付表12:過去の調査・測量年月

項目	実施年月	調査区間・箇所	備考
・航空斜め写真撮影 (洪水直後) (平常時) ・縦横断測量 ・空中写真測量 ・河床材料調査 ・河道内樹木調査、砂州調査	・平成23年10月 ・平成18年 4月 ・平成24年1~2月 ・平成19年 5月 ・平成 8年 3月 ・平成23年12月	番匠川: 0k000~19k000	
		堅田川: 0k000~2k500	
		井崎川: 0k000~3k600	
		久留須川: 0k000~8k700	

付表13:河川水辺の国勢調査

番匠川・堅田川・井崎川・久留須川

調査種別	最新調査年度					備考
	H20	H21	H22	H23	H24	
両生類・哺乳類・爬虫類		○				
魚 類	○					
陸上昆虫類						H16実施
植 物 ※堤防の植生把握も含む				○		
底生生物					○	
鳥 類			○			
河川環境基図				○		
空間利用実態調査		○				

付表14:地震後の点検の実施目安

目安の観測所	調査区間・箇所	備考
・佐伯市中村南 ・佐伯市弥生 ・佐伯市本匠	番匠川: 0k000~19k000	
	堅田川: 0k000~2k500	
	井崎川: 0k000~3k600	
	久留須川: 0k000~8k700	

付表15：機械設備の点検

水門

河川名	施設名	位置	左右岸	点検区分	備考
番匠川	女島水門	3k500	左	・定期点検 ・運転時点検 ・臨時点検	

樋門・樋管

河川名	施設名	位置	左右岸	点検区分	備考
番匠川	女島第2樋管	-0k400	左	・定期点検 ・運転時点検 ・臨時点検	
	女島第2樋門	0k860	左		
	屋敷樋管	0k890	右		
	女島樋門	1k550	左		
	入江樋門	1k600	右		
	女島樋管	2k550	左		
	蛇崎樋管	2k990	右		
	下久部樋門	3k850	左		
	上久部樋管	4k790	右		
	天神鶴樋門	5k100	左		
	長瀬樋門	5k280	右		
	脇樋門	6k050	左		
	脇排水機場樋管	6k100	左		
	高島樋門	6k675	右		
	櫻野樋門	7k670	右		
	小田樋門	8k380	左		
	堤内排水樋管	8k710	右		
	小田排水樋管	9k656	左		
	小倉樋門	10k006	左		
	山梨子樋門	10k655	左		
細田排水樋門	10k970	右			
谷口排水樋門	11k710	左			
笠掛樋門	15k490	右			
長野樋門	15k535	左			
三股樋門	16k140	右			
堅田川	エビセキ樋管	0k085	左		
	川原樋管	1k360	左		
	川原排水樋門	1k605	左		
	長良樋門	1k645	右		
井崎川	長谷排水樋門	1k765	左		
	染矢樋門	0k475	右		
	大坂本樋管	2k595	左		
久留須川	植松樋管	3k050	左		
	川成樋管	1k600	左		
	大良第1樋管	1k800	右		
	大良第2樋管	2k050	右		
	長崎樋管	2k335	左		
	千又第1樋管	3k550	右		
	千又第2樋管	3k856	右		
	間樋門	4k300	右		
	浦木樋管	4k553	左		
	間第2樋管	4k574	右		
	新洞樋門	5k709	左		
	新洞第2樋管	5k910	左		
	道越樋管	6k423	右		兼用工作物
	弓取樋管	6k590	右		
直見樋管	6k977	右			
水口樋管	7k400	左			

付表6-3:排水ポンプ場

河川名	施設名	位置	左右岸	点検区分	備考
番匠川	下久部排水ポンプ場	3k850	右	・定期点検 ・運転時点検 ・臨時点検	
	長瀬排水ポンプ場	5k270	右		
	脇排水ポンプ場	6k100	左		
	高島排水ポンプ場	6k675	右		
	小田排水ポンプ場	8k380	左		
	堤内排水ポンプ場	8k710	右		
井崎川	染矢排水ポンプ場	0k475	右		

付表16：樋門等構造物周辺堤防の詳細点検

該当無し

付表 17 : 許可工作物

付表17-1:橋梁

河川名	施設名	位置	延長(m)	設置者	備考
番匠川	屋敷橋	0/900	8	大分県	
	水路橋	3/000	296	(株)興人	
	新佐伯大橋	3/040	284	大分県	
	佐伯大橋	4/000	264	佐伯市	
	長瀬橋	5/030	240	佐伯市	
	稲垣橋	6/440	230	佐伯市	
	椋野橋	7/850	283	佐伯市	
	番匠川橋	8/400	406	九州旅客鉄道株式会社	
	番匠大橋	8/980	220	国土交通省	
	山梨子橋	10/900	177	佐伯市	
	白尾橋	12/375	133	佐伯市	
	鬼ヶ瀬橋	13/210	177	大分県	
	風戸大橋	14/720	155	大分県	
	笠掛橋	15/650	109	佐伯市	
	森下橋	16/130	177	大分県	
	長畑橋	17/020	49	佐伯市	
	原橋	17/990	63	佐伯市	
一矢返橋	18/410	42	佐伯市		
堅田川	茶屋ヶ鼻橋及び側道橋	0/150	177	佐伯市	
井崎川	小股橋及び側道橋	0/130	110	国土交通省	
	染矢橋	0/725	109	佐伯市	
	蕨野橋	2/075	69	佐伯市	
	金馬橋	2/700	53	大分県	
	植松橋	3/000	62	国土交通省	
久留須川	深瀬橋	1/150	83	大分県	
	大良橋	1/567	32	大分県	
	大良橋	1/920	39	佐伯市	
	新長崎橋	2/900	62	大分県	
	浦木橋	4/520	71	佐伯市	
	新洞橋	5/735	71	佐伯市	
	棚井田橋	6/572	82	佐伯市	
	水口橋	7/400	82	佐伯市	

付表17-2:堰

河川名	施設名	位置	堰長(m)	ゲート天端高 (T. P. m)	設置者	備考
番匠川	興人潮止堰	6/775	136	1.05	(株)興人	
	高島井堰	7/500	153	3.36	土地改良区	
	小田井堰	9/350	18	5.63	土地改良区	
	鬼ヶ瀬井堰	13/450	142	13.28	土地改良区	
	常盤井堰	15/050	76	15.21	土地改良区	
久留須川	浦木井堰	5/225	96	29.24	土地改良区	
	新洞井堰	7/115	59	33.92	土地改良区	
	岩井戸井堰	7/650	66	35.15	土地改良区	

付表 17 : 許可工作物

付表17-3:樋門・樋管・水門

河川名	施設名	位置	左右岸	樋管断面 (タテ(m)×ヨコ(m)×連数)	設置者	備考
番匠川	龍護寺樋門	6/540	右	0.95(m)×1.05(m)×1	土地改良区	
	高畠用水樋管	7/450	右	1.50(m)×1.75(m)×1	土地改良区	
	高畠堰取水樋管	7/520	右	1.00(m)×0.90(m)×2	土地改良区	
	白木排水樋管	8/410	左	1.00(m)×1.25(m)×1	佐伯市	
	小田堰取水樋門	9/350	左	1.50(m)×1.80(m)×1	土地改良区	
	小田用水樋管	9/420	左	1.75(m)×2.00(m)×1	土地改良区	
	宮脇樋管	10/820	右	1.00(m)×1.40(m)×1	土地改良区	
	鬼ヶ瀬余水門	12/430	左	1.50(m)×1.25(m)×1	土地改良区	
	白山用水樋管	12/430	左	1.50(m)×1.30(m)×1	土地改良区	
	尾岩樋管	12/930	右	1.50(m)×1.00(m)×1	土地改良区	
	鬼ヶ瀬堰取水門	13/500	左	0.95(m)×2.00(m)×1	土地改良区	
	常盤堰取水門	15/050	右	2.10(m)×1.80(m)×1	土地改良区	
	堅溝C方フラップゲート	17/100	左	φ0.30(m)×1	佐伯市	
	管渠工引上げゲート	17/170	左	0.60(m)×0.60(m)×1	佐伯市	
	スイングゲート	17/170	左	0.95(m)×1.10(m)×1	佐伯市	
長野津留堰取水門	17/380	左	0.70(m)×1.20(m)×1	佐伯市		
堅田川	長良樋管	2/400	右	φ0.60(m)×1	佐伯市	
井崎川	石丸小崎線フラップゲート	2/530	左	1.00(m)×1.20(m)×1	佐伯市	
久留須川	千又用水樋管	4/137	右	0.60(m)×0.60(m)×1	土地改良区	
	浦木堰取水門	5/225	左	1.30(m)×1.50(m)×1	土地改良区	
	新洞用水路樋管	5/673	左	1.00(m)×1.00(m)×1	土地改良区	
	鞆崎第2用水樋管	5/900	右	1.00(m)×1.00(m)×1	土地改良区	
	道越樋管	6/403	右	1.00(m)×1.00(m)×1	土地改良区	兼用工作物
	道越排水樋管	6/521	右	0.60(m)×0.60(m)×1	佐伯市	
	棚井田用水樋管	6/630	左	1.00(m)×1.50(m)×1	土地改良区	
	岩井戸用水樋管	7/650	右	1.50(m)×1.50(m)×1	土地改良区	

付表17-4:揚水機場

河川名	施設名	位置	左右岸	排水量 (m ³ /s)	設置者	備考
番匠川	長野津留揚水機	17/000	左	0.004	佐伯市	
久留須川	仏の津留揚水機	2/140	右	0.005	佐伯市	

付表 18 : 河川清掃活動

活動団体	活動内容	実施場所	実施頻度	備考
川を守り水辺に親しむ会	河川美化	番匠川全域 (河川及び周辺環境の清掃等)	1回/年程度	
弥生の森と清流を守る会	河川美化	井崎川と番匠川の合流地点付近 (河川公園の清掃・除草等)	2回/年程度	