

知りたい地点のさまざまな自然災害リスク情報を知ることが出来ます

ハザードマップポータルサイト

～身のまわりの災害リスクを調べる～

使い方 利用目的 問い合わせ 関連情報

重ねるハザードマップ

～災害リスク情報などを地図上に重ねて表示～

洪水、土砂災害、高潮、津波のリスク情報、避難所情報、土地の特性・成り立ちなどを地図や写真に自由に重ねて表示できます。

場所を入力

例：茨城県つくば市北郷1 / 国土院地図

地図を見る

わがまちハザードマップ

～地域のハザードマップを入手する～

各市町村で作成したハザードマップへリンクします。地域ごとの様々な種類のハザードマップを閲覧できます。

地図で選ぶ

まちを選ぶ

郵便番号 市区町村

洪水ハザードマップ

河川が氾濫した時に想定される浸水域や浸水深、避難場所等を表示

宮崎県宮崎市洪水ハザードマップ

津波ハザードマップ

津波が陸上に押し寄せたときの浸水域や浸水深を表示

宮崎県宮崎市津波ハザードマップ

高潮ハザードマップ

台風等の影響により、海水が堤防を越えて浸水が想定される地域と浸水深を表示

熊本県玉名市高潮ハザードマップ

土砂災害ハザードマップ

土砂災害（急傾斜地の崩壊、土石流、地すべり）の発生危険地域を表示

佐賀県江北町ハザードマップ

重ねるハザードマップ

調べたい地点の地図や航空写真に浸水想定区域図などのさまざまなリスク情報を重ねて表示することができます。

航空写真に浸水想定区域図を重ねて表示

標準地図に津波浸水想定区域図を重ねて表示

わがまちハザードマップ

知りたい市町村の洪水、内水、ため池、高潮、津波、土砂災害、火山のハザードマップ、各種防災マップ情報を閲覧することができます。

閲覧したいハザードマップを選択

防災に役立つ情報

水防法に基づく地下空間、要配慮者利用施設、工場・事業所等の浸水対策や、避難計画等策定の支援ツール、情報について紹介しています

工場・事業所等の浸水対策情報

■大規模工場等に係る浸水防止計画作成の手引き（洪水・内水・高潮編）【国土交通省 HP】
 URL: http://www.mlit.go.jp/river/bousai/main/saigai/jouhou/jieisubou/pdf/hinankakuho_tebiki_suibou_daikibokojou201701.pdf



■水害版 BCP 策定の支援【武雄河川事務所】
 ※BCP とは、Business Continuity Plan（事業継続計画）の略称です。
 URL: http://www.qsr.mlit.go.jp/takeo/site_files/file/simulation/bcpteiki.pdf



地下空間の浸水対策情報

■地下街等に係る避難確保・浸水防止計画作成の手引き（洪水・内水・高潮編）【国土交通省 HP】
 URL: <https://www.mlit.go.jp/common/001097761.pdf>



要配慮者利用施設の浸水対策情報

■要配慮者利用施設（医療施設等を除く）に係る避難確保計画作成の手引き【国土交通省 HP】
 URL: https://www.mlit.go.jp/river/bousai/main/saigai/jouhou/jieisubou/pdf/hinankakuho_tebiki_suibou201706.pdf



■医療施設等（病院、診療所、助産所、介護老人保健施設等）に係る避難確保計画作成の手引き（洪水・内水・高潮編）【国土交通省 HP】
 URL: https://www.mlit.go.jp/river/bousai/main/saigai/jouhou/jieisubou/pdf/hinankakuho_tebiki_suibou_inyou201706.pdf



国土交通省 九州地方整備局 河川部 水災害予報センター

〒812-0013 福岡県福岡市博多区博多駅東2丁目10番7号
 TEL: (092) 707-0110 FAX: (092) 476-3473

■水災害予報センターにおける主な取組内容
 ①水災害の監視・予測の実施や高度化
 ②水災害の監視・予測、予警報、水位情報等に関する情報収集や情報提供
 ③気候変化による水災害への影響の分析、評価
 ④都道府県河川管理者や水防管理者に対する支援

河川情報ポータル

～水害リスクを知る～

避難行動を適切に行うためには出水前からの“事前の備え”が重要です。
 携帯やパソコン、テレビ等で得ることができる河川防災情報を紹介しますので、是非ご利用下さい。

川の防災情報

雨量・水位・氾濫の危険など様々な防災情報をリアルタイムで確認できます。

地デジによる河川防災情報

ご自宅のテレビで雨量・水位情報を確認できます。

河川情報アラームメール

雨量・水位情報を携帯電話にメールでお知らせします。

【ご登録は以下の方法で】
 空メールの送信
 qsr-kasenalarm-entry@kp.mlit.go.jp

ハザードマップポータルサイト

あなたの町のハザードマップを簡単に検索できます。

国土交通省ハザードマップポータルサイト
<https://disaportal.gsi.go.jp/>

九州内の防災情報サイト

九州地方整備局 九州防災ポータルサイト【PC】 http://www.qsr.mlit.go.jp/bousai_joho/kyusyubosai/	福岡県 河川防災情報【PC】 http://doboku-bousai.pref.fukuoka.lg.jp/gis/ 防災情報【携帯】 http://doboku-bousai.pref.fukuoka.lg.jp/fp/
佐賀県 河川情報 すい防くん【PC】 http://kasen.pref.saga.lg.jp/gispub/ 【スマホ】 https://kasen.pref.saga.lg.jp/river_sp/ 【携帯】 http://kasen.pref.saga.lg.jp/fp/	長崎県 河川砂防情報システム【PC】 http://www.kasen-sabo.pref.nagasaki.jp/
熊本県 統合型防災情報システム【PC】 http://www.bousai.pref.kumamoto.jp/ 【スマホ】 http://www.bousai.pref.kumamoto.jp/smp/ 【携帯】 http://www.mobile.bousai.pref.kumamoto.jp/menu.shtml	大分県 雨量・水位観測情報【PC】 http://river.pref.oita.jp/ 【携帯】 http://river.pref.oita.jp/mobile/
宮崎県 雨量・河川水位観測情報【PC】 http://kasen.pref.miyazaki.jp/ 【携帯】 http://kasen.pref.miyazaki.jp/mobile/	鹿児島県 河川砂防情報システム【PC】 http://www3.doboku-bousai.pref.kagoshima.jp/ 【スマホ】 http://www3.doboku-bousai.pref.kagoshima.jp/smart/jsp/index.jsp 【携帯】 http://www3.doboku-bousai.pref.kagoshima.jp/mobile/

川の防災情報 パソコン・スマホ

お近くの地域の「雨の状況」、「川の水位と危険度」、「洪水に関する予警報」、「川のカメラ画像」などの情報をリアルタイムで確認することができます。自ら危険性を把握することで、適切な防災行動などにお役立てください。

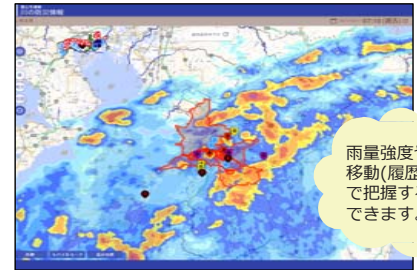
トップ画面

トップ画面のメニューからさまざまな川に関する情報を確認することができます。※InternetExplorerでは閲覧できません。



レーダー雨量 (XRAIN・Cバンド)

周辺地域の雨域や雨量の状況をレーダ雨量により確認できます。



雨量強度や雨域の移動(履歴)を動画で把握することができます。

水害リスクライン (リアルタイム計算)

左右岸別、上下流連続的に地先ごとの川の氾濫の危険度を表示します。



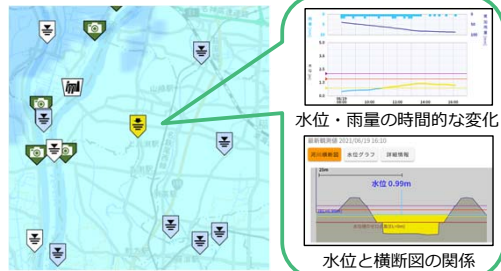
河川カメラ画像

お近くの川の様子をカメラ画像により確認することができます。



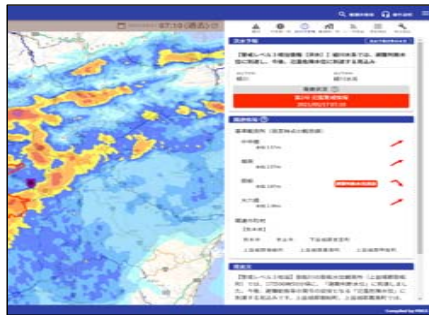
川の水位・雨量

川の現在の水位や雨量、時間的な変化を確認できます。また、水位と横断面の関係より危険度を把握できます。



河川の洪水予警報

周辺地域の洪水予警報の発令状況から現在の警戒レベルを確認し避難の判断をすることができます。



川の防災情報はスマホでも見ることができます！

スマートフォンでも手軽に河川情報を入力できます。GPS機能により現在地周辺の情報も確認できます。



地デジによる河川防災情報の提供 テレビ

地上デジタル放送(データ放送)にて、川の水位・雨量情報を提供しています。ご自宅のテレビでいつでも手軽に川の水位・雨量の防災情報を入力することが可能です。 ※九州内のNHK各局および九州内一部の民放局において確認できます。

dボタン



警戒レベル	避難情報	市民がとるべき行動
警戒レベル5	緊急安全確保	すでに災害が発生 命を守る最善の行動を
警戒レベル4	避難指示	危険な場所から全員避難
警戒レベル3	高齢者等避難	危険な場所から高齢者などは避難
警戒レベル2	大雨注意報 洪水注意報	ハザードマップ等で避難方法を確認
警戒レベル1	早期注意情報	最新情報に注意

河川情報アラームメール

携帯電話・スマホ

九州地方の雨量・水位情報を携帯電話・スマホにメールでお知らせします。提供される情報は九州管内の雨量観測所と水位観測所です。「川の防災情報」を確認しなくても広域的な河川情報を受信することができます。

雨量・水位が基準値*1になればメールを受信

※1 水位の基準値は、計画高水位、氾濫危険水位、避難判断水位、氾濫注意水位、水防団待機水位です。雨量の基準値は気象庁の「警戒・注意報発表基準」を用いて、対象となる雨量観測所の基準値とします。

お好みのアラーム設定が可能*2

※2 対象とする水位及び雨量観測所の選択はもちろん、基準値の値も任意に設定が可能となります。例えば、早めにメールを受信したい場合には基準値を低くしたり、逆にメールの配信を減らしたい場合には基準値を高くしたりすることができます。

【ご登録は以下の方法で】

空メールの送信

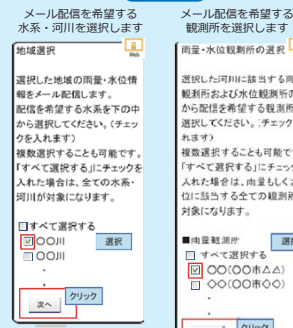


qsr-kasenalarm-entry
@kp.mlit.go.jp

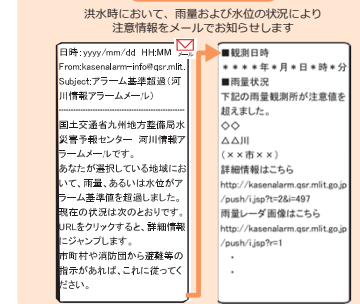


空メール送信後、河川情報アラームメールサービスの登録案内メールを受信します。受信拒否設定、アドレス指定受信設定をされている方はあらかじめ解除をお願いします。

登録画面



アラームメール例



※アラームメールは水位到達後、メール通知まで20分程度の時間を要します。

YouTubeによる河川ライブ映像配信 パソコン・スマホ

大雨の際にリアリティのある河川の増水状況を確認していただき、避難行動につなげて頂くことを目的に、YouTubeによるライブ動画の配信を行っています。



現在、九州地方の20水系でYouTubeのライブ配信をしています。(※試験運用中)
http://www.qsr.mlit.go.jp/useful/kasen_youtube.html