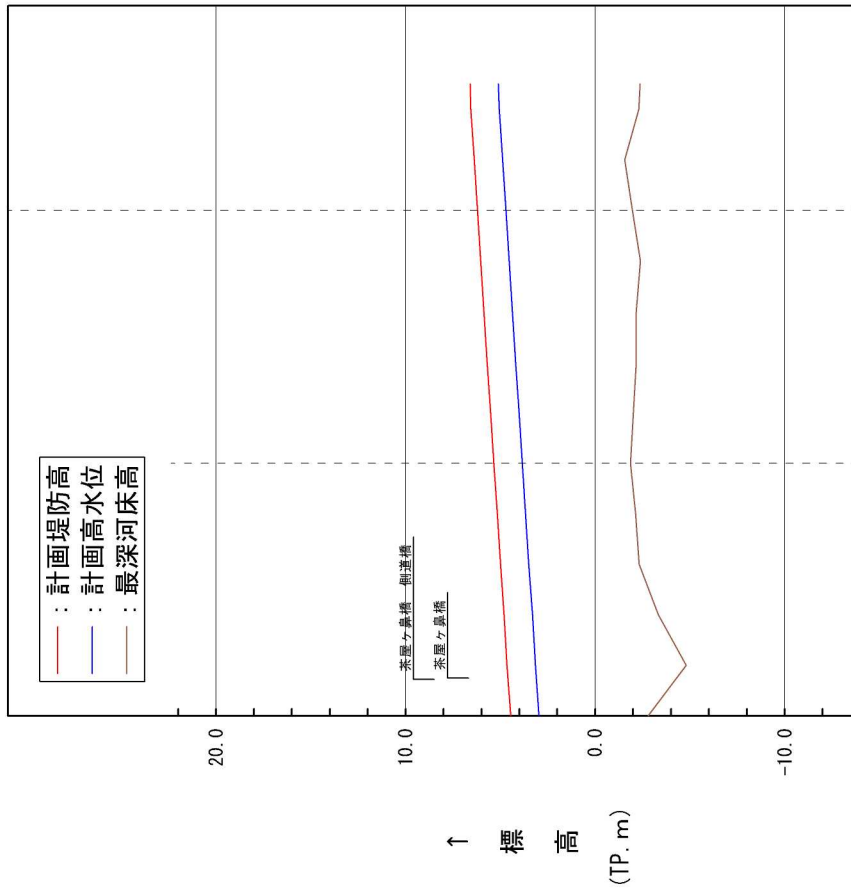


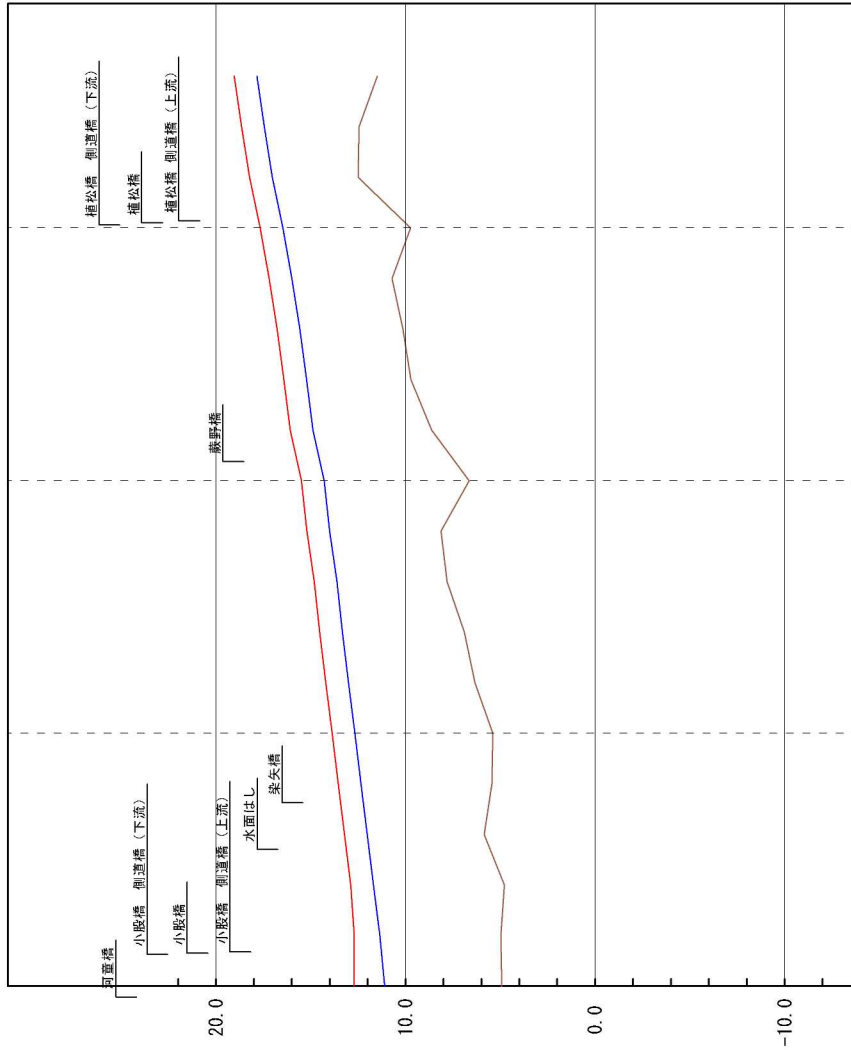
附 圖

計画諸元表

堅田川 (0k000~2k500)



井崎川 (0k000~3k600)



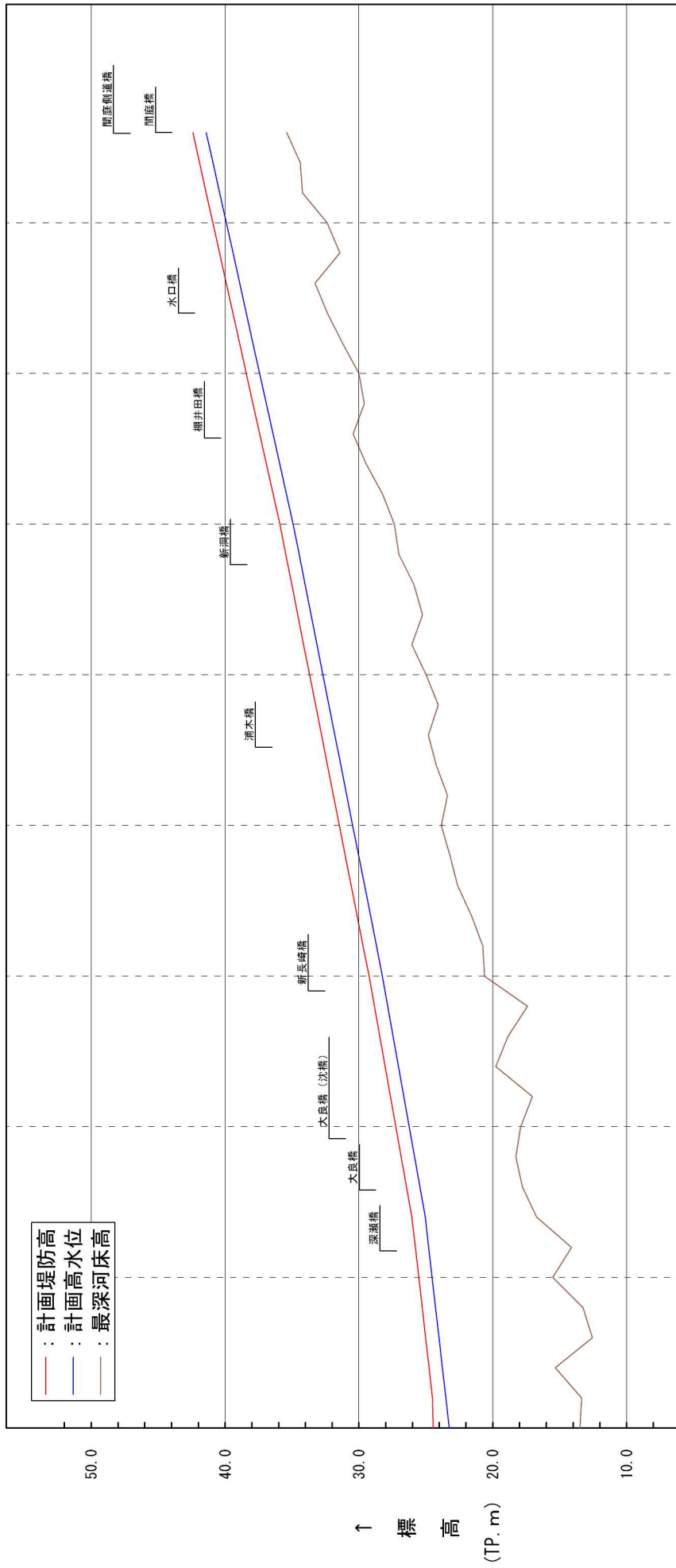
計画堤防高 (T. P. m)	勾配	
	計画高水位 (T. P. m)	水位
距離標 (km)		
4.461	2.961	0.000
4.654	3.154	0.200
4.814	3.314	0.400
5.003	3.503	0.600
5.171	3.671	0.800
5.346	3.846	1.000
5.524	4.024	1.200
5.698	4.198	1.400
5.876	4.376	1.600
6.041	4.541	1.800
6.209	4.709	2.000
6.385	4.885	2.200
6.561	5.061	2.400
1/1.023		1/1.123

11.101	11.271	1/554
11.361	12.721	
11.697	12.897	
12.026	13.226	
12.355	13.555	
12.683	13.883	1/520
13.012	14.212	
13.34	14.54	
13.621	14.821	
14.008	15.208	1/571
14.301	15.501	
14.884	16.084	
15.229	16.429	
15.576	16.776	
16.008	17.208	1/420
16.477	17.677	
17.041	18.241	
17.455	18.655	
17.841	19.041	

計画諸元表

※ 表中の高さ(標高)を示す数値は、国土地理院の「2011年度平均成果」に基づいたものです。

久留須川 (0k000～8k600)

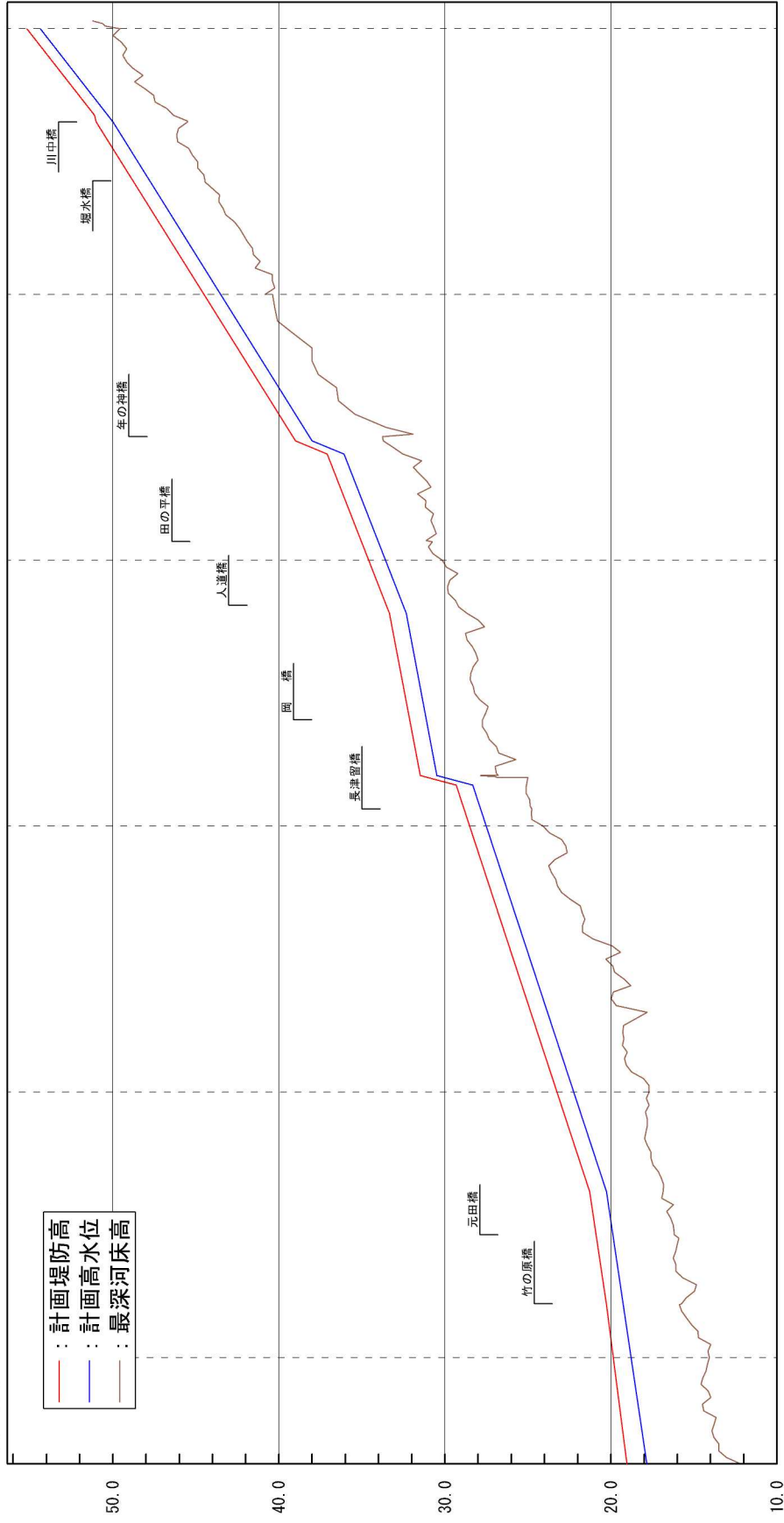


計画堤防高 (T. P. m)	勾配	
	計画 高水位 (T. P. m)	水位
距離標 (km)		
24.457	23.257	0.000
24.513	23.513	0.200
24.77	23.77	0.400
25.026	24.026	0.600
25.283	24.283	0.800
25.539	24.539	1.000
25.795	24.795	1.200
26.051	25.051	1.400
26.307	25.307	1.600
26.563	25.563	1.800
26.819	25.819	2.000
27.075	26.075	2.200
27.331	26.331	2.400
27.587	26.587	2.600
27.843	26.843	2.800
28.099	27.099	3.000
28.355	27.355	3.200
28.611	27.611	3.400
28.867	27.867	3.600
29.123	28.123	3.800
29.379	28.379	4.000
29.635	28.635	4.200
29.891	28.891	4.400
30.147	29.147	4.600
30.403	29.403	4.800
30.659	29.659	5.000
30.915	29.915	5.200
31.171	30.171	5.400
31.427	30.427	5.600
31.683	30.683	5.800
31.939	30.939	6.000
32.195	31.195	6.200
32.451	31.451	6.400
32.707	31.707	6.600
32.963	31.963	6.800
33.219	32.219	7.000
33.475	32.475	7.200
33.731	32.731	7.400
33.987	32.987	7.600
34.243	33.243	7.800
34.499	33.499	8.000
34.755	33.755	8.200
35.011	34.011	8.400
35.267	34.267	8.600
35.523	34.523	
35.779	34.779	
36.035	35.035	
36.291	35.291	
36.547	35.547	
36.803	35.803	
37.059	36.059	
37.315	36.315	
37.571	36.571	
37.827	36.827	
38.083	37.083	
38.339	37.339	
38.595	37.595	
38.851	37.851	
39.107	38.107	
39.363	38.363	
39.619	38.619	
39.875	38.875	
40.131	39.131	
40.387	39.387	
40.643	39.643	
40.899	39.899	
41.155	40.155	
41.411	40.411	
41.667	40.667	
41.923	40.923	
42.179	41.179	

計画諸元表

※ 表中の高さ(標高)を示す数値は、国土地理院の「2011年度平均成果」に基づいたものです。

井崎川 (3k600~9k000)

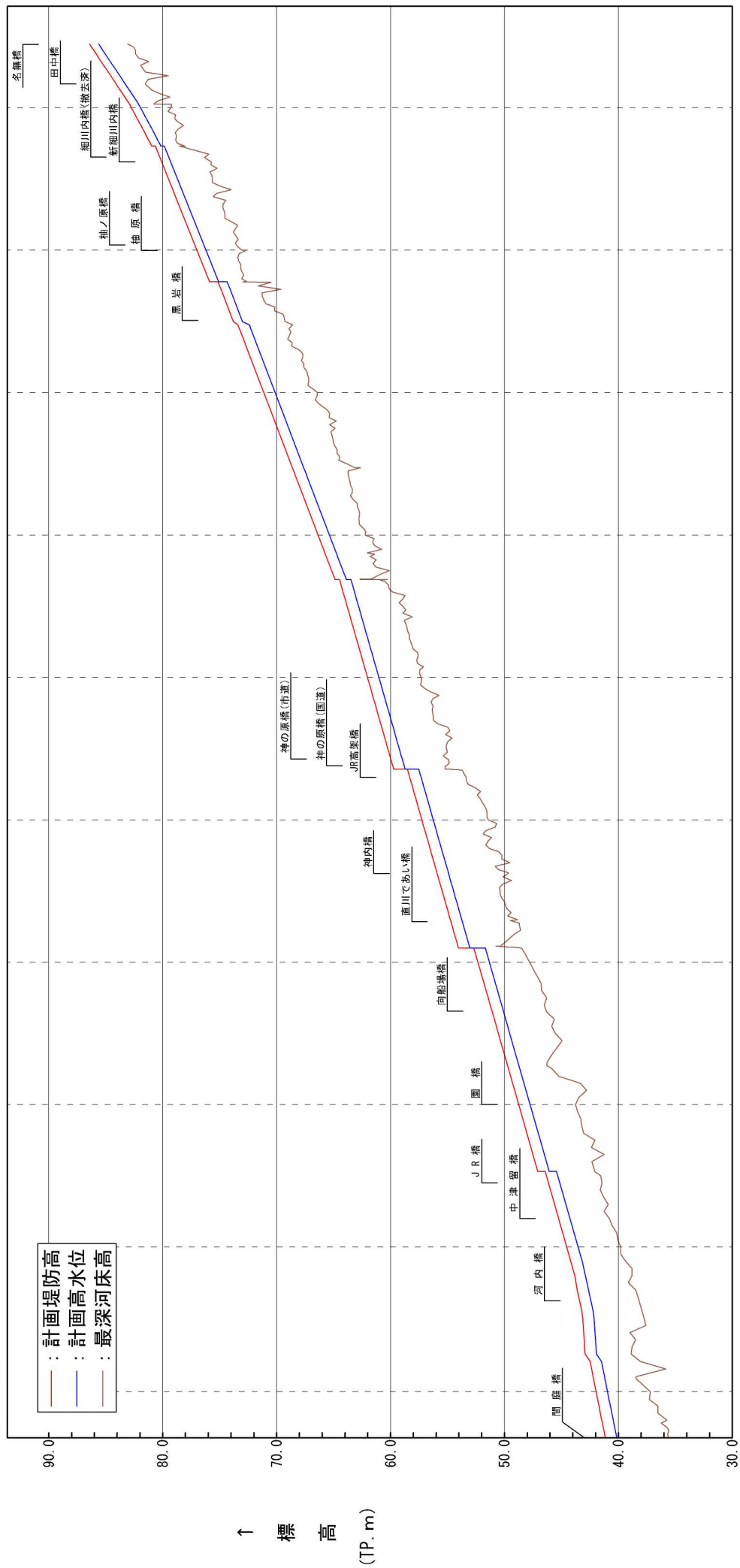


計画堤防高 (T. P. m)	勾配		距離標 (km)
	計画 高水位 (T. P. m)	水位	
55.175	54.375	51.875	9.000
52.675	51.875	50.038	8.800
51.014	50.038	49.500	8.653
50.500	49.500	47.500	8.600
48.500	47.500	45.500	8.400
46.500	45.500	43.500	8.200
44.500	43.500	41.500	8.000
42.500	41.500	39.500	7.800
40.500	39.500	38.000	7.600
39.000	38.000	36.088	7.450
37.088	36.088	34.838	7.400
35.838	34.838	33.588	7.200
34.588	33.588	32.338	7.000
33.338	32.338	31.732	6.800
32.732	31.732	31.126	6.600
32.126	31.126	30.520	6.400
31.520	30.520	30.070	6.200
31.070	30.070	27.518	6.183
28.518	27.518	26.466	6.000
27.466	26.466	25.413	5.800
26.413	25.413	24.360	5.600
25.360	24.360	23.308	5.400
24.308	23.308	22.255	5.200
23.255	22.255	21.203	5.000
22.203	21.203	20.281	4.800
21.222	20.281	19.746	4.600
20.746	19.746	19.270	4.400
20.270	19.270	18.793	4.200
19.860	18.793	18.317	4.000
19.450	18.317	17.841	3.800
19.041	17.841		3.600

※ 表中の高さ(標高)を示す数値は、国土地理院の「2011年度平均成果」に基づいたものです。

計画諸元表

久留須川 (8k600~18k500)



↑ 標高 (TP.m)

附図-8

計画堤防高 (T.P.m)	勾配	
	計画高水位 (T.P.m)	水位
距離標 (km)		
41.150	40.462	8.600
41.462	40.961	9.000
41.961	41.493	9.311
42.493	42.056	9.400
43.056	42.907	9.800
43.357	43.907	10.000
44.539	43.539	10.200
45.253	44.253	10.400
45.968	44.968	10.600
47.322	46.332	10.800
48.046	47.046	11.000
48.760	47.760	11.200
49.475	48.475	11.400
50.189	49.189	11.600
50.903	49.903	11.800
51.617	50.617	12.000
52.331	51.331	12.200
54.990	53.990	12.2697
55.653	54.653	12.400
55.831	54.831	12.5497
56.545	55.545	12.800
57.260	56.260	13.000
57.974	56.974	13.200
59.889	58.889	13.400
59.889	58.889	13.600
60.603	59.603	13.800
61.317	60.317	14.000
62.031	61.031	14.200
62.746	61.746	14.400
63.460	62.460	14.600
64.174	63.174	14.800
64.888	63.888	14.8777
65.602	64.602	15.000
66.316	65.316	15.200
67.030	66.030	15.400
67.744	66.744	15.600
68.458	67.458	15.800
69.172	68.172	16.000
69.886	68.886	16.200
70.600	69.600	16.400
71.314	70.314	16.600
72.028	71.028	16.800
72.742	71.742	17.000
73.456	72.456	17.200
74.170	73.170	17.400
74.884	73.884	17.600
75.598	74.598	17.800
76.312	75.312	18.000
77.026	76.026	18.200
77.740	76.740	18.400
78.454	77.454	18.600
79.168	78.168	18.800
79.882	78.882	19.000
80.596	79.596	19.200
81.310	80.310	19.400
82.024	81.024	19.600
82.738	81.738	19.800
83.452	82.452	20.000
84.166	83.166	20.200
84.880	83.880	20.400
85.594	84.594	20.600
86.308	85.308	20.800
87.022	86.022	21.000
87.736	86.736	21.200
88.450	87.450	21.400
89.164	88.164	21.600
89.878	88.878	21.800
90.592	89.592	22.000

計画諸元表

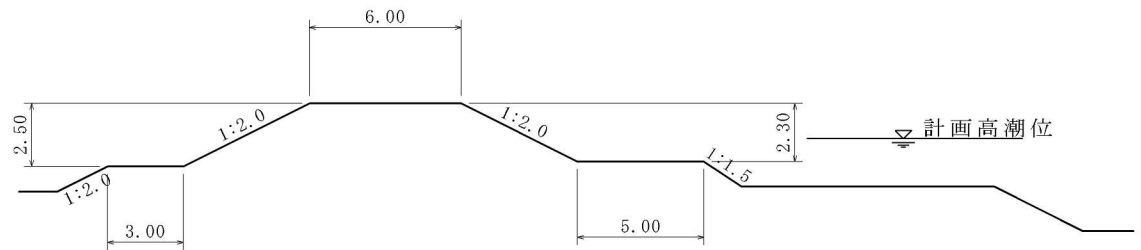
※ 表中の高さ(標高)を示す数値は、国土地理院の「2011年度平均成果」に基づくものです。

標準堤防構造図

【高潮対策のための標準堤防構造】

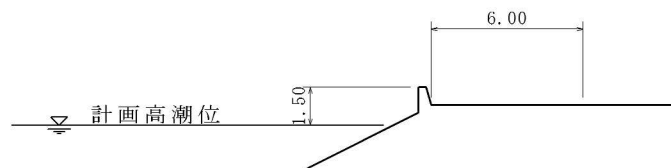
■ 番匠川 (0k000~1k400 左岸)

縮尺 1/300



■ 番匠川 (0k400~1k400 右岸)

縮尺 1/300

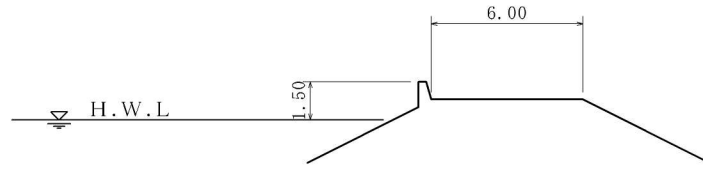


※. 各河川 (区間) における堤防の標準構造を示しています。
※. 実施にあたっては、周辺の景観等に配慮したものとします。

【洪水対策のための標準堤防構造】

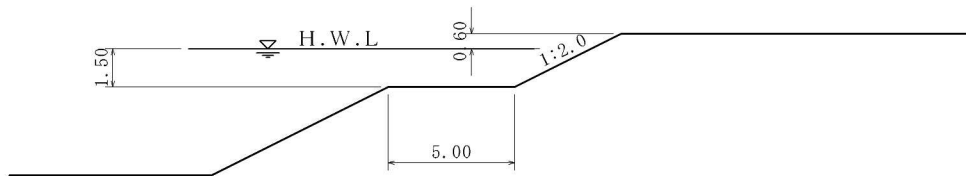
■ 番匠川 (1k400~1k700 右岸)

縮尺 1/300



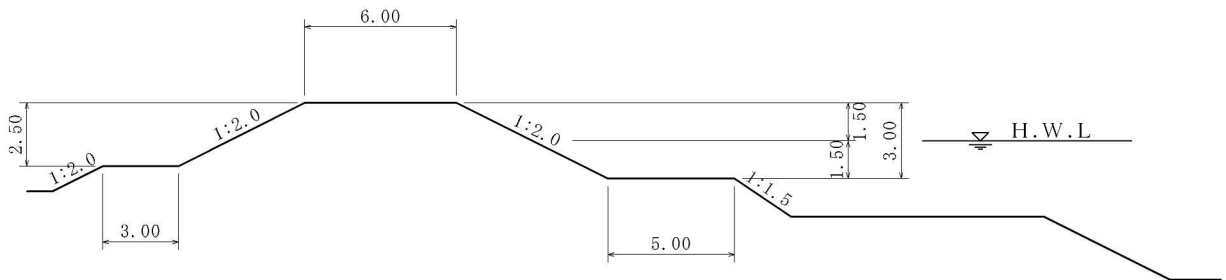
■ 番匠川 (1k700~2k700 右岸)

縮尺 1/300



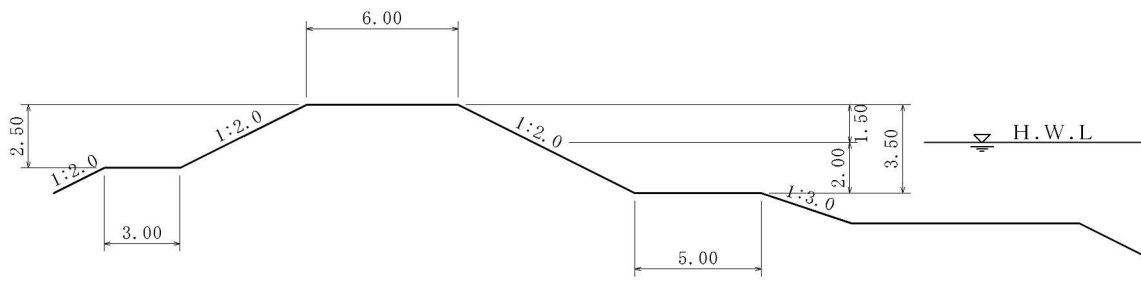
■ 番匠川 (1k400~6k000 左岸)
(2k800~6k000 右岸)

縮尺 1/300



■ 番匠川 (6k000~11k000 左岸)
(6k000~11k000 右岸)

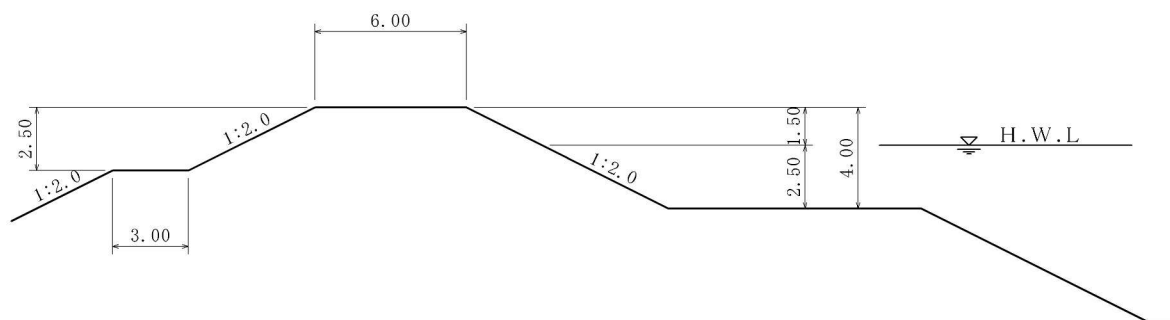
縮尺 1/300



- ※. 各河川 (区間) における堤防の標準構造を示しています。
- ※. 土堤による施工が困難な区間においては、特殊堤による施工を行います。
- ※. 流水の作用から堤防を保護する必要がある箇所及びその他必要に応じて、護岸等を設置します。
- ※. 実施にあたっては、周辺の景観等に配慮したものとします。

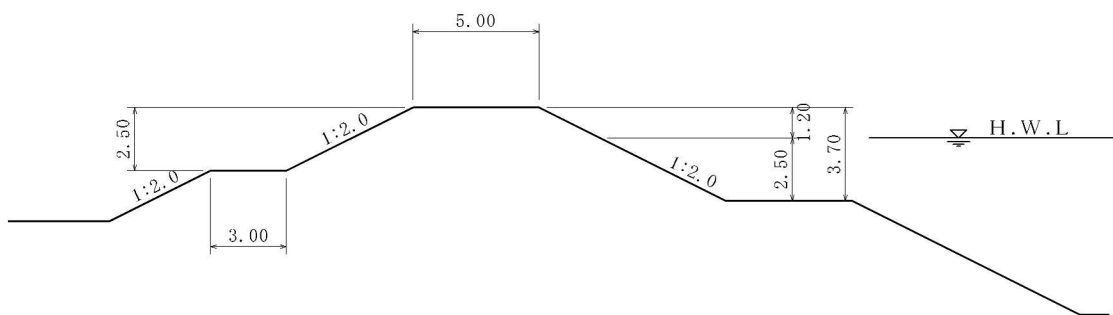
■ 番匠川 (11k000~12k400 左岸)
(11k000~12k900 右岸)

縮尺 1/300



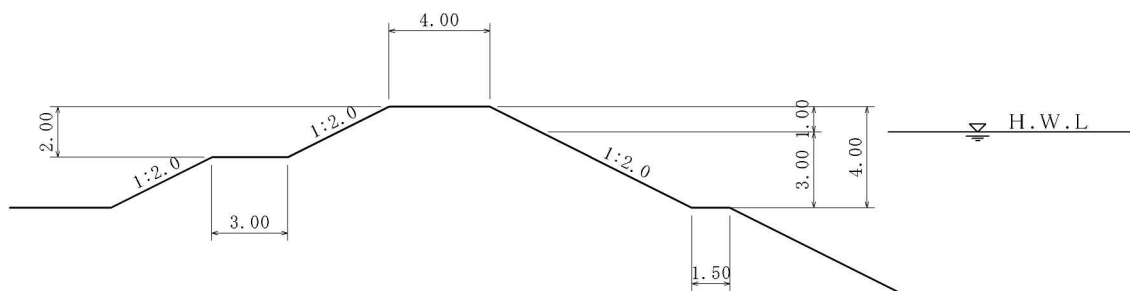
■ 番匠川 (15k000~16k000 左岸)
(15k400~15k800 右岸)

縮尺 1/300



■ 番匠川 (17k000~18k200 左岸)

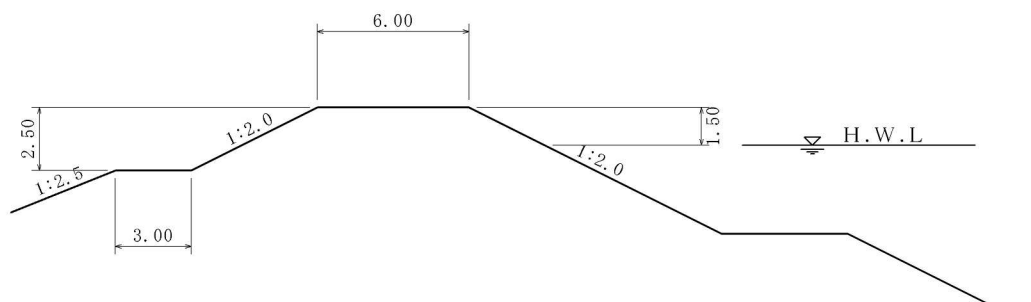
縮尺 1/300



- ※. 各河川 (区間) における堤防の標準構造を示しています。
- ※. 土壌による施工が困難な区間においては、特殊堤による施工を行います。
- ※. 流水の作用から堤防を保護する必要がある箇所及びその他必要に応じて、護岸等を設置します。
- ※. 実施にあたっては、周辺の景観等に配慮したものとします。

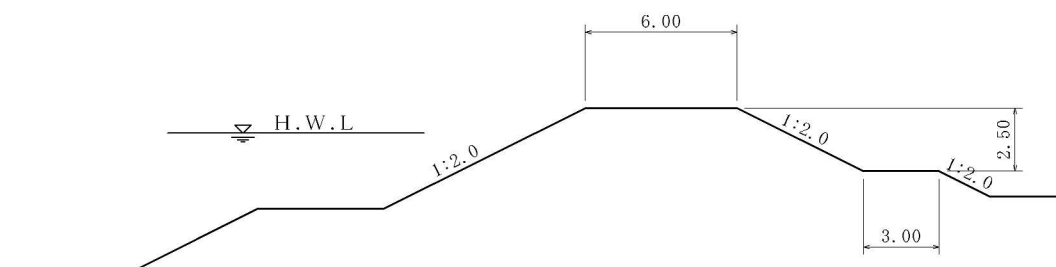
■ 堅田川 (0k000~2k500 左岸)
(0k000~2k500 右岸)

縮尺 1/300



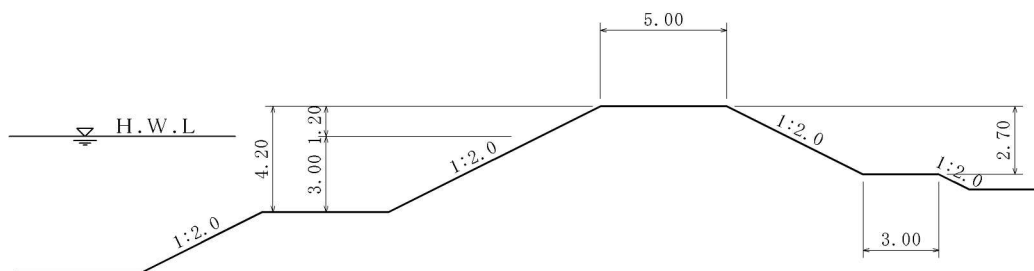
■ 井崎川 (0k000~0k200 左岸)
(0k000~0k200 右岸)

縮尺 1/300



■ 井崎川 (1k600~1k800 左岸)
(0k200~1k800 右岸)

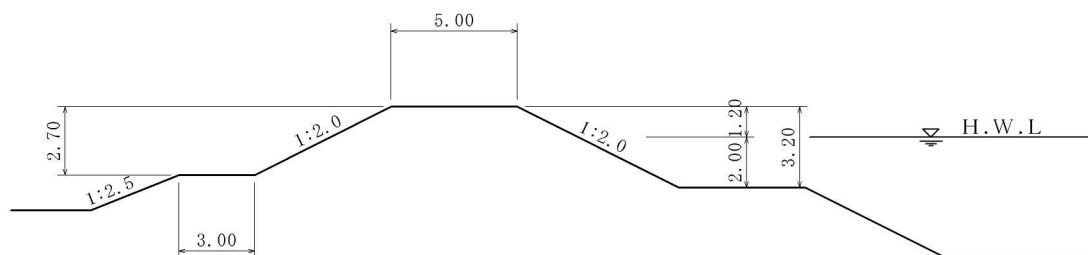
縮尺 1/300



- ※. 各河川 (区間) における堤防の標準構造を示しています。
- ※. 土堤による施工が困難な区間においては、特殊堤による施工を行います。
- ※. 流水の作用から堤防を保護する必要がある箇所及びその他必要に応じて、護岸等を設置します。
- ※. 実施にあたっては、周辺の景観等に配慮したものとします。

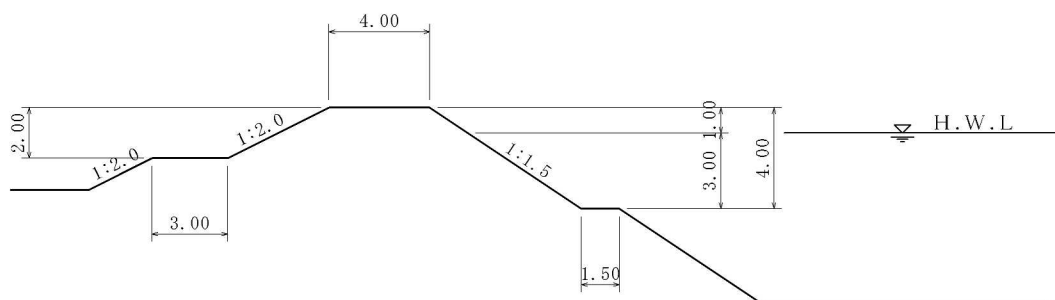
■ 井崎川 (1k800~3k600 左岸)
(1k800~3k600 右岸)

縮尺 1/300



■ 久留須川 (0k000~8k600 左岸)
(0k000~8k600 右岸)

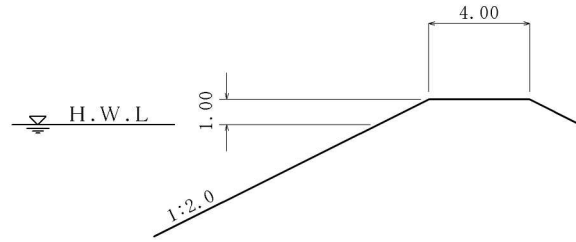
縮尺 1/300



- ※. 各河川 (区間) における堤防の標準構造を示しています。
- ※. 土堤による施工が困難な区間においては、特殊堤による施工を行います。
- ※. 流水の作用から堤防を保護する必要がある箇所及びその他必要に応じて、護岸等を設置します。
- ※. 実施にあたっては、周辺の景観等に配慮したものとします。

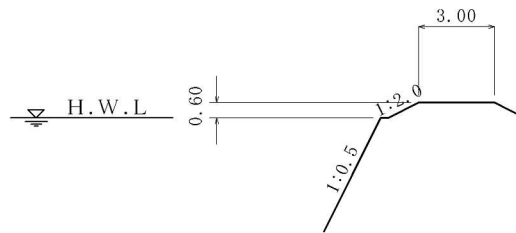
■ 旧壑田川 (0k000 ~ 1k000 左岸)
(0k000 ~ 1k000 右岸)

縮尺 1/300



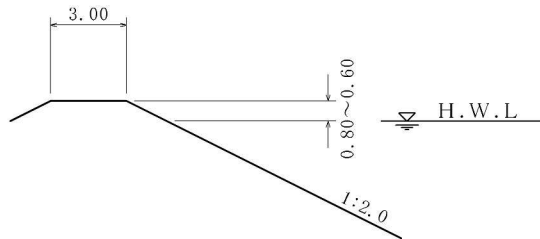
■ 津志河内川 (1k000 ~ 1k800 左岸)
(1k000 ~ 1k800 右岸)

縮尺 1/300



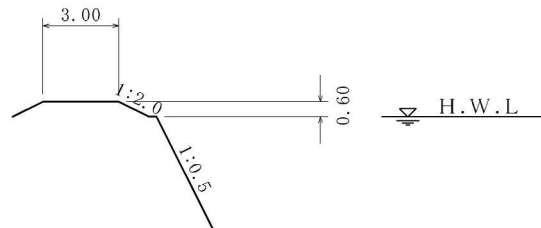
■ 堤内川 (0k950 ~ 3k200 左岸)
(0k950 ~ 3k200 右岸)

縮尺 1/300



■ 堤内川 (3k200 ~ 4k500 左岸)
(3k200 ~ 4k500 右岸)

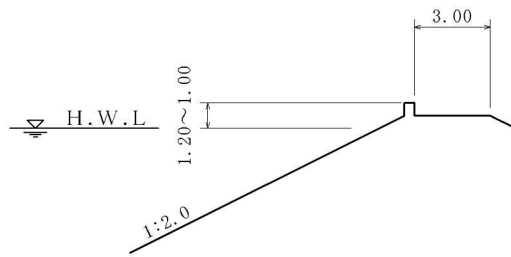
縮尺 1/300



- ※. 各河川 (区間) における堤防の標準構造を示しています。
- ※. 土堤による施工が困難な区間においては、特殊堤による施工を行います。
- ※. 流水の作用から堤防を保護する必要がある箇所及びその他必要に応じて、護岸等を設置します。
- ※. 実施にあたっては、周辺の景観等に配慮したものとします。

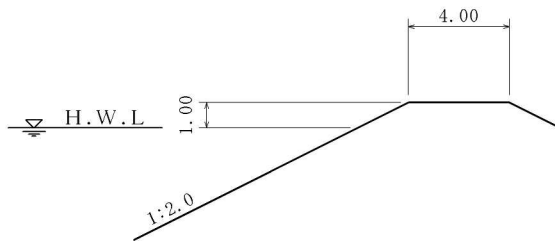
■ 井崎川 (3k600 ~ 4k000 左岸)
(3k600 ~ 4k000 右岸)

縮尺 1/300



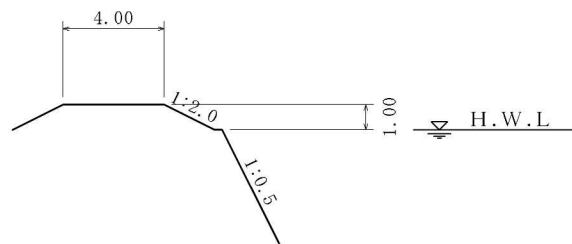
■ 井崎川 (4k000 ~ 9k000 左岸)
(4k000 ~ 9k000 右岸)

縮尺 1/300



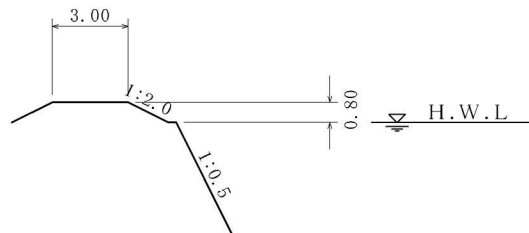
■ 久留須川 (8k600 ~ 16k500 左岸)
(8k600 ~ 16k500 右岸)

縮尺 1/300



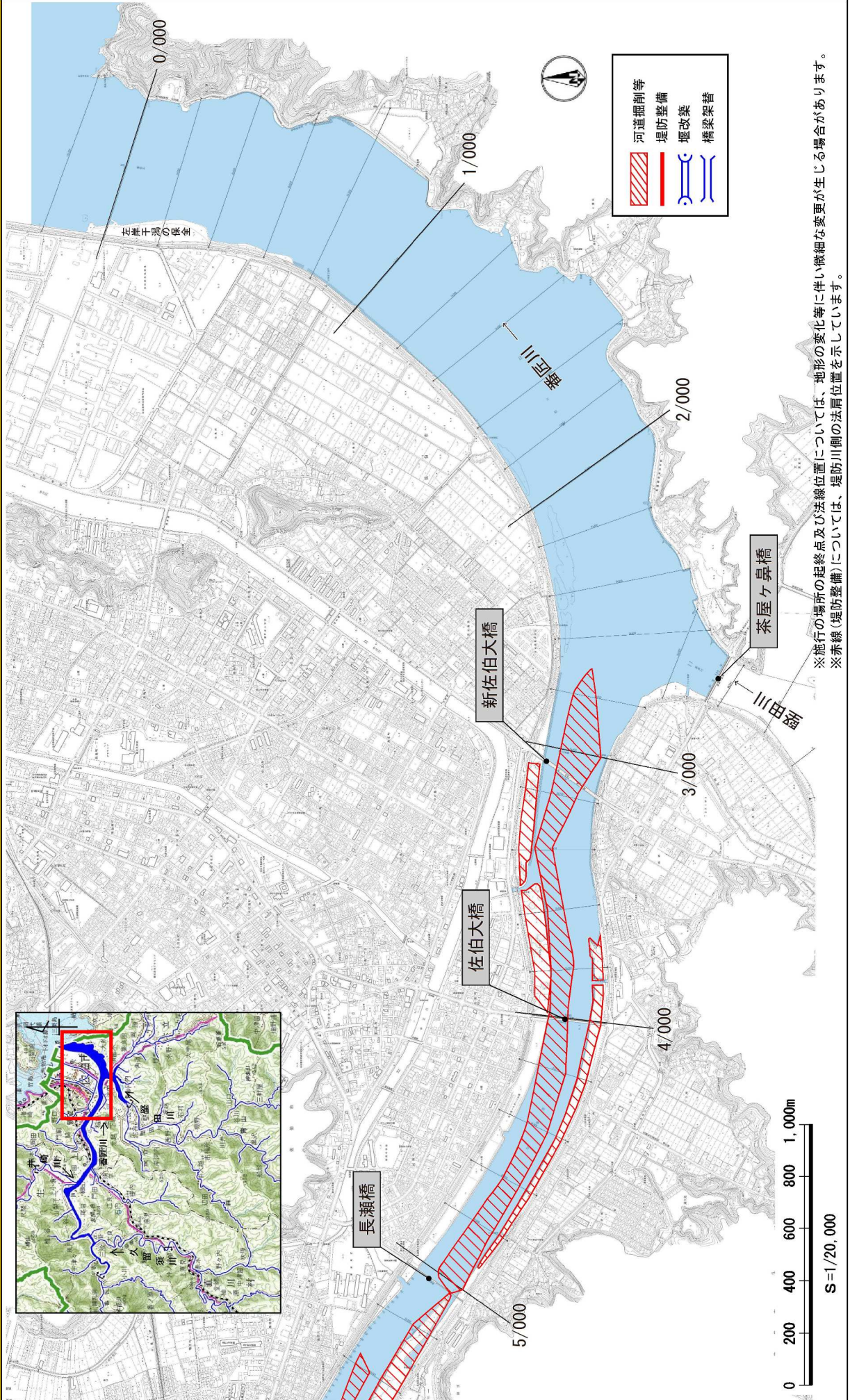
■ 久留須川 (16k500 ~ 18k500 左岸)
(16k500 ~ 18k500 右岸)

縮尺 1/300

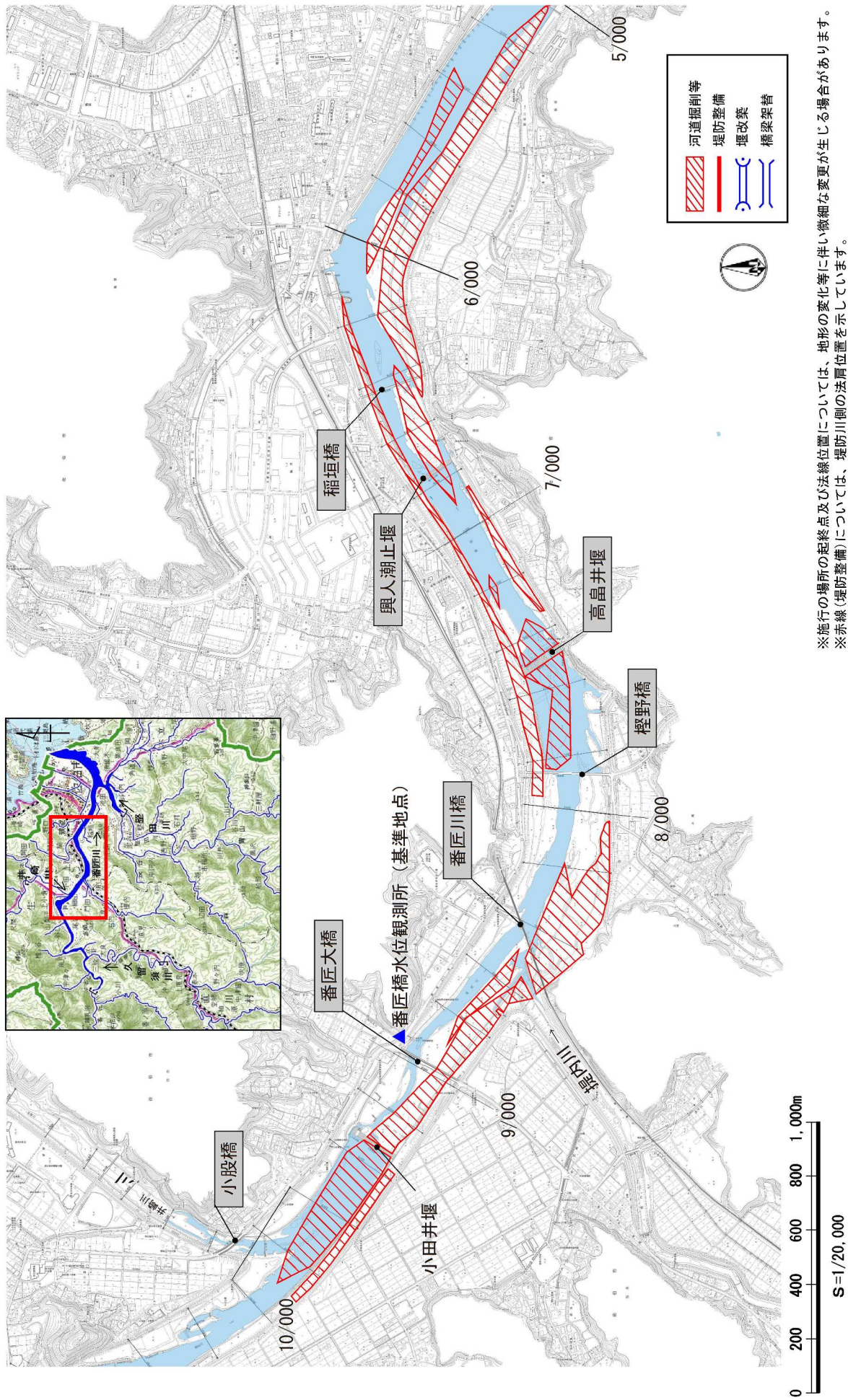


- ※. 各河川 (区間) における堤防の標準構造を示しています。
- ※. 土堤による施工が困難な区間においては、特殊堤による施工を行います。
- ※. 流水の作用から堤防を保護する必要がある箇所及びその他必要に応じて、護岸等を設置します。
- ※. 実施にあたっては、周辺の景観等に配慮したものとします。

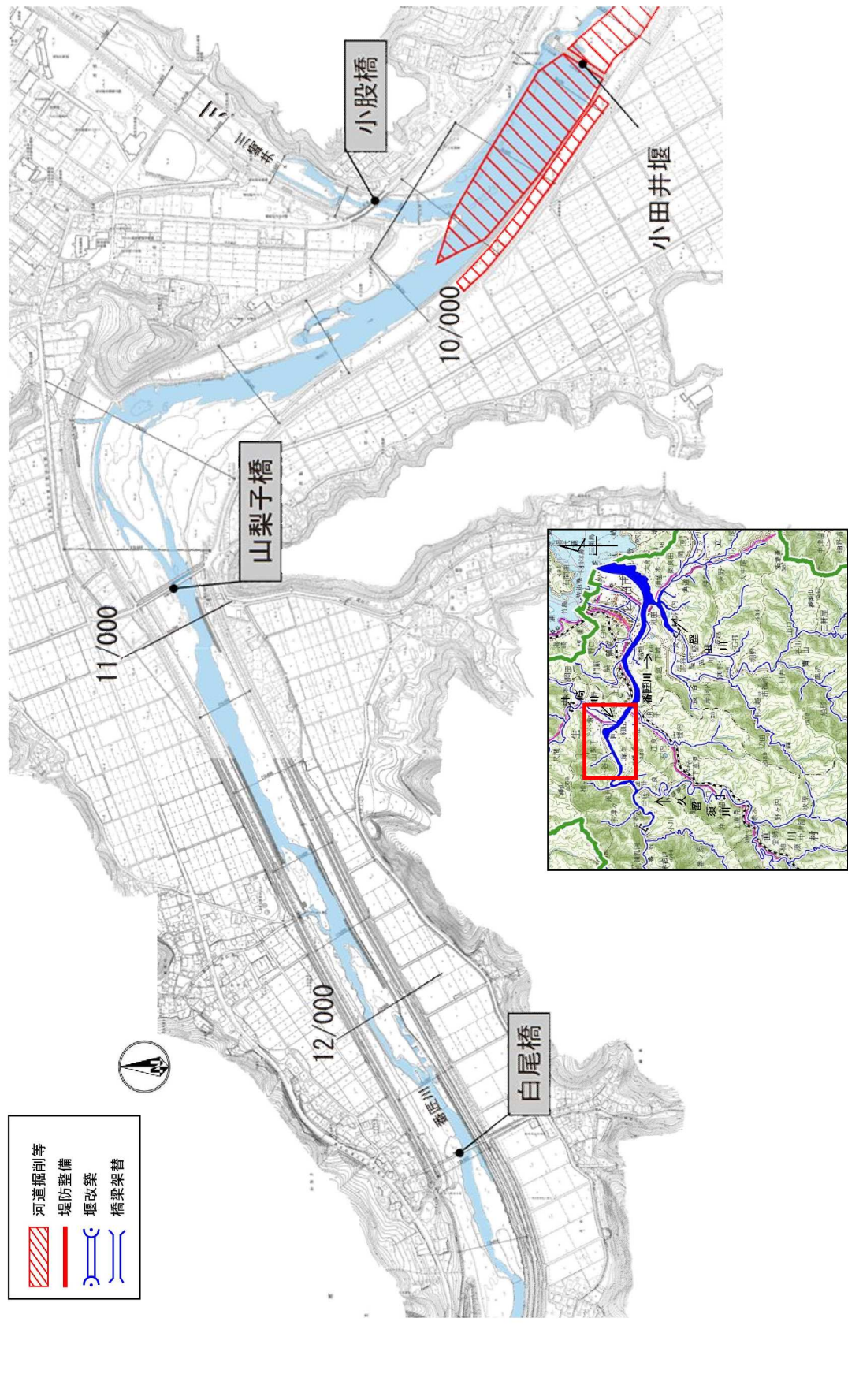
洪水、高潮対策に関する施行の場所
(位置図)



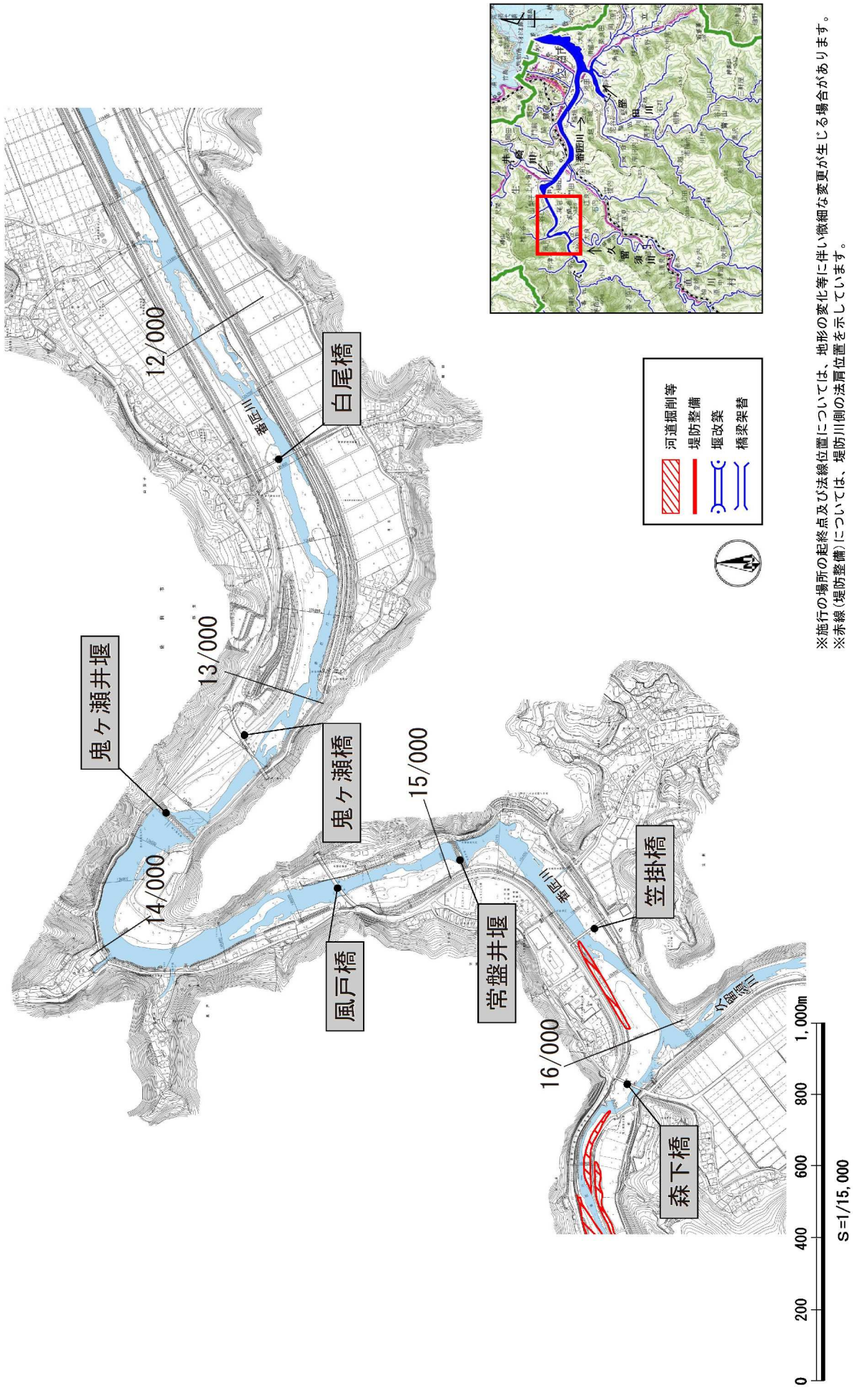
附图-18

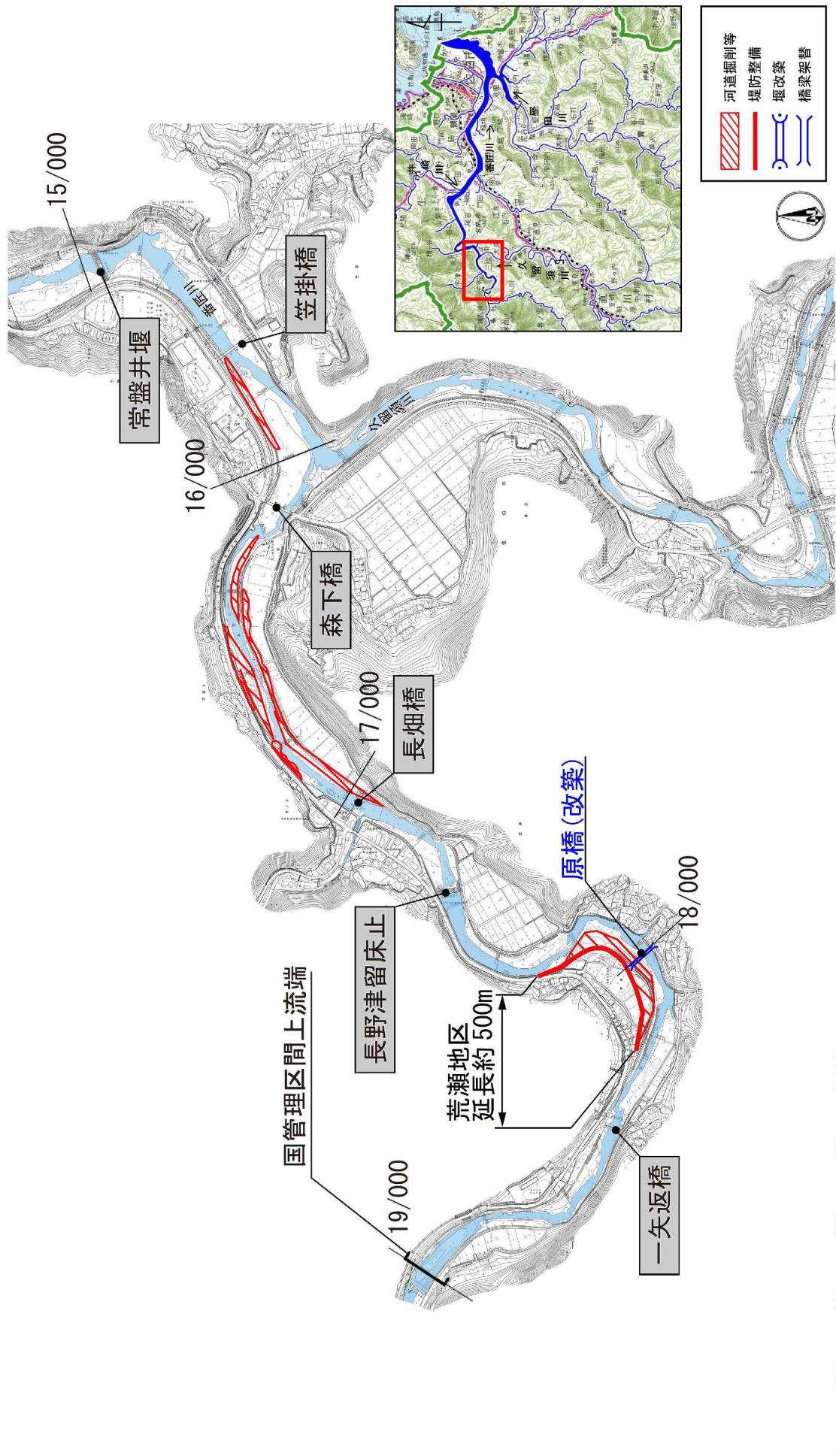


※施行の場所の起終点及び法線位置については、地形の変化等に伴い微細な変更が生じる場合があります。
 ※赤線(堤防整備)については、堤防側の法線位置を示しています。

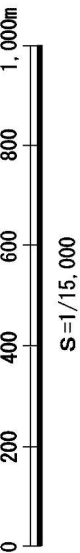
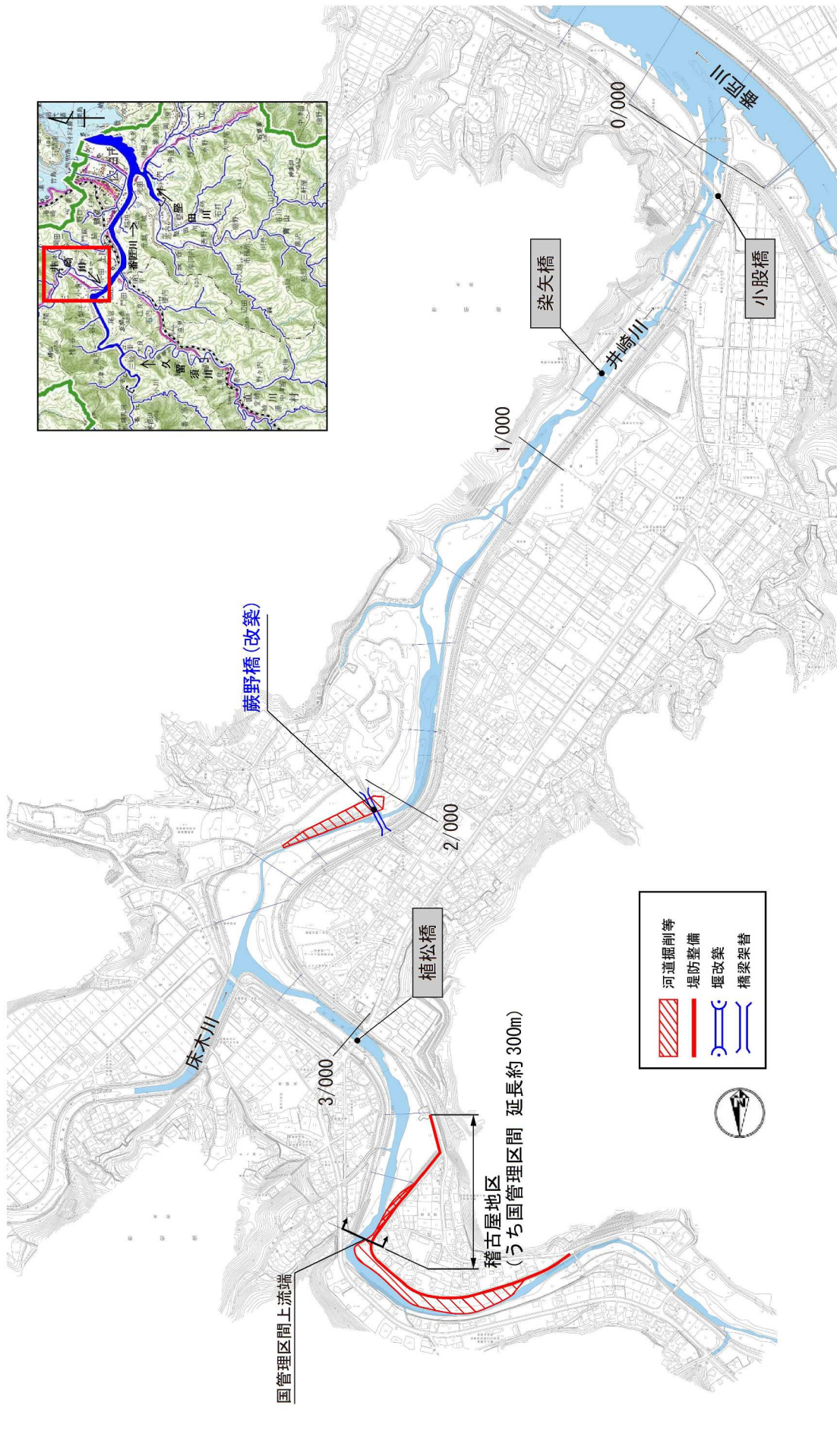


※施行の場所の起終点及び法線位置については、地形の変化等に伴い微細な変更が生じる場合があります。
 ※赤線(堤防整備)については、堤防側の法線位置を示しています。





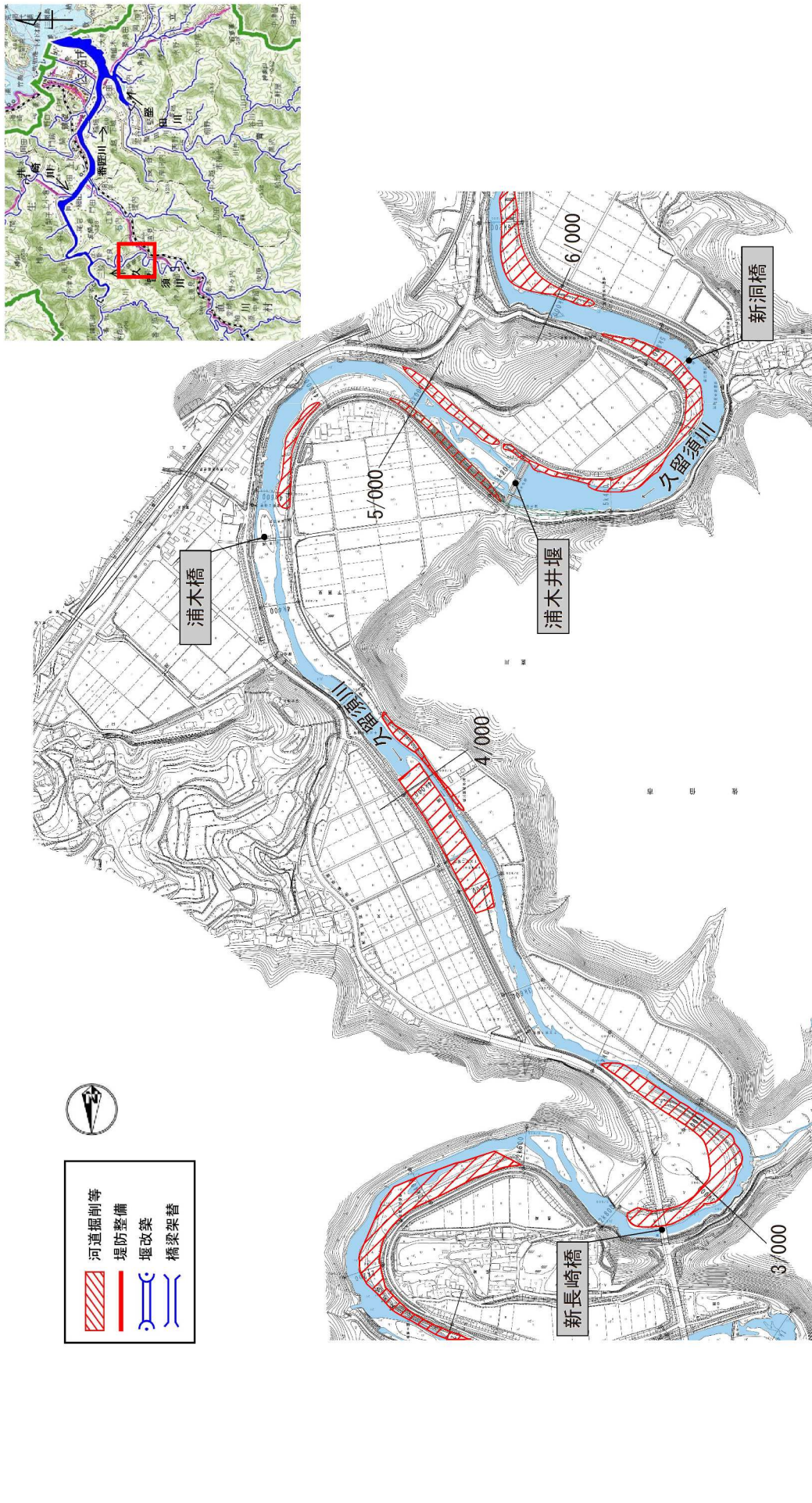
※施行の場所の起終点及び法線位置については、地形の変化等に伴い、微細な変更が生じる場合があります。
 ※赤線(堤防整備)については、堤防川側の法肩位置を示しています。



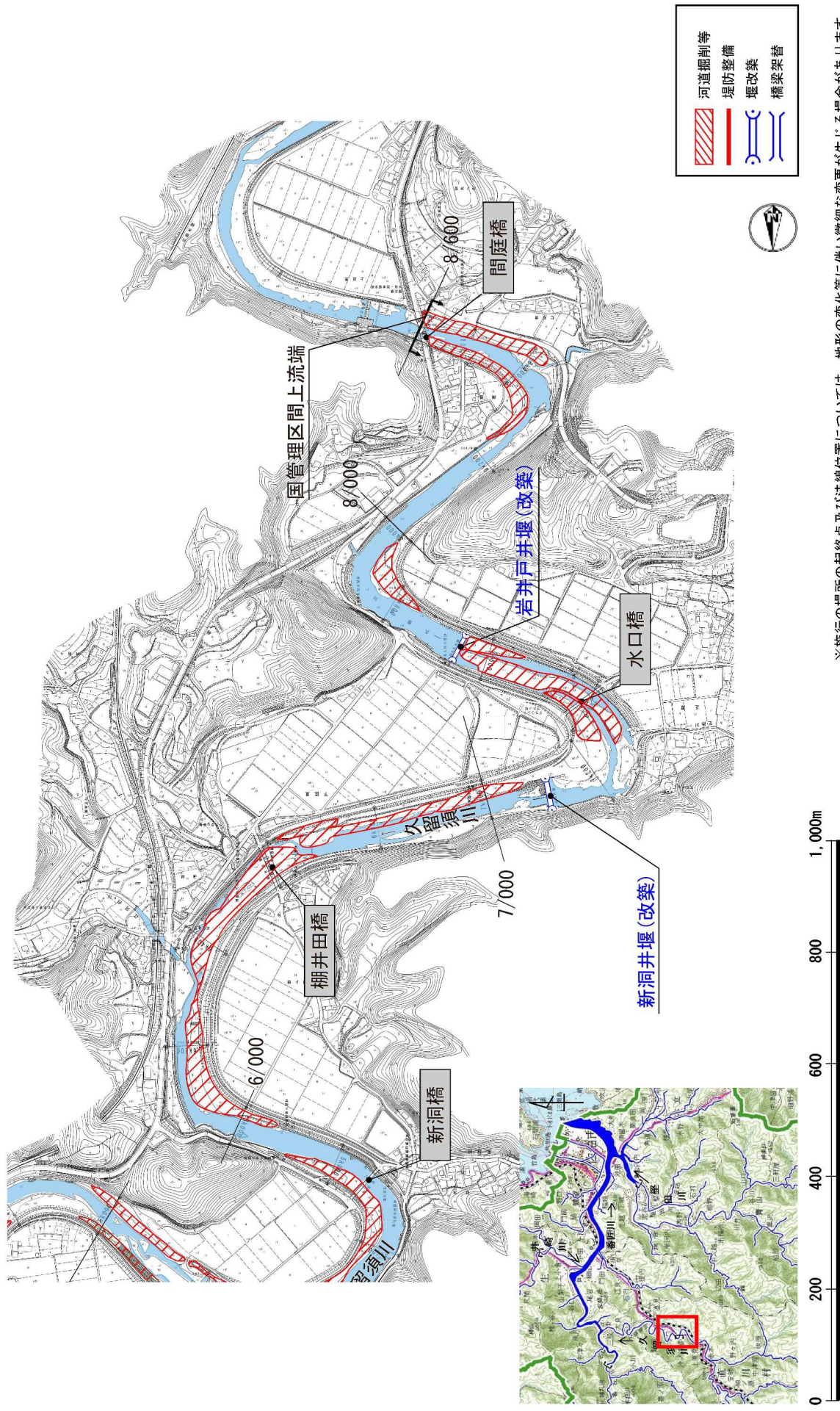
※施行の場所の起終点及び法線位置については、地形の変化等に伴い微細な変更が生じる場合があります。
 ※赤線(堤防整備)については、堤防川側の法線位置を示しています。
 ※国管理区間上流端右岸の築堤は、大分県と共同で実施予定



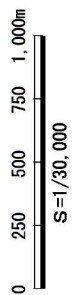
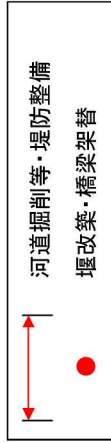
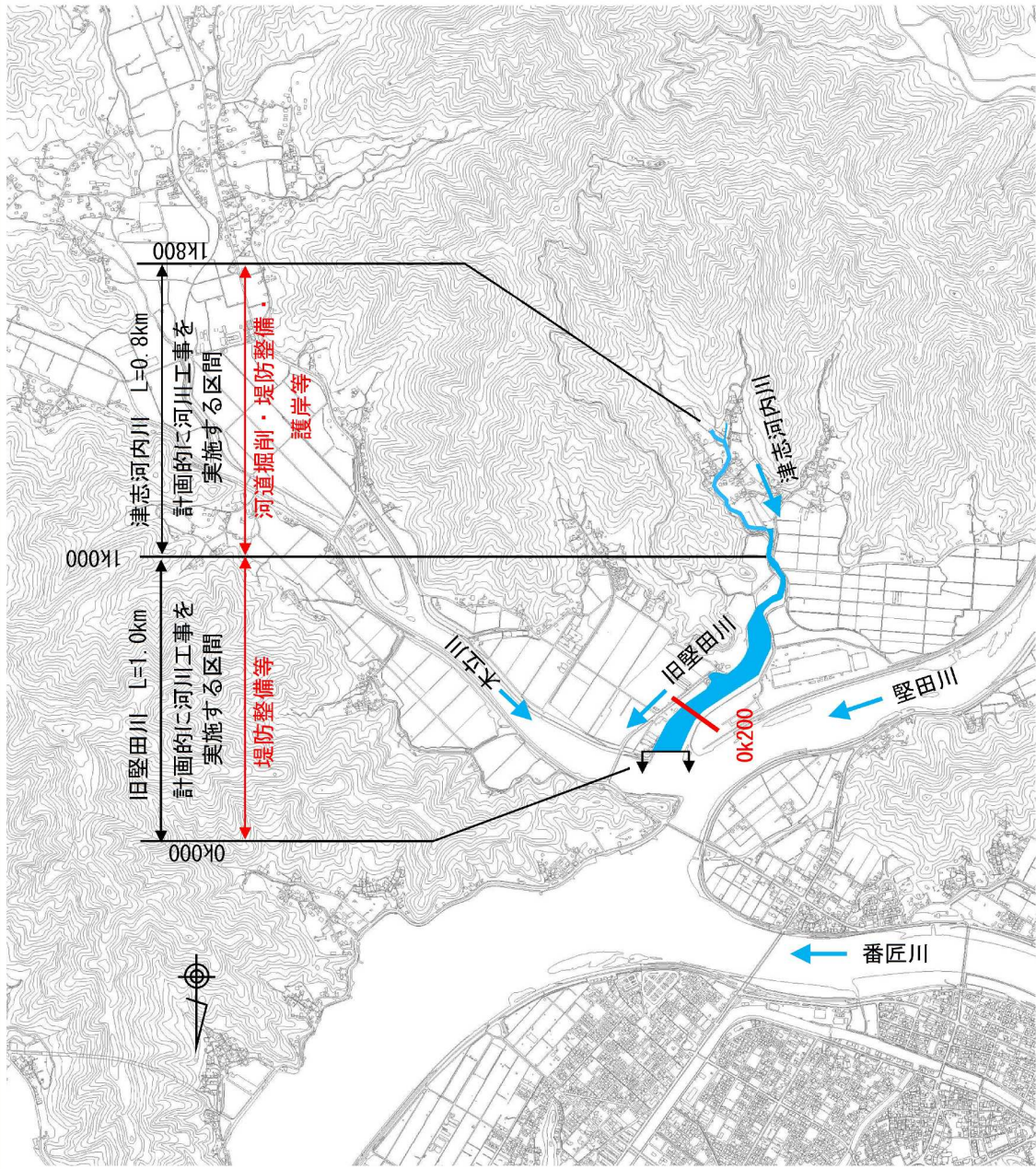
※施行の場所の起終点及び法線位置については、地形の変化等に伴い微細な変更が生じる場合があります。
 ※赤線(堤防整備)については、堤防川側の法線位置を示しています。



※施行の場所の起終点及び法線位置については、地形の変化等に伴い細かい変更が生じる場合があります。
 ※赤線(堤防整備)については、堤防側の法肩位置を示しています。



※施行の場所の起終点及び法線位置については、地形の変化等に伴い微細な変更が生じる場合があります。
 ※赤線(堤防整備)については、堤防側の法線位置を示しています。

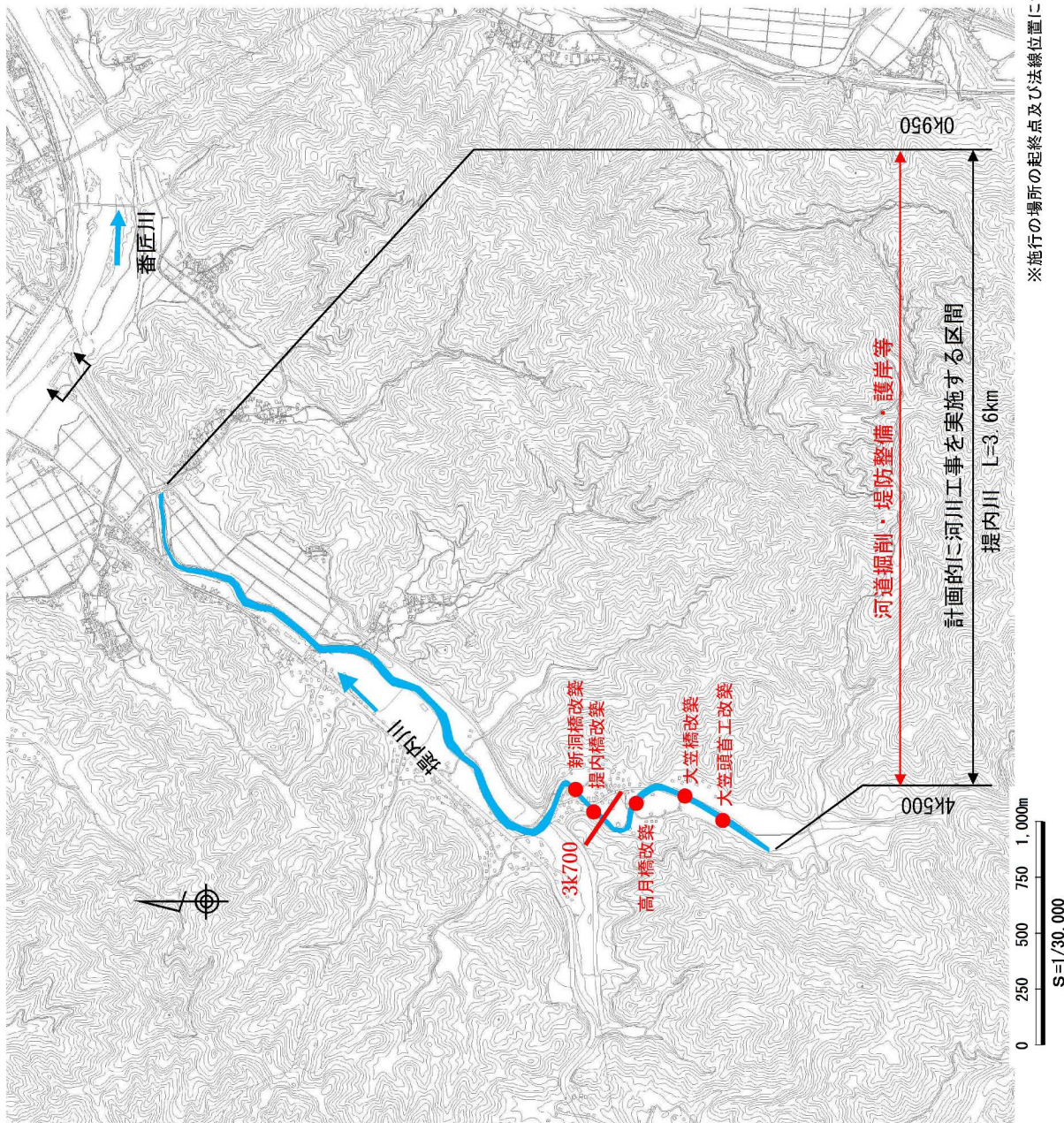


※施行の場所の起終点及び法線位置については、地形の変化等に伴い微細な変更が生じる場合があります。

附图 1-11

洪水対策に関する施行の場所(大分県) (提内川 0k950~4k500)

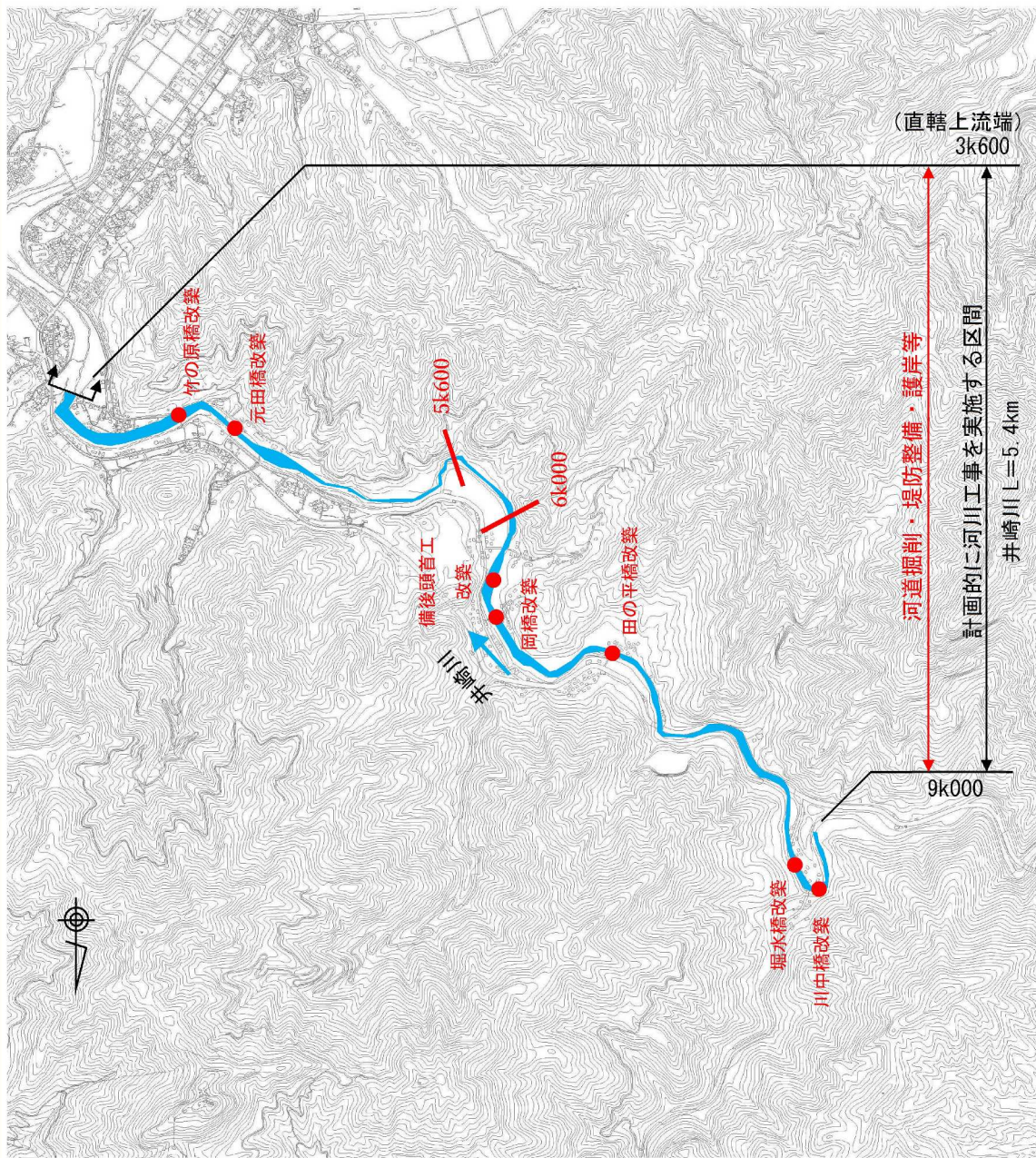
縮尺 1:30,000



附图 1-12

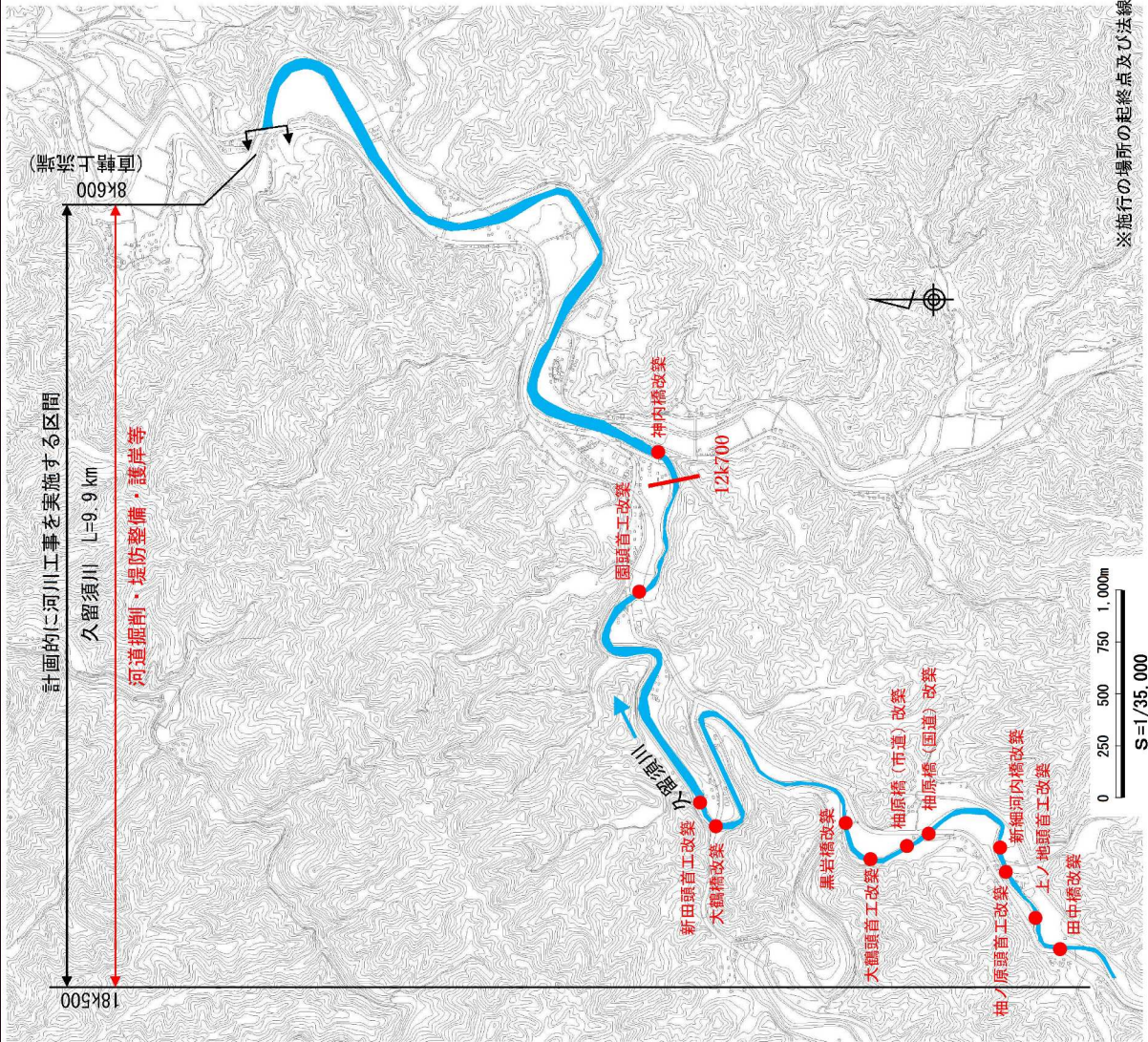
洪水対策に関する施行の場所(大分県) (井崎川 3k600~9k000)

縮尺 1:30,000



0 250 500 750 1,000m
S=1/30,000

※施行の場所の起終点及び法線位置については、地形の変化等に伴い微細な変更が生じる場合があります。

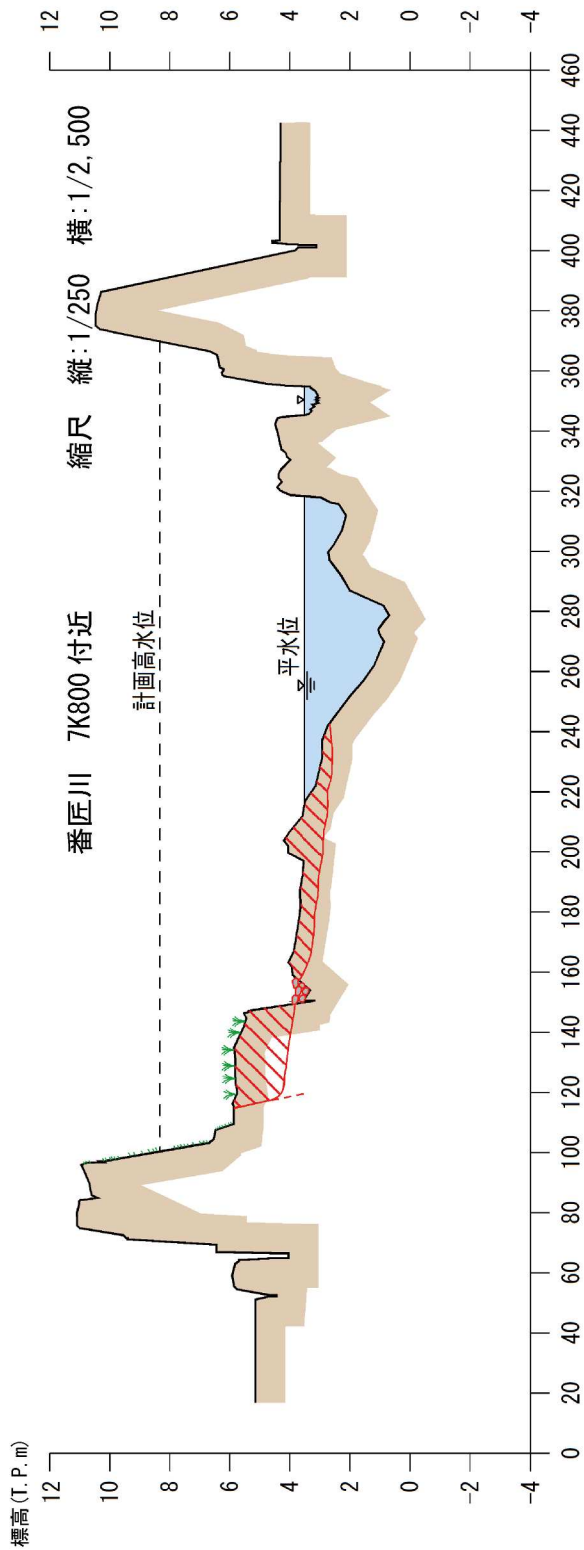
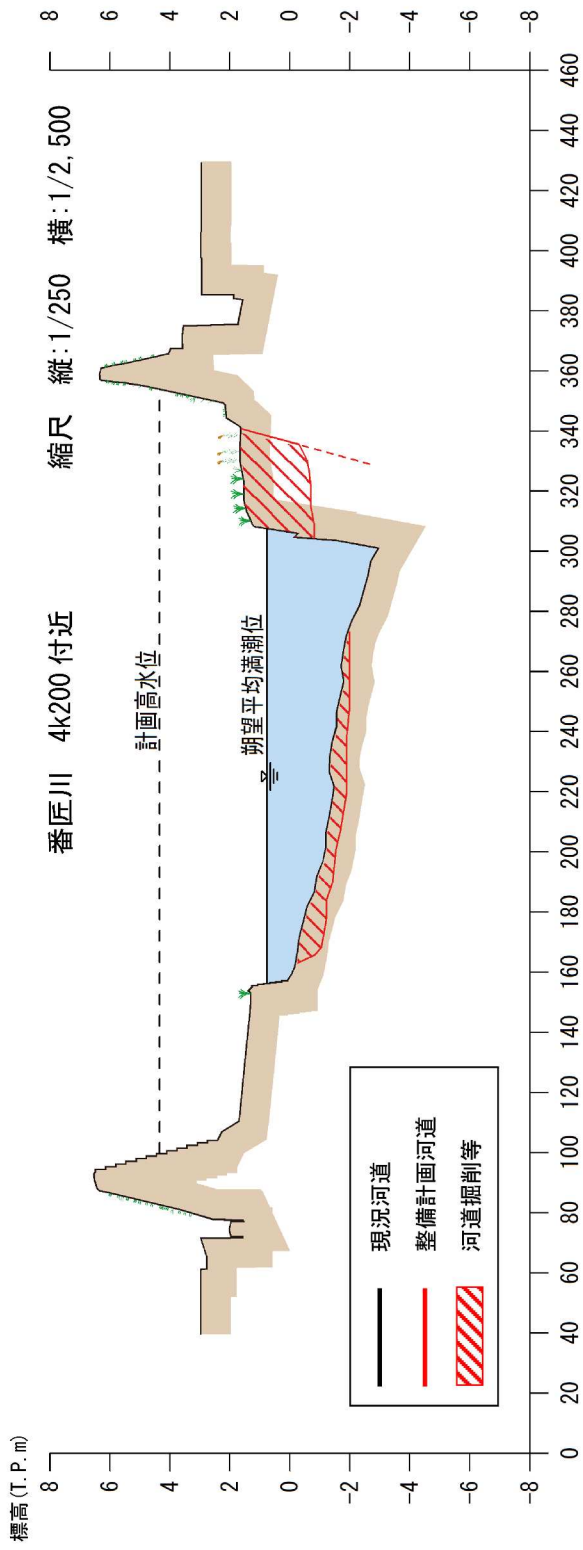


※施行の場所の起終点及び法線位置については、地形の変化等に伴い微細な変更が生じる場合があります。

洪水、高潮対策に関する施行の場所
(主要箇所横断図)

附图 2-1

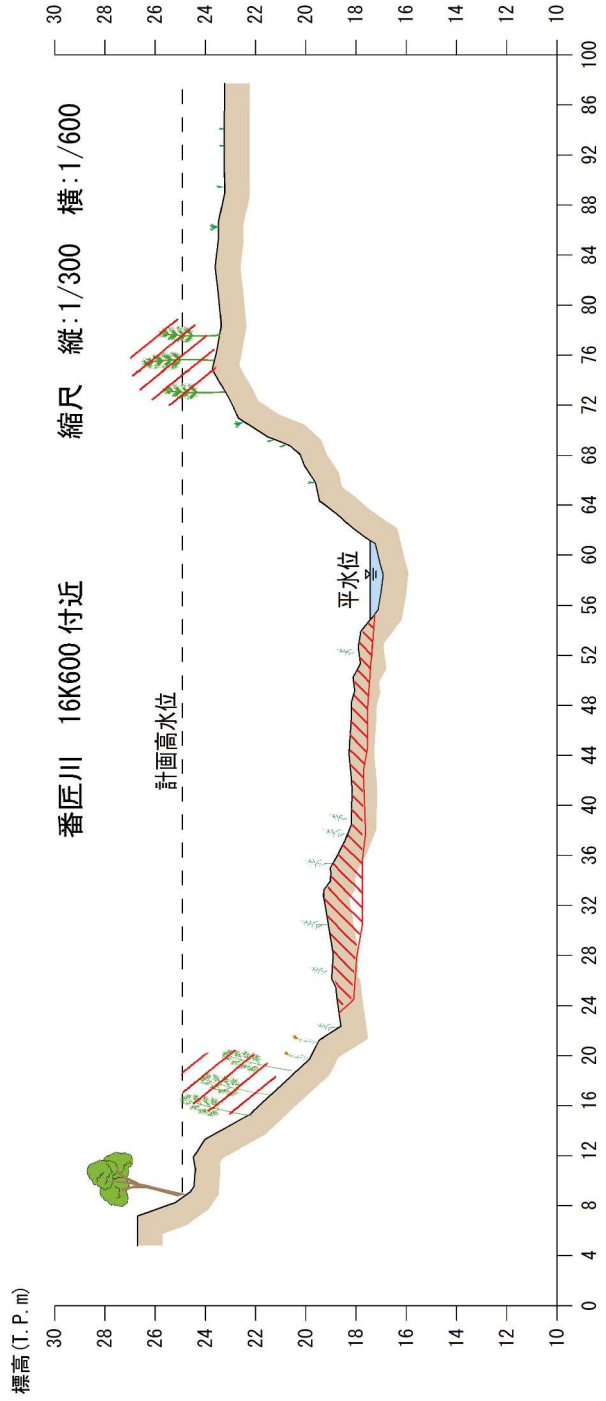
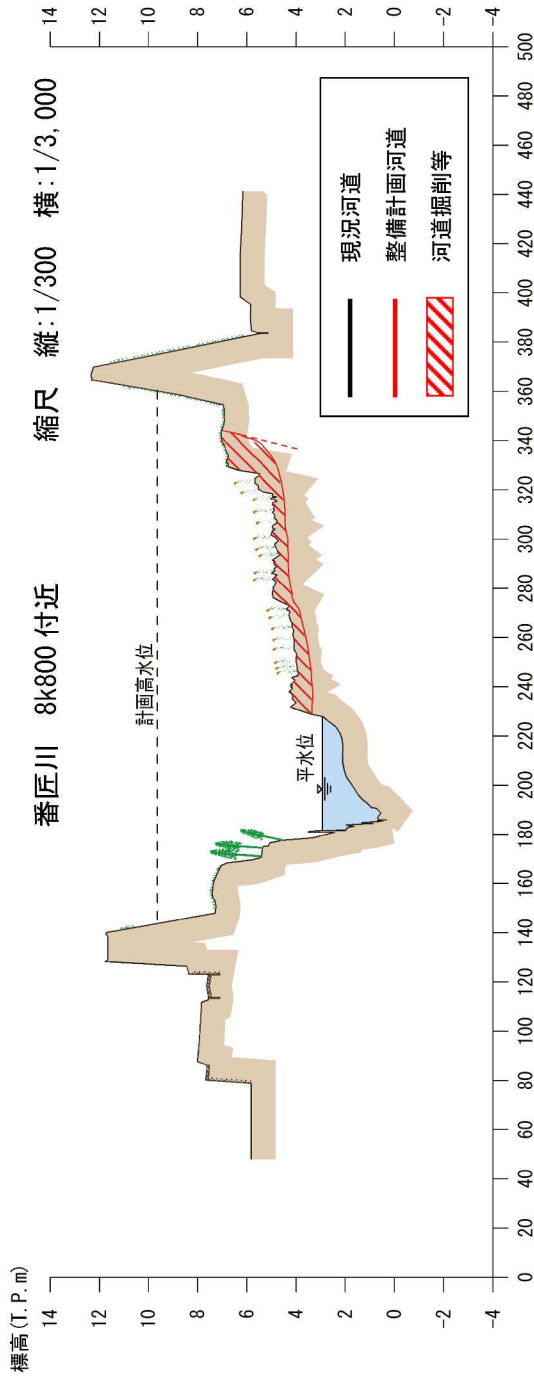
番匠川横断面图(国土交通省)



※堤防や掘削の形状については、施工性や自然環境・社会環境への影響等を考慮し、変更が生じる場合があります。

附图 2-2

番匠川横断図(国土交通省)



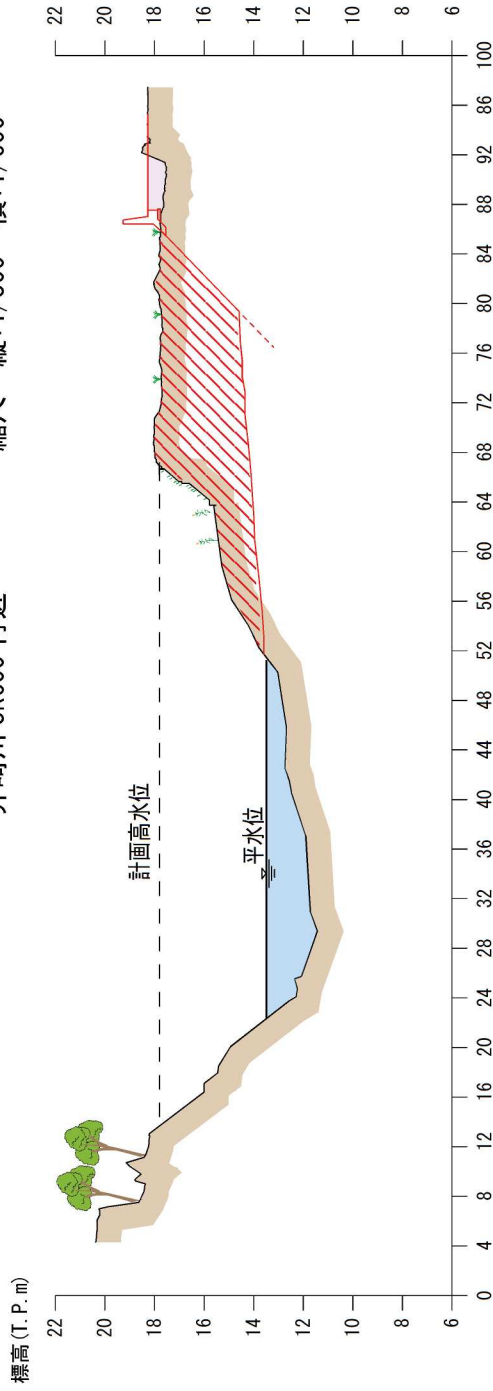
※堤防や掘削の形状については、施工性や自然環境・社会環境への影響等を考慮し、変更が生じる場合があります。

附図 2-3

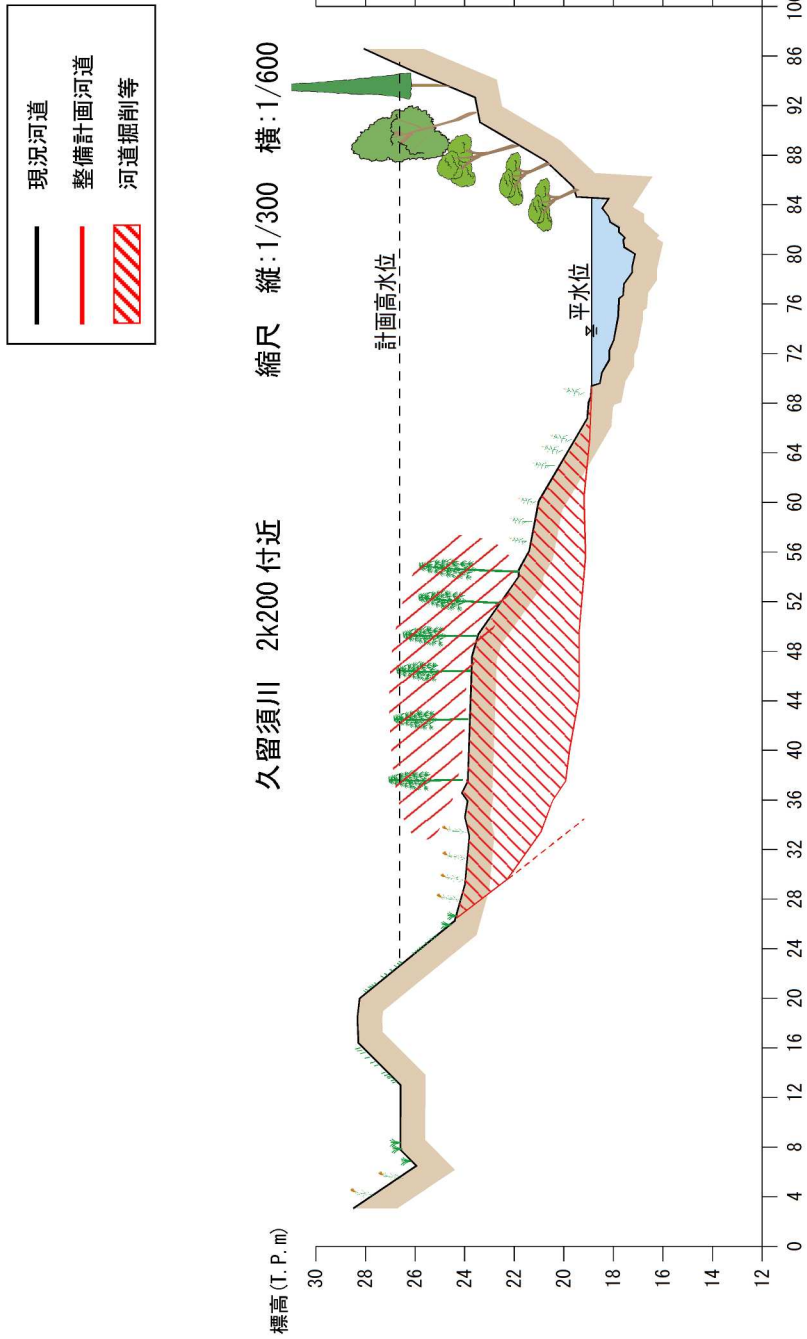
井崎川横断面図(国土交通省)



井崎川 3k600 付近 縮尺 縦: 1/300 横: 1/600



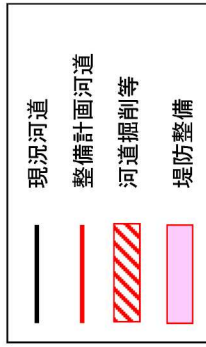
※堤防や掘削の形状については、施工性や自然環境・社会環境への影響等を考慮し、変更が生じる場合があります。



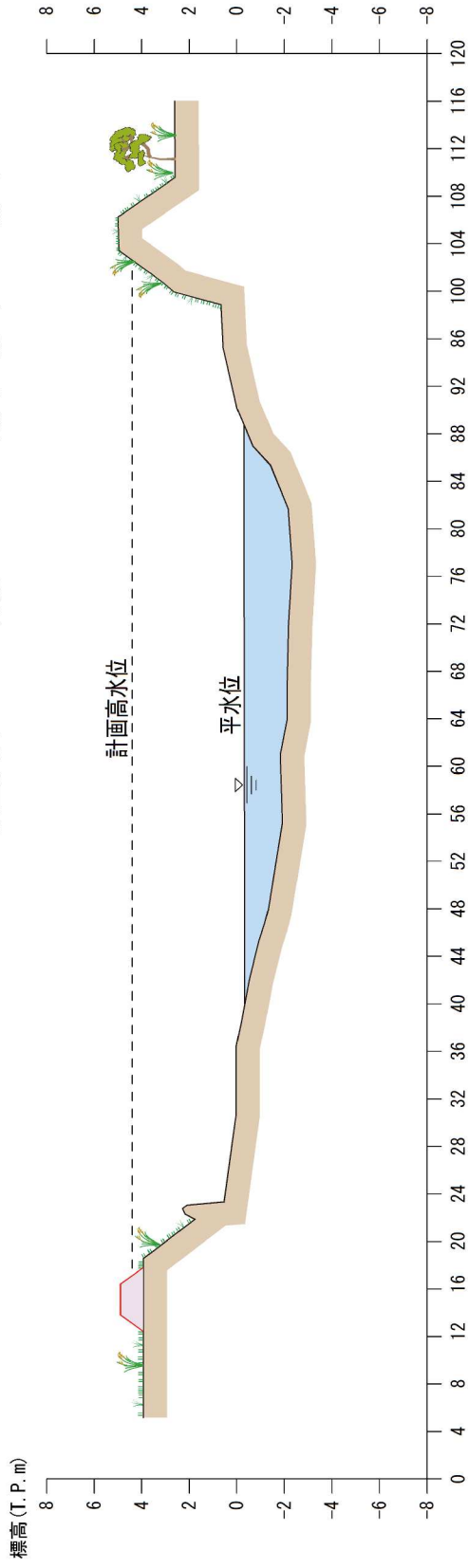
※堤防や掘削の形状については、施工性や自然環境・社会環境への影響等を考慮し、変更が生じる場合があります。

附图 2-5

旧竖田川横断面图(大分県)



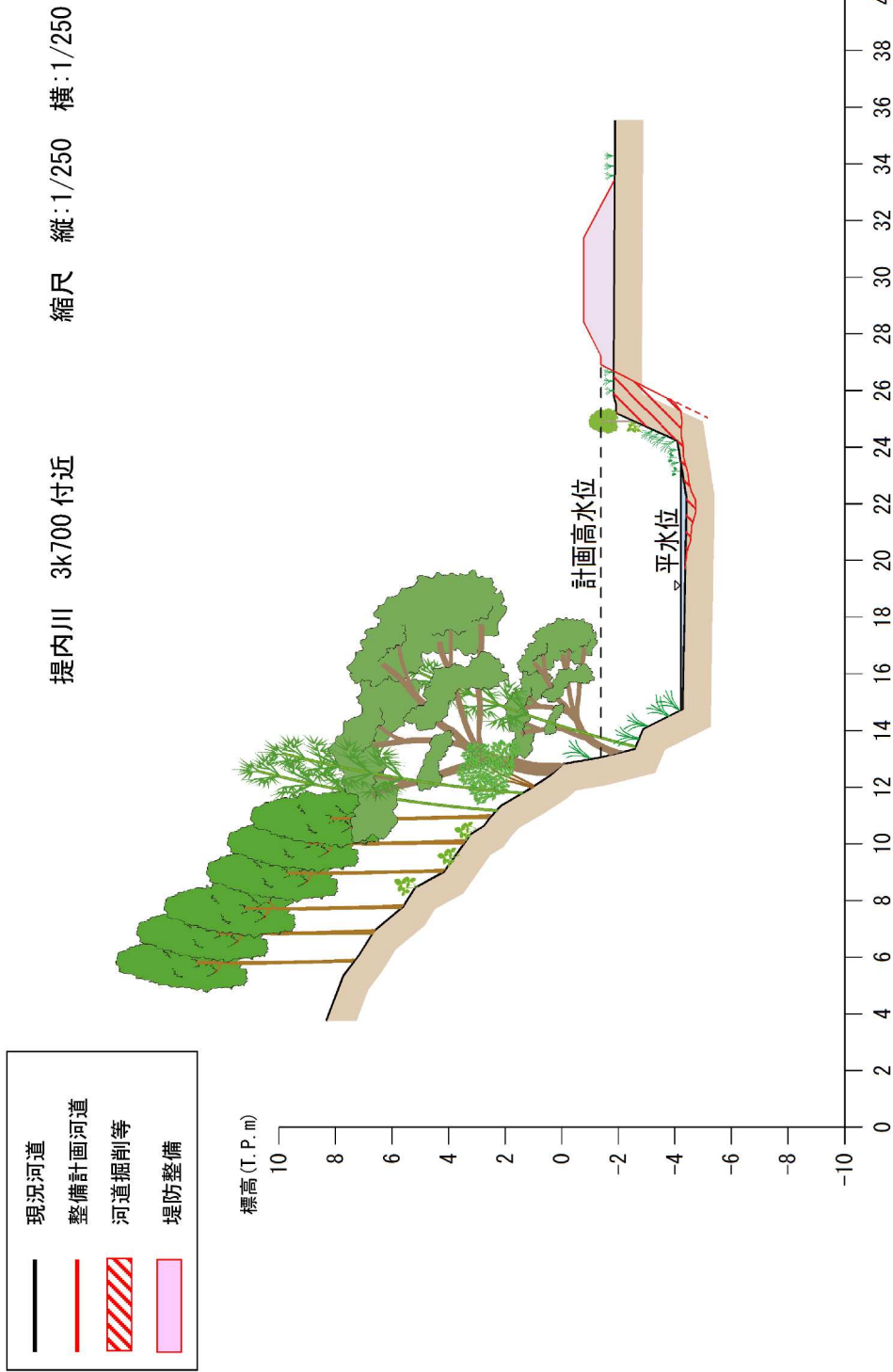
旧竖田川 0k200 付近 縮尺 縦:1/300 横:1/600



※堤防や掘削の形状については、施工性や自然環境・社会環境への影響等を考慮し、変更が生じる場合があります。

附图 2-6

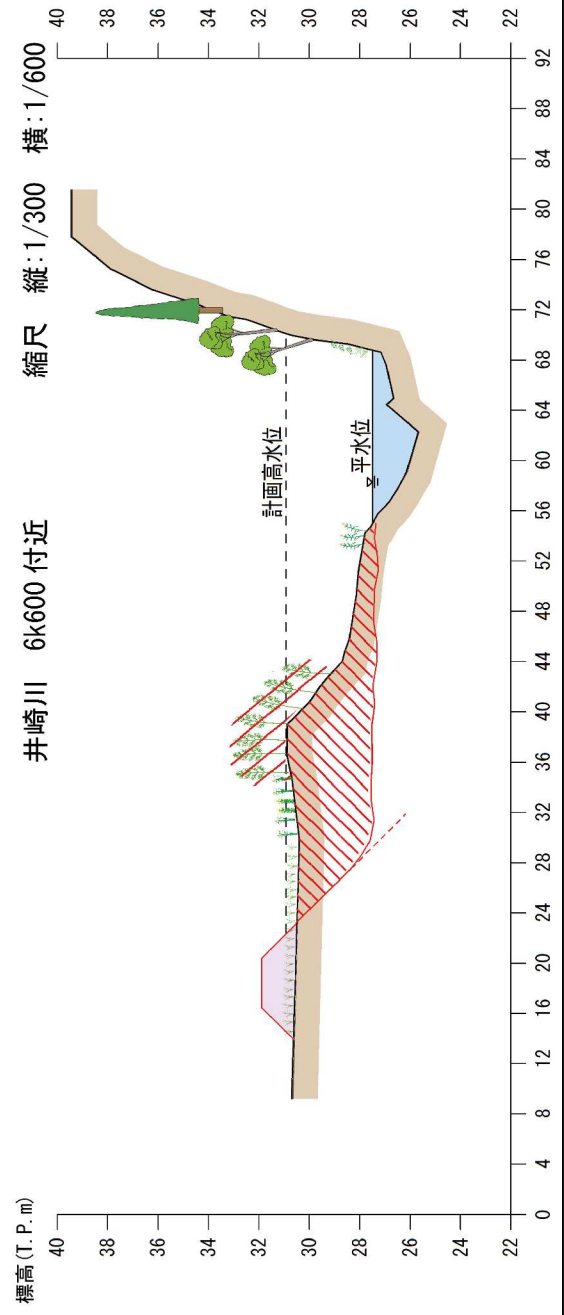
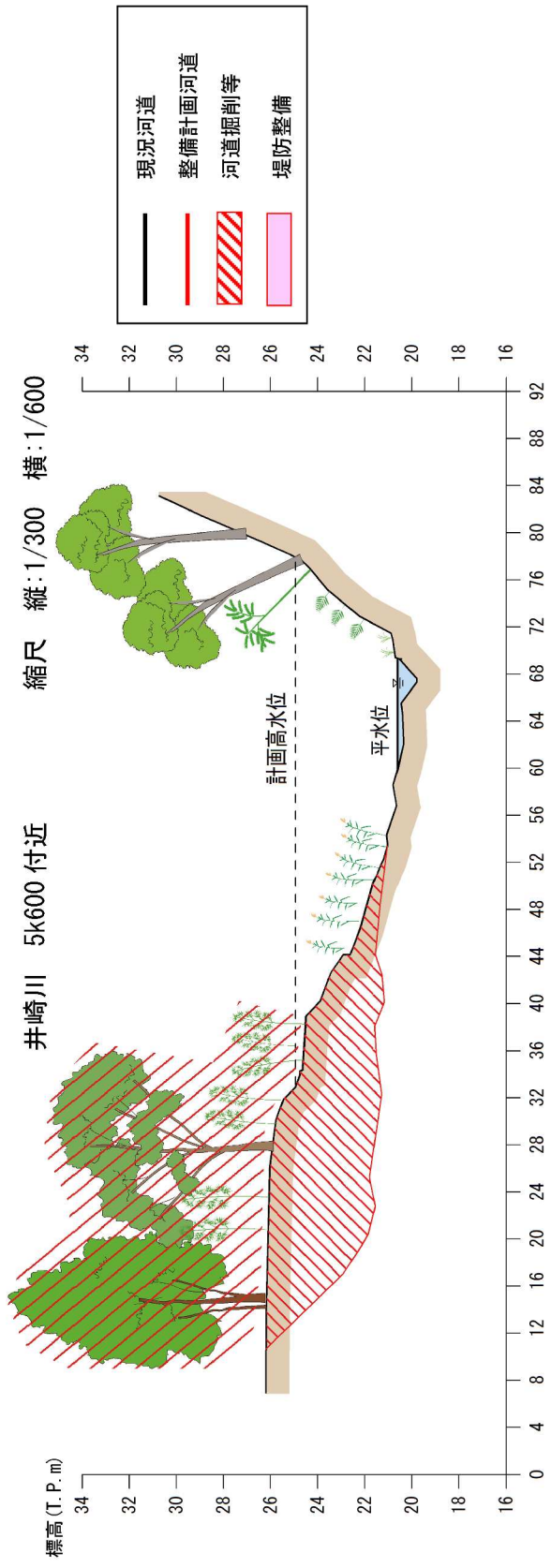
提内川横断面图 (大分県)



※堤防や掘削の形状については、施工性や自然環境・社会環境への影響等を考慮し、変更が生じる場合があります。

附图 2-7

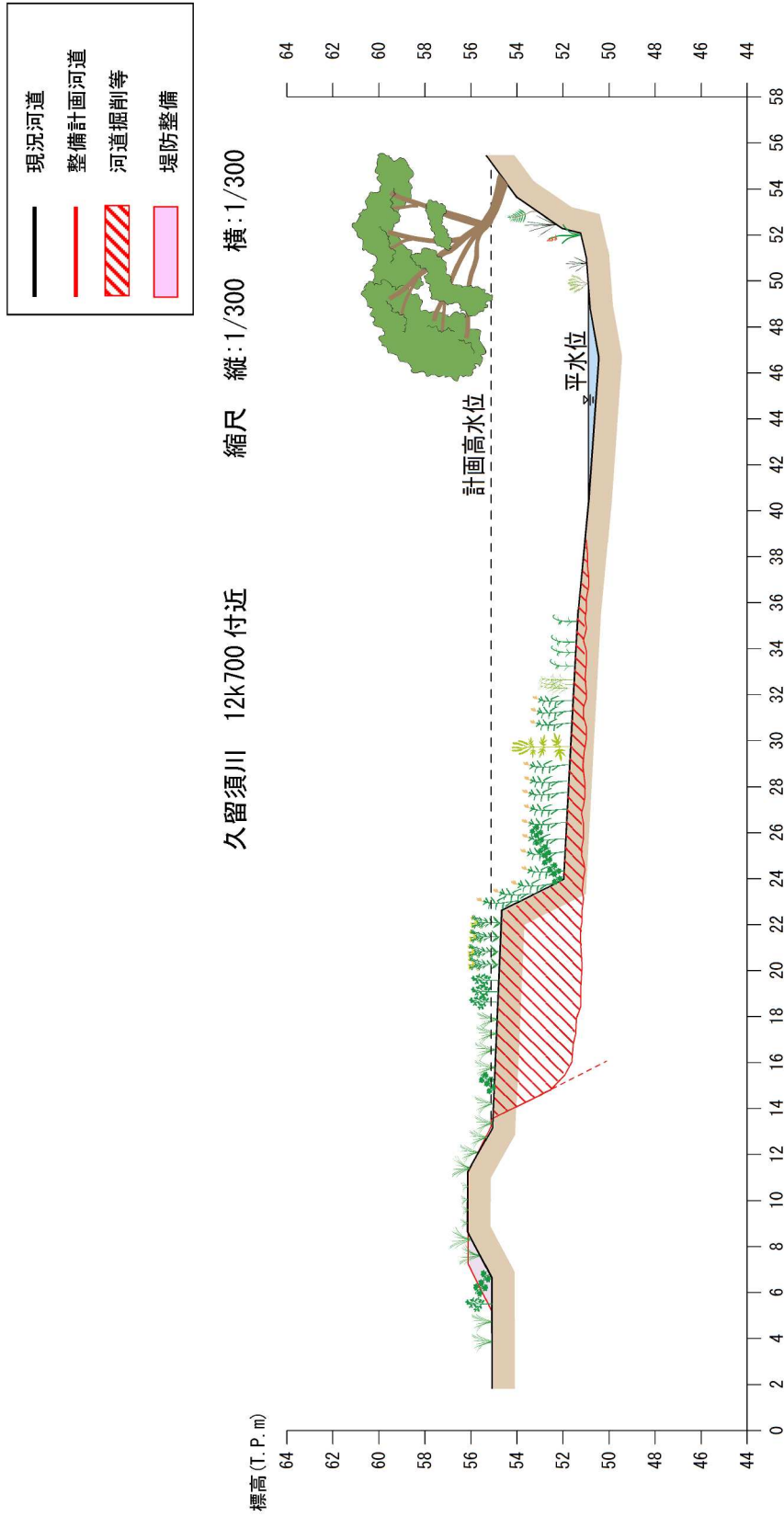
井崎川横断面图 (大分県)



※堤防や掘削の形状については、施工性や自然環境・社会環境への影響等を考慮し、変更が生じる場合があります。

附图 2-8

久留須川横断面図(大分県)



※堤防や掘削の形状については、施工性や自然環境・社会環境への影響等を考慮し、変更が生じる場合があります。