

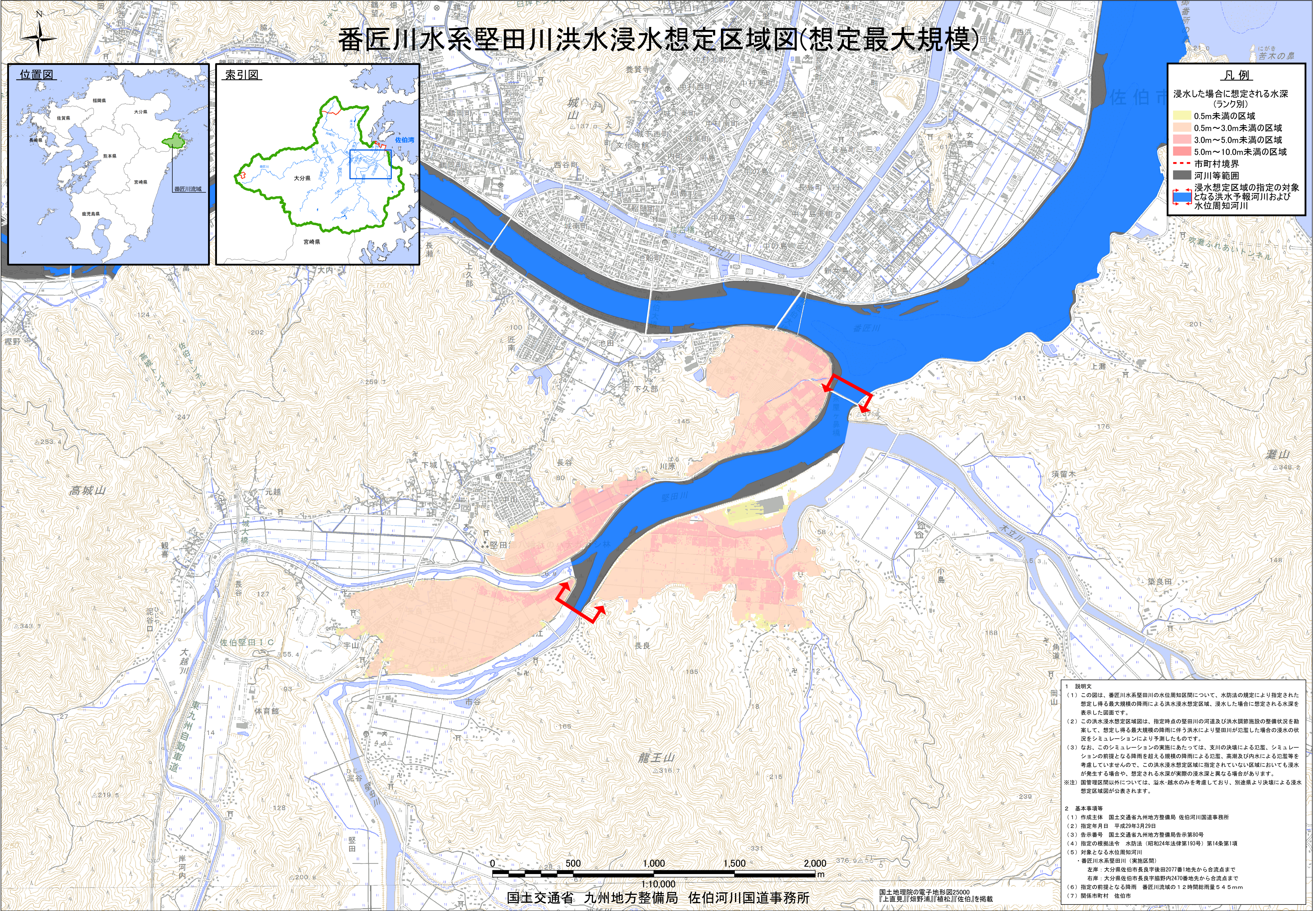
番匠川水系堅田川洪水浸水想定区域図(想定最大規模)

位置図

索引図

凡例

- 浸水した場合に想定される水深
(ランク別)
- 0.5m未満の区域
 - 0.5m～3.0m未満の区域
 - 3.0m～5.0m未満の区域
 - 5.0m～10.0m未満の区域
- 市町村境界
河川等範囲
- 浸水想定区域の指定の対象となる洪水予報河川および水位周知河川



1 説明文

- (1) この図は、番匠川水系堅田川の水位周知区間について、水防法の規定により指定された想定し得る最大規模の降雨による洪水浸水想定区域、浸水した場合に想定される水深を表示した図面です。
- (2) この洪水浸水想定区域は、指定時点の堅田川の河道及び洪水調節施設の整備状況を勘案して、想定し得る最大規模の降雨に伴う洪水により堅田川が氾濫した場合の浸水の状況をシミュレーションにより予測したものです。
- (3) なお、このシミュレーションの実施にあたっては、支川の決壊による氾濫、シミュレーションの前提となる降雨を超える規模の降雨による氾濫、高潮及び内水による氾濫等を考慮していませんので、この洪水浸水想定区域に指定されていない区域においても浸水が発生する場合があります。想定される水深が実際の浸水深と異なる場合があります。

※注 国管理区間以外については、溢水・越水のみを考慮しており、別途より決壊による浸水想定区域図が公表されます。

2 基本事項等

- (1) 作成主体 国土交通省九州地方整備局 佐伯河川国道事務所
- (2) 指定年月日 平成29年3月29日
- (3) 告示番号 国土交通省九州地方整備局告示第80号
- (4) 指定の根拠法令 水防法(昭和24年法律第193号)第14条第1項
- (5) 対象となる水位周知河川
 - ・番匠川水系堅田川(実地区間)
 - 左岸：大分県佐伯市長良字後田2077番地先から合流点まで
 - 右岸：大分県佐伯市長良字脇野内2470番地先から合流点まで
- (6) 指定の前提となる降雨 番匠川流域の1.2時間総雨量5.4mm
- (7) 関係市町村 佐伯市