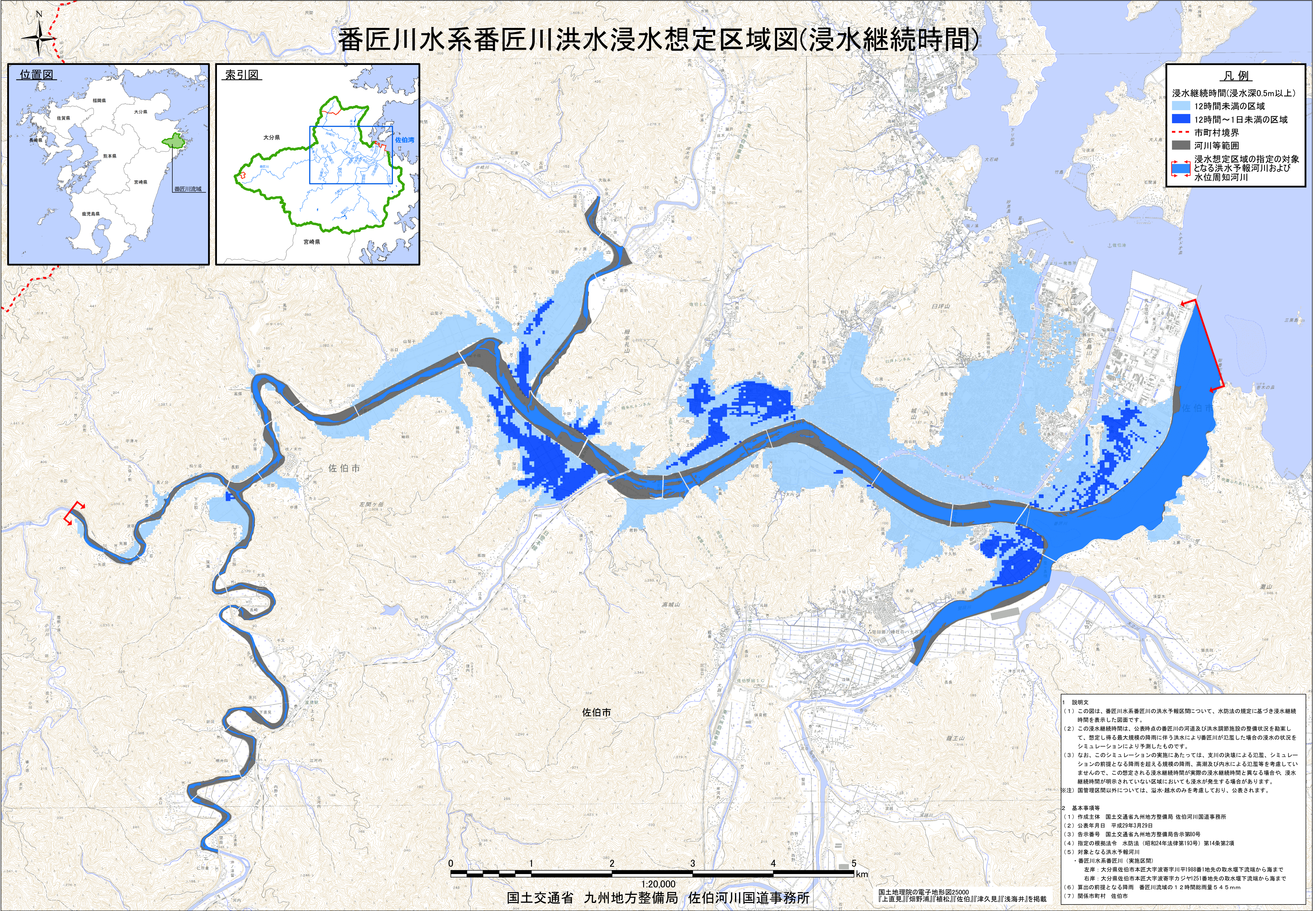
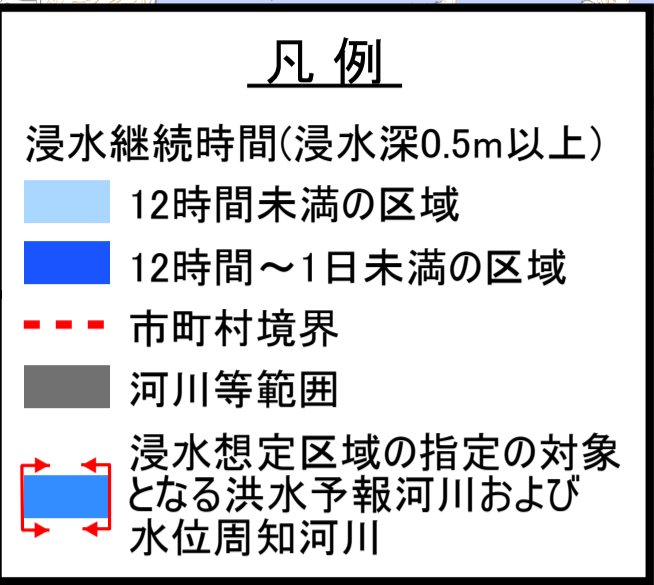
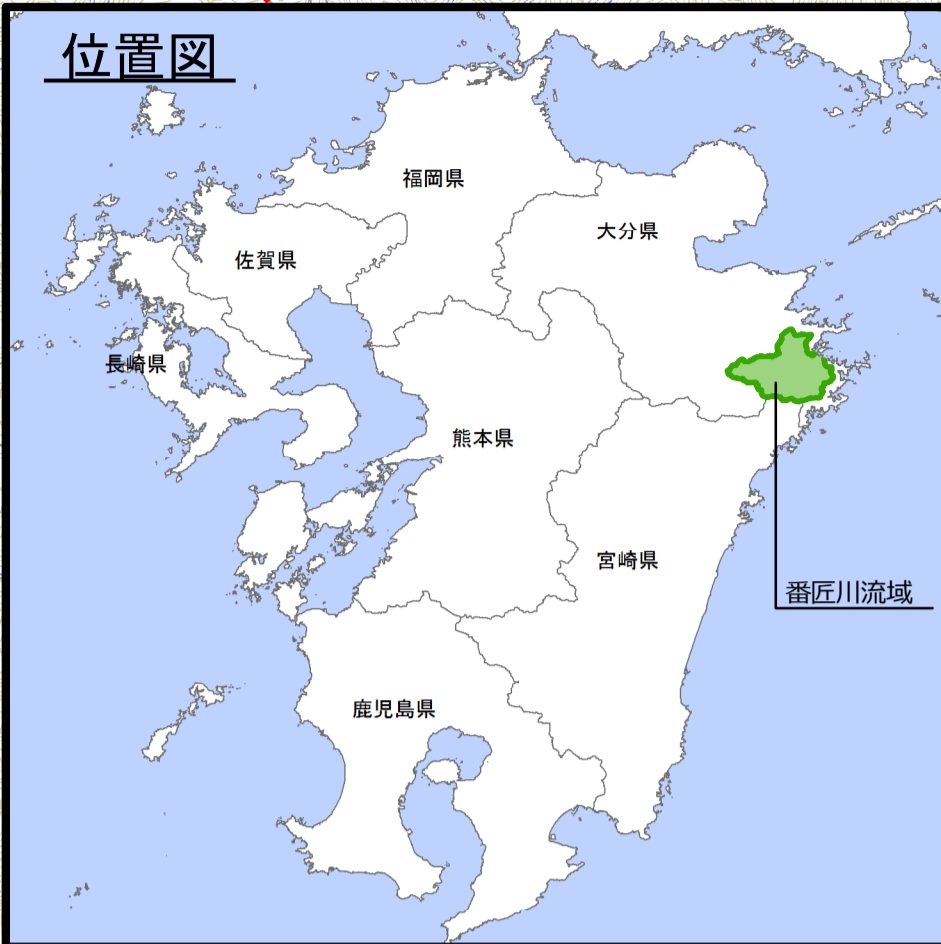


# 番匠川水系番匠川洪水浸水想定区域図(浸水継続時間)



**1 説明文**

(1) この図は、番匠川水系番匠川の洪水予報区間について、水防法の規定に基づき浸水継続時間を表示した図面です。

(2) この浸水継続時間は、公表時点の番匠川の河道及び洪水調節施設の整備状況を勘案して、想定し得る最大規模の降雨に伴う洪水により番匠川が氾濫した場合の浸水の状況をシミュレーションにより予測したものです。

(3) なお、このシミュレーションの実施にあたっては、支川の決壊による氾濫、シミュレーションの前提となる降雨を超える規模の降雨、高潮及び内水による氾濫等を考慮していませんので、この想定される浸水継続時間が実際の浸水継続時間と異なる場合や、浸水継続時間が明示されていない区域においても浸水が発生する場合があります。

※注) 国管理区間以外については、溢水・越水のみを考慮しており、公表されます。

**2 基本事項等**

(1) 作成主体 国土交通省九州地方整備局 佐伯河川国道事務所

(2) 公表年月日 平成29年3月29日

(3) 告示番号 国土交通省九州地方整備局告示第80号

(4) 指定の根拠法令 水防法(昭和24年法律第193号)第14条第2項

(5) 対象となる洪水予報河川  
・番匠川水系番匠川(実施区間)  
左岸: 大分県佐伯市本匠大字波奇字川平198番1地先の取水堰下流端から海まで  
右岸: 大分県佐伯市本匠大字波奇字カザリ1251番地先の取水堰下流端から海まで

(6) 算出の前提となる降雨 番匠川流域の12時間総雨量54.5mm

(7) 関係市町村 佐伯市



1:20,000