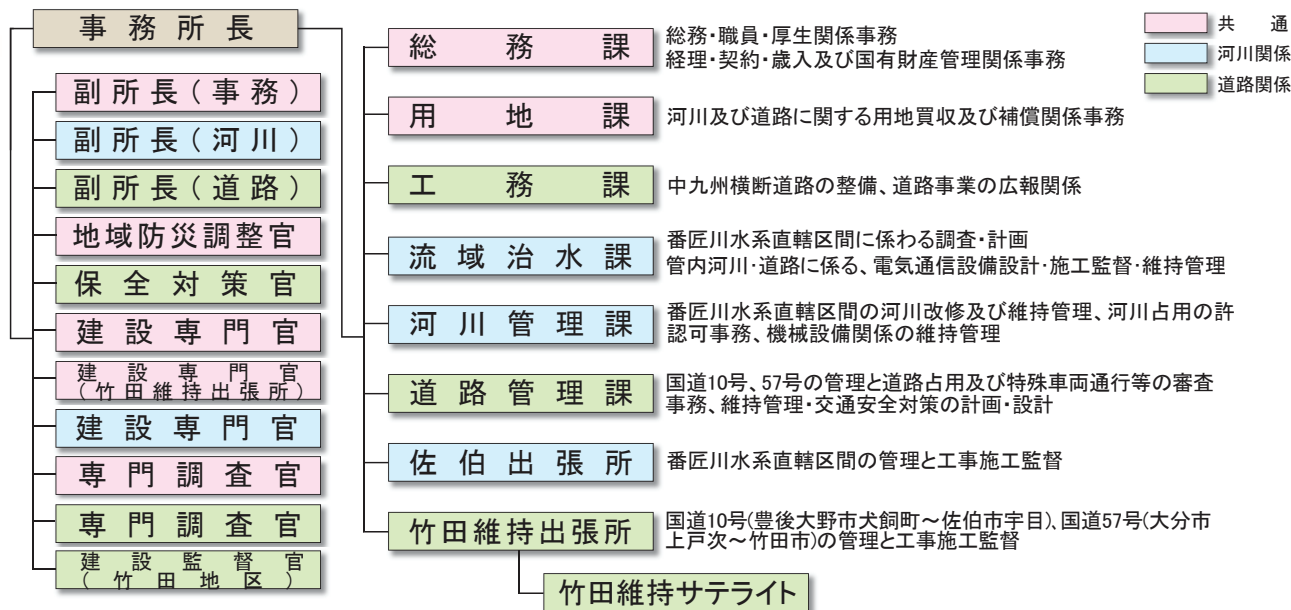


# 組織・職員構成

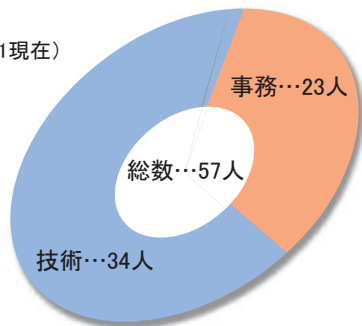
ORGANIZATION

## 組織



## 職員構成

(R6.4.1現在)



道路の異状を発見したら...

**緊急通報 #9910**  
道路緊急ダイヤル 24時間受付  
(通話料無料)

道に関するご意見・ご提案・ご相談は

**道の相談室**  
TEL 092-672-5614 受付時間 月～金 9:30～17:00  
FAX 092-476-3514 (土日祝日および年末年始は除く)  
(通話料有料)

## 国土交通省 九州地方整備局 佐伯河川国道事務所

TEL.0972-22-1880 FAX.0972-23-7481  
〒876-0813 大分県佐伯市長島町4丁目14-14  
<http://www.qsr.mlit.go.jp/saiki/>  
E-mail saiki@qsr.mlit.go.jp



### 佐伯河川国道事務所

〒876-0813  
大分県佐伯市長島町4丁目14-14  
☎0972-22-1880(代) [FAX]0972-23-7481



### 佐伯出張所

〒876-0111  
大分県佐伯市弥生大字井崎1244-1  
☎0972-22-1794 [FAX]0972-22-1715

佐伯出張所は佐伯維持出張所の庁舎(佐伯市弥生)へ移転しました。



### R4.4 竹田維持サテライト新設

### 竹田維持サテライト

〒878-0024  
大分県竹田市大字玉来上/迫1162-2  
☎0974-63-2542 [FAX]0974-63-0015

佐伯維持出張所の閉所に伴い、所掌事務を竹田維持出張所へ引き継ぎます。

なお、竹田維持出張所への取り次ぎ・道路相談窓口及び道路防災拠点として、佐伯出張所庁舎に、「竹田維持サテライト」を新設します。



### 竹田維持出張所

〒878-0024  
大分県竹田市大字玉来上/迫1162-2  
☎0974-63-2542 [FAX]0974-63-0015

