

令和4年10月13日
九州地方整備局
佐賀国道事務所

国道203号 巖木バイパス 牧瀬IC上下オフランプ 終日通行止めのお知らせ

～ 舗装修繕及び防災対策の工事を実施します ～

国道203号巖木バイパス牧瀬ICの上下オフランプにおいて、下記のとおり終日通行止めを行いますので、お知らせします。

記

- ① 規制日時 : 令和4年10月24日(月) ～ 令和5年2月17日(金) [予定]
※土曜日、日曜日、祝日を含む。
- ② 規制場所 : 国道203号 巖木バイパス 牧瀬IC上下オフランプ
※規制期間及び区間の詳細は別紙資料のとおりです。
- ③ 作業内容 : 舗装修繕工事、防災対策工事
- ④ 迂回路 : 牧瀬ICでは降りられません。
国道203号・県道350号もしくは巖木多久有料道路をご利用ください。
(別紙資料を参照)
- ⑤ その他 : 通行止めの情報は、佐賀国道事務所ホームページやTwitterでもご覧いただけます。

規制期間中は、道路利用者の皆様にはご迷惑をおかけいたしますが、ご理解とご協力をお願いいたします。

【問合せ先】

九州地方整備局 佐賀国道事務所

技術副所長

まつお よしひさ (内線205)
松尾 佳久

(工事に関すること)

管理第二課長

やはた せいこう (内線441)
矢羽田 成巧

電話番号 : 0952-32-1151 (代表)

FAX番号 : 0952-33-0583

●規制・作業内容に関するお問い合わせについては

唐津維持出張所

出張所長

たしま だいすけ (内線6421)
田島 大輔

電話番号 : 0955-78-0058 (代表)



国道203号
巖木バイパス

まきせ 牧瀬IC 上下オフランプ 終日通行止め

令和4年^{10/}24月 ▶ 令和5年^{2/}17金

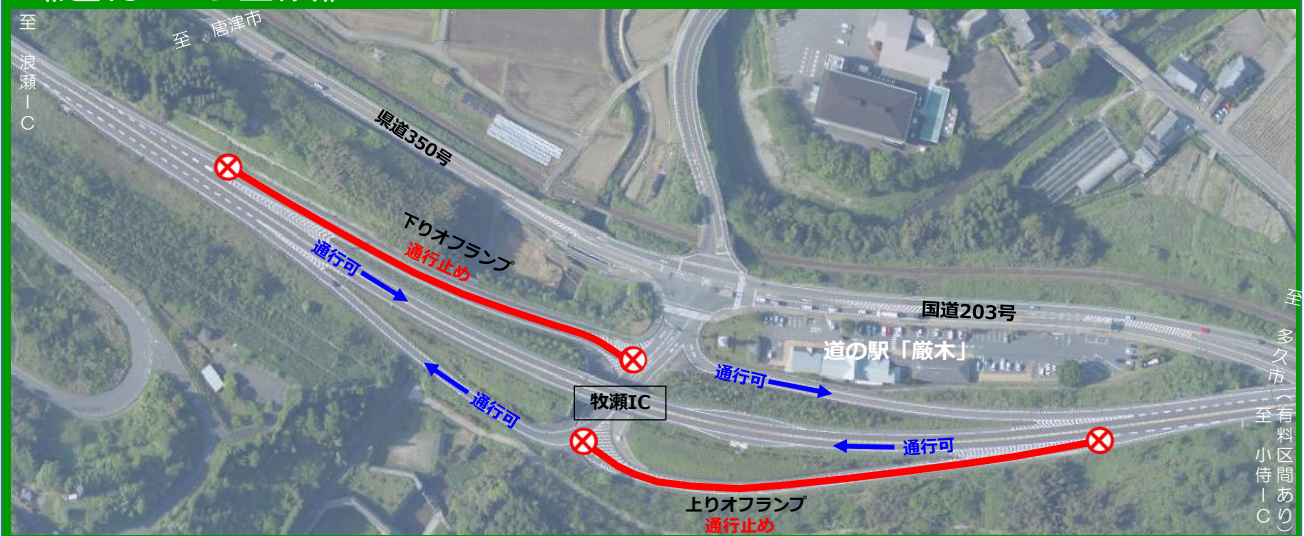
下りオフランプ:10月24日(月)~1月31日(火) [予定]

上りオフランプ:11月 1日(火)~2月17日(金) [予定]

- 国道203号巖木バイパス牧瀬ICの上下オフランプの舗装修繕及び防災対策の工事を実施します。
- 通行止め期間中は、土日、祝日も終日通行止めです。
- ★ 相知長部田IC~牧瀬IC間は、別途工事で夜間通行止めを行いますのでご注意ください。
期間：10月24日(月)~10月29日(土) 午前6時まで
午後9時~(翌朝) 午前6時

ご迷惑をおかけしますが、ご理解とご協力をお願いいたします。

《通行止め箇所》

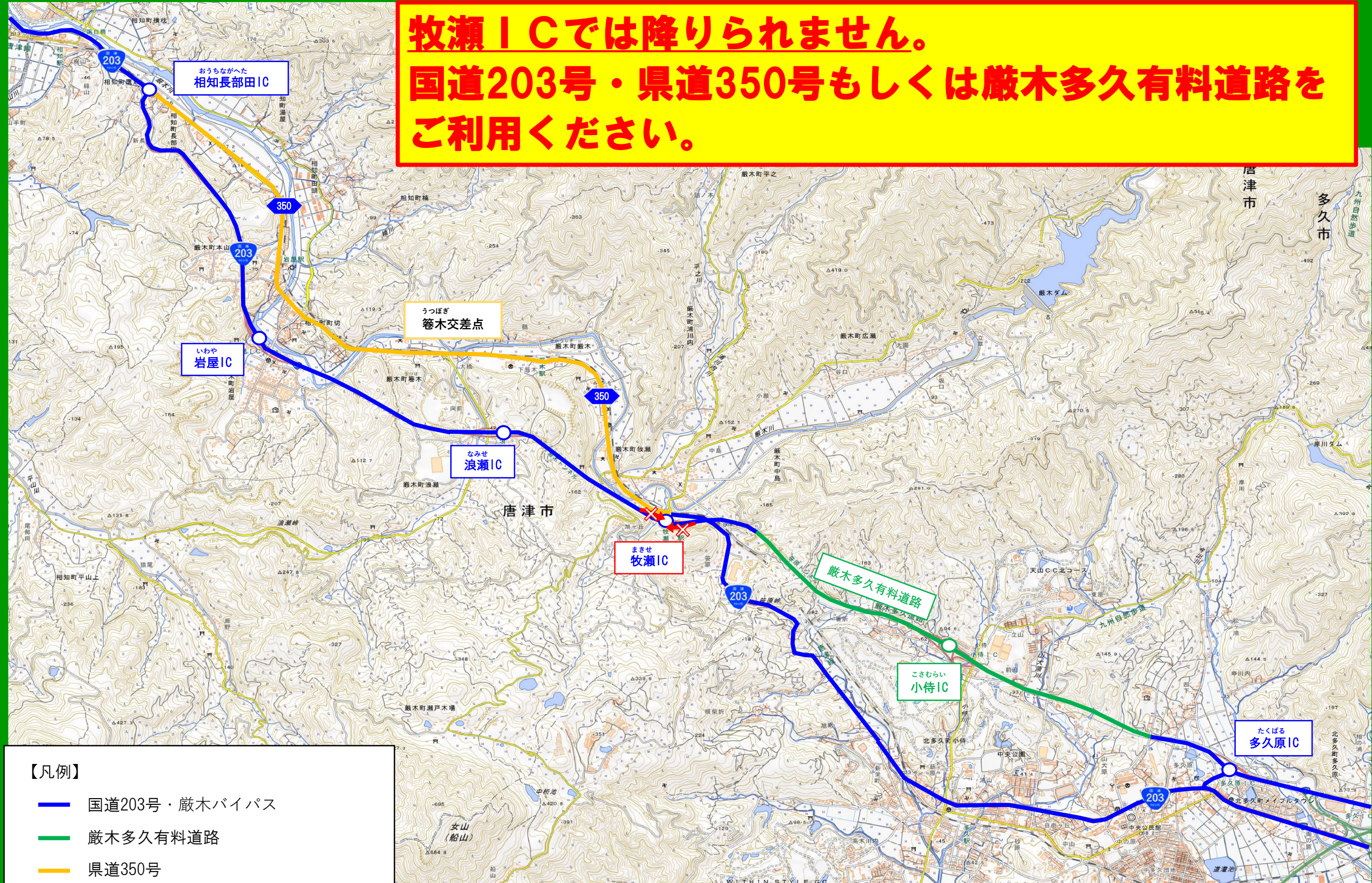


《お問い合わせ先》

国土交通省 九州地方整備局 佐賀国道事務所 唐津維持出張所
電話：0955-78-0058

《迂回路のご案内》

牧瀬ICでは降りられません。
国道203号・県道350号もしくは巖木多久有料道路を
ご利用ください。



【凡例】

- 国道203号・巖木バイパス
- 巖木多久有料道路
- 県道350号