

整備事例

地域の課題に即した効果の高い対策を実施します。

●代表的な事故対策メニュー

①交差点改良



交差点改良
右折レーンがない、形状が複雑で通行しづらい交差点の形状や区画線等を改良し、安全で円滑に走行できるようにします。

②歩道整備



歩道拡幅
歩道がない、狭いなどで、歩行者や自転車が危険にさらされている区間に、歩道を整備し、安全で安心した通行を実現します。

③標識・標示等



カラー舗装
速度超過や事故が多発する箇所に対し、道路線形や交差点の存在を示す表示を設置し、道路利用者の注意を促します。

④方面案内の強化

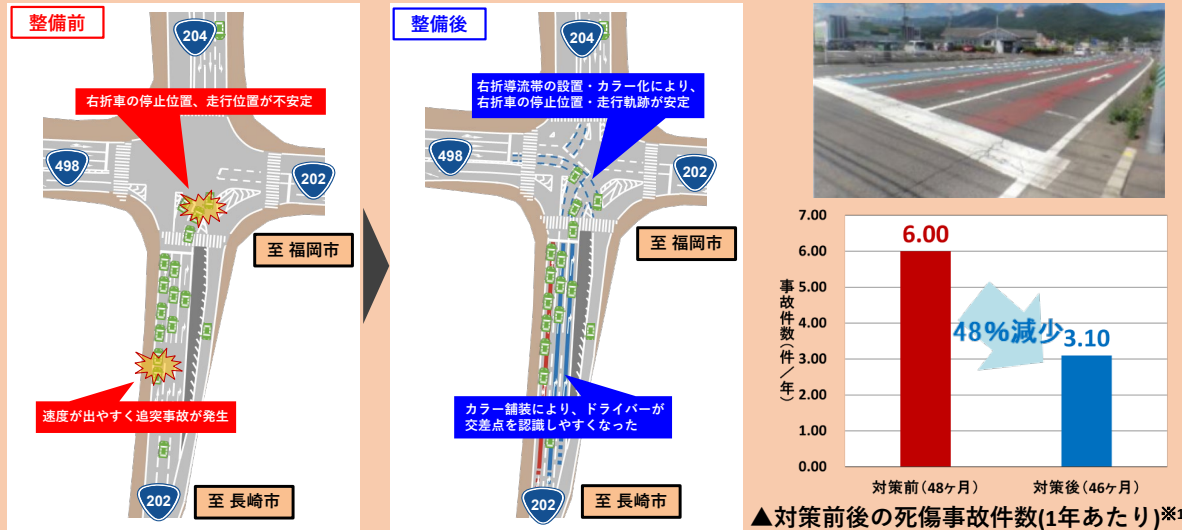


路面標示と案内標識の改善
運転者に分かりづらい交差点付近において、事前の方面案内を強化することにより、安全で円滑に走行できるようにします。

県内ワースト上位の事故多発地点の整備事例

国道202号 二里大橋交差点（伊万里市）

- カラー舗装の設置により、ドライバーが交差点の存在を視認しやすくなった
- これにより、「死傷事故件数の減少」等の整備効果が発現



出典) ※1: 交通事故データ(ITARDA: 交通事故総合分析センター)

お問合せ

国土交通省九州地方整備局
佐賀国道事務所 管理第二課

TEL:0952-32-1151 FAX:0952-33-0583
URL <http://www.qsr.mlit.go.jp/sakoku/>

事故ゼロプラン

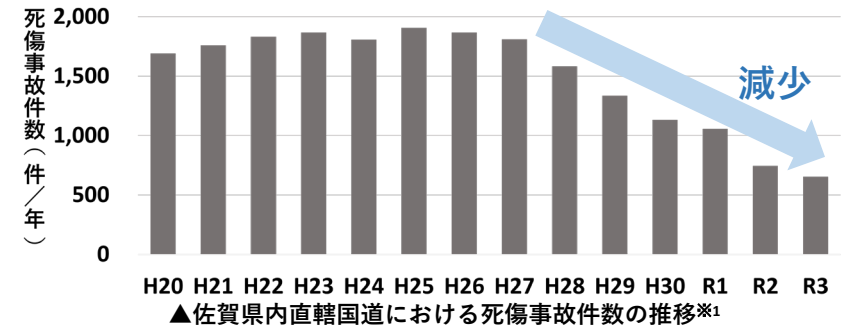
(事故危険区間重点解消作戦)

国土交通省佐賀国道事務所では、悲惨な交通事故の撲滅に向けた「事故ゼロプラン」の取り組みを集中的・重点的に進めています。

佐賀県内直轄国道における事故の特徴

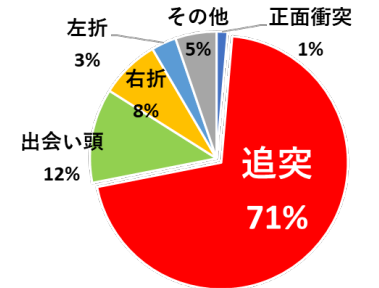
特徴① 死傷事故件数は減少傾向ですが...

佐賀県内直轄国道における死傷事故件数は、平成26年以降減少傾向となっておりますが、全国的に見ると、人口10万人あたり事故件数はワースト3位の状況です。



特徴② 死傷事故の71%が追突事故

平坦で見通しの良い直線区間や交差点付近を中心に追突事故が多発しており、県内直轄国道における死傷事故の71%を占めています。(平成30年～令和3年のデータ)

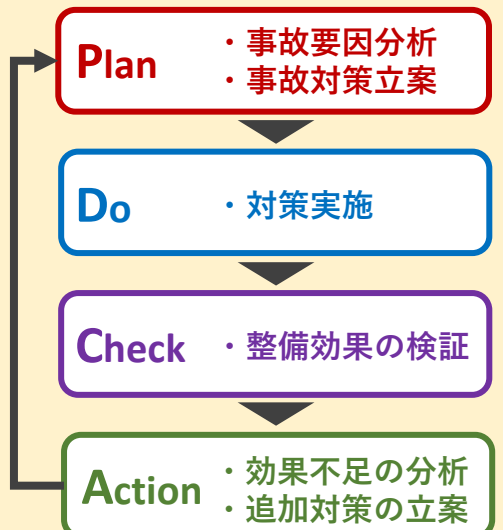


出典) ※1: 交通事故データ(ITARDA: 交通事故総合分析センター)

事故ゼロプランとは？

事故の危険性が特に高い区間を「事故危険区間」として選定し、事故原因に即した効果の高い対策を実施していく取り組みです。実施に当たっては、マネジメントサイクル(右図)に基づき、情報を公表し、地元の方や有識者から多くのご意見を伺いながら、取り組んでおります。

取り組みの効果もあり、佐賀県内直轄国道での死傷事故件数は、近年減少傾向にありますが、全国的に見ると佐賀県の事故件数は未だ高い水準にあるため、引き続き事故減少を目指して、対策を進めて参ります。



▲PDCAのマネジメントサイクル

事故ゼロプラン対象箇所 事故危険区間（代表箇所）の位置図

事故危険区間の選定方法

交通事故対策が特に必要な箇所

①事故データ

- 死傷事故率
- 特徴的な事故の発生状況
- 死亡事故の発生状況
- 事故危険箇所の該当状況 等

②地元等からの意見

- 地域の声
- 公安委員会からの指摘
- 道路管理者による点検
- 道路管理者による要望 等

歩道整備が特に必要な箇所

①歩道データ等

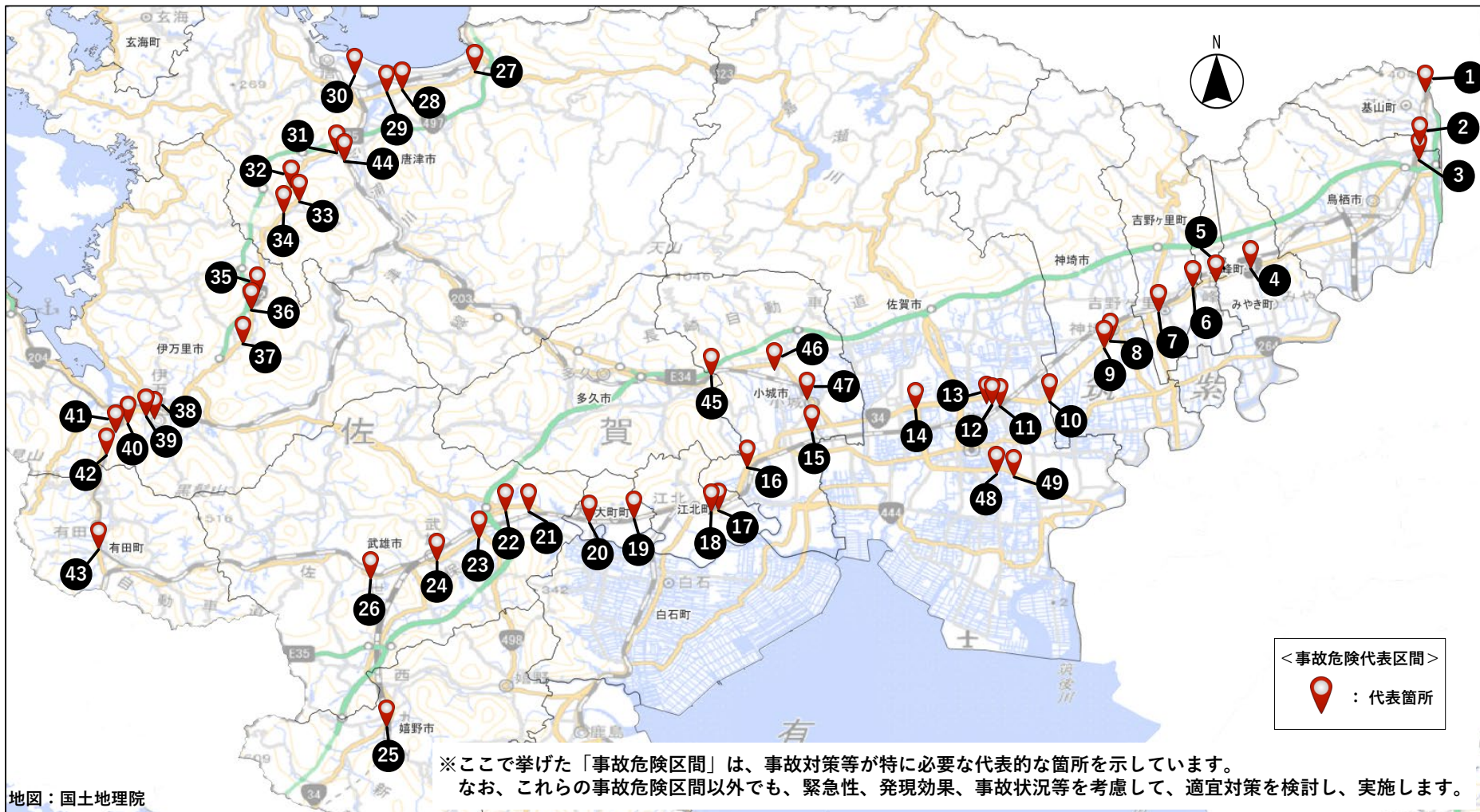
- 歩道の整備状況
- 通学路指定状況
- 人対車両事故の発生状況
- 死傷事故率 等

②地元等からの意見

- 通学路安全対策点検
- 地域の声
- 道路利用者による点検
- 道路管理者による要望 等

H30年度に **396** 区間（うち代表 **49** 区間）を選定

事故危険区間（代表箇所）位置図



事故危険区間（代表箇所）一覧

番号	路線名	市町村名	箇所名
1	国道3号	三養基郡基山町	基山登山口交差点
2		三養基郡基山町	長野交差点
3		鳥栖市	弥生が丘入口交差点
4	国道34号	三養基郡みやき町	三養基高校入口交差点
5		三養基郡上峰町	上峰町切通し交差点
6		神埼郡吉野ヶ里町	久留米分岐交差点
7		神埼郡吉野ヶ里町	吉野ヶ里公園駅交差点
8		神埼市	神埼駅前交差点
9		神埼市	神埼市役所前交差点
10		神埼市	上犬童交差点
11		佐賀市	兵庫町下瀬交差点
12		佐賀市	兵庫町西瀬交差点
13		佐賀市	兵庫町西瀬西交差点
14		佐賀市	佐大医学部入口交差点
15		小城市	三日月町五条交差点
16		小城市	牛津町砥川新宿東交差点
17		杵島郡江北町	(仮) 上分交差点
18		杵島郡江北町	肥前山口駅南交差点
19	杵島郡大町町	大町小学校交差点付近	
20	杵島郡大町町	下瀧交差点	
21	武雄市	(仮) 北方郵便局入口交差点	
22	武雄市	北方中学校入口交差点	
23	武雄市	二俣交差点	
24	武雄市	白岩公園入口交差点	
25	嬉野市	嬉野町大字下宿甲1439-1付近	
26	国道35号	武雄市	武雄町大字武雄1891-1付近
27	国道202号	唐津市	浜玉中前交差点
28		唐津市	山添交差点
29		唐津市	井樋田橋交差点
30		唐津市	唐津市東町交差点
31		唐津市	川原橋交差点
32		唐津市	北波多田中1780付近
33		唐津市	北波多徳須恵303~徳須恵交差点付近
34		唐津市	北波多野球場入口交差点
35		伊万里市	南波多水留付近
36		伊万里市	南波多大曲交差点付近
37		伊万里市	南波多町小麦原交差点付近
38		伊万里市	伊万里市役所入口交差点
39		伊万里市	新田橋交差点
40		伊万里市	川東江湖辻交差点
41		伊万里市	二里大橋交差点
42	伊万里市	二里町中里甲246付近	
43	西松浦郡有田町	蔵宿丙3957-7付近	
44	国道203号	唐津市	唐津市山本交差点
45		多久市	一本松交差点
46		小城市	小城市下町交差点
47	小城市	長神田交差点	
48	国道208号	佐賀市	南佐賀交差点
49		佐賀市	新郷本町交差点

※番号は優先順位を示すものではありません。