

【お問い合わせ】

国土交通省 九州地方整備局

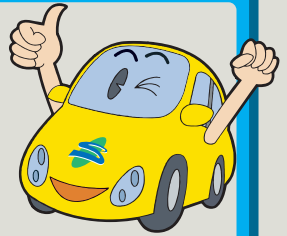
佐賀国道事務所

〒849-0924

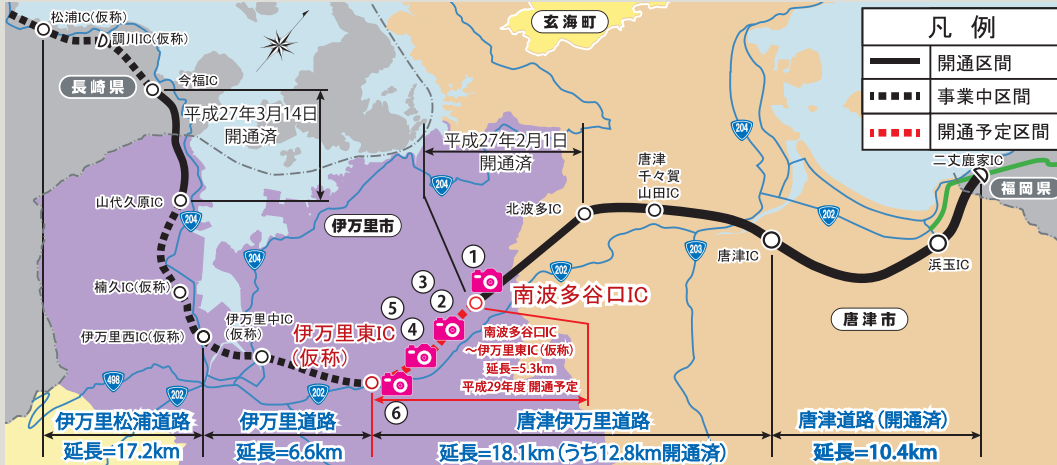
佐賀県佐賀市新中町5番10号

TEL0952-32-1151(代表)

<http://www.qsr.mlit.go.jp/sakoku/>



唐津伊万里道路 全線開通 (H29年度) まであと少し



西九州自動車道「唐津伊万里道路」南波多谷口IC～伊万里東IC(仮称)延長11.5.3kmの開通に向けて、工事を順調に進めています。現在、山の土砂を削って道路を作る工事をメインに進めています。削った土は他の工事で盛り土に使って有効活用しています。引き続き工事を安全に進めて参りますとともに西九州自動車道の開通に向けて事業を推進して参りますので、地域の皆様方のご理解・ご協力をよろしくお願い申し上げます。

工事の進捗は事務所ホームページでも確認できます。URLは下記を参照下さい。

<http://www.qsr.mlit.go.jp/sakoku/genba/nishikyusyu/karatsuumari/index.html>

西九州自動車道の現況

⑤ 乙房地区より伊万里東IC(仮称)側を望む



▲H28.12.7 上空約150mより撮影

③ 井手野地区より伊万里東IC(仮称)側を望む



▲H28.12.7 上空約20mより撮影

① 南波多谷口ICより伊万里東IC(仮称)側を望む



▲H28.12.7 上空約50mより撮影

⑥ 伊万里東IC(仮称)を望む



▲H28.12.7 上空約100mより撮影

④ 上場地区より伊万里東IC(仮称)側を望む



▲H28.12.7 上空約100mより撮影

② 高瀬地区より伊万里東IC(仮称)側を望む



▲H28.12.7 上空約150mより撮影

リッキーの現場見学会



「今見て欲しい 九州の土木」
現場の「今」をご案内します。見学は無料。
応募方法など、詳細は下記 URL まで!
<http://www.qsr.mlit.go.jp/n-torikumi/kyushu-doboku/index.htm>

「道路情報配信中」お出かけ前に道路状況チェックして

▲佐賀国道事務所のHPへのQRコード

道路に関する情報
道路交通情報センター
全国共通 050-3369-6666
佐賀情報 050-3369-6644
携帯短縮 #8011

高速道路に関する情報
NEXCO 西日本
iHighway <http://ihighway.jp>
お客様センター 0120-924-863

その他、規制等の重要な情報がある場合は佐賀国道事務所HPトップページでテロップを流しています。また、防災・道路情報として雨量や交通規制・道路凍結情報等を見る事が出来ます。

▲ライブカメラ位置図

▲ライブカメラ一覧

▲クリック後の拡大写真

佐賀国道事務所では、国道3号・34号・35号・202号・203号・208号・497号(西九州自動車道)の情報を公開しています。写真をクリックして頂くと個別映像を確認いただけます。

佐賀国道事務所HPからアクセス
パソコン・スマホで閲覧

雪道は怖い。早めに対策×2!

装着のお願い

雪道では、少々の雪でも冬用タイヤ・タイヤチェーンを装着せずに運転するのは大変危険です。佐賀県内でも積雪・路面凍結などによる交通障害やスリップ事故が発生しています。他の運転者への迷惑とならないよう、早めの冬用タイヤ・タイヤチェーンの準備・装着をお願いします。

▲スリップによる交通障害の様子

道路の異常・危険を見つけたらご一報下さい

道路緊急ダイヤル
#9910
【24時間受付】



ドローン見たのって初めて～

▲ドローン 操作模擬体験・記念撮影



当たっちゃったあ！



風船や、わた菓子 もらっちゃった

ハルーン・わた菓子プレゼント



おんなの子 だって活躍 できるんだね

▲女性が活躍できる建設業

▼建設機械試乗体験 はたらく車を操縦したんだぞ！



▲お菓子・ミニゲーム抽選会

みんな美味しそう！ 送るなあ

▼レンガで造るアーチ橋

手づくりの橋も渡ったよあ

おかあさん、たくさん買ってたなあ(*~*)*♡

▲道の駅 物販

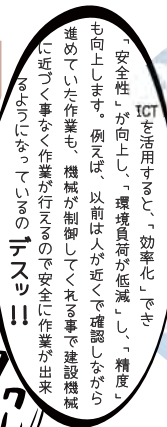
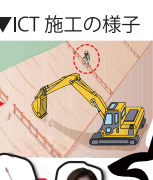


ダム模型による洪水調節 自慢できるンあ！



さが土木フェア2016 in 吉野ヶ里

平成28年11月19・20日に吉野ヶ里歴史公園で土木フェアを開催しました。初日は開催直前に雨が降り、開催自体が危ぶまれる中でのスタートとなりました。そんな中、2日間で約2,000人もの方に来場いただき、お子様連れのご家族も多数いらっしゃいました。建設用大型機械の操作や橋梁の原理を知って頂けるレンガで造るアーチ橋などを体験するコーナーも大変な賑わいでした。このフェアを通して「土木」の魅力に触れ、建設産業を身近に感じて頂けたと思われま



ICT技術を活用しての現場研修会
～西九州自動車道の工事現場～
現在、整備を進めている西九州自動車道「唐津伊万里道路」府指長田地区の工事現場において、佐賀農業高校環境工学科2年生39名を対象とした現場研修会を行いました。
現場研修会では、西九州自動車道（唐津伊万里道路）の事業概要説明やICT（情報通信技術）を活用した施工技術（情報化施工）についての説明のあと、3次元測定器マシンガイダンス（バックホウ）による最新の施工技術について実際の建設機械を用いて説明を行いました。
高校生からは、「ICTを使った機械施工は誰でも出来ますか？」という質問が出たりなど、ICTを活用した建設機械に興味・関心を持っていました。
ICTを活用すると、「効率化」でき、「安全性」が向上し、「環境負荷が低減し」、「精度」も向上します。例えば、以前人が近くで確認しながら進めていた作業も、機械が制御してくる事で、建設機械に近づく事なく作業が行えるので安全に作業が出来るといったメリットが生まれています。
ICTをフル活用する事で、「効率化」でき、「安全性」が向上し、「環境負荷が低減し」、「精度」も向上します。例えば、以前人が近くで確認しながら進めていた作業も、機械が制御してくる事で、建設機械に近づく事なく作業が行えるので安全に作業が出来るといったメリットが生まれています。

伊万里ハーフマラソン2017
日 .. 平成29年1月9日(月)
場所 .. 伊万里市民センター
申し込みは終了していますが、参加選手の熱い走りや、ぜひ間近で応援してください！
詳細は下記 URL
伊万里市ホームページへ
<http://www.city.imari.saga.jp/half-marathon/>

謹賀新年
2017
TORI
西

第27回招福伊万里えびす祭り
第26回招福伊万里えびす祭り
詳細は下記 URL
伊万里市ホームページへ
<http://www.city.imari.saga.jp/12355.htm>

第28回えびす祭り
日 .. 平成29年1月8日(日)
場所 .. 古伊万里通り(親和銀行前)
新春の訪れを告げるイベントとして中心商店街において例年開催されております、えびす祭り。来春も開催されます。
本イベントでは、宝船に乗船しての七福神仮装パレードをはじめ、縁起物(千支置物・えびす熊手・招福真)をお買い上げの方には伊万里牛や鯛、車エビなどが当たる福運抽選会などが予定されています。ご友人などお誘いあわせのうえ、ご参加ください。

地域のイベントのお知らせ
お知らせ