

川内川の情報をお伝えします

## 京町出張所だより

No.1 H21.10. 5(月)

〔発行〕 国土交通省

川内川河川事務所京町出張所

### 西境川水門新設工事はじまる（川内川河川激甚災害特別緊急事業）

平成18年7月洪水により甚大な被害をうけたことから、平成18年10月4日に激特事業に採択されました。京町出張所管内（えびの市）では上真幸地区の築堤・水門が採択され、現在、水門新設工事が行なわれています。引き続き、築堤工事に着手し平成22年度には完成の予定です。

※激特事業：洪水等により大きな被害が発生した地域において再度災害防止を図るため、概ね5カ年で、様々な河川改修を緊急に行う事業



完成予想図

### 基礎杭の施工が終わり本体構築へ



付替水路、鋼矢板縮切り、杭打ち状況

5月に発注された水門工事でも8月中旬より基礎杭（既製杭・プレ-リソグ工法）の施工にはいり、9月末に基礎杭の打設が無事完了しました。引き続き、遮水矢板を施工し11月中には本体構築に着手して来年2月に完成予定です。（上屋除く）。その後、管理橋、水門ゲ-ト設置を来年出水期（6月中旬）までに終了する見込みです。

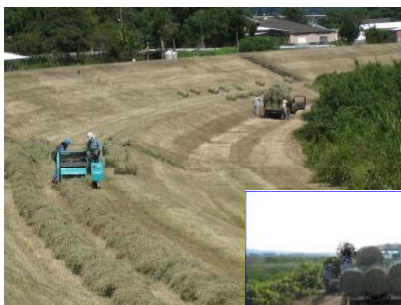
（主な工事と施工業者）

仮設工事（縮切矢板等）：株吉元組 水門工事：株森組  
ゲ-ト工事：株豊国工業 築堤工事（上流側）：株坂下組

工事にあたっては、安全を第一に振動・騒音、粉塵等に対しても種々の対策を実施しながら施工しています。（裏面参照）工事へのご理解とご協力をお願いします。

### 今年も66名の方に刈草配布しています（堤防除草・刈草梱包無料配布）

H15年度から環境・IT・再利用面より刈草梱包無料配布が始まり、延べ約604名の畜産農家等に利用（敷きわら・飼料等）されています。1回目の堤防除草がお盆過ぎに終了



梱包と  
受渡し状況

し、現在、2回目の除草にはいっています。

川内川沿いの方には、除草時の騒音や焼却時の煙等でご迷惑おかけしてます。焼却時の周知は事前に行っていますが、風向きによっては周知されていない地域に煙が流れていくこともあります。

引き続き、ご協力をお願いします。

※堤防の除草や維持補修は、下記工事。

京町出張所管内河川管理施設保守工事  
（施工業者）株ゆうひがし

この”みぞ”はなんだ!?

水門工事現場での安全・振動騒音等対策例

〔警報システム〕



車両の出入りをお知らせ

〔水洗い場〕



タイヤの土を洗浄

ぼうしん  
〔防振みぞ〕



振動を軽減

〔振動騒音表示〕



振動騒音をチェック

〔AED設置〕



AED 設置工事現場です

〔プレ・リンク工法〕



騒音等が出ないように  
スクリーで穴を掘ります



現場代理人  
鳥原幸夫

監理技術者  
角本久利

(株)森組

ご迷惑おかけしてます・工事にご協力!  
チャリンコで現場往復・頑張っています!!

Q&Aシリーズ①

ご質問にお答え  
します

Q. なぜ堤防の除草をするの?

A. 堤防のり面の雑草等の繁茂を放置することは、芝を枯死させ堤防を破壊することになります。常に除草し堤防の安全と環境保全に努めています。その他、堤防点検、水防作業等障害の除去もあります。

Q. 水閘門(樋門・水門等)の操作は?

A. ①通常時は住宅地側から生活排水や降雨を河川に排水するため、ゲートを開けたままにしています。②ひとたび豪雨となり河川の水(外水)が上昇し住宅地側の水位(内水)より高くなった場合、外水が住宅地側に逆流するのを防ぐためにゲートを閉めます。③降雨が弱くなり外水が内水より低くなった場合にゲートを開け、内水を自然排水し水位を下げます。

で・き・ご・と

★水生生物調査(川内川環境ネットワーク)



ウリホー捕獲?  
(クルン峡)

川内川を日本一の清流にしよう!という目標に水生生物調査を7/8(水)飯野小を皮切りに実施しました。

(ほかに飯野小、真幸小、加久藤小、上江小など実施) 水の中の生き物を調べて水質を判断します。さわやかマスケル(ココラ前)では、カマキリ、ヒラメ、ヒラメなどが沢山みつかり結果は「少し汚い川」になりました。

11/28(土)は、第7回全体発表会(伊佐市農業改善センター)が開催されます。

★油流出事故(水質事故)

8/25(火)17時ごろ、交通事故で砂走川(市)にオイルが流出しました。えびの市役所と協力してオイルマット等設置し川内川本川への油流出を防ぎました。



かわを  
きれいに!!

オイルフェンス  
設置状況

★鹿(死骸)が漂着?



8/21(金)川内川(今西床止め)に鹿の死骸

川内川についてのご意見・要望等は...

(こちらへ) 国交省川内川河川事務所  
京町出張所 電話: 0984-37-1151

(ホームページ) <http://www.qsr.mlit.go.jp/sendai/>