

# 京町出張所だより

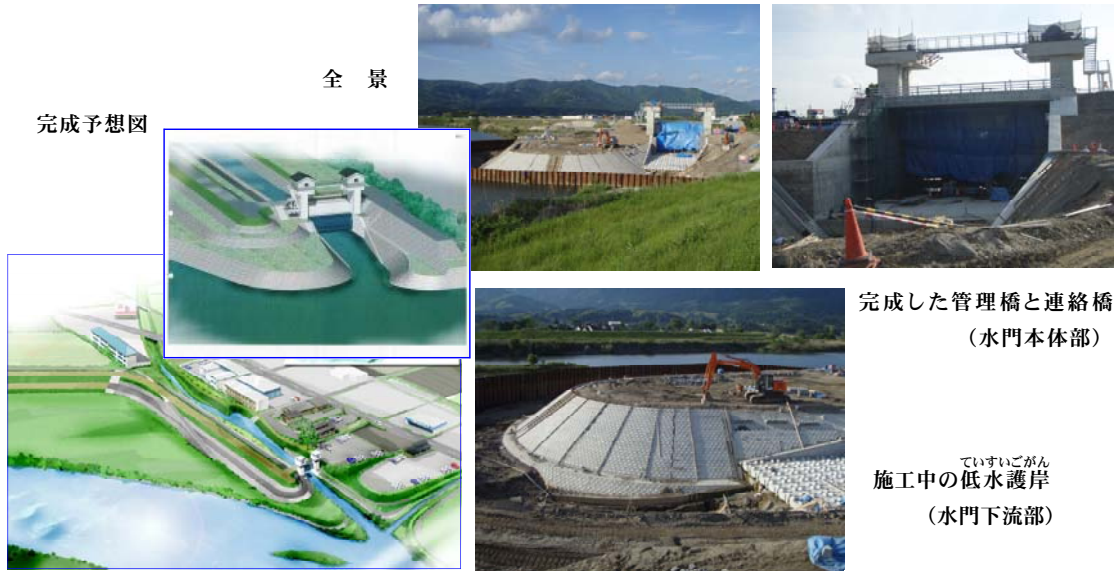
## 西境川水門新設及びゲート設備工事の進捗 (激特事業 Vol.8)

### 水門ゲートが設置完了・7月より上屋工事へ

西境川の水門新設工事（森組）は、水門本体部（上屋除く）、管理橋等が完成し現在、低水護岸部を出水期（6月11日～）までに完成する予定で工事を施工しています。水門の開閉操作を行う上屋は、7月上旬より着手し9月の完成を予定しています。

水門ゲートの新設工事（豊国工業）においては、上屋間の結ぶ連絡橋及び工場で製作されたゲートの設置・溶接が5月上旬までに完了し、今後、塗装及び調整を実施し6月上旬に電気工事を残して完成する予定です。

今年度末の工事完成に向けて、無事故で予定どおり工事が進んでいます。



全 景

完成予想図

完成した管理橋と連絡橋  
(水門本体部)

施工中の低水護岸  
(水門下流部)

### 水門ゲートの概要

#### 主な施設

鋼製ローラゲート1門（写真・左）、開閉装置（写真・右）、連絡橋1橋ほか

#### 鋼製ローラゲートの概要

扉体の全幅：16.0m

” 全高：5.2m

” 総重量：約45t

(ゲートの設置状況)

(開閉装置)

クレーンによる

ゲートの吊込み

ワイヤロープを巻き取る巻上げ機

### 工事へのご協力をお願いします

工事にあたっては、安全を第一に騒音、粉塵、汚濁等に対して対策を実施しながら施工しています。工事へのご理解とご協力をお願いします。

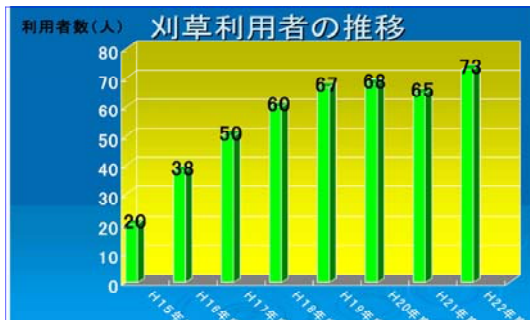
## 河川の標識がわかりやすくなりました

河川利用者の安全のため注意喚起などの標識を設置していますが、内容がわかりにくい・統一感がない等の意見を受けて、景観に考慮し、一目で内容がわかるようにピクトグラム（図記号）を採用した標識に更新しました。他の標識も随時更新していく予定です。

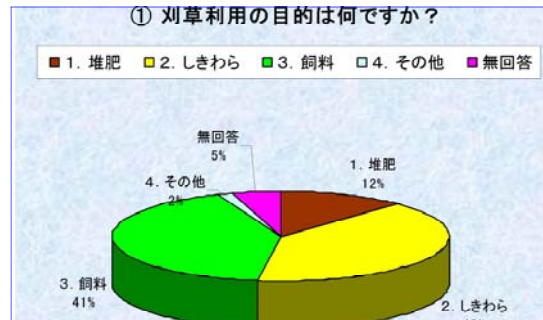


## 73名の方が堤防刈草を利用（堤防除草・刈草梱包無料配布）

H15年度から環境・コスト・再利用面より堤防の刈草梱包無料配布が始まり、地元の畜産農家等に利用（敷きわら・飼料等）されています。今年は昨年を上回る73名の方が申し込まれ19名の新規利用がありました。



平成15年度より441名の方が利用



多くは、しきわら・飼料に利用されています（18年度調査）

### Q&Aシリーズ⑧ ご質問にお答え します

Q. 川内川に架かっている橋の名前が、漢字とひらがなで書いてありますが、何か決まりがあるのですか？

A. 橋には「橋の名前」「川の名前」「橋が完成した年月」を記した橋名板が設置されています。親柱に橋名板を取り付ける場合は下表の記入方法を標準としています。写真は上真幸橋の事例です。

※親柱：高欄の一部で橋梁端部の両側に門柱のように立てられる柱

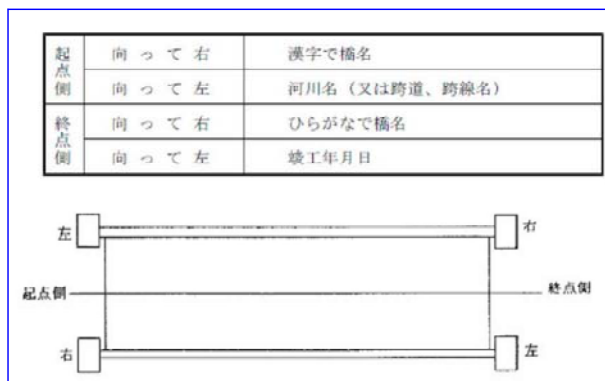
起点側(国道268側)



左（川内川）



右（上真幸橋）



終点側(西川北側)



右（かみまさきばし）



左（平成十六年七月竣工）

「京町出張所だより」は、えびの市役所にて  
・川内川河川事務所ホームページにて!!

(ホームページアドレス) <http://www.qsr.mlit.go.jp/sendai/>

川内川に関する情報・意見などお寄せ下さい

川内川についてのご意見・要望等は・・・  
(こちらへ) 国交省川内川河川事務所  
京町出張所 電話：0984-37-1151