

川内川の情報

をお伝えします

京町出張所だより

No. 15

H24. 1. 11

〔発行〕 国土交通省

川内川河川事務所

京町出張所

情報

◎池島橋下流、えびの「水辺の楽校」 にある「飛び石」が渡れます

川内川と池島川の合流点にある公園！ご存じですか？国土交通省により基盤を整備し、えびの市役所で公園利用として整備しています。一度散策してみても如何でしょう！！今年雨が多かった影響で池島川から公園に行くために整備された「飛び石」が山から流れてきた土砂で渡れなくなりましたが、この度、土砂を取り除いて渡れるようになりました。



池島川を横断して対岸の公園へ

◎^{かせんじょうほう}河川情報モニターの方と河川巡視を実施

河川の情報についての普及・啓発活動をされているモニターの「田原さん」と河川の巡視を行いました。日頃、国土交通省の職員がどのような視点で河川を巡視しているのか、理解をして頂きました。



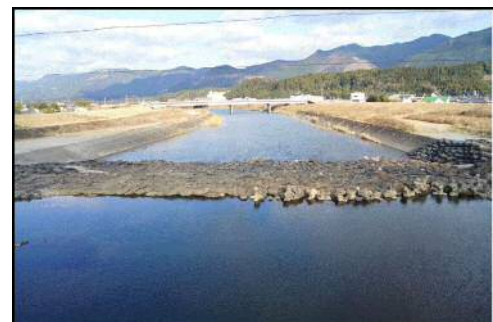
麓橋から河川の状況を見て



池島の水辺の楽校

◎加久藤橋の下流、被災した床固の復旧^{とがため}工事が完了しました

昨年7月6日の豪雨により被災した床固（川底を固定することにより河床低下を防止して河床を安定させる役割）、応急的に右側を復旧していましたが昨年12月上旬全面の復旧が完了しました。地域住民の皆様には大変ご心配、ご迷惑をおかけしました。



加久藤橋から新加久藤橋の方向を見る

◎川内川の利用状況

川内川は地域の方々等の
憩いの場として
活用の場として
多くの方々に利用されています



消防出初式



公園利用状況



釣り人



野鳥の休息地



どんど焼き

「京町出張所だより」はホームページに掲載されています

川内川の出来事や工事(えびの市)などの情報を、住民の方々に提供するために「京町出張所だより」を発刊しています。市役所窓口等においてあります。また、川内川河川事務所ホームページ(新着情報&お知らせ)でも閲覧できます。川内川に関する情報、意見などお寄せ下さい。

(ホームページアドレス)

<http://www.qsr.mlit.go.jp/sendai/>

川内川についてのご意見・要望等は・・・

(こちらへ) 国交省川内川河川事務所

京町出張所 電話：0984-37-1151