

# 川内出張所だより

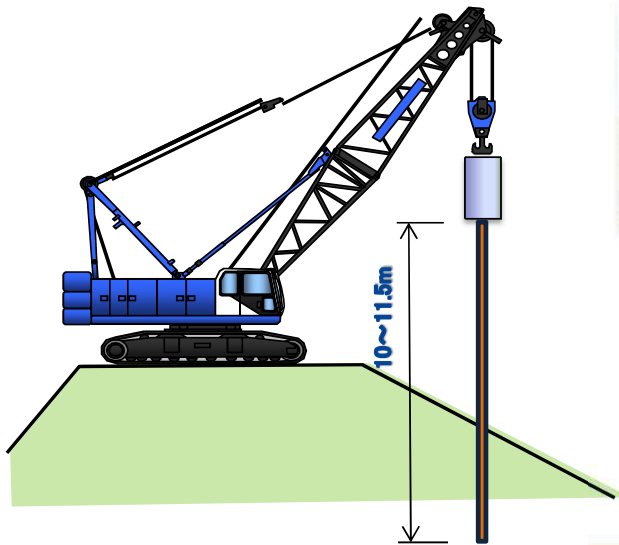
2014年も川内川と河川業務へのご理解、ご協力のほどよろしくお願い申し上げます。  
今回も川内出張所管内にて実施されています工事の内容と施工されている業者の取り組みについてご紹介させていただきます。

## 瀬口地区堤防補強工事

今回、川内川で『瀬口地区堤防補強工事』を行います、霧島市の福地建設㈱です。  
工事内容は、中郷の瀬口地区で堤防の補強と河川からの漏水防止を目的として矢板という10mから11.5mの長さで独特の形をした鉄板を大きなクレーンで連続して打ち込む工事をします。

工事期間	平成25年3月1日～平成25年1月31日（現在予定）
工事場所	薩摩川内市中郷町瀬口地区
工事内容	矢板打込み 756m

【70t級クローラークレーンでの施工】



【矢板打込状況】



◎安全対策として立入禁止  
柵が設置がしてあります！



【打込完了例】



【矢板形状】



### 『現場責任者より』

はじめまして、当現場の責任者であります福地建設㈱のうえはらと、あべまつです。  
この工事では、堤防上から大きなクレーンが上記のような施工をしますので、広い範囲に大きな危険が及ぶ恐れがありますので、堤防上はもちろん、河川敷の全範囲を立入禁止とさせて頂いております。  
堤防上でジョギング、歩行運動、散歩をされる方、河川敷で犬の散歩、釣りをされる方には大変なご迷惑をお掛けいたしまして、誠に申し訳ありません。早期完成を目指して施工致しますので、ご理解とご協力の程よろしくお願い致します。  
また、お近くの道路を車やバイク、自転車で通行される方々は大きなクレーンが天高くそびえておりますので、よそ見による事故にご注意下さい。

### ※ 福地建設株式会社の主な取り組み ※

【向田地区での水制工】



◎ 堤防・堤脚の保護



【鶴田ダムでの補強工事】



◎ ダムの補強



# 川内川下流地区河道維持その他工事について

皆様はじめまして、川内川下流地区河道維持その他工事で現場代理人を務めます外菌建設工業株式会社の永留です。

本工事の主な工事内容は、高江町白浜地区における護岸基礎部の河床洗掘防止を目的として、小倉地区の河川敷において根固めブロックの製作・運搬1167個、袋詰玉石製作88袋を行い、高江町白浜地区の護岸基礎部の河床にクレーン付台船により据付を行う工事です。

施工業者：外菌建設工業株式会社

工期：平成25年5月22日～平成26年2月28日

施工箇所：薩摩川内市小倉町地内（根固めブロック製作）  
薩摩川内市高江町地内（根固めブロック据付）

薩摩川内市小倉町地内

（根固めブロック・袋詰玉石製作）



薩摩川内市高江町地内

（根固めブロック・袋詰玉石据付）



クレーン付台船

（運搬・据付を行う作業船）



## ●現場における主な取組み

**清涼保育園(小倉町)による社会見学会の実施** (11月27日開催：4歳～6歳児27名、引率先生4名参加)

測量体験、重機試乗体験、遠隔操作式草刈機のラジコン体験、根固めブロック記念ペイントの実施等を行い次世代を担う子供たちに土木工事のすばらしさを体験してもらいました。

又、園児たちの笑顔に私たちもやる気もらい、無事故での工事完成を再認識できました。



## ●外菌建設工業におけるこれまでの主な取り組み

**れいめい高等学校生**

**職場体験学習(年1回)**

次代の土木技術者を目指す工学科の学生に実際の工事現場にて3日間の体験学習を行ってもらい、土木工事を肌で体験してもらっています。



**肥薩おれんじ鉄道沿線**

**における清掃作業の実施**

年2回程度許可をもらって沿線鉄道施設の清掃作業を行っています。



**ふるさと道・砂防サポート**

**におけるボランティア活動**

年4回程度県道・砂防ダムの清掃活動を行っています。



**川内大綱引き綱練り参加**

歴史ある川内大綱引きの綱の作成を行う綱練りにボランティア活動として、毎年参加しています。又、夜は引隊としても参加しています。



**東日本大震災における**

**救援物資支援活動**

東日本大震災で甚大な被害に遭い、困惑している方々への支援活動の一環として建設業協会川内支部が物資提供を呼びかけ、外菌建設工業株がカップラーメン2,000食と水(25L)100ケースを支援物資として提供し、当社から1名がスタッフとして物資運搬を行い現地に届けました。



**平成18年災害における工事紹介**

笹原地区護岸災害復旧工事(平成19年度)



推込分水路下流部右岸掘削工事(平成22年度)



地域に密着した外菌建設工業株式会社  
をよろしくお願ひします。