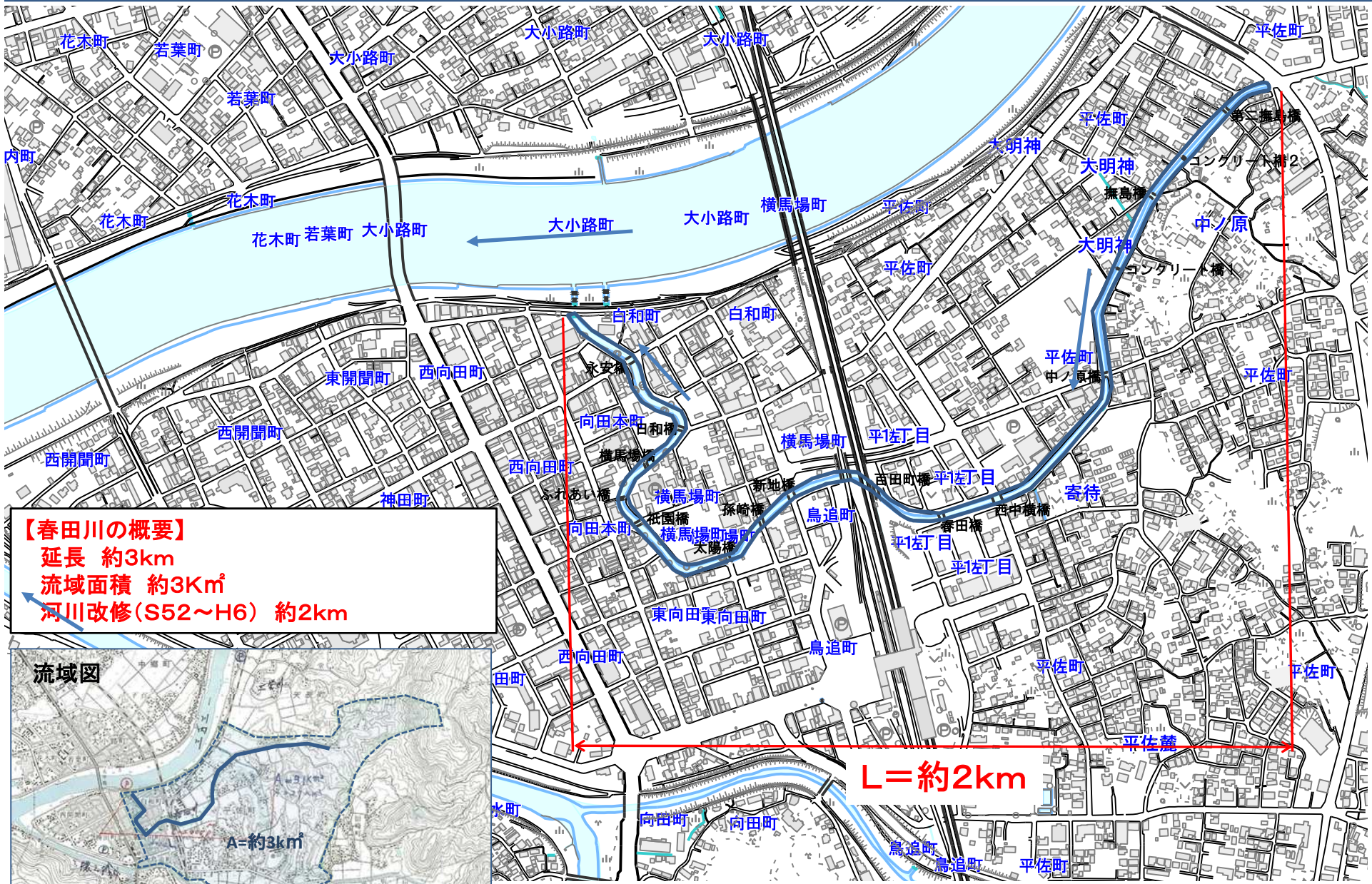
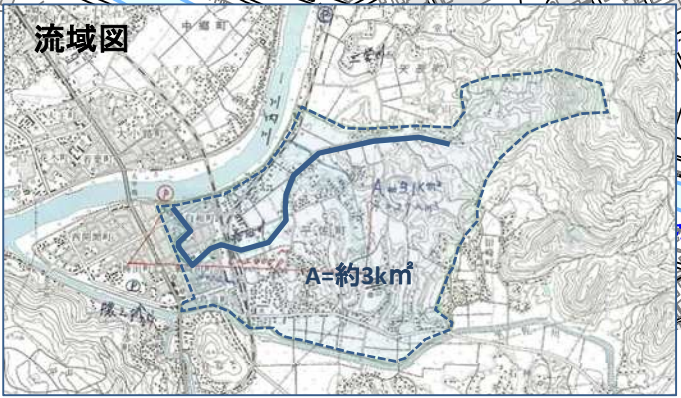


# 川内川水系 春田川の状況

鹿児島県



**【春田川の概要】**  
 延長 約3km  
 流域面積 約3Km<sup>2</sup>  
 河川改修(S52~H6) 約2km



# 川内川水系 春田川の過去の水害（発生年不詳）

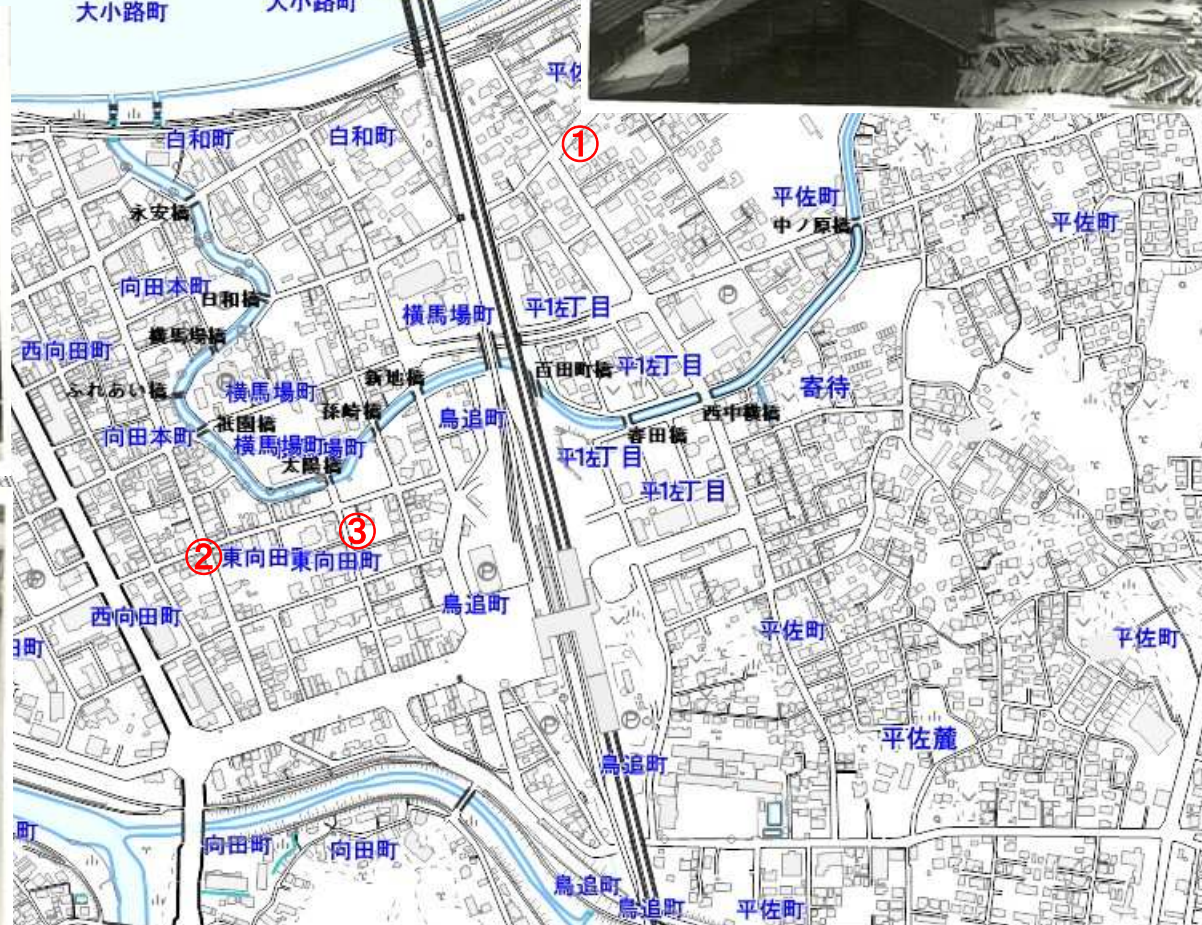
鹿児島県



①



②



①

②

③

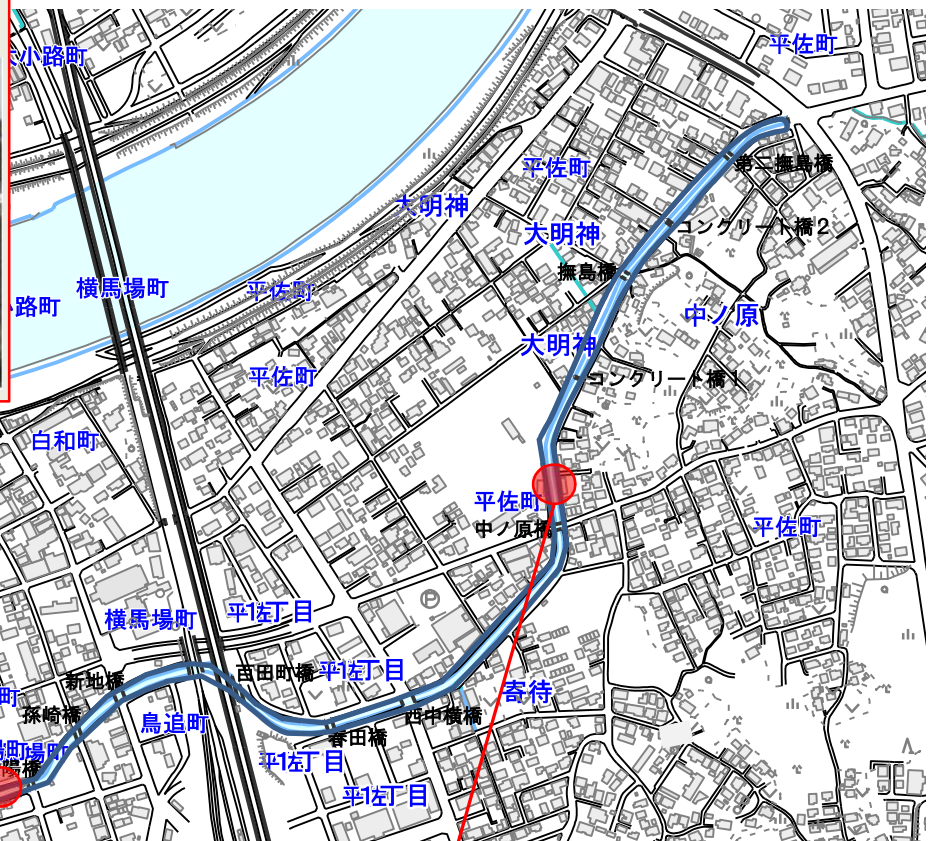


③

# 川内川水系 春田川の改修状況

鹿児島県

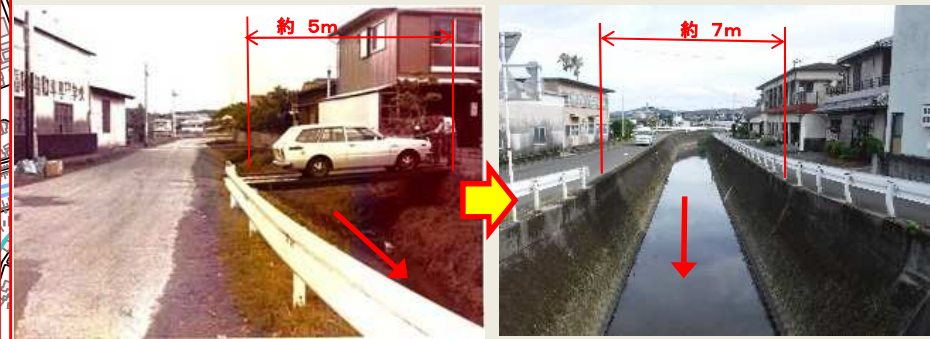
排水機場付近 (S52以前⇒令和3年)



春田川公園直下流付近 (S52以前⇒令和3年)



自動車学校付近 (S52以前⇒令和3年)



# 川内川水系 春田川 溢水箇所 の 現況

鹿児島県

春田川公園直下流付近 (護岸高は調査中)



春田川公園付近 (護岸高は調査中)



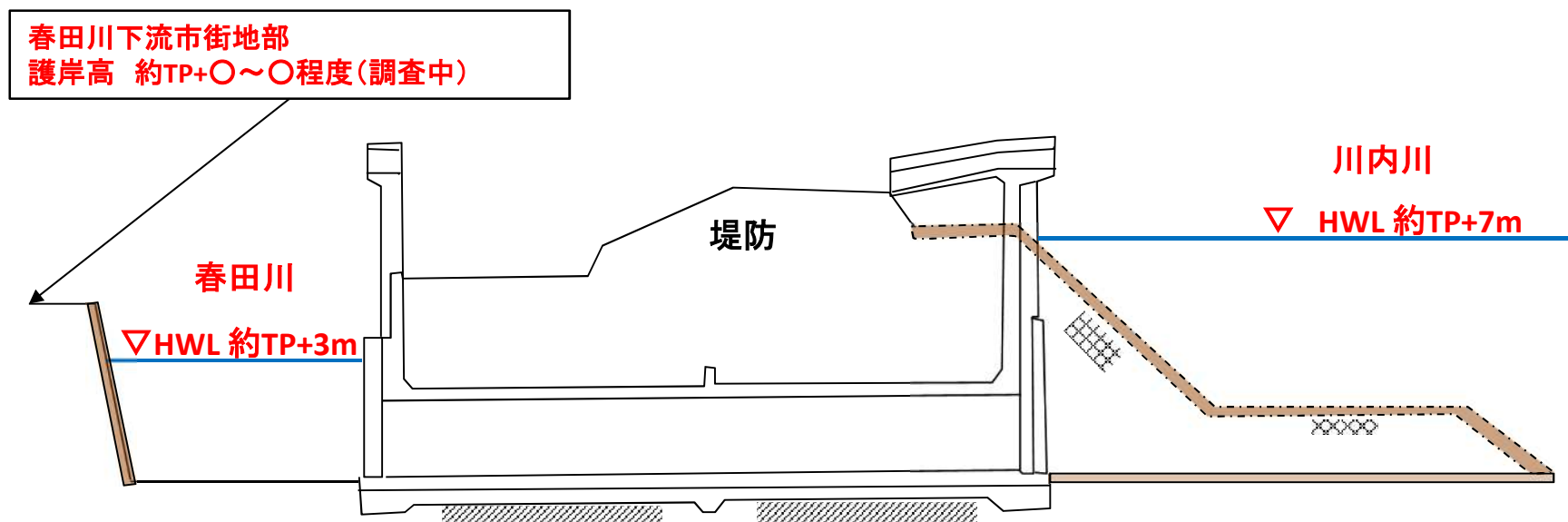
自動車学校付近 (護岸高は調査中)



自動車学校付近



## 春田川下流 向田第1水門 模式図

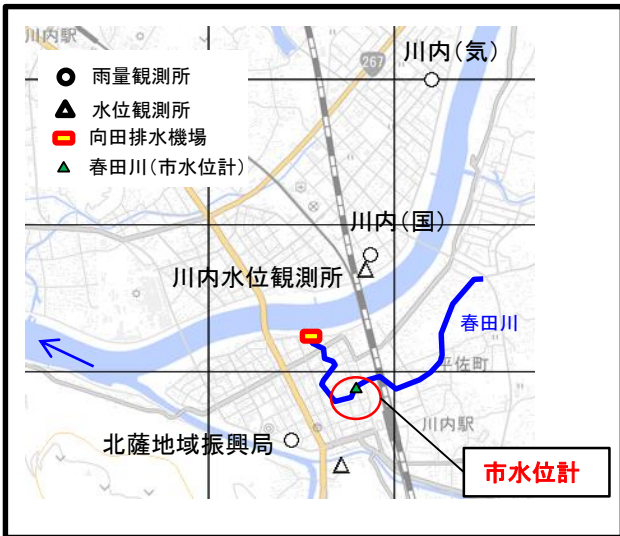


川内川高水位 > 春田川高水位

⇒ 逆流を防ぐため、水門を閉めポンプ排水が必要。

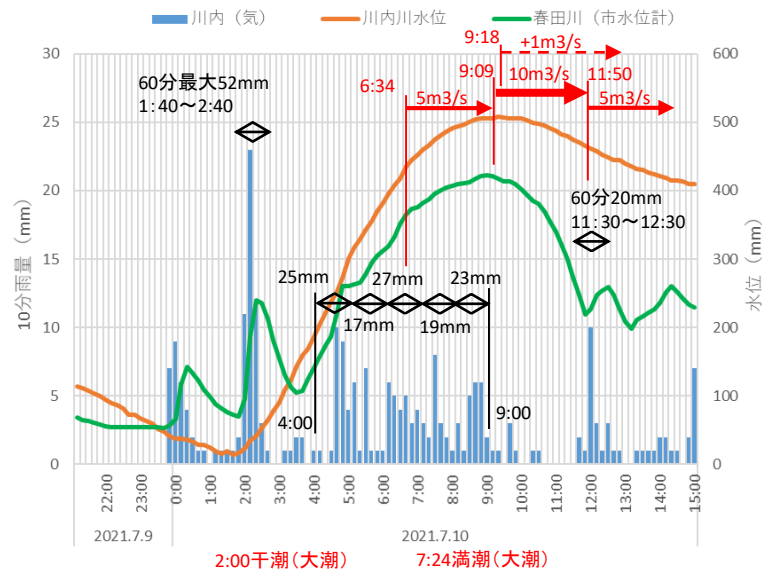
# 川内川水系春田川における外水位・内水位の状況

本資料の数値については、詳細確認中であり、今後変わる可能性があります



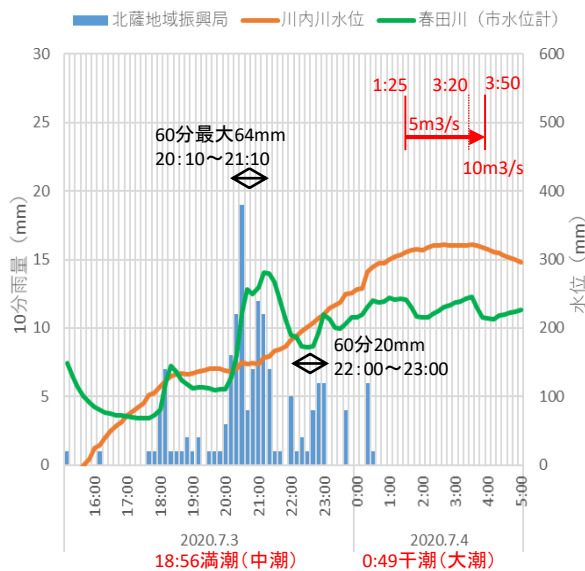
**【春田川の概要】**  
 延長 約3km  
 流域面積 約3Km<sup>2</sup>  
 河川改修: S52~H6  
 約2km

2021.7.10 川内川水系春田川

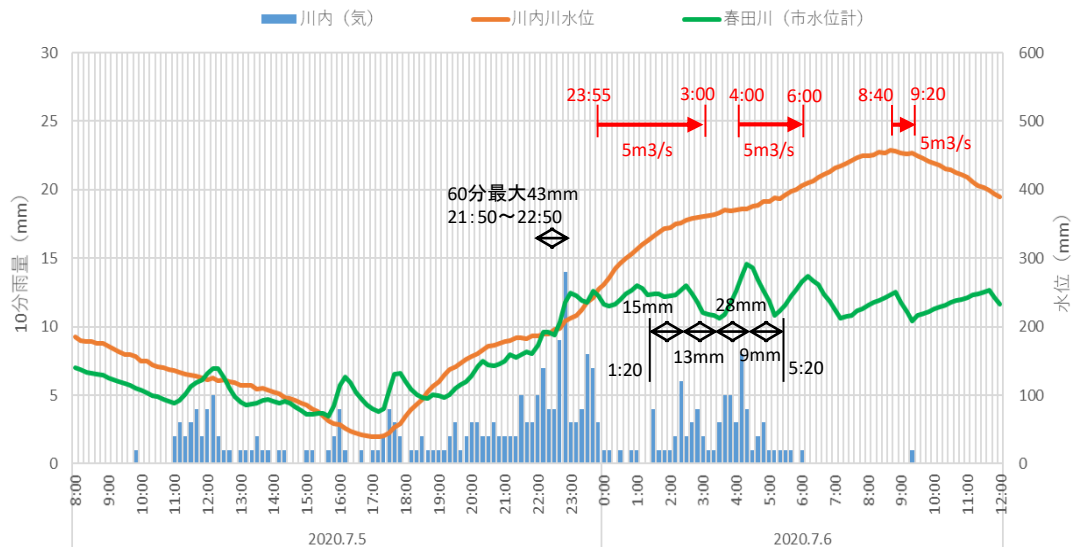


※雨量は3地点の観測所のうち各出水で最大となる観測所の値を掲載

2020.7.3-4 川内川水系春田川

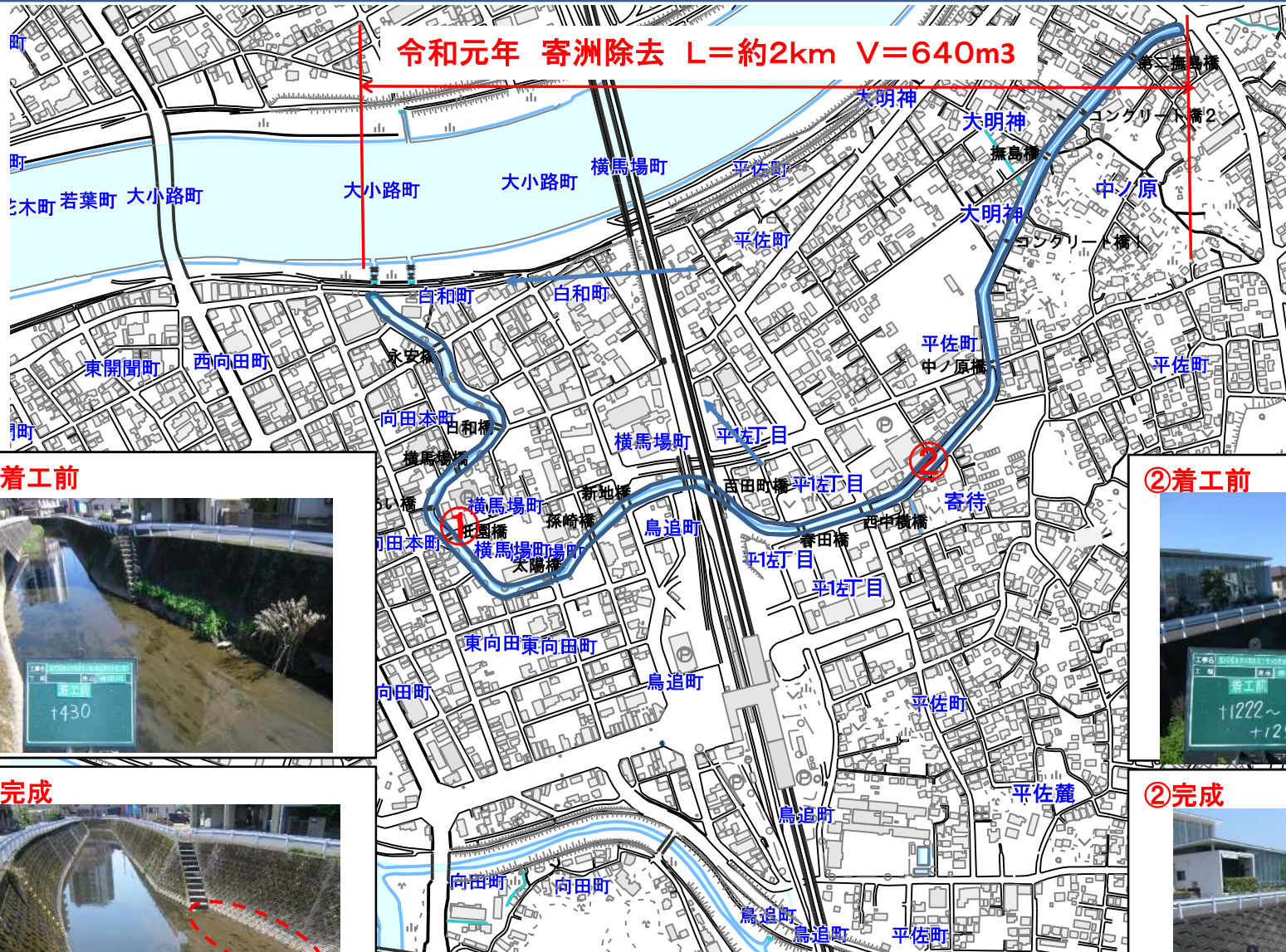


2020.7.5-6 川内川水系春田川



# 寄洲の状況

鹿児島県



①着工前



①完成



②着工前



②完成



# 令和3年7月23日の現場調査写真

鹿児島県

