

# 令和2年 鶴田ダムの洪水調節実績

資料1-3

【数値は速報値であり、今後変わる可能性があります】

| ダム放流期間（実績） |         | 出水概要 |                              |                                      |                     |        |    | 備考          |
|------------|---------|------|------------------------------|--------------------------------------|---------------------|--------|----|-------------|
| 開始日        | ～ 終了日   | 放流日数 | 最大流入量<br>(m <sup>3</sup> /s) | 最大流入量<br>時放流量<br>(m <sup>3</sup> /s) | 最大流入時<br>貯水位<br>(m) | 洪水調節実績 |    |             |
|            |         |      |                              |                                      |                     | 回数     | 日数 |             |
| 5月16日      | ～ 5月17日 | 2    | 1,141                        | 861                                  | 129.16              | 1      | 1  |             |
| 5月18日      | ～ 5月20日 | 3    | 1,155                        | 870                                  | 130.72              | 1      | 2  |             |
| 6月27日      | ～ 6月28日 | 22   | 1,568                        | 1,061                                | 132.79              | 1      | 2  |             |
| 6月28日      | ～ 7月1日  |      | 901                          | 750                                  | 118.08              | 1      | 1  |             |
| 7月1日       | ～ 7月4日  |      | 2,917                        | 1,503                                | 142.42              | 1      | 3  | 最大流入量 既往第3位 |
| 7月5日       | ～ 7月8日  |      | 2,719                        | 1,341                                | 139.86              | 1      | 4  | 最大流入量 既往第4位 |
| 7月8日       | ～ 7月18日 |      | 1,199                        | 668                                  | 124.06              | 1      | 1  |             |
|            |         |      |                              |                                      |                     |        |    |             |
|            |         |      |                              |                                      |                     |        |    |             |
|            |         | 27   |                              |                                      |                     | 7      | 14 |             |

注1) 洪水調節；流入量600m<sup>3</sup>/s以上、注2) 6月27日～7月18日まで放流継続

【最大流入量】

既往第1位 平成18年7月22日 4,043m<sup>3</sup>/s

既往第2位 平成23年7月6日 2,952m<sup>3</sup>/s

# 鶴田ダム 令和2年7月3日～7月4日の大雨における防災操作

- 梅雨前線に伴う豪雨により、ダム上流域において、327.6mm(7月3日3時～4日11時)の累加雨量を観測しました。
- 7月3日23時00分に防災操作を開始し、7月4日10時40分にはダムへの流入量が最大2,917m<sup>3</sup>/秒に達しダムに1,414m<sup>3</sup>/秒を貯留しました。
- 鶴田ダムが整備されていなければ、ダム下流の宮之城地点で水位が約2.03m上昇し避難判断水位を超過していたと推定されます。

【鶴田ダム】



## ◆鶴田ダムの状況

約1,414m<sup>3</sup>/秒(=①-②)  
少なくなって、流れていたと推測。

②下流の河川へ流した水量  
1,503m<sup>3</sup>/秒  
(7月4日10時40分時点)

鶴田ダム

①鶴田ダムへ流れてきた水量  
2,917m<sup>3</sup>/秒 (7月4日10時40分時点)

洪水貯留後貯水位: 142.42m  
(7月4日15時40分時点) 約27.2m上昇

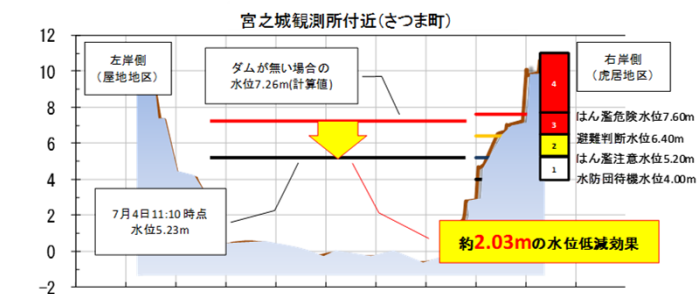
洪水貯留前貯水位: 115.15m  
(7月3日23時00分時点)

約42,761千m<sup>3</sup>の水を貯め込んだ。  
これは25mプールの約118,780杯分です。

【放流状況(7月4日 13:30)】



## ◆宮之城付近での鶴田ダムの水位低減効果(7月4日11時10分)



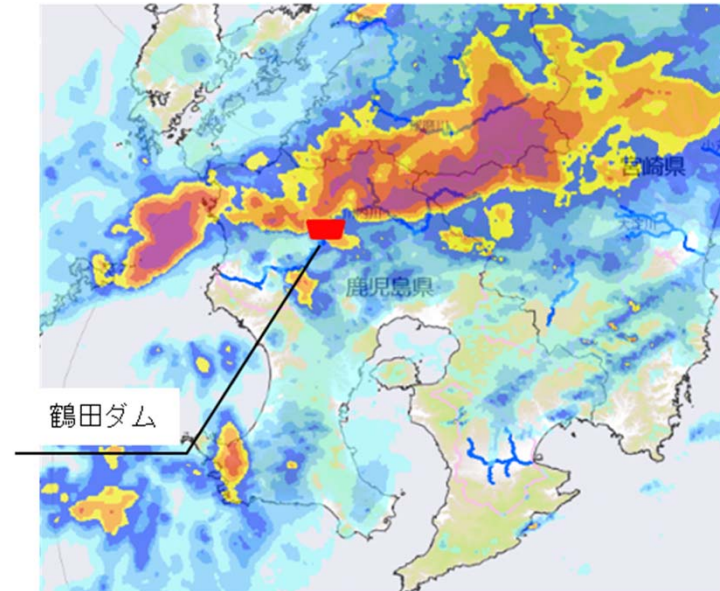
※数値は速報値であるため今後変わる可能性があります。

# 鶴田ダム 令和2年7月3日～7月4日の大雨における防災操作

## 鶴田ダム上流域の主な観測地点の雨量

[7月3日3時～7月4日11時]

| 所在地                | 観測所名             | 観測値(累加)      |       |
|--------------------|------------------|--------------|-------|
|                    |                  | mm           | 所管    |
| 鹿児島県<br>伊佐市        | 山野<br>(やまの)      | 488.0        | 川内川河川 |
| 鹿児島県<br>伊佐市        | 五女木<br>(ごめぎ)     | 460.0        | 鶴田ダム  |
| 宮崎県<br>えびの市        | 万年青年<br>(おもとだいら) | 456.0        | 鶴田ダム  |
| 宮崎県<br>えびの市        | 西ノ野<br>(にしのもの)   | 360.0        | 鶴田ダム  |
| 鶴田ダム上流域の<br>平均累加雨量 |                  | <u>327.6</u> | 各機関   |



国土交通省統一河川情報システム  
 現況レーダ雨量: 7月4日8時10分



ダム上流「曾木の滝」の状況(4日11時10分頃)



7月4日14時30分頃 下流河川状況  
 宮之城観測所付近(さつま町)

# 鶴田ダム 令和2年7月5日～7月8日の大雨における防災操作

- 梅雨前線に伴う豪雨により、ダム上流域において、403.7mm(7月5日8時～8日5時)の累加雨量を観測しました。
- 7月5日21時40分に防災操作を開始し、7月6日8時30分にはダムへの流入量が最大2,719m<sup>3</sup>/秒に達しダムに1,378m<sup>3</sup>/秒を貯留しました。
- 鶴田ダムが整備されていなければ、ダム下流の宮之城地点で水位が約1.87m上昇はん濫危険水位を超過していたと推定されます。

【鶴田ダム】



## ◆鶴田ダムの状況

約1,378m<sup>3</sup>/秒(=①-②)  
少なくなって、流れていたと推測。

②下流の河川へ流した水量  
1,341m<sup>3</sup>/秒  
(7月6日8時30分時点)

鶴田ダム

①鶴田ダムへ流れてきた水量  
2,719m<sup>3</sup>/秒(7月6日8時30分時点)

洪水貯留後貯水位: 139.86m  
(7月6日15時10分時点) 約24.6m上昇

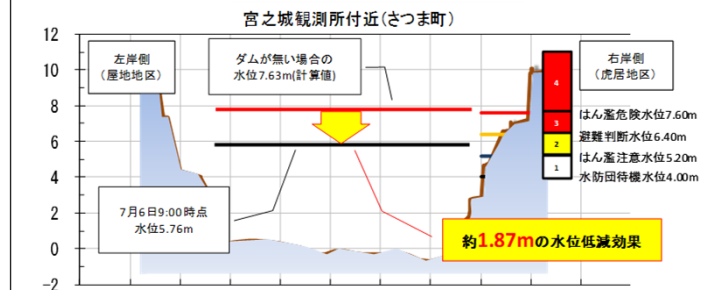
洪水貯留前貯水位: 115.24m  
(7月5日21時40分時点)

約36,588千m<sup>3</sup>の水を貯め込んだ。  
これは25mプールの約101,633杯分です。

【放流状況(7月6日 15:00)】



## ◆宮之城付近での鶴田ダムの水位低減効果(7月6日9時00分)

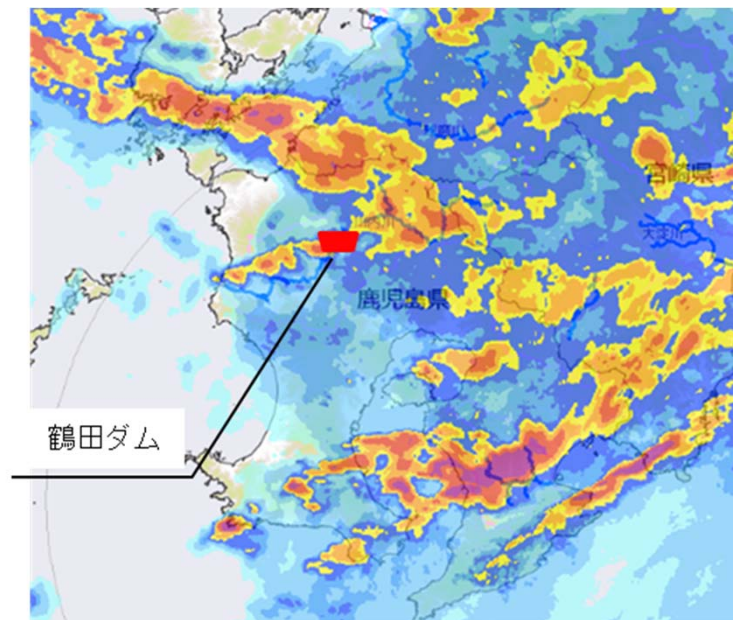


※数値は速報値であるため今後変わる可能性があります。

## 鶴田ダム上流域の主な観測地点の雨量

[7月5日8時～7月8日5時]

| 所在地                | 観測所名             | 観測値(累加)      |       |
|--------------------|------------------|--------------|-------|
|                    |                  | mm           | 所管    |
| 宮崎県<br>えびの市        | 西ノ野<br>(にしのもの)   | 505.0        | 鶴田ダム  |
| 宮崎県<br>えびの市        | 万年青年<br>(おもとだいら) | 457.0        | 鶴田ダム  |
| 鹿児島県<br>伊佐市        | 針持<br>(はりもち)     | 452.0        | 鶴田ダム  |
| 鹿児島県<br>伊佐市        | 山野<br>(やまの)      | 450.0        | 川内川河川 |
| 鶴田ダム上流域の<br>平均累加雨量 |                  | <u>403.7</u> | 各機関   |



国土交通省統一河川情報システム  
 現況レーダ雨量: 7月6日5時50分



ダム上流「曾木の滝」の状況(6日7時00分頃)



7月6日7時00分頃 下流河川状況  
 宮之城観測所付近(さつま町)