

TEC-FORCE

Technical Emergency Control FORCE

令和5年 7月大雨



計測機器を使用する隊員
(久留米市管理の七夕川)



河川の被災状況を調査
(久留米市管理の八幡川)



道路の土砂堆積を計測する隊員
(久留米市田主丸町の市道)



ドローンにより被災箇所を調査する隊員



周辺の被災状況を共有
(久留米市田主丸町の市道)



河川の被災状況調査
(久留米市管理の八幡川)



360度カメラで被災状況を調査
(久留米市管理の泉川)

TEC-FORCE

Technical Emergency Control FORCE

令和5年 7月大雨



道路法面崩壊の現場を調査する隊員
(久留米市田主丸町の市道)



河川の被災状況を調査
(久留米市管理の夫婦木川)



ドローンにより目視困難な被災箇所を調査



道路の土砂堆積の状況を調査
(久留米市田主丸町の市道)



河川の被災状況を調査
(久留米市管理の七夕川)



河川の被災状況を調査
(久留米市管理の泉川)



河川の被災状況を調査
(久留米市管理の八幡川)

TEC-FORCE

Technical Emergency Control FORCE

令和5年 7月大雨



河川の被災状況を調査
(久留米市管理の七夕川)



道路の被災状況を調査する隊員
(久留米市田主丸町の市道)



河川の被災状況を調査
(久留米市管理の八幡川)



河川の被災状況を調査
(久留米市管理の夫婦木川)



ドローンにより目視困難な被災箇所の調査



3Dデータを活用し被災状況調査をする隊員
(久留米市管理の泉川)



調査結果を整理する隊員

TEC-FORCE

Technical Emergency Control FORCE



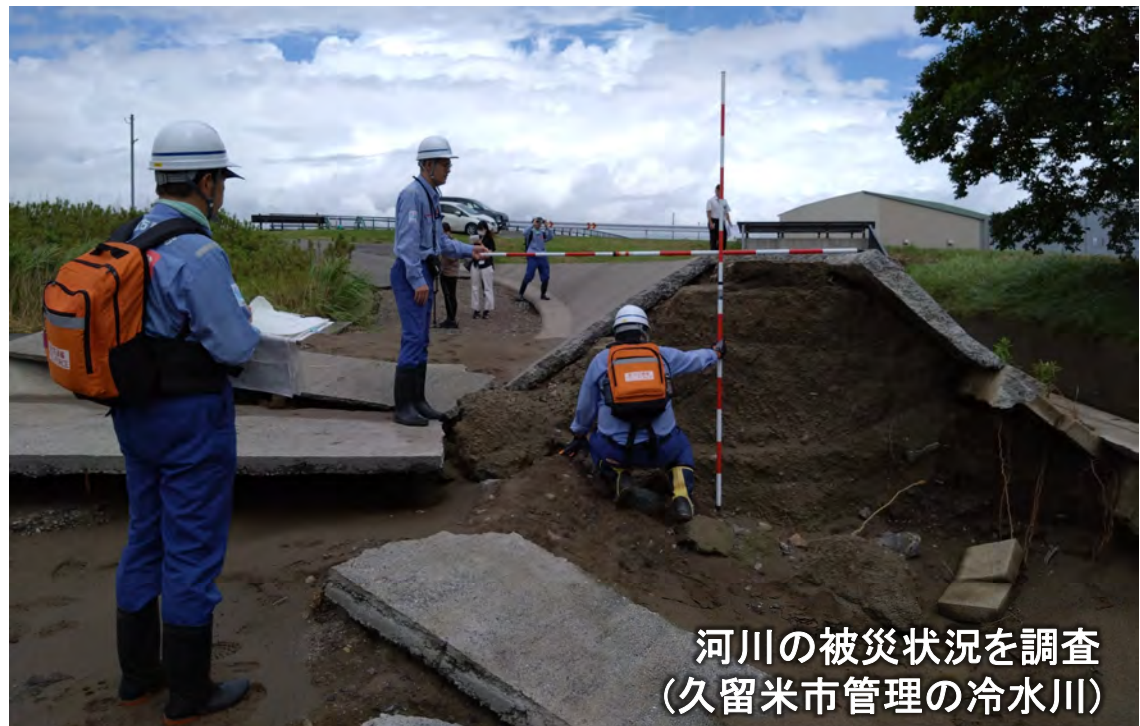
道路の被災状況を調査する隊員
(久留米市田主丸町の市道)



道路の被災状況を調査
(久留米市田主丸町の市道)



河川の被災状況を調査する隊員
(久留米市管理の七夕川)



河川の被災状況を調査
(久留米市管理の冷水川)



道路の被災状況を調査する隊員
(久留米市高良内地区の市道)



河川の被災状況を調査する隊員
(久留米市管理の小屋川)



調査結果を整理する隊員