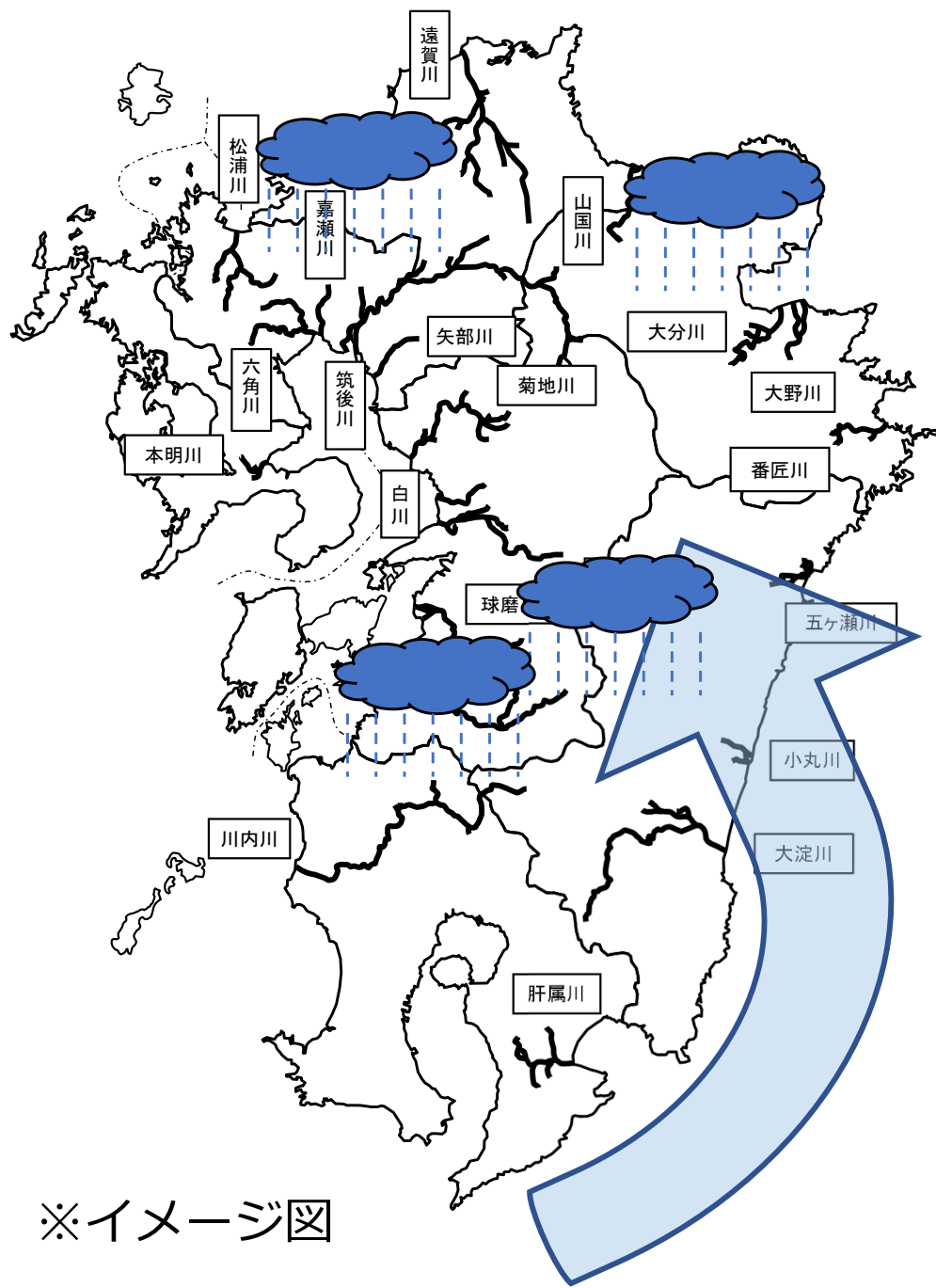


# 合同記者会見資料

令和4年9月18日（日）15:00

国土交通省 九州地方整備局 河川部



- 台風から離れている地域でも、台風による降雨の影響を受けます
- 梅雨前線と違い、南から雨域が流れてくる傾向があり、雨雲の動きに注意が必要

# 国土交通省 「川の防災情報」

- 自宅周辺の雨の状況や河川の水位の状況は国土交通省 **川の防災情報** で確認が可能！

川の防災情報 <https://www.river.go.jp/index>

川の防災情報

検索



国土交通省  
川の防災情報

→ ENGLISH 国土交通省

情報の探し方を選ぶ

サイト内検索

任意の地点を登録  
→自宅周辺などローカルな情報を手に入れやすく

フリー検索 市町村名から検索 河川名から検索 観測所名から検索

検索したいキーワードを入力してください（最大...） 検索

地点を登録 地点 地点を登録

情報を並べてみる  
【次ページ参照】

地図から探す

市町村から探す

並べて見る

レーダ雨量、河川水位、カメラ映像、ダム情報等を地図上でまとめて表示

気象や水害・土砂災害に関する今の情報を確認できます。（情報マルチモニタ）

- 【注意点】
- ・ I E（インターネット 익스プローラ）では表示できません。
  - ・ 閲覧の際は、「Google Chrome」「Microsoft Edge」「Safari」からご覧ください。

Compiled by

# 国土交通省 「川の防災情報」

“気象”×“水害・土砂災害”  
情報マルチモニタ



- 雨や水位の情報その他、ダムの情報、浸水や土砂災害の危険度の情報、自治体の避難情報についても最新の情報が確認可能！

九州 沖縄 未登録 地点登録

九州をクリック

The screenshot shows the '川の防災情報' (River Disaster Information) website interface for Kyushu. It features a grid of monitoring panels:

- レーダ雨量 (XRAIN)**: Radar rainfall map.
- 気象警報・注意報、土砂災害警戒情報**: Weather warnings and landslide disaster warning information map.
- 河川カメラ(→地域のカメラへ)**: River camera view showing a river scene.
- 川の水位情報**: River water level information map.
- 浸水の危険性が高まっている河川**: River with high flood risk (currently empty).
- 洪水予報、水位到達情報**: Flood forecast and water level arrival information (currently empty).
- ダム放流通知**: Dam discharge notification (currently empty).
- 洪水キキクル (危険度分布)**: Flood disaster (danger level distribution) map.
- 土砂キキクル (危険度分布)**: Landslide disaster (danger level distribution) map.
- 水害リスクライン**: Water disaster risk line map.
- 避難情報**: Evacuation information map.
- 被害情報**: Damage information map.

川の水位情報  
・通常水位計  
・危機管理型水位計  
・河川監視カメラ情報 (CCTV、簡易型)

浸水の危険性が高まっている河川

洪水予報の発表地域

ダムの放流通知

洪水キキクル  
・気象庁  
浸水害の危険度

土砂キキクル  
・気象庁  
土砂災害の危険度

水害リスクライン  
・平面的なリスク情報  
・河川カメラ

避難情報  
・Lアラートの情報をもとに自治体発令状況一覧、詳細



# 「川の防災情報」での予測水位の提供について

- 指定河川洪水予報で発表された6時間先の予測水位については、「川の防災情報」ウェブサイトにおいて基準水位観測所の水位グラフで確認が可能。

国土交通省  
川の防災情報

宮崎県都城市

2022/09/18 12:20

観測所検索 操作説明

観測所情報  
たけした おおよどがわすいけい おおよどがわ  
岳下 大淀川水系 大淀川

最新観測値 2022/09/18 12:10

河川横断面 水位グラフ 河川カメラ 詳細情報

現在 平常時

大淀川水系大淀川 右岸 77K600

水位観測所の位置を地図上に表示

最新観測値 2022/09/18 12:10

水位観測 水位計 ダム諸量 雨量 水質 海岸 積雪深 河川カメラ

1/10

6時間先までの予測水位を水位グラフで表示

項目	値
水位	4.04m →
下流観測所	6.19m ↑

# 国土交通省「ハザードマップポータルサイト」

防災に役立つ様々な情報を1つの地図上で重ねて閲覧できる「重ねるハザードマップ」、全国の市町村のハザードマップを閲覧できる「わがまちハザードマップ」が、ハザードマップポータルサイトで確認可能！

## ハザードマップポータルサイト

～身のまわりの災害リスクを調べる～

[使い方](#) [利用規約](#) [問い合わせ](#) [関連情報](#)

### 重ねるハザードマップ

～災害リスク情報などを地図に重ねて表示～

洪水・土砂災害・高潮・津波のリスク情報、道路防災情報、土地の特徴・成り立ちなどを地図や写真に自由に重ねて表示できます。

[地図を見る](#)

場所を入力

例：茨城県つくば市北郷1 / 国土地理院

表示する情報を選ぶ

- 洪水(想定最大規模)
- 土砂災害
- 高潮(想定最大規模)
- 津波(想定最大規模)
- 道路防災情報
- 地形分類

[過去の代表的な災害事例をみる](#)

### わがまちハザードマップ

～地域のハザードマップを入手する～

各市町村が作成したハザードマップへリンクします。地域ごとの様々な種類のハザードマップを閲覧できます。

[地図で選ぶ](#)

まちを選ぶ

都道府県  市区町村

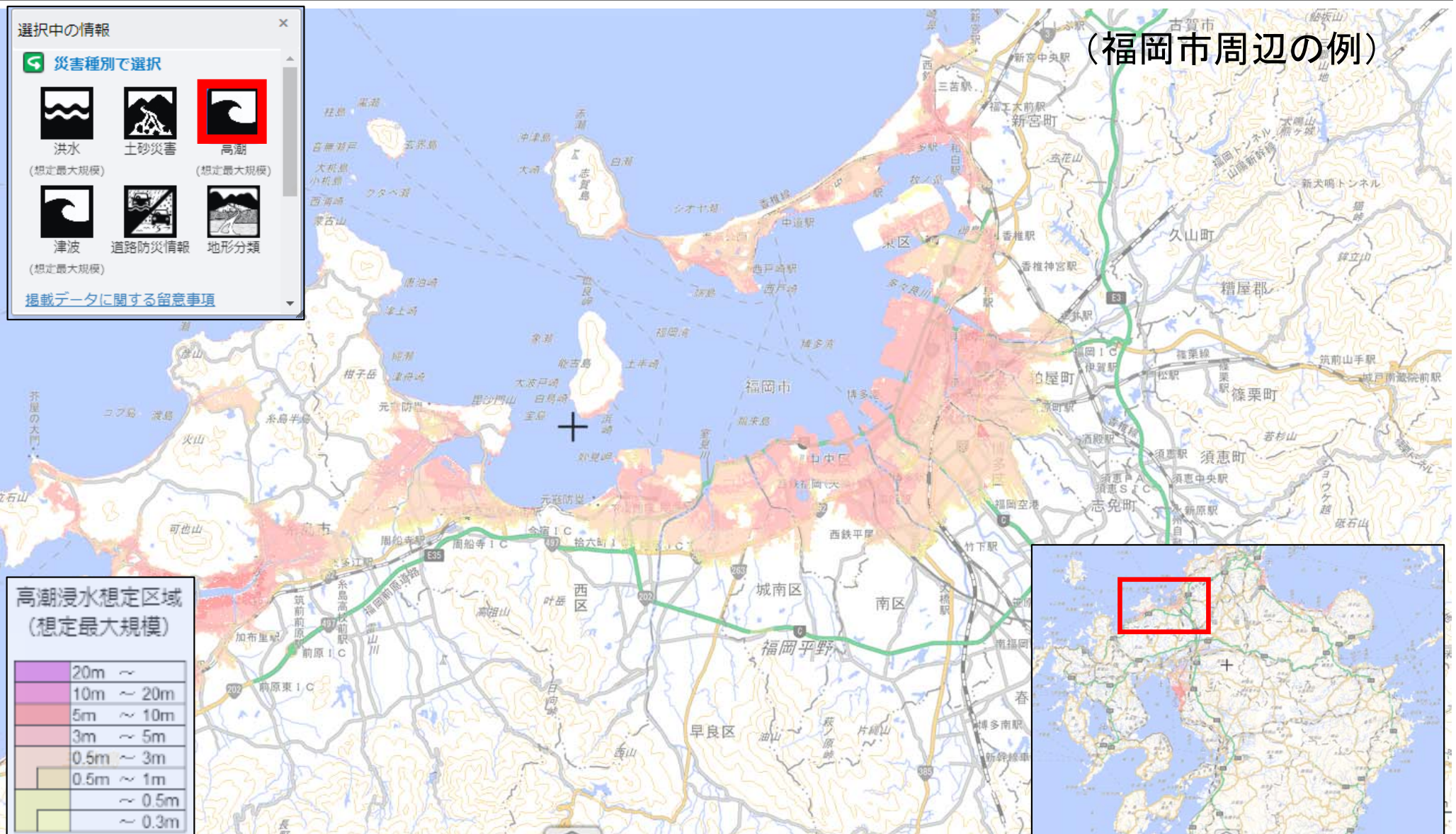






# 国土交通省「ハザードマップポータルサイト」

重ねるハザードマップで「高潮」を選択した場合、各都道府県が公表している高潮浸水想定区域が表示されます。



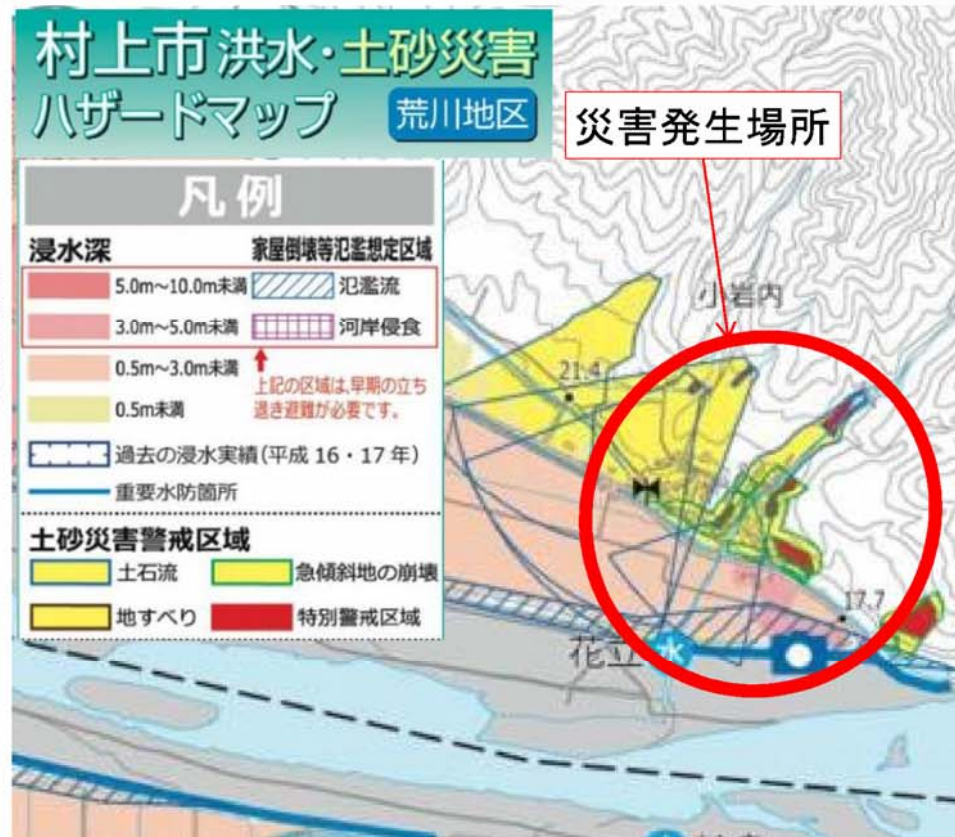
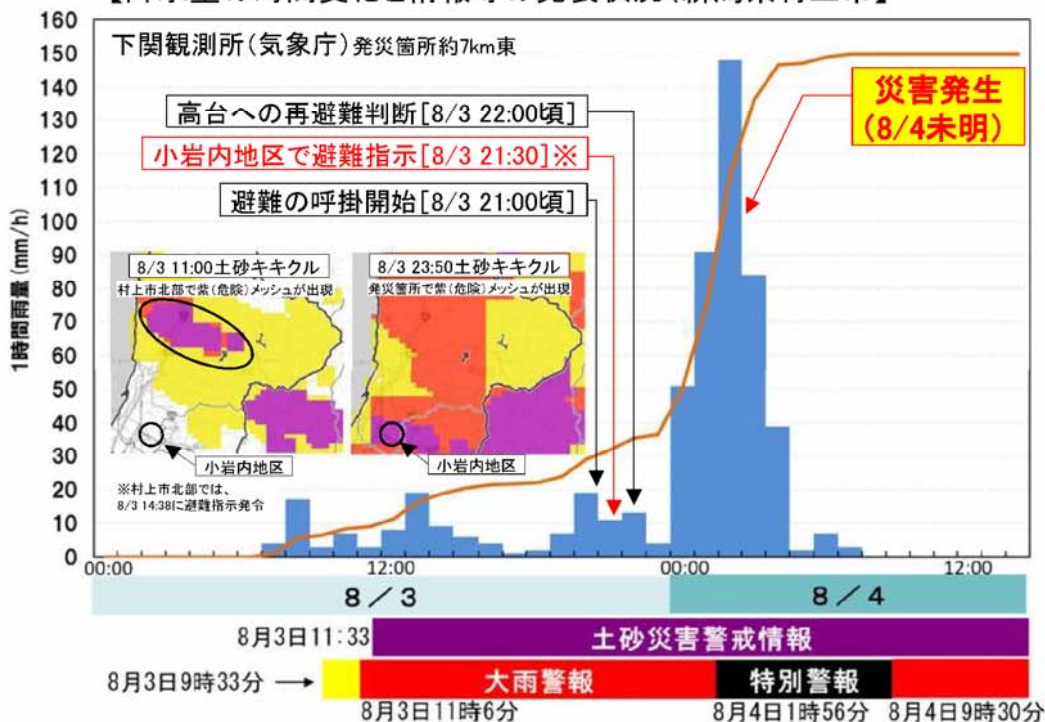
※このシミュレーションの実施にあたっては、シミュレーションの前提と異なる条件で高潮が発生した場合や、河川の氾濫、内水による氾濫等を考慮していませんので、この浸水想定区域に指定されていない区域においても浸水が発生する場合や想定される水深が実際の浸水深と異なる場合があります。



# 土砂災害発生危険性について（今年の事例）

- 令和4年8月3日からの大雨において、新潟県村上市小岩内地区では、複数の住宅が巻き込まれる土石流災害が発生。
- 地区役員が3日21時頃、住宅を1軒ずつ回り、避難を呼び掛けた。一度は地区の公会堂に避難したが、昭和42年羽越水害を教訓とし、高台に位置する住宅等へ「再避難」を実施し、犠牲者はいなかった。

【降水量の時間変化と情報等の発表状況（新潟県村上市）



人的被害：負傷者1名



## 【区長コメント】

- いち早く高台に再避難できたのは、55年前の大水害（羽越水害）の経験が大きい。（公会堂は羽越水害でも被害に遭った場所だった）
- 空振りでもいいと開き直り、住民たちに再避難を呼び掛けた。



## 九州管内の60ダムで事前放流を実施

福岡県：3ダム、佐賀県：1ダム、長崎県：1ダム、大分県：6ダム、熊本県：16ダム、  
宮崎県：26ダム、鹿児島県：7ダム 計60ダム

### ■事前放流実施ダム

所在県	水系名	河川名	ダム名	所在県	水系名	河川名	ダム名	所在県	水系名	河川名	ダム名			
福岡県	筑後川	広川	広川ダム	熊本県	路木川	路木川	路木ダム	宮崎県	耳川	耳川	山須原ダム			
		筑後川	夜明ダム		亀川	亀川	亀川ダム				岩屋戸ダム			
	遠賀川	切畑川	切畑ダム		波多川	八柳川	石打ダム				上椎葉ダム			
佐賀県	六角川	天山川	天山ダム	小丸川	小丸川	松尾ダム	鹿児島県			川内川	川内川	鶴田ダム		
長崎県	浦の川	浦の川	浦の川ダム			石河内ダム						十曾川	十曾ダム	
大分県	筑後川	筑後川	松原ダム			大淀川					大瀬内谷川	大瀬内ダム	万之瀬川	万之瀬川
			下笠ダム					かなすみダム	長谷川			金峰ダム		
		高瀬川	高瀬川ダム					切原川	切原ダム			菱田川		大鳥川
	番匠川	床木川	床木ダム					岩瀬川	岩瀬ダム					
	番匠川	堅田川	黒沢ダム	大淀川	大淀川		高岡ダム	網掛川	宇曾ノ木川	竹山ダム				
	山国川	山移川	耶馬溪ダム				綾北川			綾北ダム				
熊本県	緑川	緑川	緑川ダム			宮崎県	大淀川			大淀川第一	一ツ瀬川	一ツ瀬川	杉安ダム	
			船津ダム	岩瀬川	浜ノ瀬ダム			一ツ瀬ダム	三財川	立花ダム				
	球磨川	球磨川	市房ダム							五ヶ瀬川		北川	星山ダム	
			瀬戸石ダム					一ツ瀬川	一ツ瀬川				杉安ダム	
		幸野ダム	一ツ瀬川	一ツ瀬川	一ツ瀬ダム									
		免田川			清願寺ダム			一ツ瀬川	一ツ瀬川	立花ダム				
		油谷川	油谷ダム	一ツ瀬川	一ツ瀬川	寒川ダム								
	五木小川	内谷ダム	一ツ瀬川			一ツ瀬川	西郷ダム							
	氷川	氷川		氷川ダム	耳川		耳川	大内原ダム						
	都呂々川	都呂々川	都呂々ダム	耳川		耳川		塚原ダム						
	上津浦川	上津浦川	上津浦ダム		耳川		耳川	塚原ダム						
教良木川	祝口川	教良木ダム	耳川	耳川		塚原ダム								
志岐川	志岐川	志岐ダム			耳川	耳川	塚原ダム							

### ■九州管内の治水協定締結ダム数

	直轄	水機構	補助	利水	合計
1級水系	9	4	29	66	108
2級水系	—	—	68	89	157
合計	9	4	97	155	265

○この他、既に確保すべき容量が確保されているダム数 52ダム

現在、事前放流を実施していないダムでも、今後の降雨の状況により、事前放流を実施する可能性があります。

雨が降っていないなくても、河川の水位が上昇したり、流量が増加する場合がありますので、サイレンによる警報等に留意してください。



○ダム 11箇所 **洪水貯留操作開始**

○ダム 0箇所 **異常洪水時防災操作**

ダム名	水系名	河川名	貯水位 (m)	全流入量 (m <sup>3</sup> /s)	全放流量 (m <sup>3</sup> /s)	観測 時刻	基準諸量			管理 区分	所管	所在地
							洪水貯留操作 開始流量 (m <sup>3</sup> /s)	計画最大 放流量 (m <sup>3</sup> /s)	異常洪水時 防災操作 開始水位(m)			
<a href="#">市房ダム</a>	球磨川	球磨川	270.95	544.89	371.26	13:40	300	650	280.7	自治体	熊本県	熊本県球磨郡水上村
<a href="#">北川ダム</a>	五ヶ瀬川	北川	148.84	212.98	23.43	13:40	200	1350	160.3	他所管	大分県	大分県佐伯市
<a href="#">祝子ダム</a>	五ヶ瀬川	祝子川	310.53	429.57	241.44	13:40	220	630	-	自治体	宮崎県	宮崎県延岡市
<a href="#">渡川ダム</a>	小丸川	渡川	295.58	836.4	537.72	13:40	320	550	299.1	自治体	宮崎県	宮崎県東臼杵郡美郷町
<a href="#">松尾ダム</a>	小丸川	小丸川	203.19	2001.19	1666.52	13:40	700	2550	204.7	自治体	宮崎県	宮崎県児湯郡木城町
<a href="#">綾北ダム</a>	大淀川	綾北川	273.38	583.16	482.45	13:40	500	990	294.4	自治体	宮崎県	宮崎県小林市
<a href="#">綾南ダム</a>	大淀川	本庄川	342.41	383.01	91.31	13:40	200	560	351.9	自治体	宮崎県	宮崎県小林市
<a href="#">岩瀬ダム</a>	大淀川	岩瀬川	111.58	482.62	139.88	13:40	300	600	123.4	自治体	宮崎県	宮崎県小林市
<a href="#">田代八重ダム</a>	大淀川	綾北川	329.8	591.91	489.06	13:40	450	1030	-	自治体	宮崎県	宮崎県小林市
<a href="#">広渡ダム</a>	広渡川	広渡川	267.63	212.64	155.86	13:40	90	235	-	自治体	宮崎県	宮崎県日南市
<a href="#">緑川ダム</a>	緑川	緑川	158.49	501.56	469.79	13:40	500	2000	177.2	国河川	緑川ダム	熊本県下益城郡美里町

- 河川 6箇所を観測所で **氾濫注意水位を超過**
- 河川 1箇所を観測所で **避難判断水位を超過**
- 河川 0箇所を観測所で **氾濫危険水位を超過**

観測所名	水系名	河川名	水位	観測	洪水予報等	水防警報	基準水位(m)					管理	所管	所在地
			(m)	時刻			水防団	氾濫	避難	氾濫	計画高	区分		
							待機	注意	判断	危険				
岳下	大淀川	大淀川	4.12	13:30	氾濫注意	出動	3.2	3.7	4.1	4.8	6.58	国河川	宮崎河川国道	宮崎県都城市
樋渡	大淀川	大淀川	7.56	13:30	氾濫注意	出動	5.4	6	8.3	9.2	10.1	国河川	宮崎河川国道	宮崎県都城市
始良橋	肝属川	始良川	4.4	13:30	氾濫注意	出動	2.3	3.7	5	5.5	6.22	国河川	大隅河川国道	鹿児島県鹿屋市
乙房	大淀川	大淀川	6.41	13:30	-	-	4.5	5	-	-	8.44	国河川	宮崎河川国道	宮崎県都城市
広瀬	大淀川	大淀川	6.07	13:30	-	-	4	4.5	-	-	8.09	国河川	宮崎河川国道	宮崎県都城市
多良木	球磨川	球磨川	2.49	13:30	氾濫注意	出動	1.6	2	3.5	3.6	4.44	国河川	八代河川国道	熊本県球磨郡多良木町
御屋敷	小丸川	小丸川	2.84	13:30	-	-	2.3	2.8	-	-	4.87	国河川	宮崎河川国道	宮崎県児湯郡高



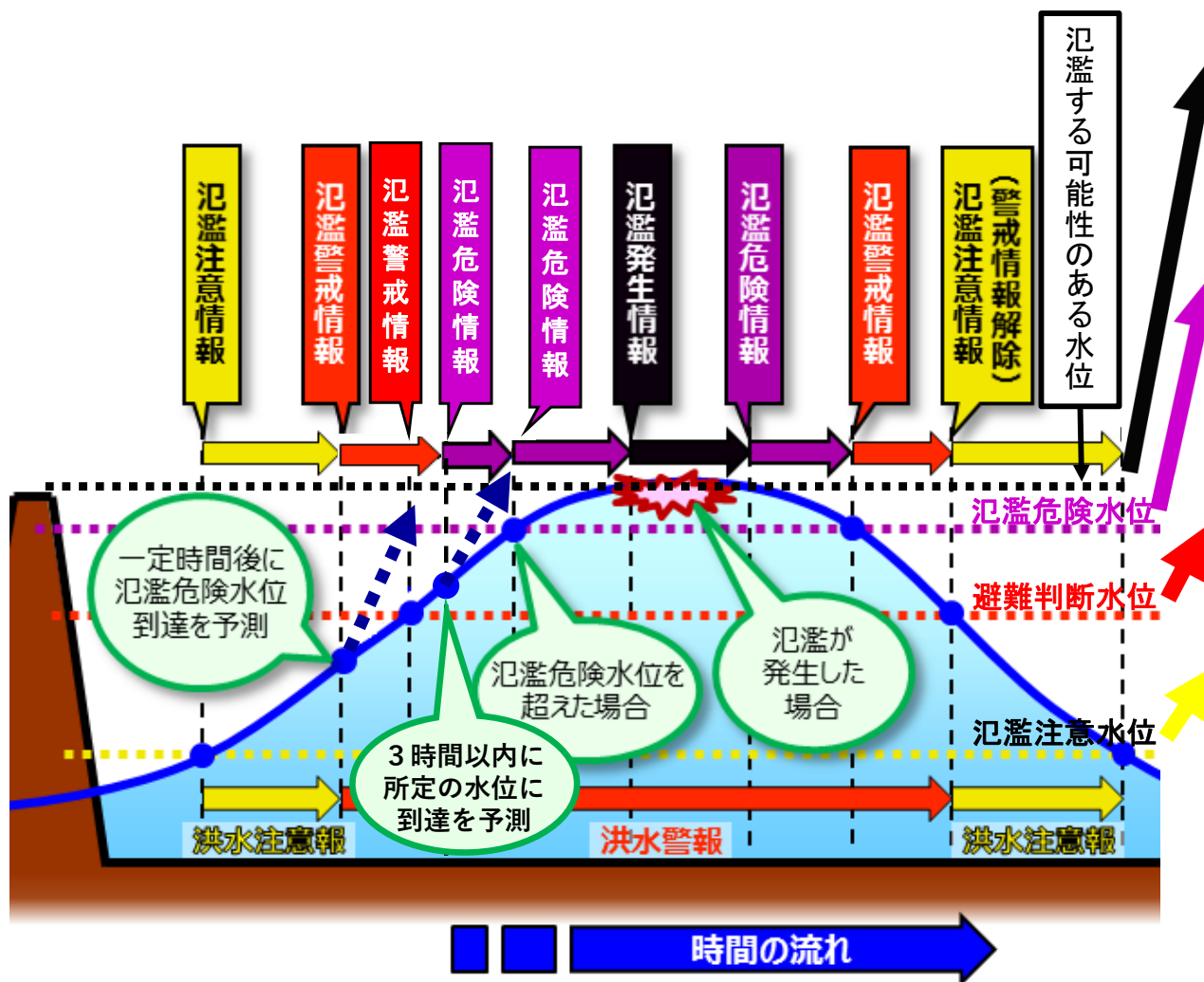
○河川 6箇所の観測所で **氾濫注意水位を超過**

○河川 6箇所の観測所で **避難判断水位を超過**

○河川 2箇所の観測所で **氾濫危険水位を超過**

観測所名	水系名	河川名	水位 (m)	観測 時刻	洪水予報等	水防警報	基準水位(m)					管理 区分	所管	所在地
							水防団 待機	氾濫 注意	避難 判断	氾濫 危険	計画高			
むらしよ <b>村所橋</b>	ひとつせ 一ツ瀬川	ひとつせ 一ツ瀬川	6.71	13:20	発表なし	発表なし	3.8	4.5	4.9	5.3	-	自治体	西都土木	宮崎県児湯 郡西米良村
とうごう <b>東郷橋</b>	ひろと 広渡川	ひろと 広渡川	4.17	13:20	氾濫危険	発表なし	3.2	3.6	3.8	4.1	5.75	自治体	日南土木	宮崎県日南 市
おおいで <b>大井手橋</b>	おおよど 大淀川	ひがしだけ 東岳川	2.45	13:20	発表なし	発表なし	2	2.3	2.3	2.5	-	自治体	都城土木	宮崎県都城 市
たにのじょう <b>谷之城橋</b>	ひろと 広渡川	ひろと 広渡川	5.43	13:20	氾濫危険	発表なし	4.7	5.1	5.3	5.6	7.77	自治体	日南土木	宮崎県日南 市
えいげんじ <b>栄源寺橋</b>	おおよど 大淀川	はぎわら 萩原川	2.01	13:20	発表なし	発表なし	0.2	1.7	1.7	2.5	-	自治体	都城土木	宮崎県都城 市
いまかわら <b>今川原橋</b>	九州その他	ほんじょう 本城川	2.35	13:30	発表なし	発表なし	1.25	1.76	2.02	3.3	-	自治体	大隅地域振興	鹿児島県垂 水市
なかばら <b>中原橋</b>	いすず 五十鈴川	いすず 五十鈴川	2.47	13:20	発表なし	発表なし	1.6	2.4	2.4	3.3	-	自治体	日向土木	宮崎県東臼 杵郡美郷町
おだしろ <b>小田代橋</b>	九州その他	ほんじょう 本城川	2.29	13:20	発表なし	発表なし	1.6	1.8	2.3	2.87	-	自治体	串間土木	宮崎県串間 市
きたのぐち <b>北之口橋</b>	九州その他	お 雄川	4.79	13:30	発表なし	発表なし	2.98	4.26	4.77	5.88	-	自治体	大隅地域振興	鹿児島県肝 属郡南大隅 町
すき <b>須木</b>	おおよど 大淀川	ほんじょう 本庄川	3.8	13:20	発表なし	発表なし	3	3.5	3.9	4.5	-	自治体	小林土木	宮崎県小林 市
ほんしよ <b>番所橋</b>	おおよど 大淀川	うりた 瓜田川	3.67	13:20	発表なし	発表なし	2.5	3	4.3	5.18	-	自治体	高岡土木	宮崎県宮崎 市
うえかど <b>上門橋</b>	九州その他	あんらく 安楽川	4.06	13:30	-	-	2.8	3.5	-	4.6	-	自治体	大隅地域振興	鹿児島県志 布志市
ぬきはら <b>貫原橋</b>	ごかせ 五ヶ瀬川	さんかしよ 三ヶ所川	2.15	13:20	発表なし	発表なし	1.3	1.8	2.9	3.4	-	自治体	西臼杵支庁	-
しもつきだ <b>霜月田橋</b>	ひした 菱田川	ひした 菱田川	2.63	13:30	-	-	1.5	2.5	-	-	-	自治体	大隅地域振興	鹿児島県曾 於市

●川の水位（上昇）に応じた情報に基づき、  
**迷わず・空振りをおそれず【避難】行動を！**



## 避難行動等

### [氾濫発生情報]

【L5(緊急安全確保)相当】  
命の危険、直ちに安全確保

### [氾濫危険情報]

【L4(避難指示)相当】  
危険な場所から全員避難

### [氾濫警戒情報]

【L3(高齢者等避難)相当】  
危険な場所から  
高齢者等は避難

### [氾濫注意情報]

ハザードマップ、  
気象情報の確認

### [平常]

リスク情報の把握  
避難訓練の実施



**「今できる最善の行動」**

**「命を守るため最善の行動」**