

TEC-FORCE

緊急災害対策派遣隊 **T**echnical **E**mergency **C**ontrol **F**ORCE

令和元年 6月下旬からの大雨



上空調査のため「はるかぜ号(九州地整・防災ヘリ)」を発進
(福岡空港離陸)



九州地方を調査するため高松空港を出発
(「愛らんど号」四国地整・防災ヘリ)



TEC-DOCTOR、気象台、国交省TEC合同による上空調査
(九州地整・防災ヘリ「はるかぜ号」より)



TEC-DOCTORより上空調査結果の
説明を受ける九州地方整備局・災害対策本部

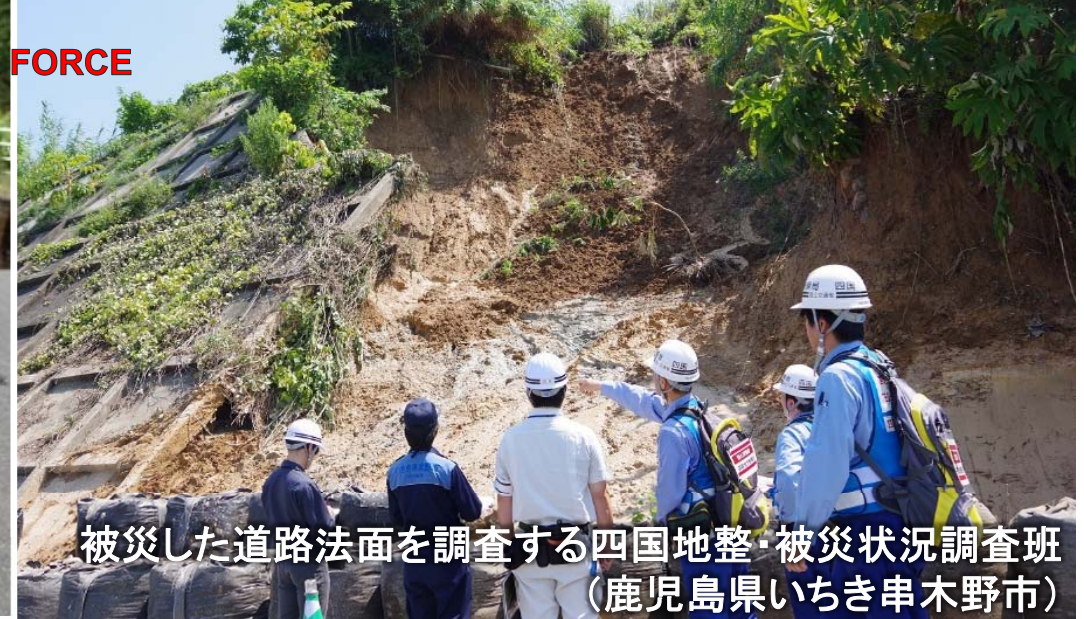
TEC-FORCE

緊急災害対策派遣隊 Technical Emergency Control FORCE

令和元年 6月下旬からの大雨



四国地整・被災状況調査班(鹿児島県曾於市)



被災した道路法面を調査する四国地整・被災状況調査班
(鹿児島県いちき串木野市)



四国地整・被災状況調査(鹿児島県曾於市)



鹿児島県知事と被災箇所を合同視察
(鹿児島県鹿児島市)

TEC-FORCE

緊急災害対策派遣隊 Technical Emergency Control FORCE

令和元年 6月下旬からの大雨



中国地整・砂防ドローン班による斜面崩落個所の被災状況調査(鹿児島県鹿屋市輝北地区)



ドローンによる被災状況調査(中国地整・砂防ドローン班)
(鹿児島県鹿屋市輝北地区)



ドローンが撮影するリアルタイム映像を災対本部で確認
(中国地整災害対策本部)



ICT機器(GPS機器)による位置情報確認
(近畿地整・道路被災状況調査班)

TEC-FORCE

緊急災害対策派遣隊 Technical Emergency Control FORCE

令和元年 6月下旬からの大雨



ドローンを用いて被災現場上空から撮影した映像
(鹿児島県鹿屋市輝北地区)



▲飛行前の安全確認



▲安全に運行するためドローンの進路を監視



九州地方整備局 TEC-FORCE
ドローン飛行部隊

TEC-FORCE

緊急災害対策派遣隊 Technical Emergency Control FORCE



道路施設の被災状況調査にあたる近畿地整TEC-FORCE
(宮崎県西米良村)

令和元年 6月下旬からの大雨



西米良村長と面談
支援ニーズなどを確認



道路施設の被災状況調査にあたる近畿地整TEC-FORCE
(宮崎県西米良村)



西米良村建設課と村内の被災箇所と
調査方針について打合せ

TEC-FORCE

緊急災害対策派遣隊 Technical Emergency Control FORCE



被災地支援に向け準備を進める照明車と衛星通信車(鹿児島県南さつま市役所)



道路冠水解消のため排水ポンプ車を出動
(鹿児島県南さつま市 国道226号)



道路啓開夜間作業を照明車が支援
(宮崎県串間市 国道448号)



被災箇所のリアルタイム映像を被災自治体に配信
(鹿児島県南さつま市(大王川決壊箇所))



令和元年 6月下旬からの大雨