

# 【R1実績値】最新の積算基準の適用・対応率(工事)

- 凡例
- : (a) 最新の積算基準を適用し、かつ基準範囲外の場合の要領を整備し活用
  - : (b) 最新の積算基準を適用しているが、基準範囲外の場合の要領は整備していない
  - : (c) その他

※適用・対応率(aの機関数／全機関数)

九州ブロック : 0.64  
国・法人 : 0.92

※データ抽出時点 : 令和2年3月末

福岡県 : 0.44

佐賀県 : 0.67

大分県 : 0.42

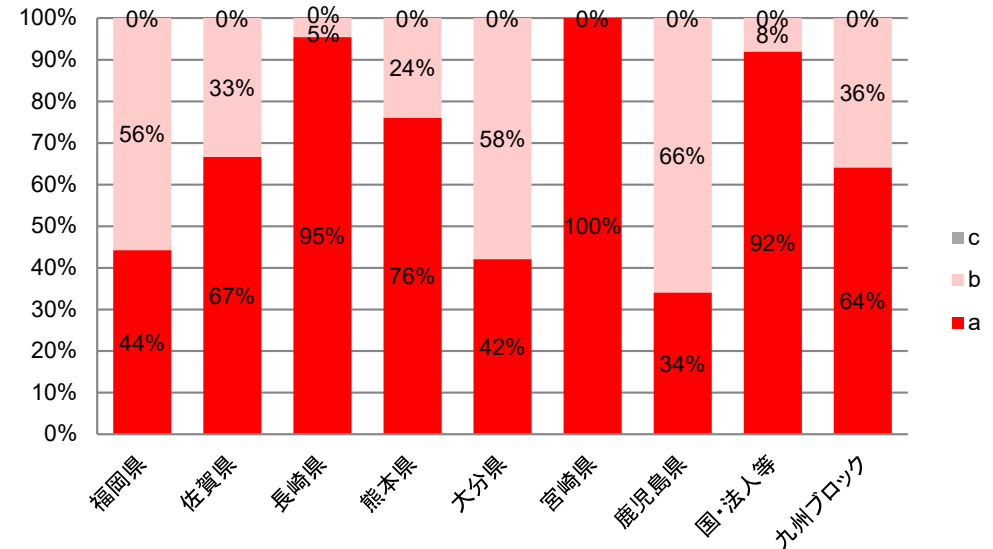
長崎県 : 0.95

熊本県 : 0.76

宮崎県 : 1.00

鹿児島県 : 0.34

機関種別	適用・対応率 (R1実績値)	対象範囲
国・法人	0.92	国土交通省、農林水産省、防衛省、環境省、経済産業省、財務省、独立行政法人、高速道路(株)等26機関
福岡県	0.44	県、2政令市、58市町村
佐賀県	0.67	県、20市町
長崎県	0.95	県、21市町
熊本県	0.76	県、1政令市、44市町村
大分県	0.42	県、18市町村
宮崎県	1.00	県、26市町村
鹿児島県	0.34	県、43市町村



# 【R1実績値】設計変更ガイドラインの策定・活用率(工事)

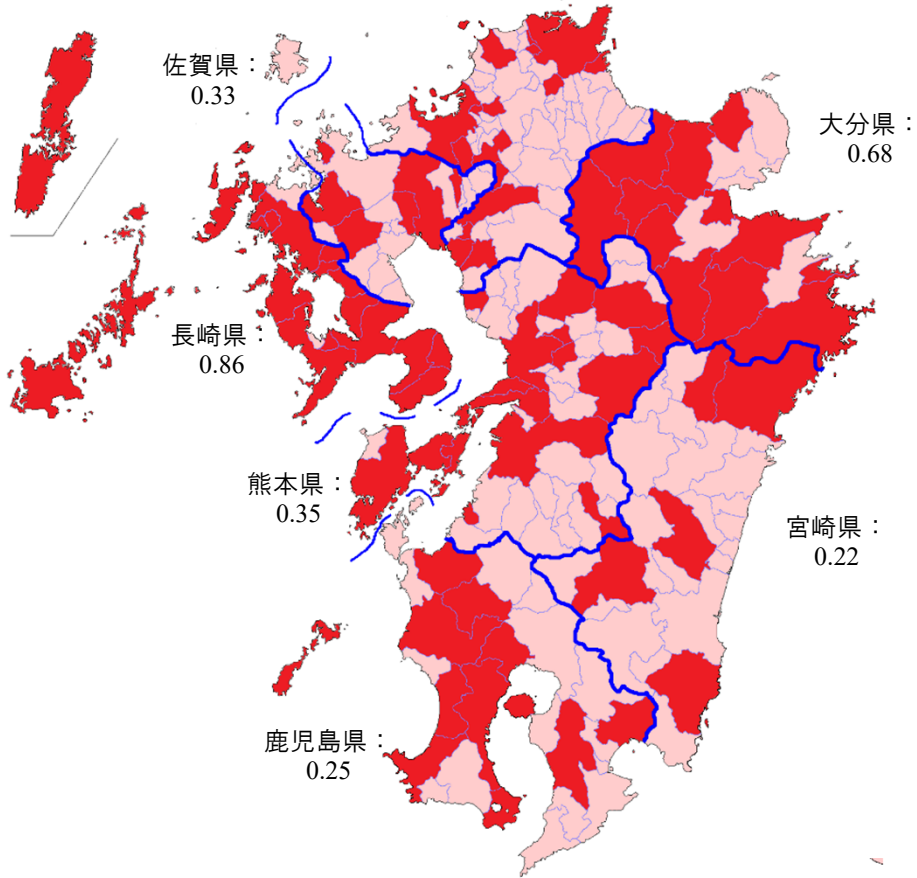
- 凡例
- : (a) ガイドラインを策定・活用し、これに基づき設計変更を実施
  - : (b) 設計変更ガイドラインは未策定だが、必要に応じて設計変更を実施
  - : (c) 設計変更を実施していない

※策定・活用率(aの機関数／全機関数)

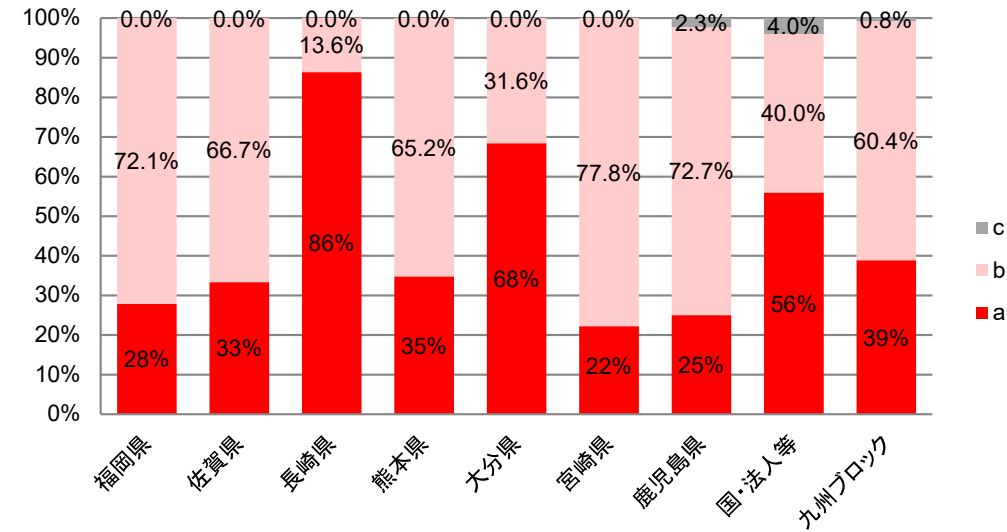
九州ブロック : 0.39  
国・法人 : 0.56

※データ抽出時点 : 令和2年3月末

福岡県 : 0.28



機関種別	策定・活用率 (R1実績値)	対象範囲
国・法人	0.56	国土交通省、農林水産省、防衛省、環境省、経済産業省、財務省、独立行政法人、高速道路(株)等26機関
福岡県	0.28	県、2政令市、58市町村
佐賀県	0.33	県、20市町
長崎県	0.86	県、21市町
熊本県	0.35	県、1政令市、44市町村
大分県	0.68	県、18市町村
宮崎県	0.22	県、26市町村
鹿児島県	0.25	県、43市町村

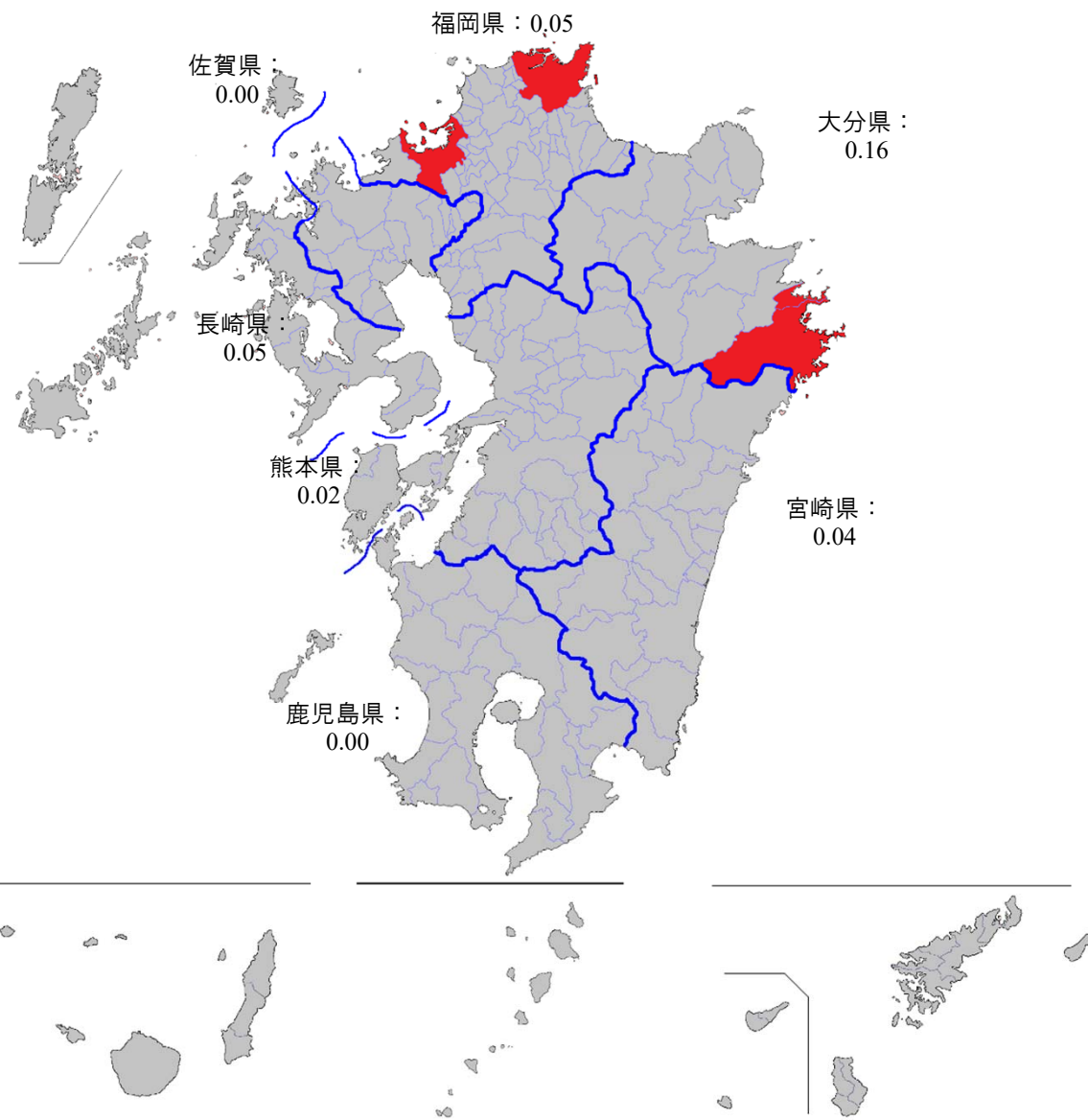


# 【R1実績値】ウィークリースタンスの適用率(業務)

凡例  
■ : (a) ウィークリースタンスの実施を位置づけている  
■ : (b) ウィークリースタンスの実施を位置づけていない

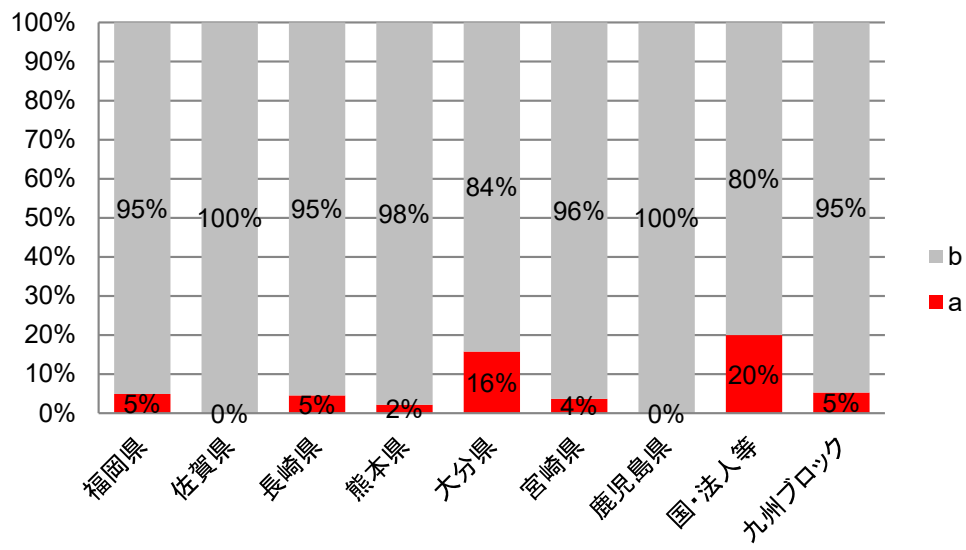
九州ブロック : 0.05  
 国・法人 : 0.20

※データ抽出時点：令和2年3月末



## ※策定率(aの機関数/全機関数)

機関種別	策定率 (R1実績値)	対象範囲
国・法人	0.20	国土交通省、農林水産省、防衛省、環境省、経済産業省、財務省、独立行政法人、高速道路(株)等26機関
福岡県	0.05	県、2政令市、58市町村
佐賀県	0.00	県、20市町
長崎県	0.05	県、21市町
熊本県	0.02	県、1政令市、44市町村
大分県	0.16	県、18市町村
宮崎県	0.04	県、26市町村
鹿児島県	0.00	県、43市町村



[福岡県]

機関種別	機関名	指標①： 積算基準	指標②： 設計変更ガイドライン の策定活用状況	指標③： ウィークリースタンスの実施 (業務)
		令和2年3月末時点	令和2年3月末時点	令和2年3月末時点
福岡県	福岡県	a	a	a
福岡県	北九州市	a	a	a
福岡県	福岡市	a	a	a
福岡県	大牟田市	b	b	b
福岡県	久留米市	a	a	b
福岡県	直方市	b	b	b
福岡県	飯塚市	b	b	b
福岡県	田川市	a	b	b
福岡県	柳川市	a	a	b
福岡県	八女市	a	b	b
福岡県	筑後市	a	b	b
福岡県	大川市	b	b	b
福岡県	行橋市	b	b	b
福岡県	豊前市	b	b	b
福岡県	中間市	a	a	b
福岡県	小郡市	b	a	b
福岡県	筑紫野市	a	a	b
福岡県	春日市	b	b	b
福岡県	大野城市	b	b	b
福岡県	宗像市	a	a	b
福岡県	太宰府市	a	b	b
福岡県	古賀市	b	b	b
福岡県	福津市	b	b	b
福岡県	うきは市	b	b	b
福岡県	宮若市	b	b	b
福岡県	嘉麻市	a	b	b
福岡県	朝倉市	b	b	b
福岡県	みやま市	a	a	b
福岡県	糸島市	a	b	b
福岡県	那珂川町	b	a	b
福岡県	宇美町	b	b	b
福岡県	篠栗町	b	a	b
福岡県	志免町	b	b	b
福岡県	須恵町	b	b	b
福岡県	新宮町	b	b	b
福岡県	久山町	a	b	b
福岡県	粕屋町	b	a	b
福岡県	芦屋町	a	b	b
福岡県	水巻町	b	a	b
福岡県	岡垣町	b	b	b
福岡県	遠賀町	b	b	b
福岡県	小竹町	b	b	b
福岡県	鞍手町	b	b	b
福岡県	桂川町	b	b	b
福岡県	筑前町	a	b	b
福岡県	東峰村	a	b	b
福岡県	大刀洗町	b	b	b
福岡県	大木町	a	a	b
福岡県	広川町	a	b	b
福岡県	香春町	b	b	b
福岡県	添田町	a	b	b
福岡県	糸田町	b	b	b
福岡県	川崎町	b	b	b
福岡県	大任町	a	b	b
福岡県	赤村	a	b	b
福岡県	福智町	a	a	b
福岡県	苅田町	b	a	b
福岡県	みやこ町	b	b	b
福岡県	吉富町	a	b	b
福岡県	上毛町	a	b	b
福岡県	築上町	b	b	b
計	a	27	17	3
	b	34	44	58
	c	0	0	
		61	61	61

## [佐賀県]

機関種別	機関名	指標①： 積算基準	指標②： 設計変更ガイドライン の策定活用状況	指標③： ウィークリースタンスの実施 (業務)
		令和2年3月末時点	令和2年3月末時点	令和2年3月末時点
佐賀県	佐賀県	a	a	b
佐賀県	佐賀市	a	a	b
佐賀県	唐津市	a	b	b
佐賀県	鳥栖市	b	b	b
佐賀県	多久市	b	b	b
佐賀県	伊万里市	a	a	b
佐賀県	武雄市	a	a	b
佐賀県	鹿島市	a	b	b
佐賀県	小城市	a	a	b
佐賀県	嬉野市	a	b	b
佐賀県	神埼市	a	b	b
佐賀県	吉野ヶ里町	a	a	b
佐賀県	基山町	b	b	b
佐賀県	上峰町	b	b	b
佐賀県	みやき町	a	b	b
佐賀県	玄海町	a	a	b
佐賀県	有田町	b	b	b
佐賀県	大町町	b	b	b
佐賀県	江北町	a	b	b
佐賀県	白石町	a	b	b
佐賀県	太良町	b	b	b
計	a	14	7	0
	b	7	14	21
	c	0	0	
		21	21	21

[長崎県]

機関種別	機関名	指標①： 積算基準	指標②： 設計変更ガイドライン の策定活用状況	指標③： ウィークリースタンスの実施 (業務)
		令和2年3月末時点	令和2年3月末時点	令和2年3月末時点
長崎県	長崎県	a	a	a
長崎県	長崎市	a	a	b
長崎県	佐世保市	a	a	b
長崎県	島原市	a	a	b
長崎県	諫早市	a	a	b
長崎県	大村市	a	a	b
長崎県	平戸市	a	a	b
長崎県	松浦市	a	b	b
長崎県	対馬市	a	a	b
長崎県	杵岐市	a	b	b
長崎県	五島市	a	a	b
長崎県	西海市	a	a	b
長崎県	雲仙市	a	a	b
長崎県	南島原市	a	a	b
長崎県	長与町	a	a	b
長崎県	時津町	b	b	b
長崎県	東彼杵町	a	a	b
長崎県	川棚町	a	a	b
長崎県	波佐見町	a	a	b
長崎県	小値賀町	a	a	b
長崎県	佐々町	a	a	b
長崎県	新上五島町	a	a	b
計	a	21	19	1
	b	1	3	21
	c	0	0	
		22	22	22

[熊本県]

機関種別	機関名	指標①： 積算基準	指標②： 設計変更ガイドライン の策定活用状況	指標③： ウィークリソースの実施 (業務)
		令和2年3月末時点	令和2年3月末時点	令和2年3月末時点
熊本県	熊本県	a	a	a
熊本県	熊本市	a	a	b
熊本県	八代市	a	a	b
熊本県	人吉市	a	b	b
熊本県	荒尾市	a	a	b
熊本県	水俣市	a	b	b
熊本県	玉名市	a	b	b
熊本県	山鹿市	a	b	b
熊本県	菊池市	a	a	b
熊本県	宇土市	a	a	b
熊本県	上天草市	a	a	b
熊本県	宇城市	a	a	b
熊本県	阿蘇市	a	a	b
熊本県	天草市	a	a	b
熊本県	合志市	a	b	b
熊本県	美里町	a	b	b
熊本県	玉東町	a	b	b
熊本県	南関町	a	b	b
熊本県	長洲町	a	b	b
熊本県	和水町	b	b	b
熊本県	大津町	b	b	b
熊本県	菊陽町	b	a	b
熊本県	南小国町	a	b	b
熊本県	小国町	a	b	b
熊本県	産山村	a	b	b
熊本県	高森町	b	a	b
熊本県	西原村	a	b	b
熊本県	南阿蘇村	a	b	b
熊本県	御船町	a	b	b
熊本県	嘉島町	a	b	b
熊本県	益城町	a	a	b
熊本県	甲佐町	a	b	b
熊本県	山都町	b	a	b
熊本県	氷川町	b	b	b
熊本県	芦北町	a	b	b
熊本県	津奈木町	a	a	b
熊本県	錦町	a	b	b
熊本県	多良木町	b	a	b
熊本県	湯前町	a	b	b
熊本県	水上村	b	b	b
熊本県	相良村	a	b	b
熊本県	五木村	b	b	b
熊本県	山江村	b	b	b
熊本県	球磨村	a	b	b
熊本県	あさぎり町	b	b	b
熊本県	菊北町	a	b	b
計	a	35	16	1
	b	11	30	45
	c	0	0	
		46	46	46

[大分県]

機関種別	機関名	指標①： 積算基準	指標②： 設計変更ガイドライン の策定活用状況	指標③： ウィークリースタンスの実施 (業務)
		令和2年3月末時点	令和2年3月末時点	令和2年3月末時点
大分県	大分県	a	a	a
大分県	大分市	a	a	b
大分県	別府市	a	a	b
大分県	中津市	b	a	b
大分県	日田市	a	a	b
大分県	佐伯市	a	a	a
大分県	臼杵市	a	b	b
大分県	津久見市	b	a	a
大分県	竹田市	a	a	b
大分県	豊後高田市	b	a	b
大分県	杵築市	b	b	b
大分県	宇佐市	b	a	b
大分県	豊後大野市	a	a	b
大分県	由布市	b	b	b
大分県	国東市	b	b	b
大分県	姫島村	b	b	b
大分県	日出町	b	b	b
大分県	九重町	b	a	b
大分県	玖珠町	b	a	b
計	a	8	13	3
	b	11	6	16
	c	0	0	
		19	19	19



[宮崎県]

機関種別	機関名	指標①： 積算基準	指標②： 設計変更ガイドライン の策定活用状況	指標③： ウィークリースタンスの実施 (業務)
		令和2年3月末時点	令和2年3月末時点	令和2年3月末時点
宮崎県	宮崎県	a	a	a
宮崎県	宮崎市	a	b	b
宮崎県	都城市	a	b	b
宮崎県	延岡市	a	a	b
宮崎県	日南市	a	a	b
宮崎県	小林市	a	a	b
宮崎県	日向市	a	b	b
宮崎県	串間市	a	b	b
宮崎県	西都市	a	a	b
宮崎県	えびの市	a	b	b
宮崎県	三股町	a	b	b
宮崎県	高原町	a	b	b
宮崎県	国富町	a	b	b
宮崎県	綾町	a	b	b
宮崎県	高鍋町	a	b	b
宮崎県	新富町	a	b	b
宮崎県	西米良村	a	b	b
宮崎県	木城町	a	b	b
宮崎県	川南町	a	b	b
宮崎県	都農町	a	b	b
宮崎県	門川町	a	b	b
宮崎県	諸塚村	a	b	b
宮崎県	椎葉村	a	b	b
宮崎県	美郷町	a	b	b
宮崎県	高千穂町	a	b	b
宮崎県	日之影町	a	a	b
宮崎県	五ヶ瀬町	a	b	b
計	a	27	6	1
	b	0	21	26
	c	0	0	
		27	27	27

[鹿児島県]

機関種別	機関名	指標①： 積算基準	指標②： 設計変更ガイドライン の策定活用状況	指標③： ウィークリースタンスの実施 (業務)
		令和2年3月末時点	令和2年3月末時点	令和2年3月末時点
鹿児島県	鹿児島県	a	a	b
鹿児島県	鹿児島市	a	a	b
鹿児島県	鹿屋市	b	a	b
鹿児島県	枕崎市	b	b	b
鹿児島県	阿久根市	a	b	b
鹿児島県	出水市	a	a	b
鹿児島県	指宿市	b	a	b
鹿児島県	西之表市	a	b	b
鹿児島県	垂水市	a	b	b
鹿児島県	薩摩川内市	a	a	b
鹿児島県	日置市	b	a	b
鹿児島県	曾於市	b	b	b
鹿児島県	霧島市	b	b	b
鹿児島県	いちき串木野市	b	b	b
鹿児島県	南さつま市	a	a	b
鹿児島県	志布志市	b	a	b
鹿児島県	奄美市	b	b	b
鹿児島県	南九州市	b	b	b
鹿児島県	伊佐市	b	b	b
鹿児島県	姪良市	a	a	b
鹿児島県	三島村	b	b	b
鹿児島県	十島村	b	b	b
鹿児島県	さつま町	b	a	b
鹿児島県	長島町	b	b	b
鹿児島県	湧水町	a	b	b
鹿児島県	大崎町	b	b	b
鹿児島県	東串良町	b	b	b
鹿児島県	錦江町	b	b	b
鹿児島県	南大隅町	b	b	b
鹿児島県	肝付町	b	b	b
鹿児島県	中種子町	b	b	b
鹿児島県	南種子町	a	b	b
鹿児島県	屋久島町	a	b	b
鹿児島県	大和村	b	b	b
鹿児島県	宇検村	a	b	b
鹿児島県	瀬戸内町	a	b	b
鹿児島県	龍郷町	b	b	b
鹿児島県	喜界町	a	b	b
鹿児島県	徳之島町	b	b	b
鹿児島県	天城町	b	c	b
鹿児島県	伊仙町	b	b	b
鹿児島県	和泊町	b	b	b
鹿児島県	知名町	b	b	b
鹿児島県	与論町	b	b	b
計	a	15	11	0
	b	29	32	44
	c	0	1	
		44	44	44

[国、法人等]

機関種別	機関名	指標①： 積算基準	指標②： 設計変更ガイドライン の策定活用状況	指標③： ウィークリースタンスの実施 (業務)
		令和2年3月末時点	令和2年3月末時点	令和2年3月末時点
国	国土交通省 九州地方整備局	a	a	a
国	警察庁 九州管区警察局	a	b	b
国	財務省 九州財務局	b	b	b
国	財務省 福岡財務支局	a	b	b
国	財務省 門司税関	a	b	b
国	財務省 長崎税関	b	b	b
国	財務省 国税庁 福岡国税局	a	a	b
国	財務省 国税庁 熊本国税局	a	b	b
国	農林水産省 九州農政局	a	a	a
国	農林水産省 林野庁 九州森林管理局	a	a	b
国	経済産業省 九州経済産業局	発注無し	発注無し	発注無し
国	国土交通省 九州運輸局	a	c	b
国	国土交通省 大阪航空局	a	a	b
国	国土交通省 海上保安庁 第七管区海上保安本部	a	b	b
国	国土交通省 海上保安庁 第十管区海上保安本部	a	b	b
国	環境省 九州地方環境事務所	a	a	b
国	防衛省 九州防衛局	a	a	b
国	福岡高等裁判所	a	b	b
法人等	西日本高速道路(株) 九州支社	a	a	a
法人等	(独)国立文化財機構 九州国立博物館	a	a	b
法人等	(独)鉄道・運輸機構 九州新幹線建設局	a	a	b
法人等	(独)都市再生機構 九州支社	a	a	b
法人等	(独)水資源機構 筑後川局	a	a	a
法人等	(独)石油天然ガス・金属鉱物 資源機構 九州支部	a	b	b
法人等	(地)日本下水道事業団 九州総合事務所	a	a	b
法人等	福岡北九州高速道路公社	a	a	a
計	a	23	14	5
	b	2	10	20
	c	0	1	
		25	25	25
	発注無し	1	1	1