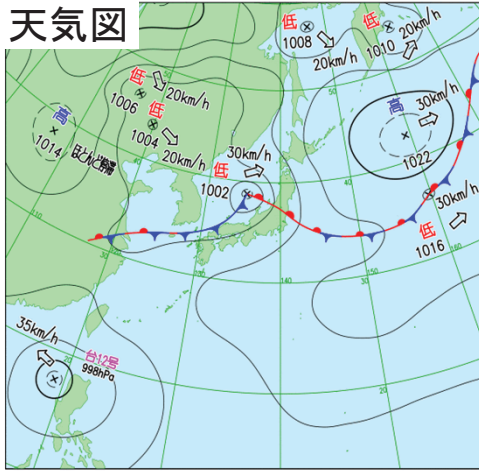


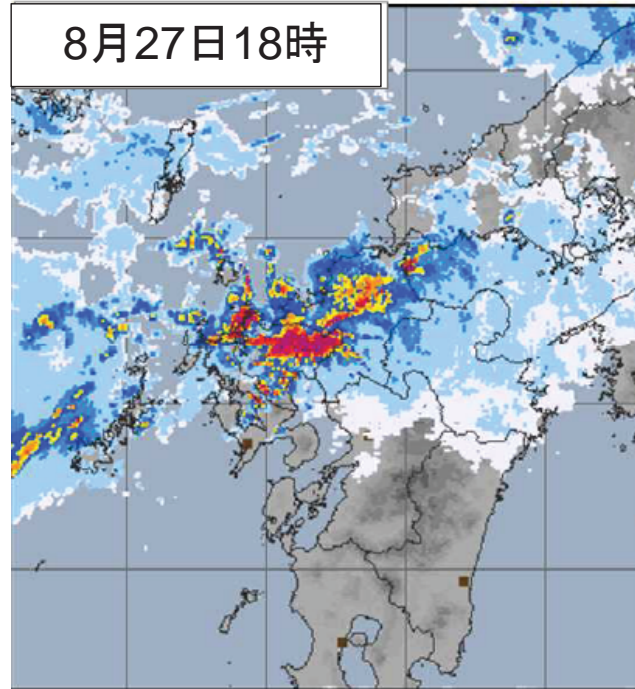
○8月27日（火）から、前線の活発な活動により九州の広範囲に強い雨域がかかり、長崎県、佐賀県、福岡県を中心に大雨となりました。



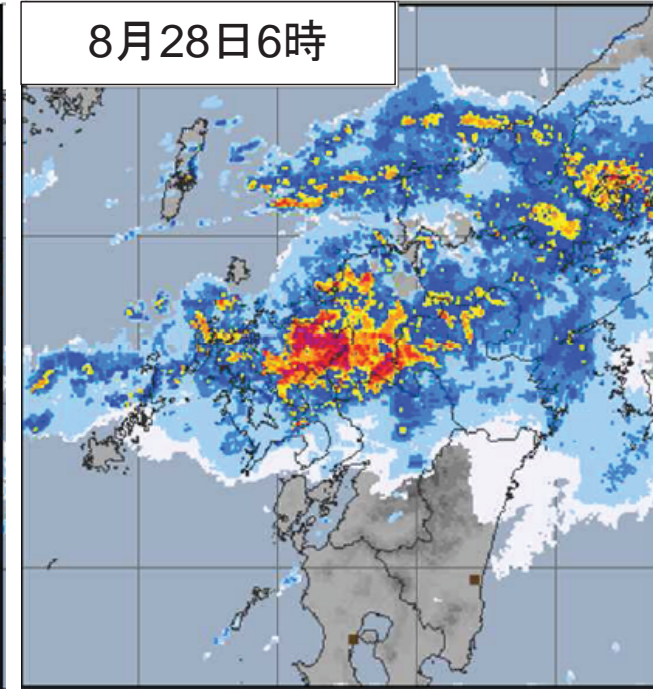
8月28日6時頃、気象庁HPより

気象レーダー

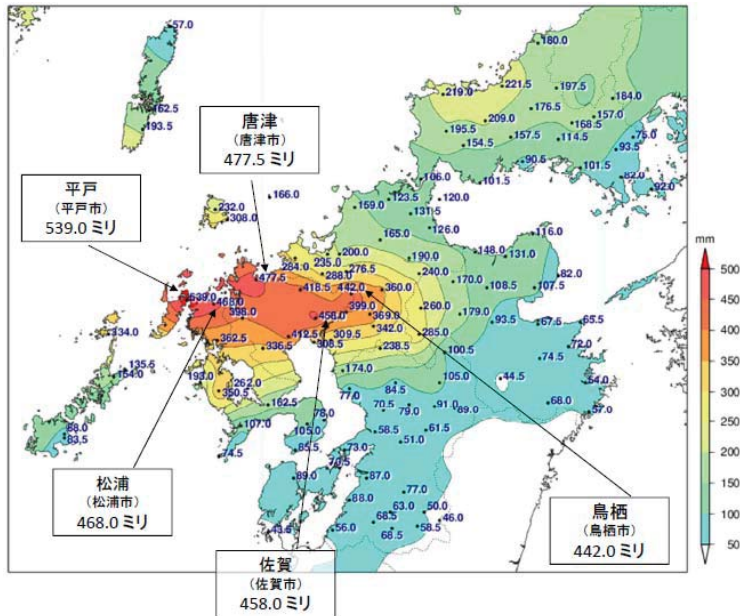
8月27日18時



8月28日6時



総降水量の分布図(8/26～8/28)



災害気象資料

—令和元年8月26日から28日にかけての佐賀県・福岡県・長崎県の大雨について—
令和元年8月29日福岡管区気象台 より