

令和6年能登半島地震 TEC-FORCEの活動報告

被災状況調査班(ドローン)

○派遣期間:1月24日(水)~1月31日(水)【7泊8日】

○作業内容:道路の被災状況をドローンにより調査

○調査場所:石川県輪島市門前地区

ドローン班全体では**8班27名**を派遣【過去最大】



車両や徒歩でも近づくことが困難な場所でも、ドローンを用いて状況把握





大変だったこと

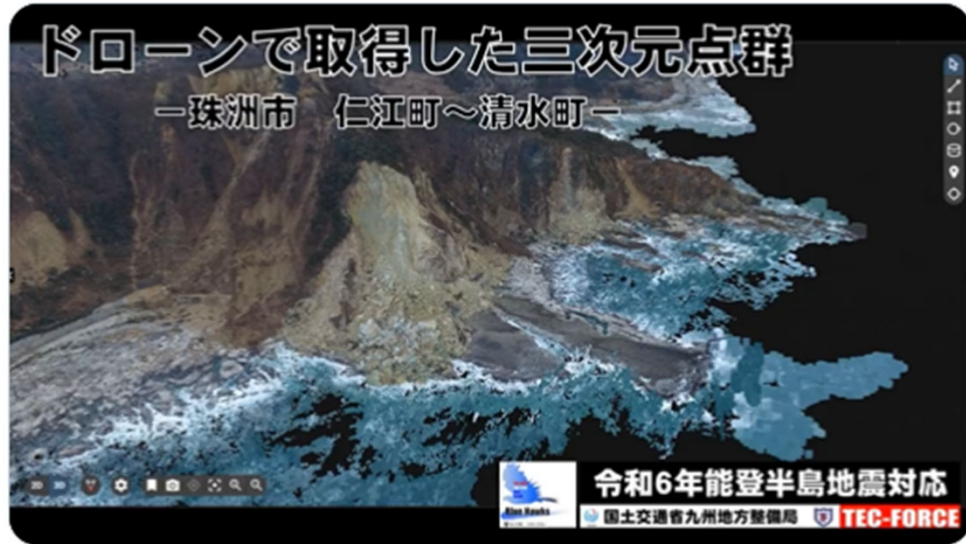
- 慣れない雪道の運転
- 車で行けない箇所は徒歩移動
- バッテリーの管理(低温注意)
- 天気の急変



取得したデータの活用

- ・三次元点群データや360° 画像の取得等を実施(砂防や海岸等)
- ・三次元点群データのため、机上で距離・面積・体積等の計測も可能
- ・社会で広く活用していただくため、地整HP等でデータを公開

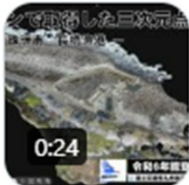
国土交通省九州地方整備局 @mlit_Kyushu · 1月30日
被災状況が確認出来る #360度画像 や #三次元点群データ を公開しています
qsr.mlit.go.jp/infradx/indexn...
#九州地方整備局 #ドローン #ブルーホークス #能登半島地震 #土砂災害



国土交通省九州地方整備局 @mlit_Kyushu
三次元点群データでは距離計測等も出来ます。
qsr.mlit.go.jp/infradx/indexn...
#九州地方整備局 #ドローン #ブルーホークス #能登半島地震 #河道閉塞 #土砂災害 #長橋漁港



国土交通省九州地方整備局 @mlit_Kyushu · 1月24日
三次元点群データでは距離計測等も出来ます。
qsr.mlit.go.jp/infradx/indexn...
#九州地方整備局 #ドローン #ブルーホークス #能登半島地震 #河道閉塞 #土砂災害 #長橋漁港



九州地方整備局のHP
で
ご覧になれます。



公開データQR

九州地方整備局 インフラDX

検索