



被災状況調査班(道路): 64班232名(延べ1,533名・日)



被災状況調査



1/28手交式(通行可能調査)



2/26手交式(被災状況調査)

被災状況調査班(海岸・河川): 2班10名(延べ70名・日)

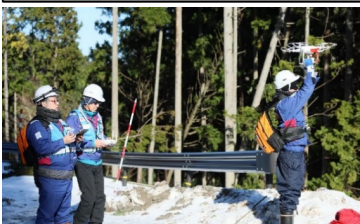


被災状況調査

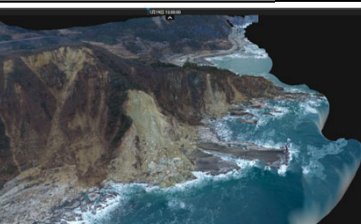


1/31手交式(被災状況調査)

被災状況調査班(ドローン): 8班27名(延べ168名・日)



ドローン活用し被災状況調査



3次元点群データ

給水支援班: 7班14名(延べ88名・日)



給水支援(志賀町)



移動式ウォーターに給水(輪島市)



コンテナ型トイレに給水(能登町)