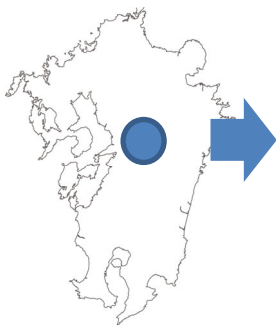


## 歴史と景観に配慮した施工を行った御船手渡し(おふなてわたし) 【緑川水系加勢川の国指定史跡】

国指定史跡の江戸時代からの渡し船の船着き場である御船手渡しを、保全する河川改修を行いました。

- ・見学日 : 平日9:00~17:00(土日、祝日、年末・年始除く)
- ・見学場所 : 熊本市南区川尻

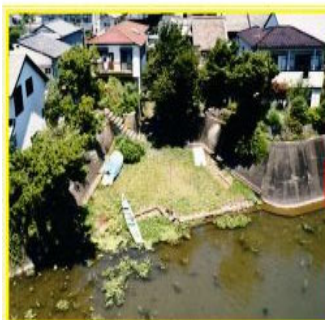


加勢川右岸にある江戸時代から残る渡し船の船着き場の跡です。

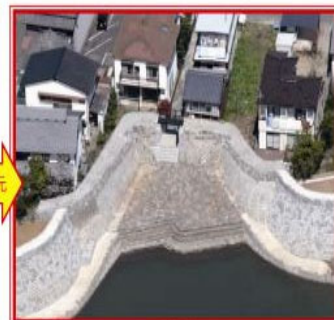
加勢川の左岸(熊本市南区富含町杉島地区)は、江戸時代には杉島御船手とよばれ、藩船の乗組員や水夫たちが多く住んでおり、船頭町が存在していました。この杉島と対岸の川尻とのあいだは、船渡し船で結ばれていました。

この渡し船は昭和36年(1961年)に廃止されました。

周辺の石積堤防は、昭和初期に作られたものですが、平成22年の河川改修により、石積堤防を強化するとともに、当時の石畳に配慮し保全した施工を行い、現在では御船手渡しは国指定史跡となっています。



施工前



施工後

### 【御船手渡し諸元】

延長 : 25m

形式 : 石積特殊堤

当初 : 江戸時代からある石張の船着き場  
平成22年河川改修事業により堤防改築

※熊本水遺産にも認定されています。

熊本水遺産とは、熊本市が水に関する風物を顕彰している制度です。

## 申し込み方法

### 1) 申し込み先 :

住所 : 熊本県熊本市西原1丁目12番1号 国土交通省熊本河川国道事務所 河川管理課

電話 : 096-382-1111(代表)

FAX : 096-382-0647

E-mail: qsr-kumam\_kawakan01@mlit.go.jp

### 2) 申し込み方法 :

①住所、②氏名、③連絡先電話番号、④希望見学日、⑤見学者人数(大人、子供)を記入のうえ、FAX、E-mail のいずれかによりお申し込み下さい。

### 3) その他

お申し込みに当たりますは、いくつか留意点がありますので、まずはお電話でお問い合わせ下さい。