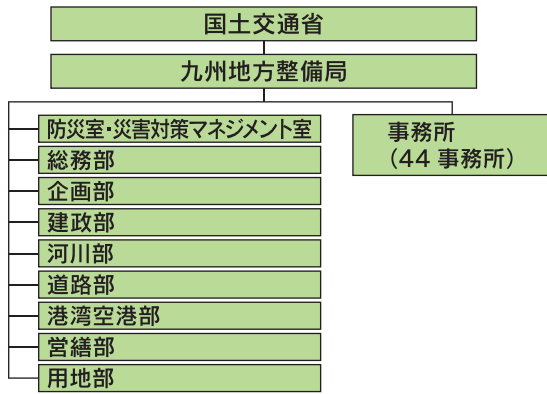


組織のご案内

● 組織図



● 組織数

本局		
部		8
課・室		50
事務所		44
河川・道路関係事務所		9
河川関係事務所		13
道路関係事務所		5
港湾空港関係事務所		13
営繕関係事務所		2
公園関係事務所		1
技術事務所		1

● 局・事務所位置図

★ 国土交通省 九州地方整備局

河川・道路関係事務所 (9箇所)

- 1 長崎河川国道事務所
- 2 熊本河川国道事務所
- 3 八代河川国道事務所
- 4 熊本復興事務所
- 5 大分河川国道事務所
- 6 佐伯河川国道事務所
- 7 宮崎河川国道事務所
- 8 延岡河川国道事務所
- 9 大隅河川国道事務所

河川関係事務所 (13箇所)

- 10 筑後川河川事務所
- 11 遠賀川河川事務所
- 12 武雄河川事務所
- 13 佐賀河川事務所
- 14 雲仙復興事務所
- 15 菊池川河川事務所
- 16 川辺川ダム砂防事務所
- 17 立野ダム工事事務所
- 18 山国川河川事務所
- 19 川内川河川事務所
- 20 筑後川ダム統合管理事務所
- 21 緑川ダム管理所
- 22 鶴田ダム管理所

道路関係事務所 (5箇所)

- 23 福岡国道事務所
- 24 北九州国道事務所
- 25 有明海沿岸国道事務所
- 26 佐賀国道事務所
- 27 鹿児島国道事務所

港湾空港関係事務所 (13箇所)

- 28 下関港湾事務所
- 29 北九州港湾・空港整備事務所
- 30 博多港湾・空港整備事務所
- 31 苅田港湾事務所
- 32 唐津港湾事務所
- 33 長崎港湾・空港整備事務所
- 34 熊本港湾・空港整備事務所
- 35 別府港湾・空港整備事務所
- 36 宮崎港湾・空港整備事務所
- 37 鹿児島港湾・空港整備事務所
- 38 志布志港湾事務所
- 39 関門航路事務所
- 40 下関港湾空港技術調査事務所

営繕関係事務所 (2箇所)

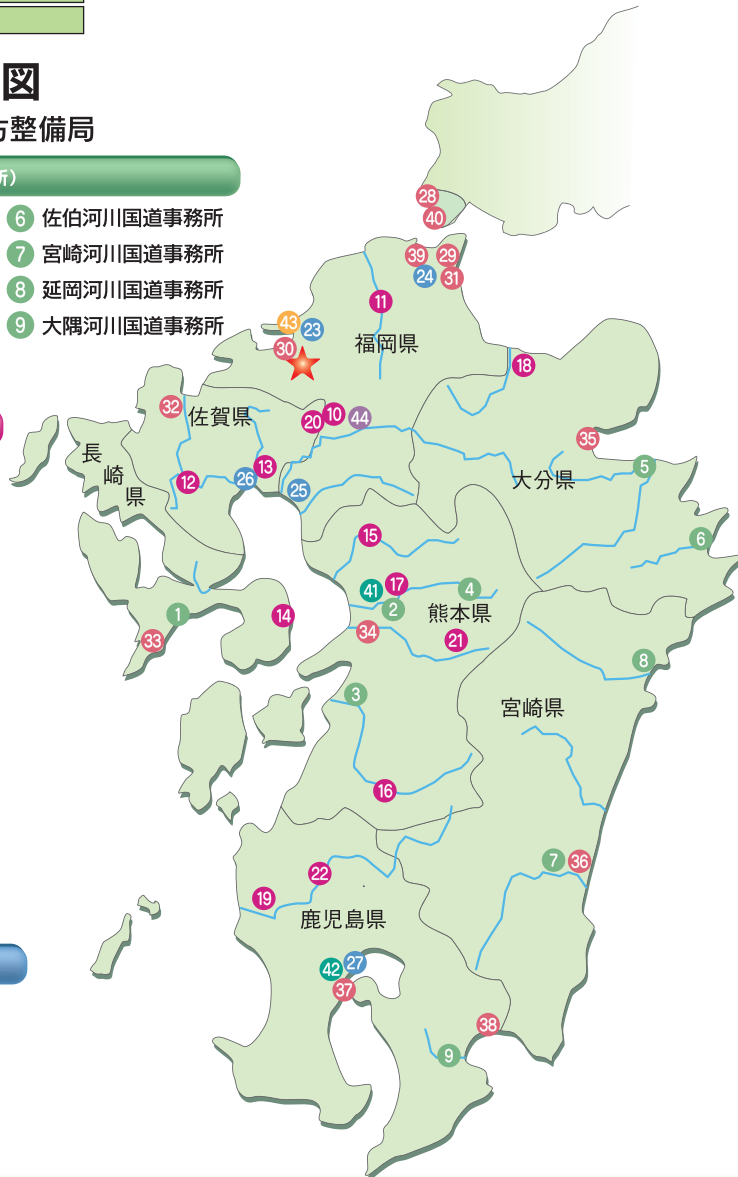
- 41 熊本営繕事務所
- 42 鹿児島営繕事務所

公園関係事務所 (1箇所)

- 43 国営海の中道海浜公園事務所

技術事務所 (1箇所)

- 44 九州技術事務所



国土交通省九州地方整備局

〒812-0013 福岡市博多区博多駅東2丁目10番7号 福岡第二合同庁舎 TEL.092(471)6331(代)

ホームページ <http://www.qsr.mlit.go.jp/> Eメール qsr-kikaku@mlit.go.jp

みなさまの声を聞かせてください。九州地方整備局ホームページ「お問い合わせ」で受け付けています。

【九州地方整備局 Facebook】
下記のアドレス又は、右のQRコードからアクセスして下さい。
<https://www.facebook.com/qsr.mlit.go.jp>

【九州地方整備局 Twitter】
下記のアドレス又は、右のQRコードからアクセスして下さい。
https://twitter.com/mlit_kyushu

【九州地方整備局 Twitter 採用情報】
下記のアドレス又は、右のQRコードからアクセスして下さい。
<https://twitter.com/mlitKyushusaiyo>

【九州地方整備局 YouTube】
検索フォームに「九州地方整備局」と入力し検索又は、
右のQRコードからアクセスして下さい。



九州地方整備局
Facebook



九州地方整備局
Twitter



九州地方整備局
Twitter
採用情報



九州地方整備局
YouTube

