

平成25年3月11日
九州地方整備局武雄河川事務所

「堤防の保全に関する懇談会」の開催について

武雄河川事務所管内の松浦川水系及び六角川水系の堤防において、多数の小動物の巣穴が発見されました。

これを受けて武雄河川事務所では、対象動物の特定や巣穴被害規模を調査するとともに、今後の被害防止のための検討を行ってきました。

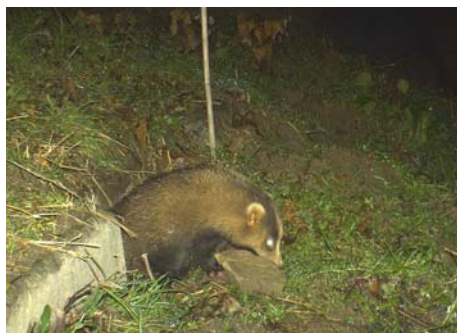
これまでの調査により、穴を掘った主たる動物はアナグマと思われます。

これらを踏まえ、今後の被害防止、堤防の保全や維持管理に反映させるため、哺乳類及び河川工学の専門である学識者を招き、懇談会を開催します。

- 日時 平成25年3月13日（水） 14:00～16:00
- 場所 筑後川河川事務所 佐賀庁舎 1F会議室
佐賀市兵庫南二丁目1番34号 TEL 0952-41-8801（代表）
- 出席者 別紙1のとおり
- 議題
 - ・ 巣穴被害の状況について
 - ・ 巣穴調査の結果報告
 - ・ 被害防止対策の進め方
- 会場へのアクセス 別紙2のとおり



▲堤防で発見された巣穴



▲巣穴から出入りするアナグマ



▲無人撮影で確認されたキツネ

【問い合わせ先】

国土交通省九州地方整備局 武雄河川事務所

技術副所長 野坂 正（内線204）

調査課長 佐藤 博志（内線351）

TEL 0954-23-7933（調査課直通）

懇談会名簿

(敬称略 五十音順)

氏名	所属等
大串 浩一郎	佐賀大学大学院工学系研究科教授
田中 浩	山口県立山口博物館 (専門：哺乳類 (アナグマ))
中園 敏之	(株)九州自然環境研究所 (専門：哺乳類 (キツネ))
松尾 公則	長崎女子短期大学 非常勤講師 (河川水辺の国勢調査アドバイザー (哺乳類))
渡邊 訓甫	佐賀大学名誉教授
村瀬 勝彦	国土交通省 武雄河川事務所長

■会場へのアクセス



筑後川河川事務所 佐賀庁舎 1F会議室
佐賀市兵庫南二丁目1番34号
TEL 0952-41-8801 (代表)