



令和2年7月8日  
鶴田ダム管理所

## 鶴田ダム防災操作の実施効果について ～7月3日から7月4日による大雨～

鶴田ダムでは、7月3日から7月4日による大雨に伴い、3日23時00分よりダムに洪水を貯めて下流河川の増水を緩和するための**防災操作を実施**しました。

7月4日10時40分にはダムへの流入量が最大となる毎秒2,917m<sup>3</sup>に達し、その際、ダムに毎秒1,414m<sup>3</sup>を貯留して下流河川の増水を緩和しました。

その結果、ダム下流の宮之城観測所付近（さつま町）では、ダムが無かった場合の河川水位は最大約2.03m上昇し、避難判断水位を超過していたと推定されます。

### 記者発表に関する問い合わせ先

国土交通省 九州地方整備局 鶴田ダム管理所

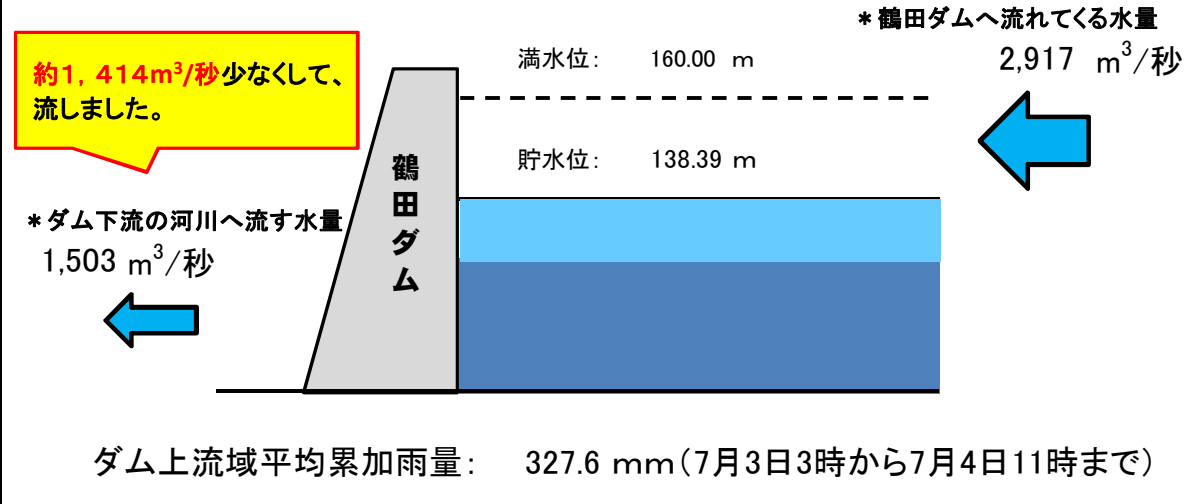
TEL 0996-59-2030 FAX 0996-59-2994

専門官 谷口正浩

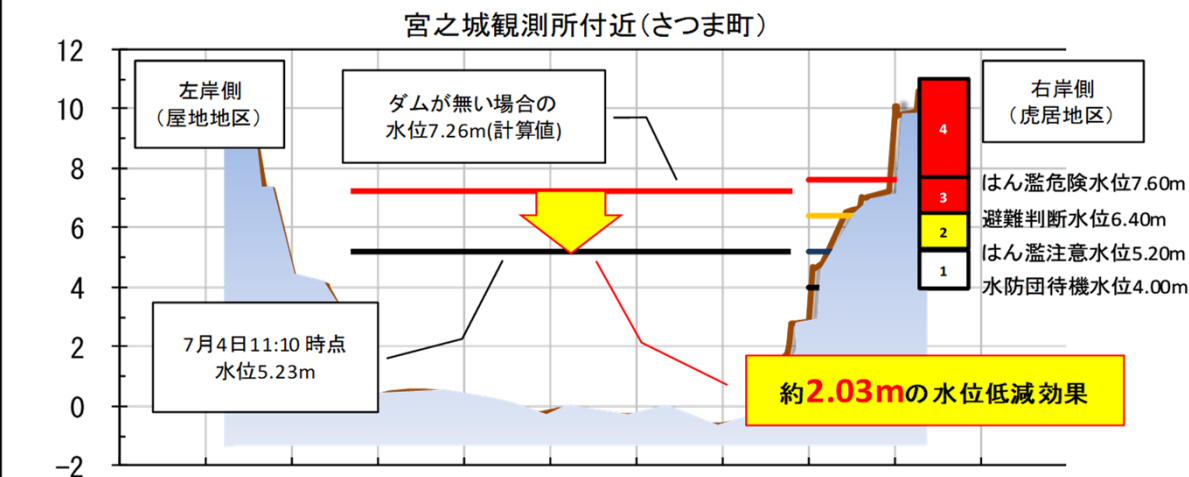
鶴田ダム管理所HP：<http://www.qsr.mlit.go.jp/turuta/>

### 鶴田ダム 令和2年7月3日～4日の大雨における防災操作について

#### ◆ 鶴田ダムの状況 (7月4日10時40分 最大流入時点)



#### ◆ 宮之城付近での鶴田ダムの水位低減効果(7月4日11時10分)



※数値は速報値であるため、今後変更となる可能性があります



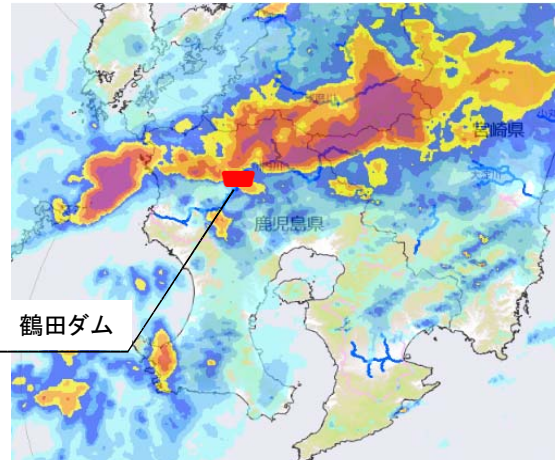
◎降雨の状況

【速報値】

鶴田ダム上流域の主な観測地点の雨量

【7月3日3時～7月4日11時】

所在地	観測所名	観測値(累加)	
		mm	所管
鹿児島県 伊佐市	山野 (やまの)	488.0	川内川河川
鹿児島県 伊佐市	五女木 (ごめき)	460.0	鶴田ダム
宮崎県 えびの市	万年青年 (おもとだいら)	456.0	鶴田ダム
宮崎県 えびの市	西ノ野 (にしのもの)	360.0	鶴田ダム
鶴田ダム上流域の 平均累加雨量		<u>327.6</u>	各機関



国土交通省統一河川情報システム  
現況レーダ雨量:7月4日8時10分



ダム上流「曾木の滝」の状況 (4日11時10分頃)



ゲート放流状況 (4日13時30分頃)



情報表示板による情報提供 (4日10時40分頃)

■鶴田ダム管理所では、ホームページで  
ダムの諸量(流入量、放流量、貯水位  
等)をリアルタイムで公表しています。  
大雨などの際には、是非ご活用下さい。

【鶴田ダムHPアドレス】

<http://www.gsr.mlit.go.jp/turuta/>

\*国土交通省「川の防災情報」もご活用ください。

<http://www.river.go.jp/kawabou/ipTopGaikyo.d>