



熊本県



球磨村



九州地方整備局

令和6年8月9日
国土交通省九州地方整備局
八代河川国道事務所「くまがわ球磨川わたり地区ゆうすいち遊水地事業」

着工式のお知らせ

○球磨川流域では、令和2年7月豪雨において甚大な被害が発生したことを踏まえ、概ね10年で緊急的に実施する「球磨川水系緊急治水対策プロジェクト」を令和3年1月に策定し、国、県、市町村等が連携しながら「河道掘削」、「堤防整備」、「輪中堤・宅地かさ上げ」、「遊水地」等の取り組みを集中的に実施することにしています。

○このたび、くまぐんくまむらわたり球磨郡球磨村渡地区において洪水時に川の水を一時的にため込み川の水位を調整するための遊水地工事に着手するにあたり、以下のとおり「着工式」を開催しますのでお知らせいたします。

記

【球磨川渡地区遊水地事業 着工式】

日時：令和6年8月24日（土）10時00分～（受付9時30分～）
場所：球磨郡球磨村渡（多目的交流施設（さくらドーム））
主催：国土交通省 九州地方整備局 八代河川国道事務所
熊本県、球磨村
内容：来賓祝辞、鍬入れ等

＜報道関係者の皆様へ＞

- ・着工式会場での取材・撮影を希望される方は、駐車場確保のため、別添「送信票」による事前申し込みをお願いします。
- ・駐車場は係員の指示に従い駐車して下さい。

【問合せ先】

国土交通省 九州地方整備局 八代河川国道事務所（TEL：0965-32-4135（代表））

【総括】技術副所長

なかしま 中島 忠 （内線 204）

【着工式関係】総務課長

まつもと 松本 修一 （内線 211）

【工事関係】事業対策課長

きたざき 北崎 芳憲 （内線 321）

E-mail : qsr-yatsushiro@mlit.go.jp URL : <http://www.qsr.mlit.go.jp/yatusiro/>

くまがわわたり ゆうすいち
球磨川渡地区遊水地事業着工式

■日時:令和6年8月24日(土) 10:00開式(9:30受付開始)

■場所:球磨郡球磨村渡(多目的交流施設(さくらドーム))

【広域図】



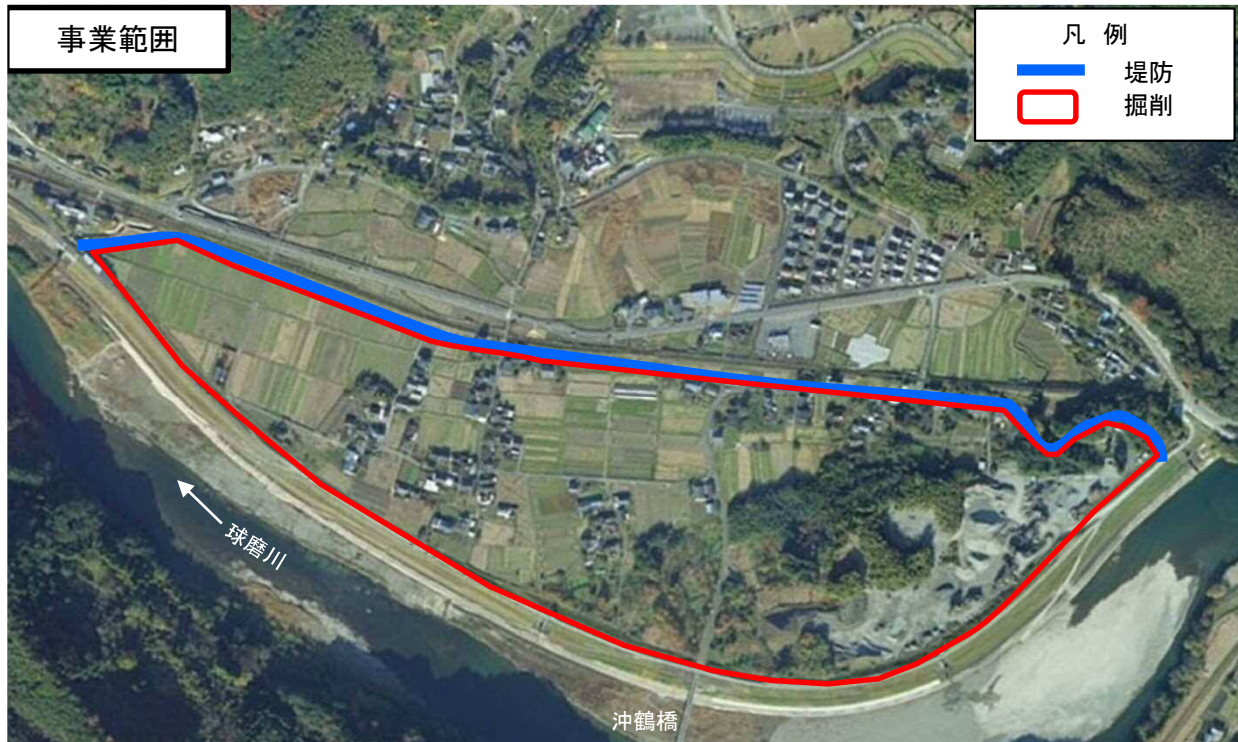
※この地図は国土地理院の地理院地図に加筆したものである。

【位置詳細図】



渡地区遊水地事業概要

- 遊水地面積 : 約27万㎡ (約27ha)
 - 全体築堤延長 : 約1,300m (うちR6年度施工延長約240m)
 - 全体掘削量 : 約140万㎡
- ※諸元については今後の検討により変わることがあります。



<報道関係者の皆様へ>

- ・現地での取材・撮影を希望される方は、駐車場確保のため、本用紙「送信票」による事前申し込みをお願いします。

令和 年 月 日

F A X 送 信 票

球磨川渡地区遊水地事業着工式の開催について

八代河川国道事務所 総務課 行

FAX 0965-32-1528

会 社 名

住 所 〒

駐車台数 台

代表者連絡先

部署	(ふりがな) 氏名	TEL E-Mail
----	--------------	---------------

代表者以外の来場者全員の氏名をフルネームでご記入ください

(ふりがな) 氏名	(ふりがな) 氏名
--------------	--------------

(ふりがな) 氏名	(ふりがな) 氏名
--------------	--------------

※現地での取材・撮影を希望される方は、当FAX送信票によりFAXで事前申し込みをお願いします。

申込期限 令和6年8月21日(水) 17:00まで

※手書き記入で結構です。

※事前申し込み頂いた連絡先(E-Mail)に、駐車券をメールにてお送りいたします。

※当日の取材について、係員の指示に従い所定の場所に駐車・取材してください。