

## 堤防の刈草を **無償で** お譲りします！ 草堆肥・草マルチの材料をお探しの方へ朗報!!

八代河川国道事務所では、河川の適正な管理のため、年2回、球磨川の堤防除草を行っています。

この除草では、約700t（推計）の刈草が発生しますので、草堆肥、草マルチ農業や家庭菜園などの用で

現地まで取りに来て頂ける方に無償で提供いたします。

### 刈草の発生する時期

- 一回目刈り／6月～8月
- 二回目刈り／9月～12月

### 発生量（推計）

- 八代出張所 約300t
- 人吉出張所 約400t

### 刈草置き場

- 八代出張所 球磨川八代出張所管内

[クリック](#)

- 人吉出張所 球磨川人吉出張所管内

[クリック](#)

- 草堆肥と草マルチの作り方

[クリック](#)

### 刈草ロールはこれです！



直径50cm、長さ60cm、重さ20kg程

### 注意！

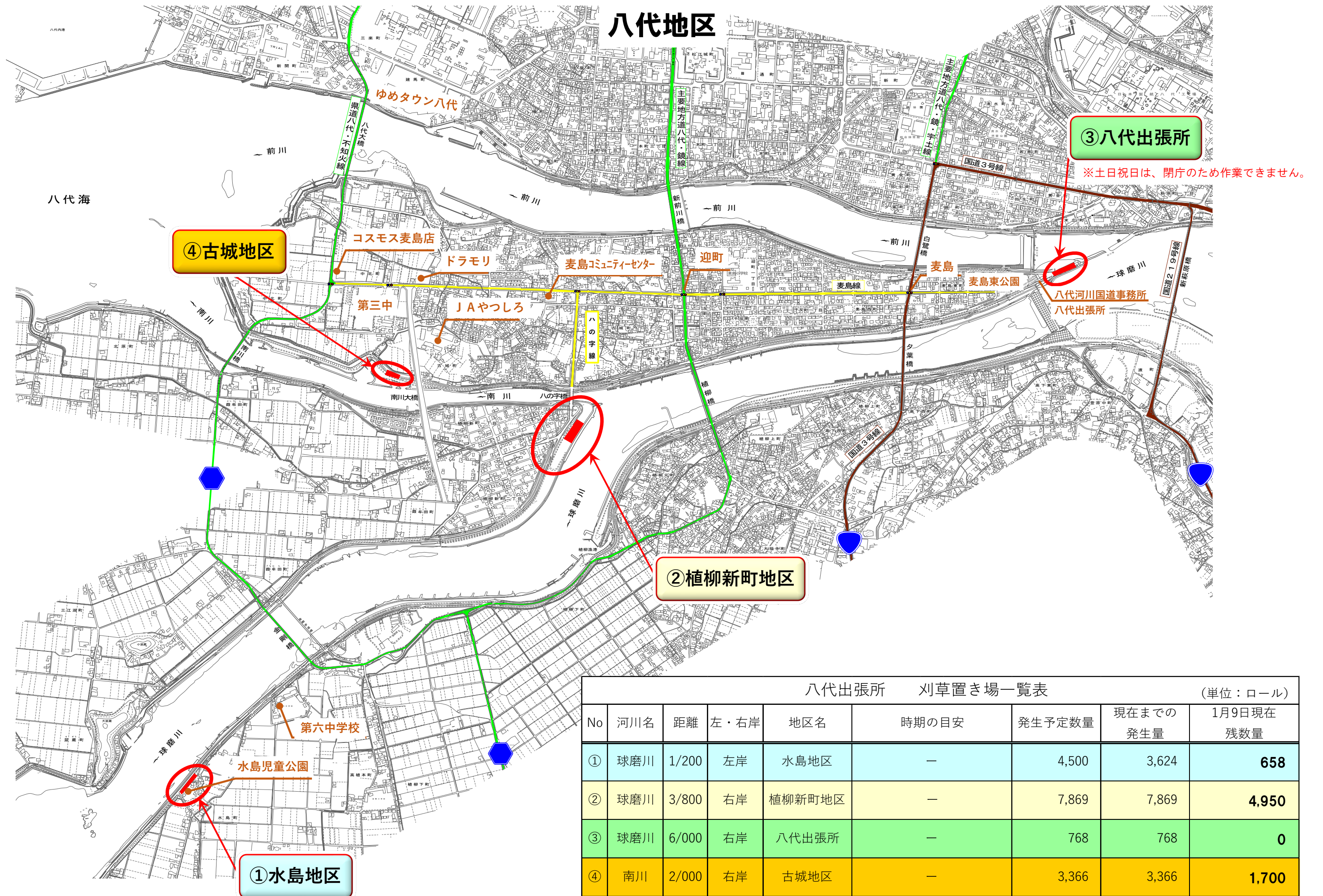
- 刈草には、紙くず等の不純物が混じっている場合があります。
- 一度引き取られた刈草は返却できません。
- 数量に限りがあります。無くなり次第、終了となります。
- 積込作業や引き取り後の使用については、自己責任でお願いします。

※自家での堆肥化、活用に取り組む農家、家庭菜園愛好家の方々に無償提供を行っているものであり、

販売等への使用はお控えください。



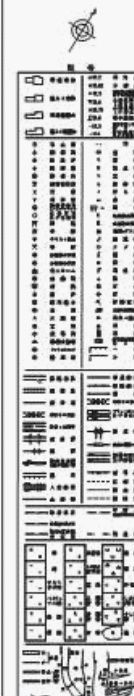
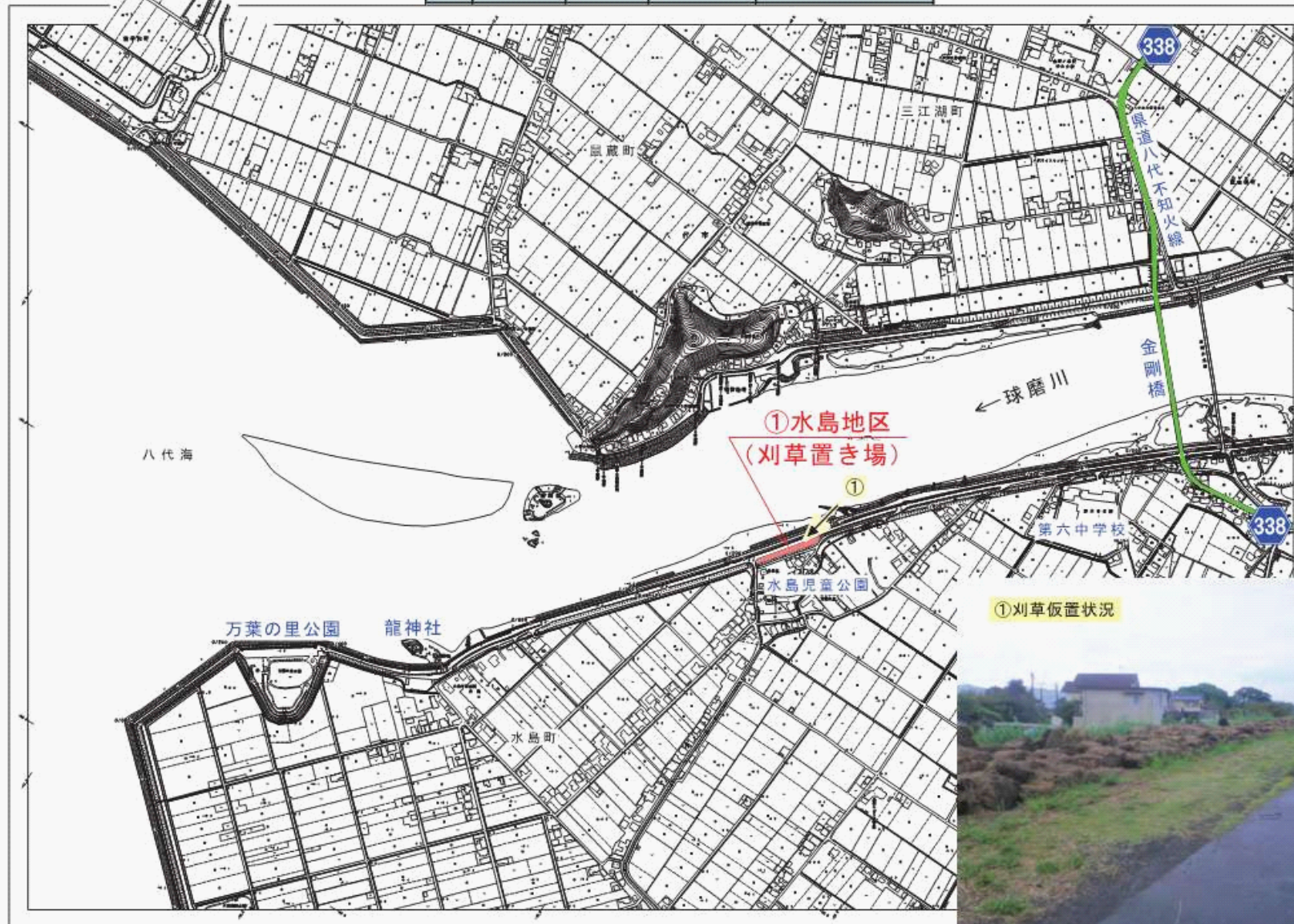
## 八代地区



八代出張所 刈草置き場一覧表 (単位：ロール)								
No	河川名	距離	左・右岸	地区名	時期の目安	発生予定数量	現在までの発生量	1月9日現在残数量
①	球磨川	1/200	左岸	水島地区	—	4,500	3,624	<b>658</b>
②	球磨川	3/800	右岸	植柳新町地区	—	7,869	7,869	<b>4,950</b>
③	球磨川	6/000	右岸	八代出張所	—	768	768	<b>0</b>
④	南川	2/000	右岸	古城地区	—	3,366	3,366	<b>1,700</b>



① 球磨川 1/200 左岸 水島地区

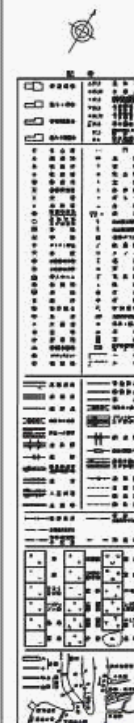
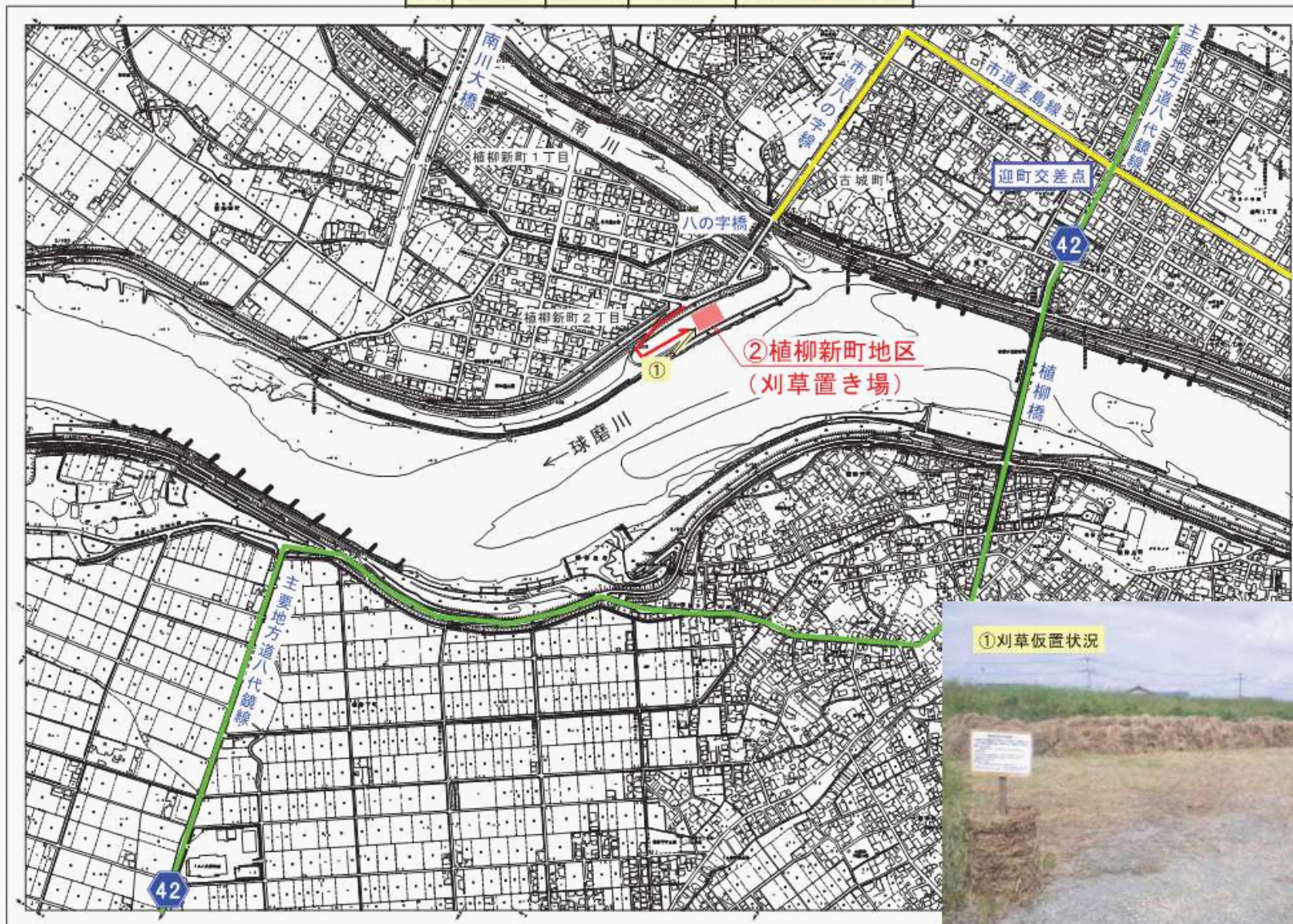


① 刈草仮置状況





② 球磨川 3/800 右岸 植柳新町地区



① 刈草仮置状況

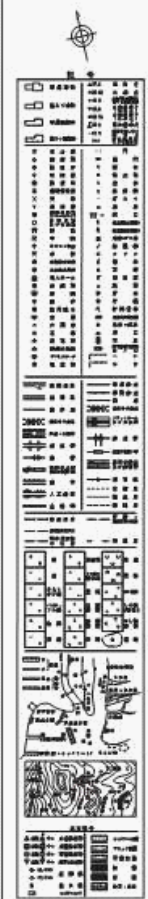








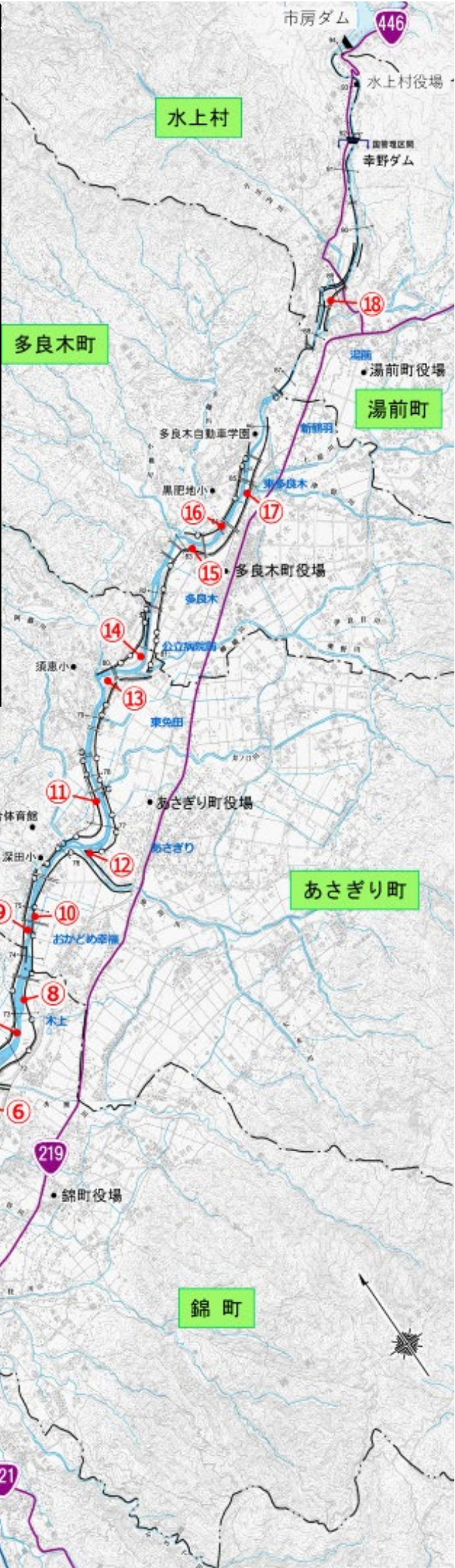
④ 南川 2/000 右岸 古城地区





R7年度 刈草の仮置き箇所一覧					
No.	地区名	時期の目安	発生予定数量 (ロール)	現在までの 発生量 (ロール)	1月9日現在 残数量
①	一丸地区	-	260	260	終了
②	川村地区	-	964	964	終了
③	川辺川地区	-	867	867	終了
④	川后島地区	-	475	475	終了
⑤	錦地区	-	772	772	終了
⑥	錦地区	-	1013	1013	終了
⑦	錦地区	-	875	875	終了
⑧	錦地区	-	1674	1674	終了
⑨	深田地区	-	492	492	終了
⑩	深田地区	-	1132	1132	終了
⑪	深田地区	-	1107	1107	終了
⑫	免田地区	-	764	764	終了
⑬	須恵地区	-	1156	1156	終了
⑭	須恵地区	-	1104	1104	終了
⑮	多良木地区	-	733	733	終了
⑯	多良木地区	-	773	773	終了
⑰	多良木地区	-	280	280	終了
⑱	湯前地区	-	381	381	終了

※ 人吉出張所分は終了致しました。





## 刈草配布箇所位置図

















