

# 第9回 球磨川流域治水協議会

## 【訂正内容】

訂正日：令和6年7月1日

訂正箇所：「資料-3(2ページ)」

訂正前

訂正後

訂正箇所

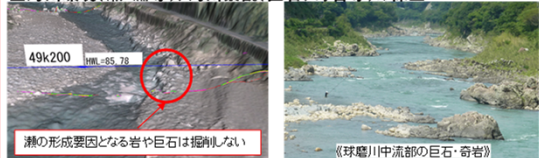
### 河道掘削【国管理区間】

2

○瀬の形成要因となる巨石等や河川景観を形成する巨石・奇岩等を掘削しないように保全・創出を行った上で河道掘削を実施。  
○支川合流部等に形成されるワンドやたまりなどの良好な動植物の生息・生育環境についても、可能な限り保全を図った上で河道掘削を実施。



#### 河川環境(瀬・淵等)、河川景観(巨石、奇岩等)の保全



#### 河川環境の保全(支川合流部環境の保全)



・令和2年7月豪雨により堆積した土砂量(推定)約125万m<sup>3</sup>については、令和4年1月末に掘削完了  
・更に令和6年4月末までに約240万m<sup>3</sup>を掘削(進捗率:約75%)  
(流域治水プロジェクト:約240万m<sup>3</sup>/計画:約320万m<sup>3</sup>)

#### 【施工中状況】



#### 【施工前状況】



#### 【施工後状況】



### 河道掘削【国管理区間】

2

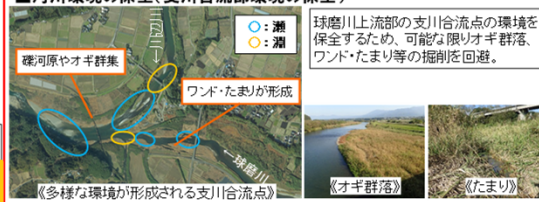
○瀬の形成要因となる巨石等や河川景観を形成する巨石・奇岩等を掘削しないように保全・創出を行った上で河道掘削を実施。  
○支川合流部等に形成されるワンドやたまりなどの良好な動植物の生息・生育環境についても、可能な限り保全を図った上で河道掘削を実施。



#### 河川環境(瀬・淵等)、河川景観(巨石、奇岩等)の保全



#### 河川環境の保全(支川合流部環境の保全)



・令和2年7月豪雨により堆積した土砂量(推定)約125万m<sup>3</sup>については、令和4年1月末に掘削完了  
・更に令和6年4月末までに約117万m<sup>3</sup>を掘削(進捗率:約24%)  
(流域治水プロジェクト:約117万m<sup>3</sup>/計画:約480万m<sup>3</sup>)

#### 【施工中状況】



#### 【施工前状況】



#### 【施工後状況】



### 【訂正内容】

・令和6年4月末までの掘削量、掘削の計画量及び進捗率を訂正