

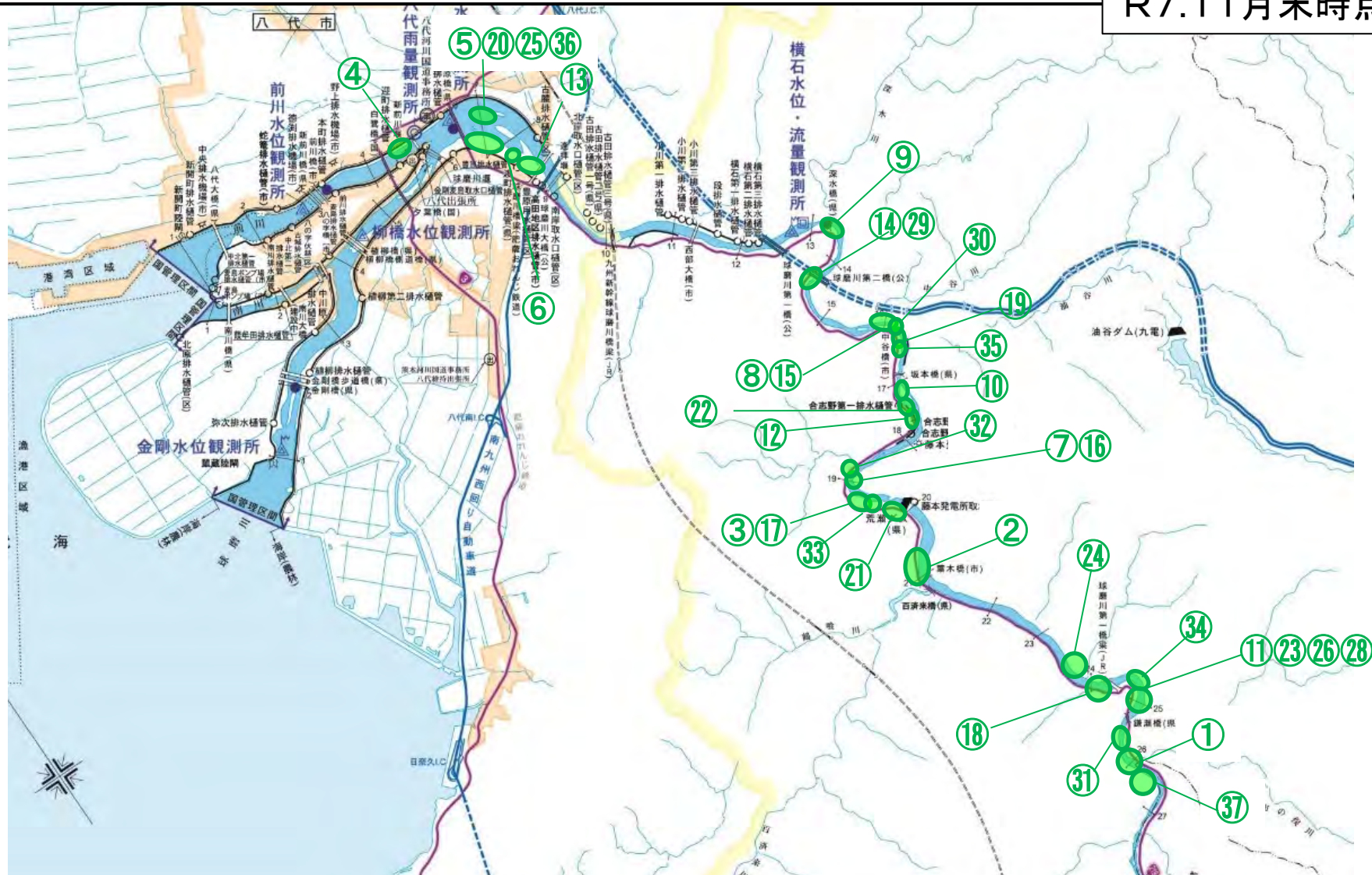
# これまでの河道掘削の実施状況(八代市)

実施箇所

○球磨川河道内の掘削を行っており、これまでに合計約260万m<sup>3</sup>を掘削完了。そのうち、令和2年7月豪雨により堆積した土砂約125万m<sup>3</sup>を令和4年1月末に掘削完了。さらに令和7年11月末までに約135万m<sup>3</sup>を掘削完了。

○令和7年11月末までに八代市では37箇所の河道掘削を実施。

R7.11月末時点





### 【施工前状況】

### 【施工後状況】

26k000右岸  
市ノ俣川合流点付近

①



R2.12



R3.4

### 【施工前状況】

### 【施工後状況】

20k800右岸  
葉木橋下流付近

②



R2.12



R3.5

19k200左岸  
道の駅坂本付近

③



R3.1



R3.5

4k600右岸  
白鷺橋上流付近

④



R3.5



R3.6

7k000右岸  
新萩原橋上流付近

⑤



R3.1



R3.7

7k800左岸側  
球磨川河川緑地付近

⑥



R3.4



R3.6



### 【施工前状況】

### 【施工後状況】

19k000右岸  
道の駅坂本対岸付近

⑦



### 【施工前状況】

### 【施工後状況】

15k800左岸  
中谷橋下流付近

⑧



13k400左岸  
旧深水橋上流付近

⑨



17k000左岸  
坂本橋上流付近

⑩



25k000左岸  
鎌瀬橋下流付近

⑪



17k600左岸  
合志野地区

⑫





【施工前状況】

【施工後状況】

8k600左岸  
球磨川橋梁上流付近



【施工前状況】

【施工後状況】

14k500右岸  
球磨川第二橋梁上流付近



15k700左岸  
球磨川中谷橋付近



19k000右岸  
道の駅坂本対岸付近



19k200左岸  
道の駅坂本付近



24k000右岸  
球磨川第一橋梁下流





### 【施工前状況】

16k300左岸  
油谷河合流点付近

①9



### 【施工後状況】



### 【施工前状況】

7k200中州  
新萩原橋上流付近

②0



### 【施工後状況】



19k800左岸  
道の駅さかもと上流付近

②1



17k800左岸  
合志野地区付近

②2



25k000左岸  
鎌瀬橋下流付近

②3



23k500右岸  
球磨川第一橋梁下流付近

②4





【施工前状況】

7k600中州  
新萩原橋付近



【施工後状況】



【施工前状況】

24k800左岸  
球磨川第1橋梁上流付近



【施工後状況】



13k200左岸  
坂本町原女木地区付近



25k400右岸  
鎌瀬橋上流付近



14k400右岸  
坂本地区生名子地区付近



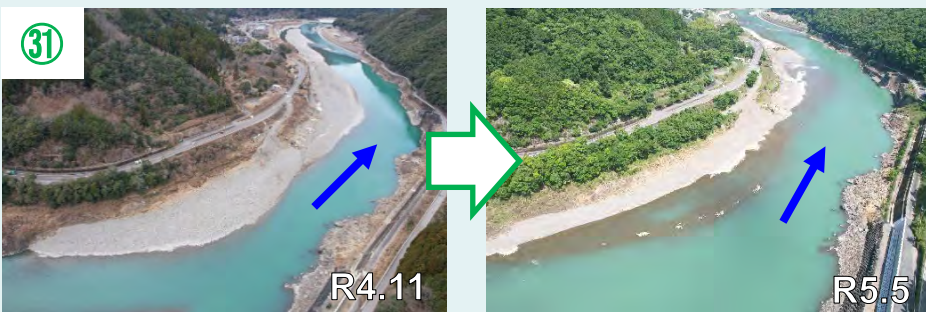
16k000左岸  
坂本下代瀬地区付近





【施工前状況】

25k950左岸  
坂本町中津道地区付近



【施工後状況】

【施工前状況】

18k950右岸  
球磨川大門地区付近



【施工後状況】

19k550左岸  
坂本町荒瀬地区付近



24k950左岸  
鎌瀬橋下流付近



17k700左岸  
八代市合志野地区付近



7k600中州  
新萩原橋上流付近



【施工前状況】

【施工後状況】

26k200左岸  
坂本町川獄地区付近





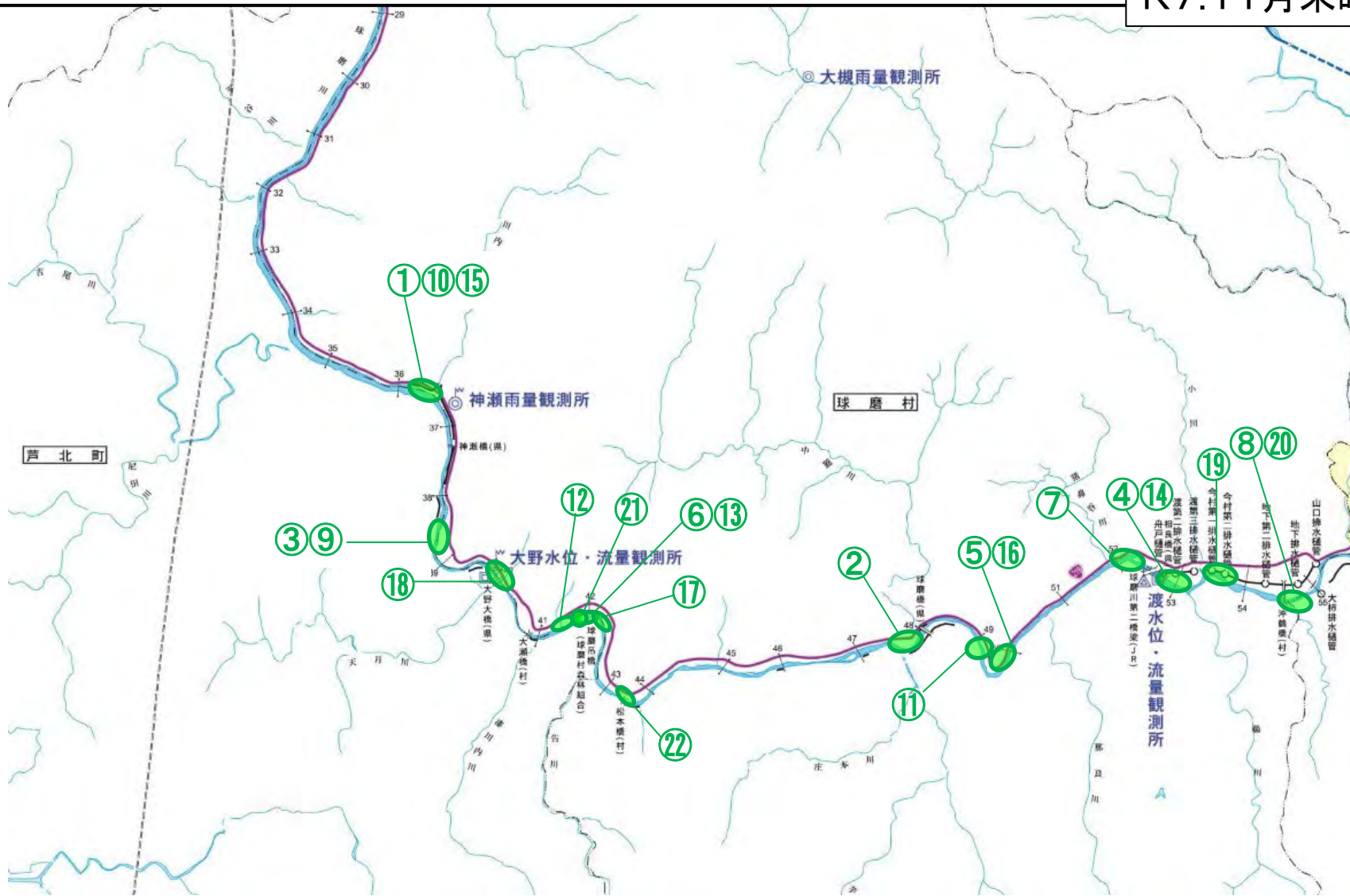
# これまでの河道掘削の実施状況(芦北町・球磨村)

実施箇所

○球磨川河道内の掘削を行っており、これまでに合計約260万 $\text{m}^3$ を掘削完了。そのうち、令和2年7月豪雨により堆積した土砂約125万 $\text{m}^3$ を令和4年1月末に掘削完了。さらに令和7年11月末までに約135万 $\text{m}^3$ を掘削完了。

○令和7年11月末までに芦北町・球磨村では22箇所の河道掘削を実施。

R7.11月末時点





【施工前状況】

【施工後状況】

36k300右岸  
川内川合流点付近

①



【施工前状況】

【施工後状況】

47k800右岸  
中園川合流点付近

②



38k800右岸  
球磨村森林組合付近

③



53k000右岸  
相良橋上流付近

④



49k400右岸  
球磨橋上流付近

⑤



42k000左岸  
大瀬橋上流付近

⑥

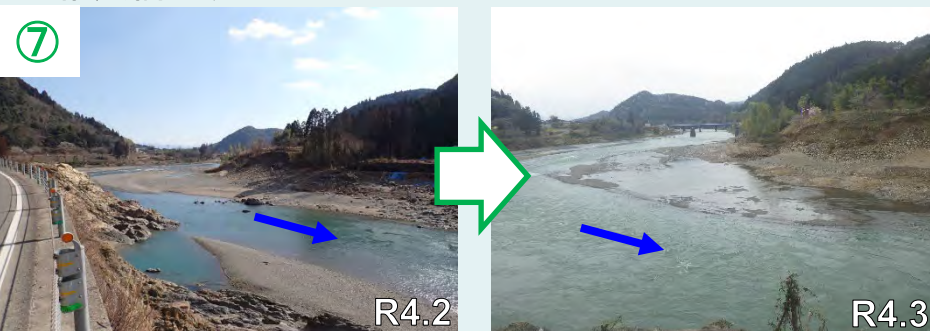




【施工前状況】

【施工後状況】

52k300左岸  
相良橋下流付近



【施工前状況】

【施工後状況】

54k000右岸  
沖鶴橋上流付近



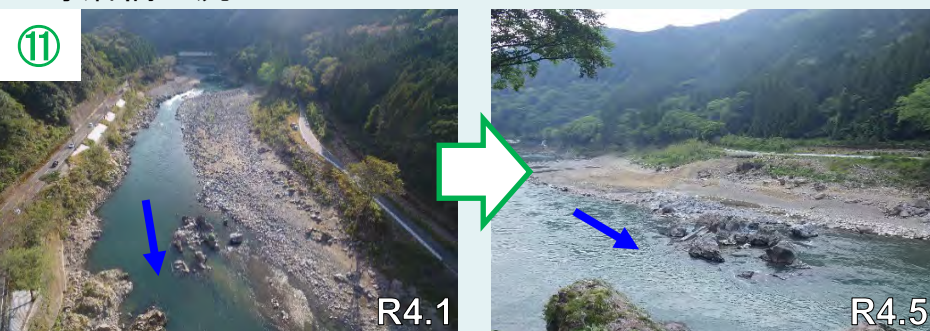
38k700右岸  
大野大橋下流付近



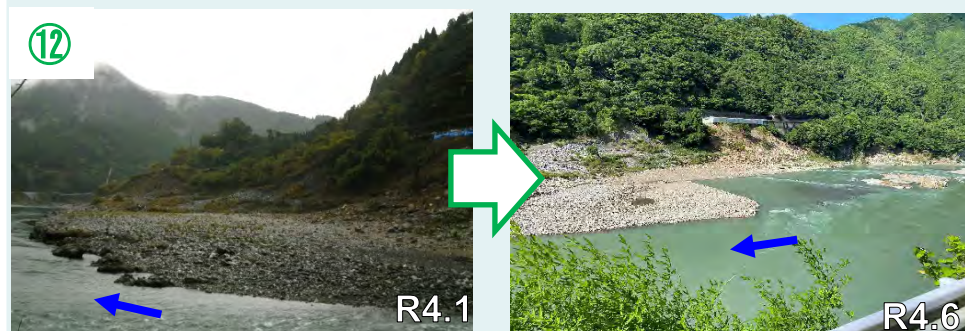
36k300右岸  
川内川合流点付近



49k000左岸  
球磨橋上流



41k100右岸  
大瀬橋上流付近





【施工前状況】

【施工後状況】

41k900左岸  
大瀬橋上流付近

⑬



【施工前状況】

【施工後状況】

52k000右岸  
小川合流点付近

⑭



36k600右岸  
川内川合流点付近

⑮



49k600右岸  
一勝地馬場地区付近

⑯



42k200左岸  
芦北町告地区付近

⑰



40k000右岸  
球磨村大瀬地区付近

⑱





【施工前状況】

【施工後状況】

53k500右岸  
球磨村渡地区付近



【施工前状況】

【施工後状況】

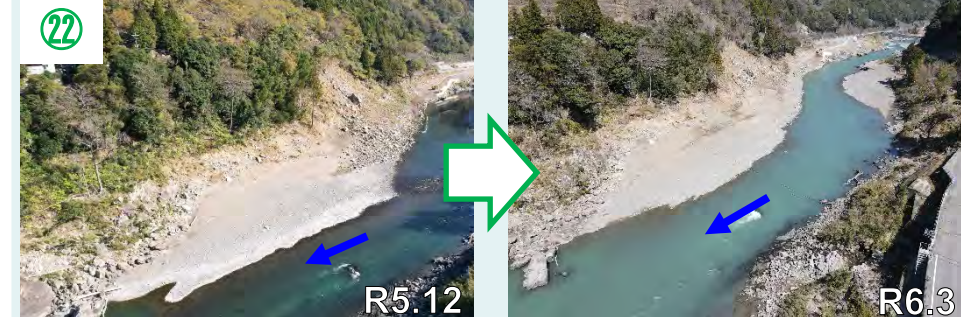
54k700右岸  
球磨村地下付近



41k900左岸  
芦北町告地区付近



43k800右岸  
球磨村松本地区付近





# これまでの河道掘削の実施状況(人吉市)

実施箇所

○球磨川河道内の掘削を行っており、これまでに合計約260万 $m^3$ を掘削完了。そのうち、令和2年7月豪雨により堆積した土砂約125万 $m^3$ を令和4年1月末に掘削完了。さらに令和7年11月末までに約135万 $m^3$ を掘削完了。

○令和7年11月末までに人吉市では21箇所の河道掘削を実施。

R7.11月末時点



61k000左岸  
人吉橋下流付近

61k800右岸  
水の手橋下流付近





【施工前状況】

【施工後状況】

59k400右岸  
西瀬橋下流付近

③



【施工前状況】

【施工後状況】

63k400左岸  
球磨川第3橋上流付近

④



59k000左岸  
西瀬橋下流付近

⑤



57k200左岸  
西瀬橋下流付近

⑥



55k200左岸  
紅取橋下流付近

⑦



55k750左岸  
紅取橋下流付近

⑧





### 【施工前状況】

61k200中州  
中川原公園際付近

⑨



R4.1

### 【施工後状況】



R4.6

### 【施工前状況】

60k400右岸  
織月大橋上流付近

⑩



R4.12

### 【施工後状況】



R5.3

61k200中州  
中川原公園

⑪



R4.11



R5.3

58k600左岸  
小柿地区上流付近

⑫



R4.11



R5.4

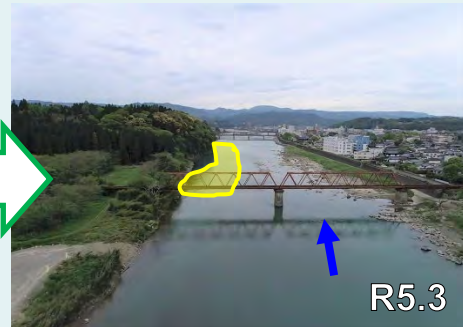
61k800左岸  
球磨川第3橋梁下流付近

⑬



R5.2

※水中掘削



R5.3

59k000右岸  
人吉市下薩摩瀬付近

⑭



R4.11



R5.6



# 【施工前状況】

# 【施工後状況】

63k500左岸  
球磨川第三橋上流付近(七地地区)



# 【施工前状況】

# 【施工後状況】

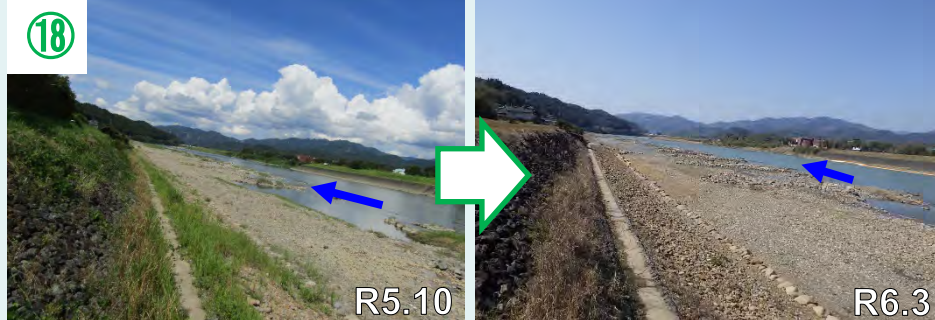
62k200左岸  
球磨川水の手橋上流付近(九日町地区)



59k000左岸  
西瀬橋下流付近(下薩摩瀬地区)



57k400左岸  
万江川合流点付近(小柿地区)



63k600左岸  
人吉市七地地区付近



55k000左岸  
人吉市大柿地区付近





【施工前状況】

【施工後状況】

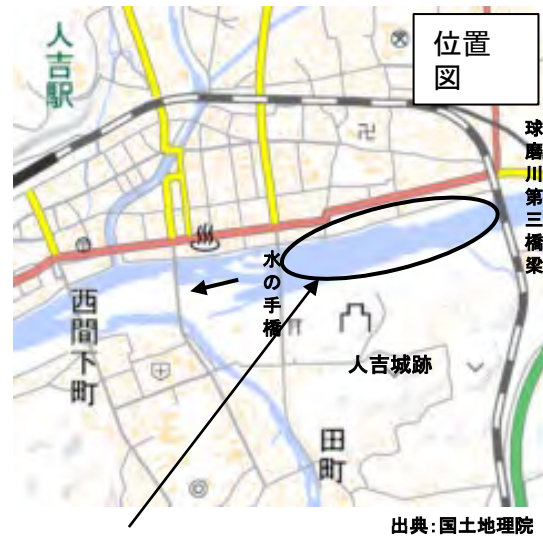
62k200右岸  
球磨川第三橋下流付近(人吉地区)

21

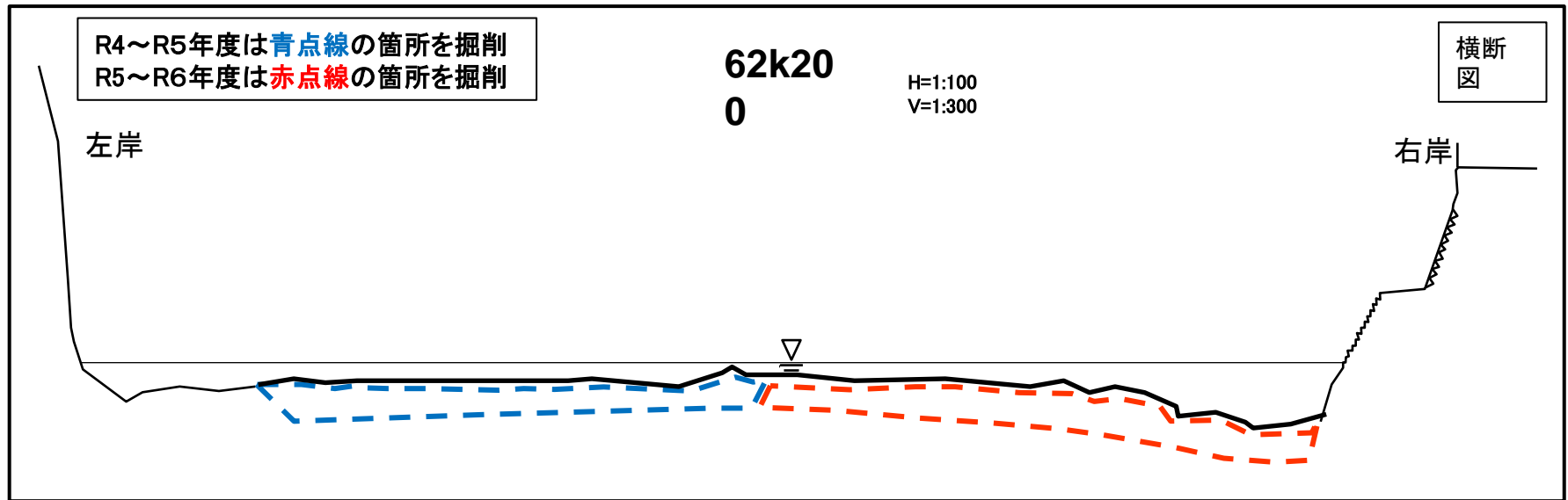
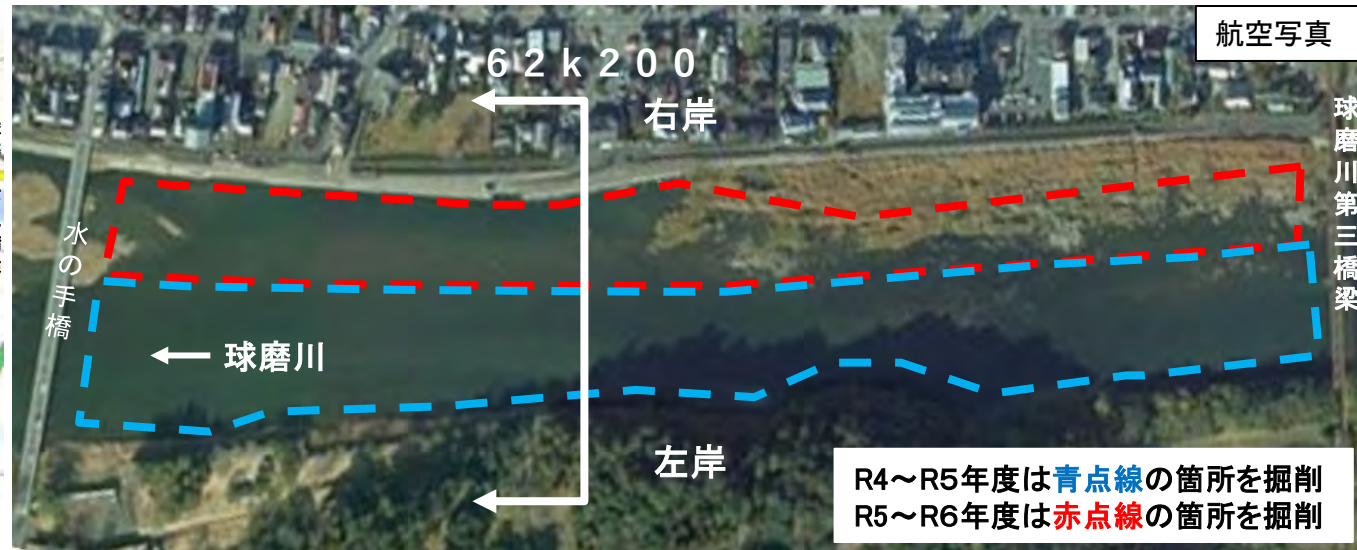




# 人吉市街地部の河道掘削について〈水の手橋～球磨川第三橋梁〉



掘削箇所



※点線の範囲は概略の範囲を示しています。

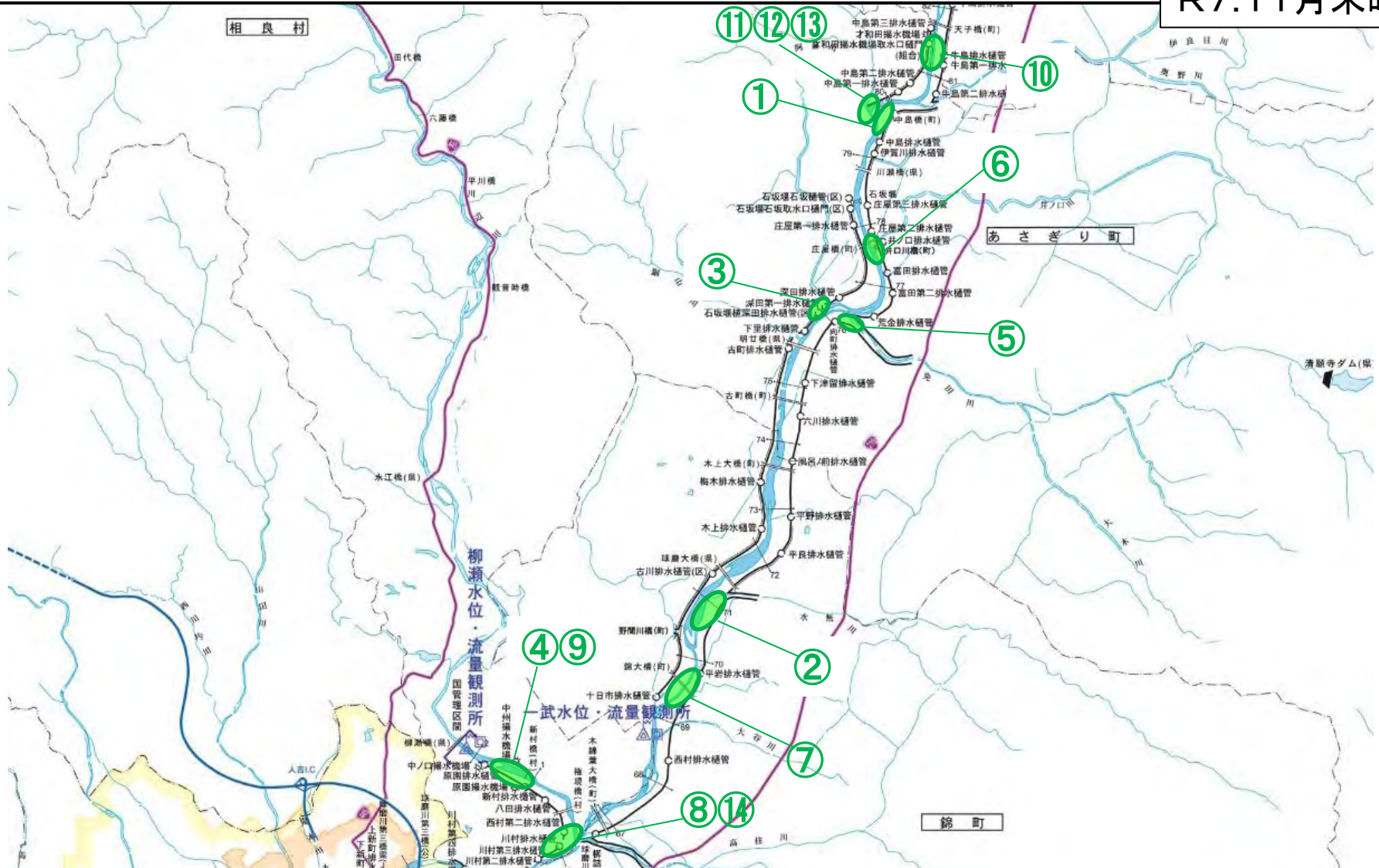


# これまでの河道掘削の実施状況(相良村・錦町・あさぎり町) **実施箇所**

○球磨川河道内の掘削を行っており、これまでに合計約260万 $\text{m}^3$ を掘削完了。そのうち、令和2年7月豪雨により堆積した土砂約125万 $\text{m}^3$ を令和4年1月末に掘削完了。さらに令和7年11月末までに約135万 $\text{m}^3$ を掘削完了。

○令和7年11月末までに相良村・錦町・あさぎり町では14箇所の河道掘削を実施。

**R7.11月末時点**





【施工前状況】

【施工後状況】

79k400左岸  
中島橋下流付近

①



R3.1



R3.3

【施工前状況】

【施工後状況】

71k000左岸  
球磨大橋下流付近

②



R3.2



R3.5

76k100右岸  
田頭川合流点付近

③



R3.5



R3.5

川辺川1k400右岸  
新村橋上流付近

④



R3.1



R3.8

76k200左岸  
免田川合流点付近

⑤



R3.7



R3.9

77k500左岸  
井口川合流点付近

⑥



R3.8



R3.11



【施工前状況】

【施工後状況】

68k900右岸  
錦大橋上下流付近

【施工前状況】

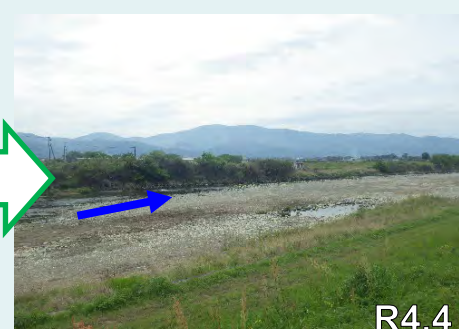
【施工後状況】

66k200右岸  
川辺川合流点付近



川辺川2k000左岸  
新村橋上流付近

81k200右岸  
柳橋川上流付近



球磨川79k800左岸  
中島橋付近

球磨川80k000右岸  
中島橋付近





【施工前状況】

【施工後状況】

79k900左岸  
あさぎり町須恵付近

⑬



66k000右岸  
川村地区

⑭



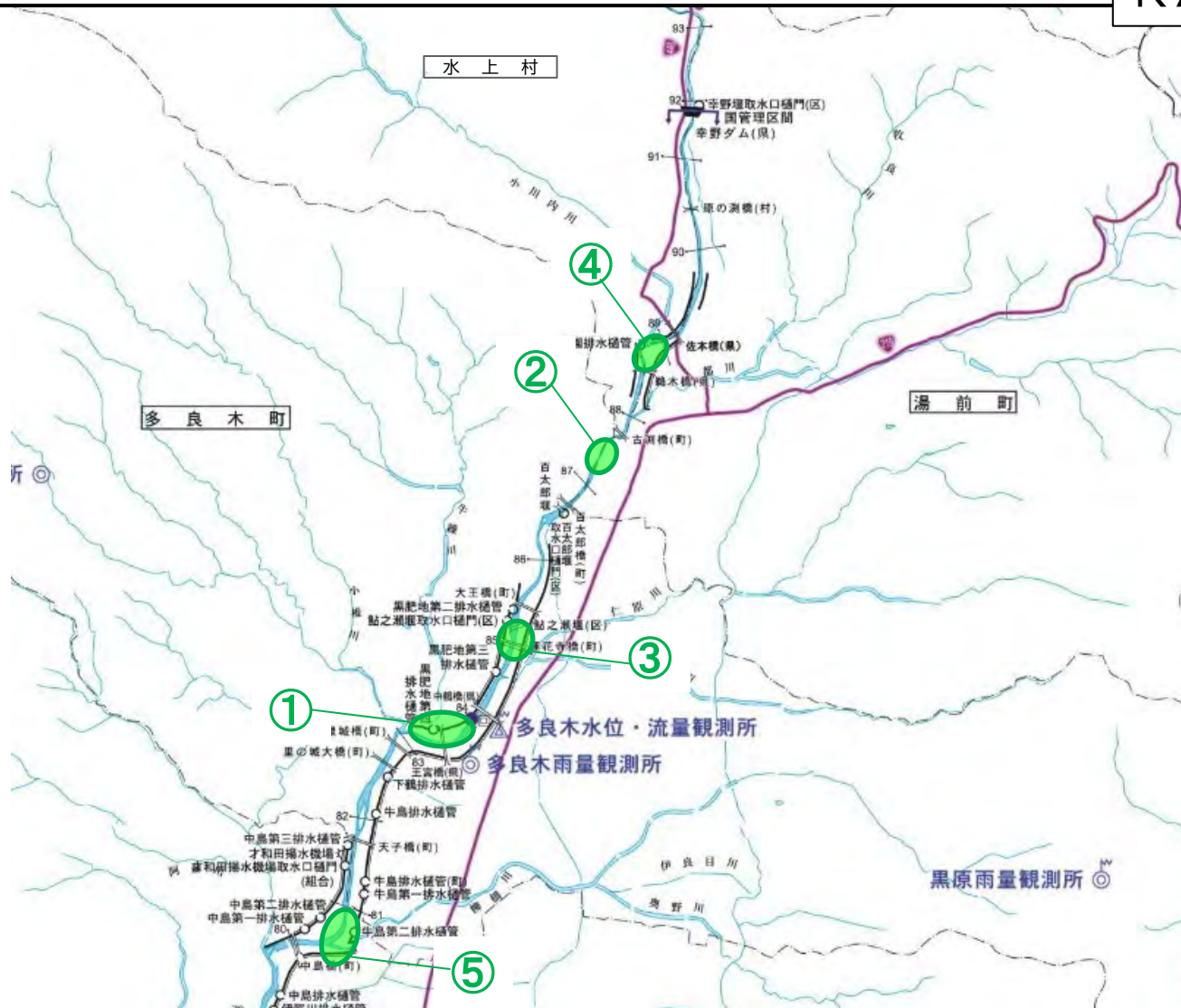


## これまでの河道掘削の実施状況(多良木町・湯前町・水上村) 実施箇所

○球磨川河道内の掘削を行っており、これまでに合計約260万m<sup>3</sup>を掘削完了。そのうち、令和2年7月豪雨により堆積した土砂約125万m<sup>3</sup>を令和4年1月末に掘削完了。さらに令和7年11月末までに約135万m<sup>3</sup>を掘削完了。

○令和7年11月末までに多良木町・湯前町・水上村では5箇所<sup>※</sup>の河道掘削を実施。

R7.11月末時点





【施工前状況】

【施工後状況】

83k400右岸  
大宮橋上下流付近

【施工前状況】

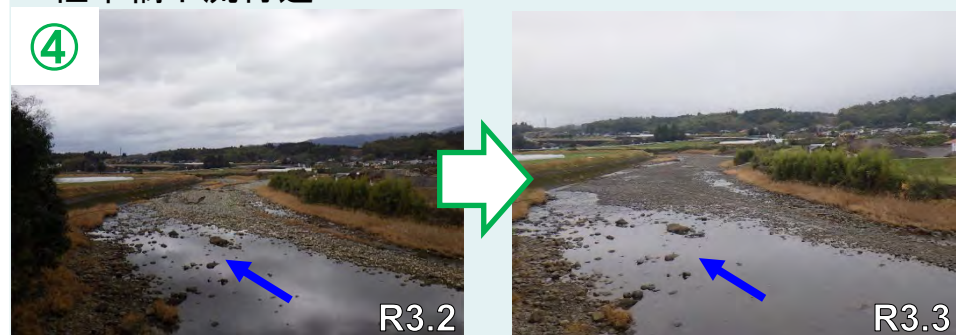
【施工後状況】

87k400左岸  
古淵橋下流付近



84k800  
鮎之瀬堰下流付近

88k800右岸  
佐本橋下流付近



81k000左岸  
柳橋川合流点付近

