

球磨川水系緊急治水対策プロジェクトの概要版

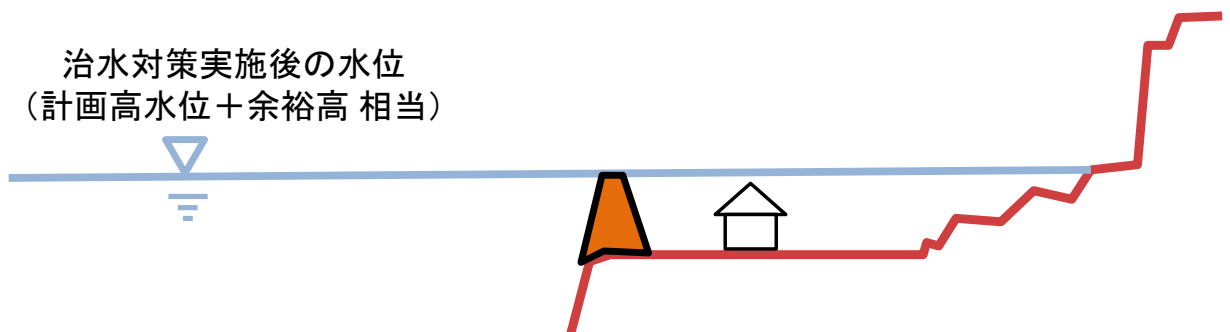
<輪中堤・宅地かさ上げ>

- 中流部の川沿いのわずかな平地を利用して形成された集落等について、令和2年7月洪水と同規模の洪水に対して家屋の浸水被害を防止するため、河川事業による輪中堤・宅地かさ上げを実施。
 - 現在、各地区で事業説明会を順次開催し、地域との合意形成に努めながら令和7年度末完了を目標に事業を進めているところである。
 - 現在、八代市15※箇所、芦北町5箇所、球磨村11※箇所の全31箇所で輪中堤・宅地嵩上げ工事に着手し、うち8箇所で工事が完了している。
- ※【球磨村神瀬地区と堤岩戸地区】【八代市下今泉地区と上今泉地区】はそれぞれ1地区としてカウントしています

<河川事業における輪中堤・宅地かさ上げ対策の概要>

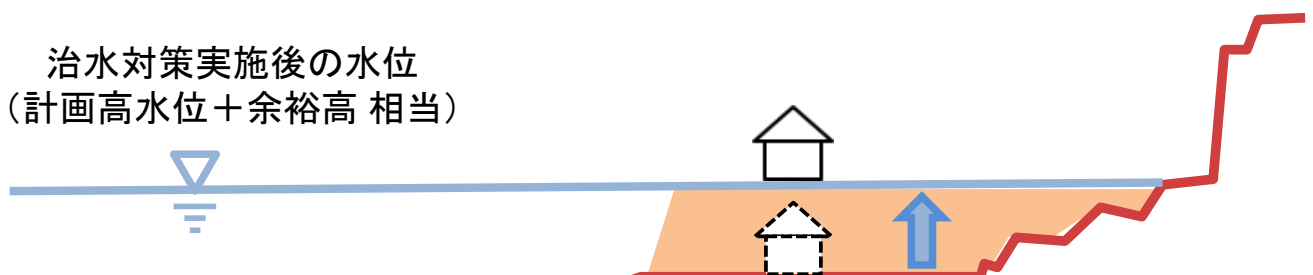
【輪中堤整備イメージ】

ある特定の区域を洪水氾濫から守るために、その周囲を囲むように堤防を整備。



【宅地かさ上げ整備イメージ】

宅地や隣接する道路などを一体的に浸水しない高さまで盛土を実施。



※必要に応じて自治体のまちづくりと連携して、更なる宅地かさ上げを実施する地区もある。

球磨川水系緊急治水対策プロジェクトの進捗状況 ＜輪中堤・宅地かさ上げ＞

《八代市》

＜令和8年1月末時点の輪中堤・宅地かさ上げ工事実施箇所＞



※この地図は国土地理院の地理院地図に加筆したものである。

球磨川水系緊急治水対策プロジェクトの進捗状況 ＜輪中堤・宅地かさ上げ＞

《芦北町》

＜令和8年1月末時点の輪中堤・宅地かさ上げ工事実施箇所＞

＜凡例＞

- 工事中
- 完了
- 今月末より工事開始箇所
- 今月末より工事完成箇所



※この地図は国土地理院の地理院地図に加筆したものである。

球磨川水系緊急治水対策プロジェクトの進捗状況

<輪中堤・宅地かさ上げ>

《球磨村》

<令和8年1月末時点の輪中堤・宅地かさ上げ工事実施箇所>

<凡例>

- 工事中
- 完了
- 今月末より工事開始箇所
- 今月末より工事完成箇所



※この地図は国土地理院の地理院地図に加筆したものである。

八代市古田地区の工事進捗状況

工事中

<工事名>

R7球磨川古田地区築堤外
工事

<施工業者>

(株)高野組

<着工日>

令和7年8月

<施工前の状況(令和5年10月に撮影)>



施工状況(令和8年1月末時点)



八代市小川・段・横石地区の工事進捗状況

工事中

<工事名>

R6球磨川小川地区排水樋
管新設工事

<施工業者>

(株)新井組

<着工日>

令和6年9月

<施工前の状況(令和6年9月に撮影)>



施工状況(令和8年1月末時点)



八代市下今泉地区の工事進捗状況

工事中

＜工事名＞

- (1)R6球磨川今泉地区下流築堤護岸外工事
- (2)R7球磨川今泉地区下流築堤護岸外工事

＜施工業者＞

- (1)和久田建設(株) (2)(株)福岡建設

＜着工日＞

- (1)令和6年9月 (2)令和7年9月

＜施工前の状況(令和6年11月に撮影)＞



施工状況(令和8年1月末時点)



八代市上今泉地区の工事進捗状況

工事中

＜工事名＞

R6球磨川今泉地区上流築堤 護岸
(その2) 工事

＜施工業者＞

(株)上村工業

＜着工日＞

令和6年7月

＜施工前の状況(令和5年10月に撮影)＞



施工状況(令和8年1月末時点)



八代市原女木地区の工事進捗状況

工事中

＜工事名＞

R7球磨川原女木地区護岸及び宅地等
かさ上げ工事

＜施工業者＞

徳倉建設(株)

＜着工日＞

令和7年7月

＜施工前の状況(令和7年2月に撮影)＞



施工状況(令和8年1月末時点)



八代市下代瀬地区

工事完了

<工事名>

R5球磨川掘削及び坂本地区
区外宅地かさ上げ工事

<施工業者>

八代港湾工業(株)

<着工日>

令和5年10月



施工状況(令和6年3月末完成)



八代市坂本・松崎地区の工事進捗状況

工事中

<工事名>

R7球磨川坂本地区宅地等
かさ上げ外工事

<施工業者>

(株)土井組

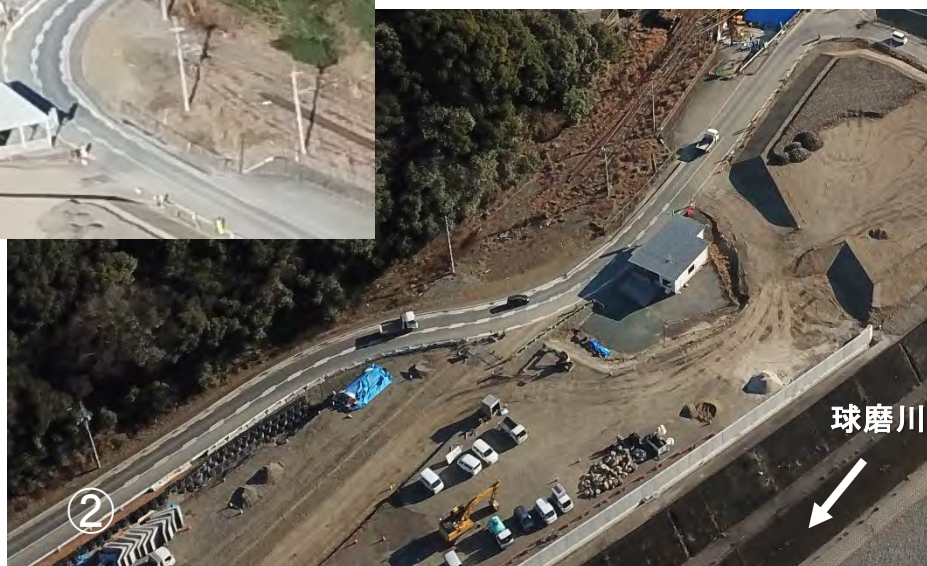
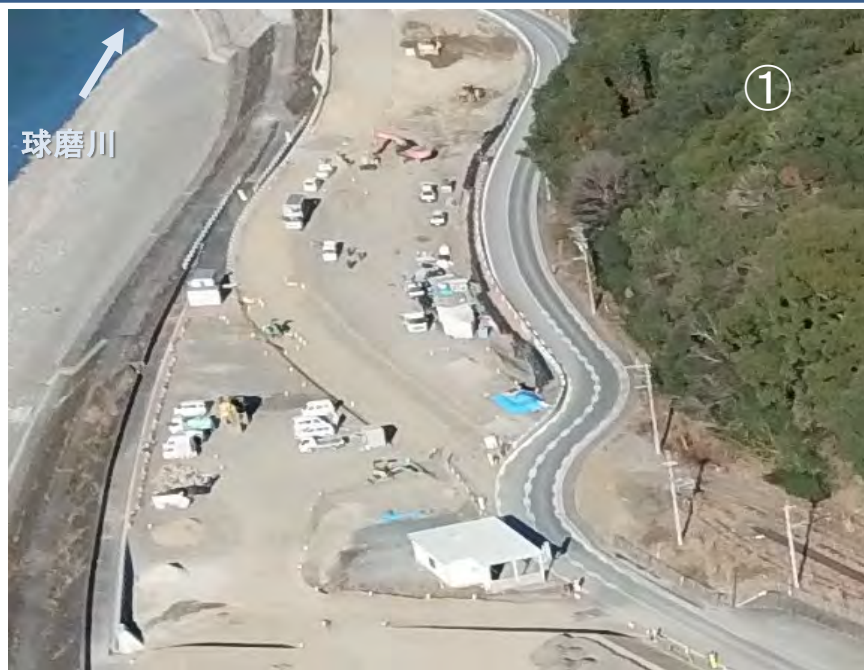
<着工日>

令和7年8月

<施工前の状況(令和5年11月に撮影)>



施工状況(令和8年1月末時点)



八代市合志野地区の工事進捗状況

工事中

＜工事名＞

- (1) R5・6・7球磨川合志野地区宅地
等嵩上げ(その1)工事
- (2) R5・6・7球磨川合志野地区宅地
等嵩上げ(その2)工事

＜施工業者＞

- (1) (株)土井組 (2) (株)中山建設

＜着工日＞

- (1) 令和6年7月 (2) 令和6年7月

＜施工前の状況(令和5年8月に撮影)＞



施工状況(令和8年1月末時点)



八代市荒瀬地区の工事進捗状況

工事中

<工事名>

- (1)R6球磨川荒瀬地区他宅地等かさ上げ工事
- (2)R7球磨川荒瀬地区築堤護岸外(1工区)工事

<施工業者>

- (1)岩奥産業(株) (2)(株)土井組

<着工日>

- (1)令和7年3月 (2)令和7年9月

<施工前の状況(令和7年2月に撮影)>



施工状況(令和8年1月末時点)



八代市藤本地区の工事進捗状況

工事中

＜工事名＞

R6球磨川藤本地区・大門地区宅
地等かさ上げ工事

＜施工業者＞

(株)宮崎建設

＜着工日＞

令和6年11月

＜施工前の状況(令和5年12月に撮影)＞



施工状況(令和8年1月末時点)



八代市破木地区

工事完了

<工事名>

R5球磨川掘削及び坂本地区
区外宅地かさ上げ工事

<施工業者>

八代港湾工業(株)

<着工日>

令和5年10月



球磨川

施工状況（令和6年3月末完成）



球磨川

堤防整備

八代市上葉木地区の工事進捗状況

工事完了

＜工事名＞

R6球磨川下鎌瀬地区宅地
等かさ上げ受託合併工事

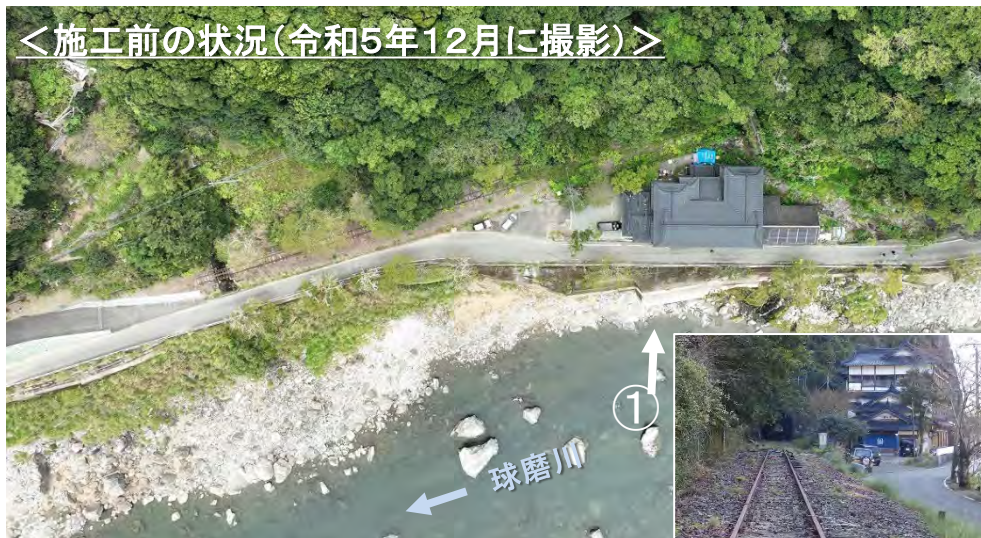
＜施工業者＞

八代港湾工業株式会社

＜着工予定＞

令和7年7月

＜施工前の状況(令和5年12月に撮影)＞



施工状況（令和8年1月末完成）



八代市下鎌瀬地区の工事進捗状況

工事中

＜工事名＞

- (1)R6球磨川下鎌瀬地区宅地等かさ上げ
受託合併工事
- (2)R7球磨川下鎌瀬地区宅地等かさ上げ
受託合併工事

＜施工業者＞

- (1)八代港湾工業(株) (2) (株)上村工業

＜着工日＞

- (1)令和7年4月 (2)令和7年10月

＜施工前の状況(令和6年4月に撮影)＞



施工状況(令和8年1月末時点)



八代市与奈久地区の工事進捗状況

工事中

＜工事名＞

(1)R6球磨川今泉地区下流築堤護岸外
工事

＜施工業者＞

(1)和久田建設

＜着工日＞

(1)令和7年12月

＜施工前の状況（令和7年2月に撮影）＞



施工状況（令和8年1月末時点）



八代市西鎌瀬地区の工事進捗状況

工事中

<工事名>

R7球磨川西鎌瀬地区宅地等かさ上げ
受託合併工事

<施工業者>

有限会社増田土木

<着工日>

令和7年10月

<施工前の状況(令和4年12月に撮影)>



撮影地点

球磨川 →

施工状況(令和8年1月末時点)



球磨川

八代市中津道地区の工事進捗状況

工事中

＜工事名＞

(1) R6球磨川中津道地区掘削護岸
(その1) 工事

(2) R6球磨川中津道地区掘削護岸
(その2) 工事

＜施工業者＞

(1) (株)新井組

(2) (株)ノバック

＜着工日＞

(1) 令和7年1月

(2) 令和7年1月

＜施工前の状況(令和6年9月に撮影)＞



施工状況(令和8年1月末時点)



芦北町海路地区の工事進捗状況

工事中

<工事名>

R7球磨川海路地区宅地等かさ上げ
工事

<施工業者>

徳南建設(株)

<着工日>

令和7年9月



施工状況（令和8年1月末時点）



芦北町簸瀬地区

工事完了

<工事名>

R5球磨川白石地区宅地等
嵩上げ及び掘削工事

<施工業者>

(株)佐藤産業

<着工日>

令和5年7月



施工状況(令和6年3月末完成)



芦北町白石地区の工事進捗状況

工事中

＜工事名＞

R 6 球磨川小口地区掘削
工事

＜施工業者＞

(株)佐藤産業

＜着工日＞

令和6年9月

＜施工前の状況(令和5年9月に撮影)＞



施工状況(令和8年1月末時点)



芦北町小口地区の工事進捗状況

工事中

＜工事名＞

R 6 球磨川小口地区掘削
工事

＜施工業者＞

(株)佐藤産業

＜着工日＞

令和6年9月

＜施工前の状況(令和6年11月に撮影)＞



施工状況(令和8年1月末時点)



芦北町告地区の工事進捗状況

工事中

＜工事名＞

R6球磨川告地区宅地等かさ上げ工事

＜施工業者＞

徳南建設(株)

＜着工日＞

令和7年1月

＜施工前の状況(令和6年9月に撮影)＞



施工状況(令和8年1月末時点)



球磨村多武除地区

工事完了

<工事名>

R4球磨川神瀬地区宅地等
嵩上げ及び掘削その1工事

<施工業者>

八代港湾工業(株)

<着工日>

令和6年1月



施工状況(令和6年6月末完成)



球磨村神瀬地区の工事進捗状況

工事中

<工事名>

R6球磨川神瀬地区道路等嵩上げ工事

<施工業者>

三和建設(株)

<着工日>

令和6年9月

<施工前の状況(令和5年2月に撮影)>



施工状況(令和8年1月末時点)



球磨村堤岩戸地区の工事進捗状況

工事中

<工事名>

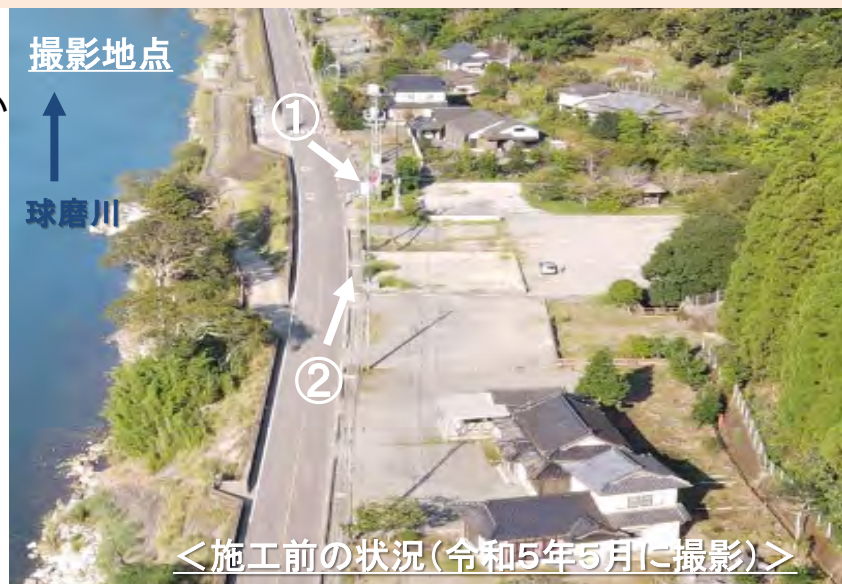
R6球磨川池下地区護岸及び宅地等かさ上げ工事

<施工業者>

味岡建設(株)

<着工日>

令和6年12月



施工状況(令和8年1月末時点)



球磨村和田地区の工事進捗状況

工事中

＜工事名＞

(1)R7球磨川和田地区宅地等かさ上げ工事

＜施工業者＞

(1)有限会社 和田商会

＜着工日＞

(1)令和8年1月

＜施工前の状況(令和7年2月に撮影)＞



施工状況(令和8年1月末時点)



球磨村田頭地区の工事進捗状況

工事中

＜工事名＞

球磨川田頭地区築堤護岸
(その2)外工事

＜施工業者＞

三和建設(株)

＜着工日＞

令和6年4月

＜施工前の状況(令和7年2月に撮影)＞



施工状況(令和8年1月末時点)



球磨村大坂間下流地区の工事進捗状況

<工事名>

球磨川田頭地区築堤護岸(その2)
外工事

<施工業者>

三和建設(株)

<着工日>

令和6年6月

撮影地点

工事完了



施工状況(令和6年12月末完成)



球磨村大坂間上流地区の工事進捗状況

工事完了

<工事名>

R6球磨川神瀬地区掘削(5工区)工事

<施工業者>

味岡建設(株)

<着工日>

令和7年5月

<施工前の状況(令和6年8月に撮影)>



施工状況(令和7年9月末完成)



球磨村淋地区の工事進捗状況

工事中

＜工事名＞

R6球磨川簸瀬地区掘削及び淋地区宅地かさ上げ工事

＜施工業者＞

(株)松下組

＜着工日＞

令和6年6月

＜施工前の状況(令和6年6月に撮影)＞



施工状況(令和8年1月末時点)



球磨村中園地区

工事完了

<工事名>

R 5 球磨川松本地区
掘削外工事

<施工業者>

(株)丸昭建設

<着工日>

令和5年12月

<施工状況(令和5年11月に撮影)>



施工状況(令和6年6月末完成)



球磨村池下地区の工事進捗状況

工事中

＜工事名＞

R6球磨川池下地区宅地嵩上げ工事

＜施工業者＞

丸昭建設(株)

＜着工日＞

令和6年12月

＜施工前の状況(令和7年2月に撮影)＞



施工状況(令和8年1月末時点)



球磨村友尻地区の工事進捗状況

工事中

<工事名>

R6球磨川簸瀬地区掘削及び友尻地区宅地かさ上げ工事

<施工業者>

丸昭建設(株)

<着工日>

令和6年7月

<施工前の状況(令和6年6月に撮影)>



施工状況(令和8年1月末時点)



球磨村鵜口地区の工事進捗状況

工事中

<工事名>

球磨川田頭地区築堤護岸(その1)
外工事

<施工業者>

青木建設(株)

<着工日>

令和6年4月

撮影地点



施工状況(令和8年1月末時点)

