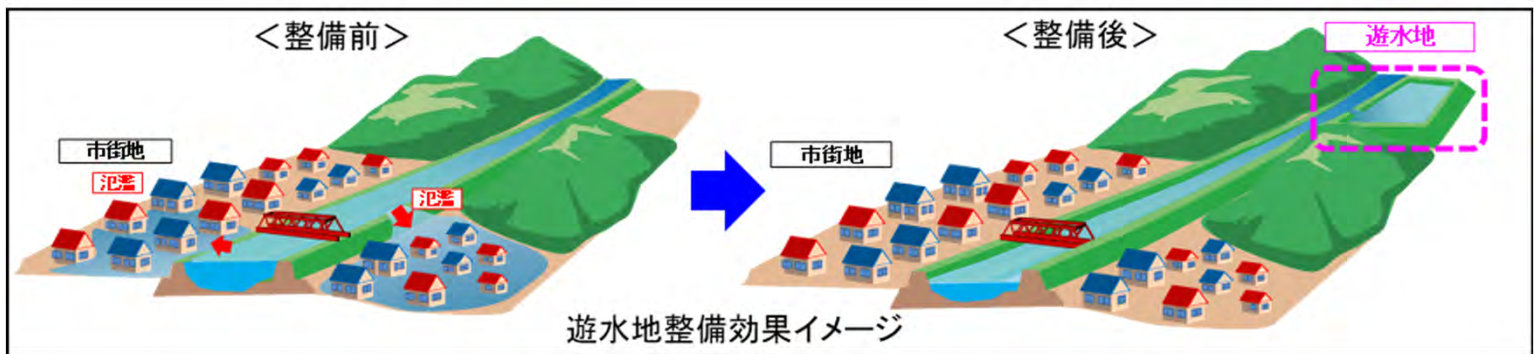


# 球磨川水系緊急治水対策プロジェクトの概要版＜遊水地＞

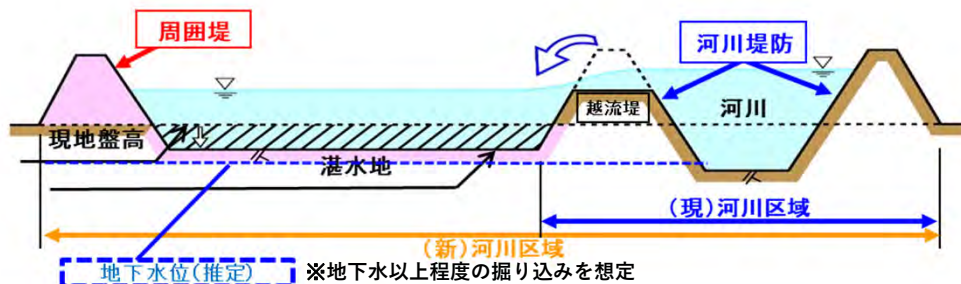
- 球磨川は急流河川であることから、できるだけ河床勾配が緩やかで洪水調節容量を効率的に確保できる場所に遊水地を検討する。
- 効率的に容量が確保できる箇所については、地域の基幹産業でもある営農等に配慮した「地役権方式」の遊水地を検討する。一方、掘り込み方式の遊水地にする場合においても、地下水位に配慮した掘削深さとする。

## ＜河川事業における遊水地対策の概要＞



### 掘り込み方式

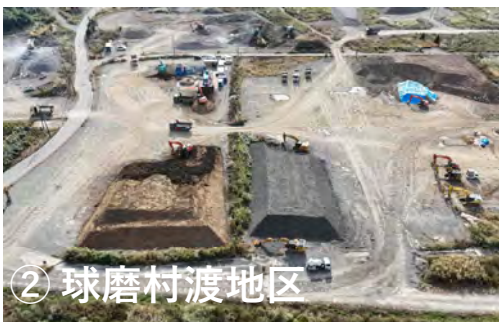
・現地盤を掘り下げ、より多くの調節容量を確保できる



### ■遊水地

- ・球磨村（1箇所）
- ・人吉市（2箇所）
- ・相良村（1箇所）
- ・球磨川上流部（1箇所）

## ＜令和7年11月末時点の遊水地工事実施箇所＞





# ① 相良村柳瀬地区

## < 工事名 >

- ① R 6 球磨川柳瀬遊水地築堤工事
- ② R 7 球磨川柳瀬遊水地掘削護岸工事

## < 施工業者 >

- ① (株) 技建日本
- ② (株) 技建日本

## < 着工日 >

- ① 令和 6 年 5 月
- ② 令和 7 年 1 1 月

## < 施工前の状況 (令和 5 年 7 月に撮影) >



## 施工状況 (令和 7 年 1 1 月末時点)





## ②球磨村渡地区

### < 工事名 >

- ① R 6 球磨川渡遊水地築堤工事
- ② R7球磨川渡遊水地排水樋管  
新設外工事

### < 施工業者 >

- ① 味岡建設（株）
- ② （株）丸昭建設

### < 着工日 >

- ① 令和 6 年 9 月
- ② 令和 7 年 1 0 月



### 施工状況（令和7年11月末時点）





### ③人吉市中神地区

着手

< 工事名 >

R7 球磨川中神遊水地築堤外工事

< 施工業者 >

(株) 三和建設

< 着工日 >

令和7年11月



施工状況 (令和7年11月末時点)

